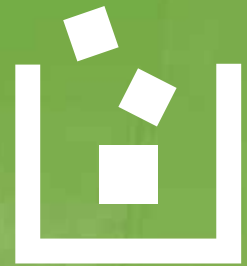


Inventario de Residuos No Peligrosos de la Comunidad Autónoma del País Vasco



hondakinak
RESIDUOS

2 0 0 4



Inventario de **Residuos No Peligrosos**

de la Comunidad Autónoma del País Vasco



Índice

0. NOTA PREVIA	5
1. INTRODUCCIÓN.....	6
2. METODOLOGÍA.....	7
2.1 PROCEDIMIENTO PARA LA REALIZACIÓN DEL INVENTARIO	7
2.2 ANÁLISIS DE LA INFORMACIÓN.....	12
3. ANÁLISIS GLOBAL.....	13
3.1 CANTIDADES Y GESTIÓN DE RESIDUOS INVENTARIADOS	13
3.2 DISTRIBUCIÓN GEOGRÁFICA DE LOS RESIDUOS NO PELIGROSOS.....	16
4. ANÁLISIS POR CATEGORÍAS LER.....	19
4.1 ANÁLISIS POR LER-TRATAMIENTO	20
4.1.1 <i>LER 03 Residuos de la transformación de la madera y de la producción de papel, cartón, pasta de papel, tableros y muebles</i>	<i>20</i>
4.1.1.1 LER 0301 Residuos de la transformación de la madera y de la producción de tableros y muebles 20	
4.1.1.2 LER 0303 Residuos de la producción y fabricación de pasta de papel, papel y cartón	20
4.1.2 <i>LER 04 Residuos de las industrias textiles y de la piel</i>	<i>21</i>
4.1.2.1 LER 0401 Residuos de la industria del cuero y de la piel	21
4.1.2.2 LER 0402 Residuos de la industria textil.....	21
4.1.3 <i>LER 06 Residuos de procesos químicos inorgánicos</i>	<i>21</i>
4.1.3.1 LER 0605 Lodos del tratamiento “in situ” de efluentes.....	21
4.1.3.2 LER 0608 Residuos de la fabricación, formulación, distribución y utilización (FFDU) del silicio y sus derivados	21
4.1.3.3 LER 0613 Residuos de procesos químicos inorgánicos no especificados en otra categoría....	22
4.1.4 <i>LER 07 Residuos de procesos químicos orgánicos</i>	<i>22</i>
4.1.4.1 LER 0702 Residuos de la fabricación, formulación, distribución y utilización (FFDU) de plásticos, caucho sintético y fibras artificiales	22
4.1.4.2 LER 0707 Residuos de la FFDU de productos químicos resultantes de la química fina y productos químicos no especificados en otra categoría.....	22
4.1.5 <i>LER 08 Residuos de la fabricación, formulación, distribución y utilización (FFDU) de revestimientos (pinturas, barnices y esmaltes vítreos), pegamentos, sellantes y tintas de impresión</i>	<i>22</i>
4.1.5.1 LER 0801 Residuos de la FFDU y del decapado o eliminación de pintura y barniz.....	23
4.1.5.2 LER 0803 Residuos de la FFDU de tintas de impresión	23
4.1.6 <i>LER 09 Residuos de la industria fotográfica.....</i>	<i>23</i>
4.1.6.1 LER 0901 Residuos de la industria fotográfica.....	23
4.1.7 <i>LER 10 Residuos de procesos térmicos.....</i>	<i>23</i>
4.1.7.1 LER 1001 Residuos de centrales eléctricas y otras plantas de combustión (excepto el capítulo 19) 23	
4.1.7.2 LER 1002 Residuos de la industria del hierro y el acero.....	24
4.1.7.3 LER 1003 Residuos de la termometalurgia del aluminio.....	24
4.1.7.4 LER 1008 Residuos de la termometalurgia de otros metales no férreos	24
4.1.7.5 LER 1009 Residuos de la fundición de piezas férreas	24
4.1.7.6 LER 1011 Residuos de la fabricación del vidrio y sus derivados	25
4.1.7.7 LER 1012 Residuos de la fabricación de productos cerámicos, ladrillos, tejas y materiales de construcción	25
4.1.7.8 LER 1013 Residuos de la fabricación de cemento, cal y yeso y de materiales derivados	25
4.1.8 <i>LER 11 Residuos del tratamiento químico de superficie y del recubrimiento de metales y otros materiales; residuos de la hidrometalurgia no férrea</i>	<i>26</i>
4.1.8.1 LER 1101 Residuos del tratamiento químico de superficie y del recubrimiento de metales y otros materiales (por ejemplo, procesos de galvanización, procesos de recubrimiento con zinc, procesos de decapado, grabado, fosfatación, desengrasado alcalino y anodización).	26
4.1.8.2 LER 1105 Residuos de procesos de galvanización en caliente	26
4.1.9 <i>LER 12 Residuos del moldeo y tratamiento de superficie de metales y plásticos</i>	<i>27</i>
4.1.9.1 LER 1201 Residuos del moldeo y tratamiento físico y mecánico de superficie de metales y plásticos 27	

4.1.10	LER 15 Envases; absorbentes, trapos de limpieza, materiales de filtración y ropas de protección no especificados en otra categoría	27
4.1.10.1	LER 1501 Envases (incluidos los residuos de envases de la recogida selectiva municipal).....	27
4.1.10.2	LER 1502 Absorbentes, materiales de filtración, trapos de limpieza y ropas protectoras.....	28
4.1.11	LER 16 Residuos no especificados en otra categoría del catálogo.....	28
4.1.11.1	LER 1601 Vehículos de diferentes medios de transporte (incluidas máquinas no de carretera) al final de su vida útil y residuos del desguace de vehículos al final de su vida útil y del mantenimiento de vehículos (excepto los de los capítulos 13 y 14 y los subcapítulos 16 06 y 16 08)	28
4.1.11.2	LER 1602 Residuos de equipos eléctricos y electrónicos	28
4.1.11.3	LER 1603 Lotes de productos fuera de especificación y productos no utilizados.	29
4.1.11.4	LER 1606 Pilas y acumuladores.	29
4.1.11.5	LER 1608 Catalizadores usados	29
4.1.11.6	LER 1611 Residuos de revestimientos de hornos y refractarios.....	29
4.1.12	LER 19 Residuos de las instalaciones para el tratamiento de residuos de las plantas externas de tratamiento de aguas residuales y de la preparación de agua para consumo humano y de agua para uso industrial.....	30
4.1.12.1	LER 1902 Residuos de tratamientos fisicoquímicos de residuos (incluidas la descromatación, descianuración y neutralización)	30
4.1.12.2	LER 1908 Residuos de plantas de tratamiento de aguas residuales no especificados en otra categoría	30
4.1.12.3	LER 1909 Residuos de la preparación de agua para consumo humano o agua para uso industrial.	30
4.1.12.4	LER 1910 Residuos procedentes del fragmentado de residuos que contienen metales.....	31
4.1.12.5	LER 1912 Residuos del tratamiento mecánico de residuos (por ejemplo, clasificación, trituración, compactación, peletización) no especificados en otra categoría.....	31
4.1.13	LER 20 Residuos municipales y residuos asimilables procedentes del comercio, industrias e instituciones, incluyendo fracciones recogidas selectivamente	31
4.1.13.1	LER 2001 Fracciones recogidas selectivamente (excepto las especificadas en el subcapítulo 1501)	31
4.1.13.2	LER 2002 Residuos de parques y jardines (incluidos los residuos de cementerios).....	32
4.1.13.3	LER 2003 Otros residuos municipales	32
4.2	ANÁLISIS POR CNAE-LER	33
4.2.1	CNAE 151 Industria cárnica.....	33
4.2.2	CNAE 152 Elaboración y conservación de pescados y productos a base de pescado	33
4.2.3	CNAE 154 Fabricación de grasas y aceites (vegetales y animales).....	34
4.2.4	CNAE 155 Industrias lácteas	34
4.2.5	CNAE 157 Fabricación de productos para la alimentación animal	34
4.2.6	CNAE 158 Fabricación de otros productos alimenticios	34
4.2.7	CNAE 159 Elaboración de bebidas	34
4.2.8	CNAE 17 Fabricación de textiles y productos textiles	35
4.2.9	CNAE 18 Industria de la confección y de la peletería	35
4.2.10	CNAE 19 Preparación, curtido y acabado del cuero; fabricación de artículos de marroquinería y viaje; artículos de guarnicionería, talabartería y zapatería.....	35
4.2.11	CNAE 20 (excepto 201) Industria de la madera y del corcho, excepto muebles, cestería y espartería	35
4.2.12	CNAE 201 Aserrado y cepillado de la madera; Preparación industrial de la madera.....	36
4.2.13	CNAE 211 Fabricación de pasta papelera, papel y cartón	36
4.2.14	CNAE 212 Fabricación de artículos de papel y de cartón.....	36
4.2.15	CNAE 22 Edición, artes gráficas y reproducción de soportes grabados	37
4.2.16	CNAE 23 Coquerías, refino de petróleo y tratamiento de combustibles nucleares	37
4.2.17	CNAE 241 Fabricación de productos químicos básicos	37
4.2.18	CNAE 243 Fabricación de pinturas, barnices y revestimientos similares; Tintas de imprenta y masillas	38
4.2.19	CNAE 244 Fabricación de productos farmacéuticos.....	38
4.2.20	CNAE 245 Fabricación de jabones	38
4.2.21	CNAE 246 Fabricación de otros productos químicos.....	38
4.2.22	CNAE 247 Fabricación de fibras artificiales y sintéticas	39
4.2.23	CNAE 251 Fabricación de productos de caucho	39
4.2.24	CNAE 252 Fabricación de productos de materias plásticas	39
4.2.25	CNAE 261 Fabricación de vidrio y productos de vidrio.....	39

4.2.26	CNAE 262 y 264 Fabricación de productos cerámicos: refractarios, azulejos, baldosas, ladrillos, tejas, etc.....	40
4.2.27	CNAE 265 Fabricación de cemento, cal y yeso.....	40
4.2.28	CNAE 266 Fabricación de elementos de hormigón, yeso y cemento.....	40
4.2.29	CNAE 267 Industria de la piedra.....	41
4.2.30	CNAE 268 Fabricación de productos minerales no metálicos diversos.....	41
4.2.31	CNAE 271 Fabricación de productos básicos de hierro, acero y ferroaleaciones.....	41
4.2.32	CNAE 272-273 Metalurgia.....	42
4.2.33	CNAE 274 Producción y primera transformación de metales preciosos y de otros metales no féreos.....	42
4.2.34	CNAE 275 Fundición de metales.....	42
4.2.35	CNAE 28 Fabricación de productos metálicos, excepto maquinaria y equipo.....	43
4.2.36	CNAE 29 Industria de la construcción de maquinaria y equipo mecánico.....	43
4.2.37	CNAE 30 Fabricación de máquinas de oficina y equipos informáticos.....	44
4.2.38	CNAE 31 Fabricación de maquinaria y material eléctrico.....	44
4.2.39	CNAE 32 Fabricación de material electrónico; fabricación de equipo y aparatos de radio, televisión y comunicaciones.....	44
4.2.40	CNAE 33 Fabricación de equipos e instrumentos médico-quirúrgicos, de precisión, óptica y relojería.....	45
4.2.41	CNAE 341 Fabricación de vehículos de motor.....	45
4.2.42	CNAE 342 Fabricación de carrocerías para vehículos de motor, de remolques y semirremolques.....	45
4.2.43	CNAE 343 Fabricación de partes, piezas y accesorios no eléctricos para vehículos de motor y sus motores.....	45
4.2.44	CNAE 351 Construcción y reparación naval.....	46
4.2.45	CNAE 352 Fabricación de material ferroviario.....	46
4.2.46	CNAE 353 Construcción aeronáutica y espacial.....	46
4.2.47	CNAE 354 Fabricación de motocicletas y bicicletas.....	46
4.2.48	CNAE 36 (excepto 361) Fabricación de muebles. Otras industrias manufactureras.....	47
4.2.49	CNAE 361 Fabricación de muebles.....	47
4.2.50	CNAE 37 Reciclaje.....	47
4.2.51	CNAE 40 Producción y distribución de energía eléctrica, gas, vapor y agua caliente....	48
4.2.52	CNAE 41 Captación, depuración y distribución de agua.....	48
4.2.53	CNAE 50 Venta, mantenimiento y reparación de motor, motocicletas y ciclomotores; venta al por menor de combustible para vehículos de motor.....	48
4.3	ANÁLISIS POR LER-CNAE.....	49
4.3.1	LER 03 Residuos de la transformación de la madera y de la producción de tableros y muebles, pasta de papel, papel y cartón.....	49
4.3.2	LER 04 Residuos de las industrias del cuero, de la piel y textil.....	50
4.3.3	LER 06 Residuos de procesos químicos inorgánicos.....	51
4.3.4	LER 07 Residuos de procesos químicos orgánicos.....	51
4.3.5	LER 08 Residuos de la formulación, fabricación, distribución y utilización (FFDU) de revestimientos (pinturas, barnices y esmaltes vítreos), pegamentos, sellantes y tintas de impresión.....	52
4.3.6	LER 09 Residuos de la industria fotográfica.....	54
4.3.7	LER 10 Residuos de procesos térmicos.....	55
4.3.8	LER 11 Residuos del tratamiento químico de superficie y del recubrimiento de metales y otros materiales; residuos de la hidrometalurgia no férrea.....	57
4.3.9	LER 12 Residuos del moldeado y del tratamiento físico y mecánico de superficie de metales y plásticos.....	58
4.3.10	LER 15 Envases; absorbentes, trapos de limpieza, materiales de filtración y ropas de protección no especificados en otra categoría.....	60
4.3.11	LER 16 Residuos no especificados en otro capítulo de la lista.....	63
4.3.12	LER 19 Residuos de las instalaciones para el tratamiento de residuos de las plantas externas de tratamiento de aguas residuales y de la preparación de agua para consumo humano y de agua para uso industrial.....	65
4.3.13	LER 20 Residuos municipales (residuos domésticos y residuos asimilables procedentes de los comercios, industrias e instituciones), incluidas las fracciones recogidas selectivamente....	67
5.	ANÁLISIS DETALLADO DE LAS CORRIENTES PRINCIPALES.....	72

5.1	ESCORIAS DE LA INDUSTRIA DEL HIERRO Y EL ACERO	72
5.2	SERRÍN Y VIRUTAS DE LA MADERA.....	73
5.3	CHATARRA	74
5.4	LODOS PASTERO PAPELEROS	75
5.5	LODOS DE PLANTAS DE TRATAMIENTO DE AGUAS RESIDUALES	76
5.6	CASCARILLA DE LAMINACIÓN	78
5.7	ARENAS DE FUNDICIÓN	78
5.8	MEZCLAS INDUSTRIALES	80
5.9	LIMADURAS Y VIRUTAS DE METALES FÉRREOS	81
6.	CONCLUSIONES.....	83
7.	ANEXO I. DATOS DESAGREGADOS	85

0. NOTA PREVIA

Los aparentes errores aritméticos que puedan detectarse en las operaciones (sumas y porcentajes) presentes en las tablas de este Inventario se deben a la decisión adoptada de considerar todas las cifras decimales de cada sumando, independientemente del número de cifras decimales que hayan sido visualizadas en cada caso.

Se considera que esta opción garantiza que el resultado de cada operación no se vea reducido por el redondeo que pueda haberse efectuado en la presentación de cada sumando.

1. INTRODUCCIÓN

La Ley 3/1998, de 27 de febrero, General de Protección del Medio Ambiente del País Vasco establece en su artículo 70 la necesidad de elaborar Planes de Residuos que faciliten, entre otros aspectos, la definición de estrategias a desarrollar con respecto al ámbito medioambiental. Es preciso para ello elaborar Inventarios de Residuos completos y fiables, que permitan cimentar los Planes sobre bases sólidas y reales.

En los últimos años, el Órgano Ambiental de la CAPV ha promovido la realización de estos Inventarios, respetando en cada caso que el contenido y periodicidad de los mismos se adecuara a la situación concreta del residuo (peligroso, no peligroso y urbano) implicado en cada caso.

En este sentido, el Inventario de Residuos Peligrosos de la Comunidad Autónoma del País Vasco tiene ya una dilatada historia, con una publicación anual a partir del inventario del año 1998 hasta el inventario del año 2004, en elaboración a la par del presente inventario, donde se recogen la generación, el origen y el destino de esta tipología de residuos.

Por otro lado, las Diputaciones Forales han desarrollado en los últimos años mecanismos fiables de cuantificación de la generación y tratamiento de los residuos urbanos. A nivel de la CAPV se publicó el inventario Histórico de Residuos Urbanos 1980-2003, que ofrece una base sistemática de contabilización a futuro para este tipo de residuos. Además se sigue elaborando anualmente este inventario, y se recoge en la publicación anual de los indicadores ambientales.

En lo que respecta a los residuos del sector primario, se cuenta con un inventario residuos agropecuarios del año 2003, que contempla los residuos del sector, además de otros que también se incluyen en el presente inventario, como es el caso de los residuos del sector papelerero o las empresas dedicadas a la transformación de la madera.

En materia de residuos no peligrosos, el inventario del año 2003 comenzó con la tarea de conseguir una plataforma estable y continuada de contabilización, dando continuación al inventario realizado como base para el Plan de Gestión de Residuos Inertes en 1994, pero realizando una profunda revisión en la clasificación y denominación de estos residuos. Con el presente inventario, correspondiente al año 2004, se consolida el inventariado anual de los residuos no peligrosos.

2. METODOLOGÍA

2.1 PROCEDIMIENTO PARA LA REALIZACIÓN DEL INVENTARIO

La metodología adoptada para la realización del *Inventario de Residuos No Peligrosos* se ha visto condicionada por las distintas fuentes de información tomadas como referencia para cada uno de los sectores de actividad industrial representado por su CNAE.

Así, para algunas empresas, en su mayor parte PYMES, pertenecientes a unos CNAE determinados (18, 33, 354 y 36 (excepto 361)) ha sido necesario realizar un muestreo que permitiera una posterior extrapolación de la cantidad de residuos generados a toda la CAPV.

Sin embargo, para los sectores industriales de mayor relevancia en cuanto a la generación de residuos no peligrosos y que además mantienen una estrecha relación con la Administración (a través de los Acuerdos Voluntarios, asociaciones sectoriales, la Declaración Medioambiental o el Banco de Indicadores Ambientales) los datos han sido obtenidos de manera directa, llevando posteriormente a cabo la extrapolación a toda la CAPV cuando ha sido necesario.

Desde el Servicio de Residuos no Peligrosos del Departamento de Medio Ambiente y Ordenación del Territorio del Gobierno Vasco se está trabajando desde hace tiempo con la metodología *fuentes-sumidero* para la elaboración de inventarios. Esta metodología consiste en cotejar los datos de generación de residuos con los datos de recepción de residuos en los diferentes sumideros y gestores. No obstante, para la realización del presente inventario no ha sido posible utilizar dicha metodología, ya que no se dispone de datos de todos los sumideros existentes, por lo que únicamente se ha reflejado la información proveniente de las fuentes de generación de residuos. Se espera que con la mejora de datos reportados por los diferentes sumideros y gestores se pueda, en un futuro próximo, llegar a un mejor conocimiento de la generación y gestión de los residuos no peligrosos de la CAPV.

La metodología adoptada ha constado de las siguientes fases:

CNAE con información directa

Analizadas las diferentes fuentes disponibles en la Administración Vasca, se han definido los CNAE sobre los que se dispone de información de manera directa:

- 151, 152, 154, 155, 157, 158, 159, 17, 19, 20 (excepto 201), 201, 211, 212, 22, 23, 241, 243, 244, 245, 246, 247, 251, 252, 261, 262-264, 265, 266, 267, 268, 271, 272-273, 274, 275, 28, 29, 30, 31, 32, 341, 342, 343, 351, 352, 353, 361, 37, 40, 41, 50.

Para estos CNAE los datos se han obtenido a través de fuentes de información directas, con características censales en muchos sectores, como son las asociaciones sectoriales (Asociación de Fundidores, Mesa Intersectorial de la Madera, Federación Española de la Recuperación), el Banco de Indicadores Ambientales y principalmente, la herramienta IKS-L03 (Sistema de Gestión de la Información Medioambiental de la Administración vasca).

CNAE con información indirecta

Para el resto de CNAE de los que no se disponía de información directa (18, 33, 354 y 36 (excepto 361)) los datos se han obtenido mediante la realización de encuestas a una muestra representativa de empresas.

Una vez definido el tamaño muestral compuesto por empresas de los distintos grupos de CNAE, ubicadas en distintos Territorios Históricos y pertenecientes a distintos estratos de empleo, el equipo de trabajo se ha puesto en contacto con ellas con el fin de obtener datos relativos a la generación y gestión de los residuos no peligrosos en el año 2004, así como los datos generales de la empresa (CNAE, número de empleados, etc.). Para ello se ha confeccionado un cuestionario personalizado dirigido a las empresas incluidas en la muestra, con el fin de recabar los datos para la elaboración del inventario.

Del resto de CNAEs quedan fuera del análisis aquellos que corresponden al sector servicios cuyos residuos son mayoritariamente residuos asimilables a urbanos y por lo tanto vienen recopilados como tales en el Inventario de Residuos Urbanos del año 2004 y los Residuos de Construcción y Demolición (RCD), que han sido objeto de un inventario preliminar en el foro de RCD celebrado entre octubre de 2006 y abril de 2007.

Tras la recopilación de los datos solicitados a las empresas de la muestra y de la información de otras fuentes directas, se ha procedido a extrapolar los datos tanto para la globalidad de la CAPV como para cada Territorio Histórico.

Antes de hacer la extrapolación con los datos facilitados por las empresas incluidas en la muestra, se ha analizado la información facilitada para cada grupo de CNAE, con el fin de detectar si alguno de los residuos generados pudiera ser considerado como atípico dentro de su grupo de CNAE y, por lo tanto, una extrapolación a las empresas no muestreadas del mismo sector no fuera correcta.

También ha ocurrido en algunos casos que una empresa haya sido considerada como atípica en su globalidad dentro de su actividad, al considerar que su proceso de producción es único en la CAPV y por lo tanto sus residuos no extrapolables al resto del sector. Estos residuos se han sumado al final, sin ser extrapolados. Asimismo se han realizado correcciones para los casos en los que se ha detectado que el LER

(Lista Europea de Residuos) de un residuo no se correspondía con la naturaleza del mismo.

Una vez realizada esta tarea, se ha realizado una extrapolación lineal en función por una parte de la cantidad de residuos y el número de trabajadores de las empresas muestreadas y por otra parte del número total de trabajadores del CNAE considerado. Estas extrapolaciones se han realizado para cada Territorio Histórico. Los datos de número de trabajadores para cada CNAE y Territorio Histórico han sido facilitados por Eustat.

El total de residuos no peligrosos generados en cada TH para un CNAE determinado ha sido, por tanto, la suma de la cifra extrapolada de los residuos comunes a todo el grupo, más la de los residuos considerados como atípicos, a los que no se ha aplicado ninguna extrapolación.

Este proceso se ha realizado para cada uno de los tres Territorios Históricos de la CAPV, obteniendo el total de la CAPV mediante la suma de los residuos de cada TH. La extrapolación se ha realizado siguiendo la siguiente fórmula:

$$R_{C,T,L,G} = R_{m,C,T,L,G} * \frac{(T_{C,T} - T_{a,C,T,L,G})}{T_{m,C,T}} + R_{a,C,T,L,G}$$

Donde:

m es muestra

a es atípico

C es CNAE

T es Territorio Histórico

L es LER

G es Gestión

$R_{C,T,L,G}$ es el total de residuos por cada CNAE, Territorio Histórico, LER y Gestión

$R_{m,C,T,L,G}$ es la suma de residuos de las empresas muestrales por cada CNAE, Territorio Histórico, LER y Gestión

$T_{C,T}$ es el total de trabajadores por cada CNAE y Territorio Histórico

$T_{a,C,T,L,G}$ es la suma de trabajadores de empresas atípicas por cada CNAE, Territorio Histórico, LER y Gestión

$T_{m,C,T}$ es la suma de trabajadores de las empresas muestrales por cada CNAE y Territorio Histórico

$R_{a,C,T,L,G}$ es la suma de residuos de las empresas atípicas por cada CNAE, Territorio Histórico, LER y Gestión

A través de un ejemplo se puede ver esta extrapolación de una forma más clara. Para calcular todos los residuos del LER 120101 Limaduras y virutas de metales féreos se han sumado los residuos de todas las empresas que pertenecían al mismo Territorio

Histórico, CNAE, LER y Gestión. Una vez realizado esto se ha elaborado la siguiente tabla, con la que se disponen todos los datos para realizar la extrapolación:

TERRITORIO	CNAE 3	GESTIÓN	Residuos muestra	Trabajadores muestra	Trabajadores por CNAE y Territorio	Residuos atípicos	Trabajadores atípicos	Residuo extrapolado
Gipuzkoa	273	Reciclaje		1102	264	26,41	61	26,41
Araba	275	Eliminación			1379	179		179,00
Bizkaia	275	Eliminación			3587	495		495,00
Gipuzkoa	275	Eliminación			3693	524		524,00
Araba	280	Reciclaje	737,8	456	10699			17.310,79
Bizkaia	280	Reciclaje	585,35	841	27664			19.254,60
Gipuzkoa	280	Eliminación	1453,86	1624	24841			22.238,51
Gipuzkoa	290	Eliminación	80,58	1336	20223			1.219,74
Gipuzkoa	290	Reciclaje	1	1336	20223	656,92	90	671,99
Gipuzkoa	297	Reciclaje		3215	20223	1065,94	515	1.065,94
Gipuzkoa	330	Reciclaje	0,47	788	2679			1,60
Araba	343	Reciclaje	418,9	370	971	1375	137	2.319,22
Bizkaia	343	Eliminación	8	1203	3828			25,46
Bizkaia	343	Reciclaje	190	1203	3828	1857	98	2.446,11
Gipuzkoa	343	Eliminación	92,07	595	2050			317,22
Gipuzkoa	343	Reciclaje		595	2050	1300	595	1.300,00
Bizkaia	354	Reciclaje	99,99	180	339			188,31
Bizkaia	361	Reciclaje		256	3310	25,61	91	25,61

Para el caso de los residuos del LER 120101, generados en Bizkaia en el CNAE 343 y han sido reciclados, el valor extrapolado se ha obtenido de la siguiente forma:

$$R_{C,T,L,G(2.446,11)} = R_{m,C,T,L,G(190)} * \frac{(T_{C,T(3.828)} - T_{a,C,T,L,G(98)})}{T_{m,C,T(1.203)}} + R_{a,C,T,L,G(1.857)}$$

Incidencias

Resulta importante comentar una serie de incidencias que se han planteado a la hora de analizar los diferentes CNAE que pretende abarcar este inventario.

En primer lugar, se ha detectado que la asignación del código CNAE no siempre es correcta por parte de las empresas y se han dado casos en los que el código aportado por la empresa no correspondía con su actividad. De la misma manera, es frecuente, sobre todo en grandes empresas, que no tengan un sólo CNAE, sino que cada línea productiva de la planta posea un código propio. En este caso se ha escogido el código que representaba mejor la actividad de la entidad en relación con la producción de residuos no peligrosos.

En segundo lugar, la asignación del código de la lista LER por parte de las empresas no siempre es satisfactoria, ya que muchas veces el personal que asigna el código al residuo no conoce la estructura y filosofía de la Lista Europea de Residuos y asigna un código que puede asociarse con el tipo de residuo pero que no es acorde con el sector industrial en que se encuadra la actividad de la empresa. En ocasiones la empresa solo ha descrito el residuo siendo necesaria por parte del equipo de trabajo la

asignación del LER correspondiente en base a la descripción aportada por la empresa y el conocimiento del residuo por parte del equipo de trabajo.

Esta reasignación ha sido especialmente importante en la corriente de residuos metálicos, comúnmente denominados chatarra por las empresas. En este caso, se ha hecho distinción entre las empresas que pudieran generar residuos metálicos en su proceso productivo (virutas, limaduras y cualquier otro resto metálico asimilable a la chatarra) y las empresas en las que los residuos metálicos generados no guardan relación con el proceso productivo, sino con actividades auxiliares de la empresa (maquinaria en desuso, mantenimiento, etc.). Así, mientras que en el primer caso se ha aplicado un código LER acorde al sector industrial en el que se enmarca la actividad, en el segundo se ha aplicado directamente el código 160214 (Equipos eléctricos o maquinaria desechada) o el código 200140 (Metales) en función de la descripción proporcionada por la empresa.

Otro caso de reasignación de códigos es el de la madera. Se ha considerado que excepto para las empresas dedicadas a la fabricación de tableros y muebles (cuyos residuos de proceso se encuentran enmarcados en el grupo LER 03), toda la madera que generan el resto de empresas corresponde básicamente a envases de madera, por lo que ciertas partidas de residuos inicialmente contabilizadas bajo el código de la lista LER 200138 se han reclasificado en el 150103 correspondiente a Envases de madera.

Con respecto a los Residuos de Construcción y Demolición (RCD), mencionar que el presente Inventario no incluye a empresas de construcción y demolición representadas en el CNAE 45, por encontrarse éstas fuera de los sectores industriales considerados. La corriente de RCD producida por estas empresas, así como los RCD que se generen por consecuencia de obras menores dentro de la propia instalación, serán objeto de posteriores trabajos específicos.

Para los residuos con los códigos de la lista LER 1601 y 1910, que corresponden con los vehículos fuera de uso (VFU) en el que se ha contemplado la fracción ligera de fragmentación y los neumáticos fuera de uso (NFU); las actividades que mayoritariamente los generan no forman parte de los sectores incluidos en el Inventario, pero se han recogido directamente estos residuos contando de ellos con el 100% de la información sin llevar a cabo ningún tratamiento estadístico.

Resulta bastante común que las empresas contabilicen la generación de una fracción de sus residuos bajo la denominación Residuos inertes tipo II o Mezcla de inertes. Se trata de un “todo uno” bajo el cual las empresas gestionan un residuo que en gran parte se puede asimilar al residuo urbano, dentro de la clasificación denominada RICIA (residuo institucional, comercial e industrial asimilable a urbano). En estos casos, se ha asignado a esta corriente el código genérico LER 200301 bajo la denominación de “mezclas industriales”.

Por último, cabe destacar que en el presente inventario no se han considerado los residuos generados por la actividad de gestión de residuos, como podrían ser los rechazos de las plantas de tratamiento de envases, las escorias procedentes de la recuperación de zinc de los polvos de acería o de la incineración en recuperación energética de los residuos urbanos, ya que de lo contrario se concurriría en una doble contabilidad a la hora de elaborar el inventario global de residuos. Sin embargo si se ha considerado la fracción ligera proveniente de los vehículos fuera de uso, porque de otra forma no aparecería en ningún otro inventario.

2.2 ANÁLISIS DE LA INFORMACIÓN

La información contenida en el Inventario se presenta en este documento en diferentes niveles de agregación. En primer lugar, se realiza un análisis global en el que se describen los resultados obtenidos al nivel de categoría LER de 2 dígitos. Ello permite obtener una visión general de las principales corrientes de residuos no peligrosos existentes en la CAPV y en los Territorios Históricos.

Posteriormente, cada una de las categorías LER es objeto de un capítulo diferenciado en el que se describen y analizan en detalle los resultados de cada corriente de residuos, llegando al nivel de 6 dígitos del LER.

La información se analiza en función de cinco variables básicas a lo largo de todo el documento:

- Tipología del residuo, en base al LER.
- Procedencia del residuo, a nivel de Territorios Históricos.
- Gestión del residuo
- Sector generador del residuo (CNAE)
- Cantidad generada (toneladas)

Por su parte y para mantener una unidad de criterio con el inventario de residuos peligrosos, el tipo de gestión del residuo se ha dividido en cuatro categorías generales:

- Eliminación, que recoge el depósito en vertedero incluido el pretratamiento al que pudiera someterse el residuo.
- Valorización energética.
- Reciclaje o valorización de la materia.
- Incineración sin recuperación de energía

La eliminación y la incineración aglutinan los sistemas de gestión recogidos en la Parte A del Anejo I de la *Orden MAM/304/2002, de 8 de febrero, por la que se publican las operaciones de valorización y eliminación de residuos y la lista europea de residuos*, esto es, operaciones de eliminación que no conducen a una posible recuperación o valoración, regeneración, reutilización, reciclado o cualquier otra utilización de los residuos y que en el citado Anejo se codifican con la letra D.

Por el contrario, la valorización energética y el reciclaje aglutinan las operaciones que llevan a una posible recuperación o valoración, regeneración, reutilización, reciclado o cualquier otra utilización de los residuos, que se codifican con la letra R (Parte B del Anejo I de la *Orden MAM/304/2002*).

3. ANÁLISIS GLOBAL

3.1 CANTIDADES Y GESTIÓN DE RESIDUOS INVENTARIADOS

En la Comunidad Autónoma del País Vasco se han generado durante 2004 un total de 3.642.916t de residuos no peligrosos.

En cuanto a la distribución de cantidades por los diferentes tipos de residuos, según la codificación de la Lista Europea de Residuos (LER), son los sectores del hierro y del acero, los de la Fabricación de productos metálicos -a través de las fracciones recogidas selectivamente, básicamente chatarra, que no pueden asignarse a ningún proceso productivo de la planta en concreto- y los de Aserrado y cepillado de la madera y preparación industrial de la madera las que generan mayor cantidad de residuos no peligrosos.

En la siguiente tabla se pueden ver las diez corrientes principales a nivel de LER – 4 dígitos:

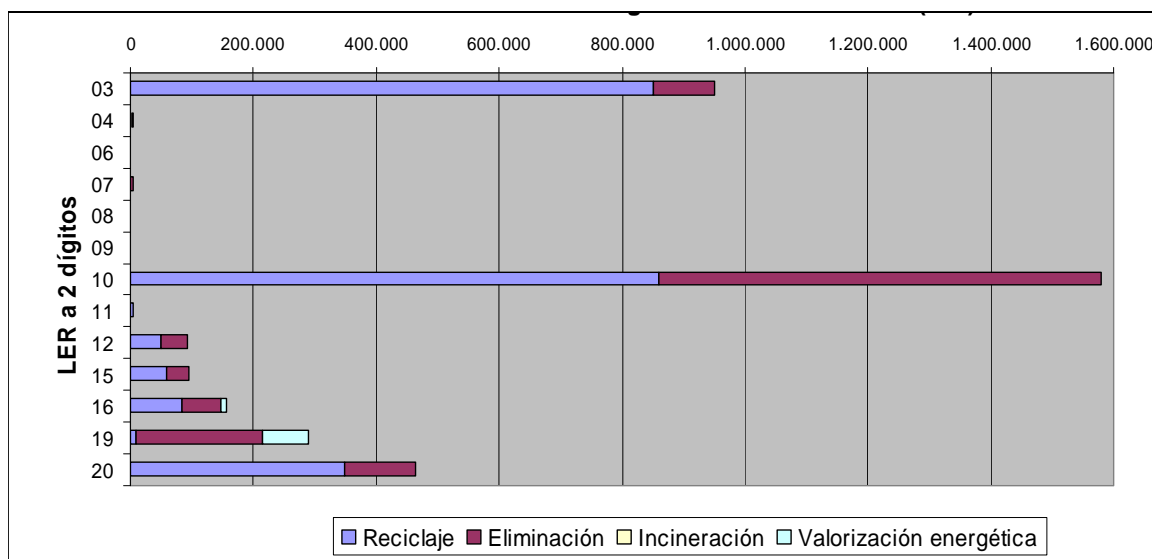
Tabla 1 Corrientes principales de Residuos no peligrosos, según la clasificación LER a 4 dígitos

Grupo de residuos
1002 Residuos de la industria del hierro y del acero
0301 Residuos de la transformación de la madera y de la producción de tableros y muebles
2001 Fracciones recogidas selectivamente (excepto las especificadas en el subcapítulo 15 01)
0303 Residuos de la producción y transformación de pasta de papel, papel y cartón
1908 Residuos de plantas de tratamiento de aguas residuales
1009 Residuos de la fundición de piezas férreas
1910 Residuos procedentes del fragmentado de residuos que contienen metales
1501 Envases (incluidos los residuos de envases de la recogida selectiva municipal)
2003 Otros residuos municipales
1201 Residuos del moldeado y tratamiento físico y mecánico de superficie de metales y plásticos

Tabla 2 Residuos no peligrosos generados en la CAPV en 2004 por LER y tipo de gestión. Datos en t/año

LER (2 dígitos)	Eliminación	Incineración	Reciclaje	Valorización energética	Total general
03: Ind. Madera y papel	98.587		851.944		950.531
04: Ind. Cuero y textil	3.073		2.583	2	5.657
06: Ind. Química inorgánica	1.282				1.282
07: Ind. Química orgánica	3.621		6		3.627
08: Pinturas, barnices y tintas	55		23		78
09: Residuos de la ind. Fotográfica	333		0		333
10: Ind. Procesos térmicos	720.157		860.567		1.580.723
11: Trat. y revestimiento de metales	156		4.798		4.954
12: Ind. mecanizado de metales	41.810		50.195		92.005
15: Envases y trapos	36.765	25	58.966		95.755
16: Otros residuos	64.160		83.185	8.499	155.844
19: Ind. Tratamiento de residuos	204.875		10.099	73.728	288.701
20: Municipales y asimilables	115.863		347.562		463.425
TOTAL	1.290.736	25	2.269.926	82.229	3.642.916

Figura 1 Residuos no peligrosos generados en la CAPV en 2004 por tipo de gestión. Datos en t/año



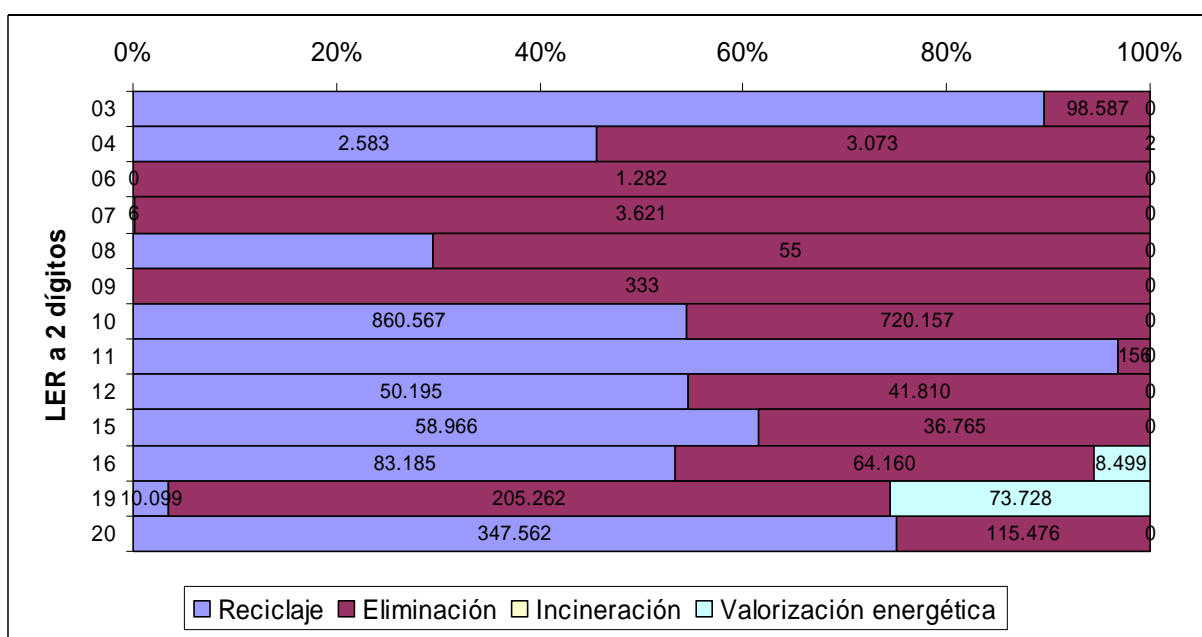
En el año 2004 se reciclaron en la CAPV 2.269.926 toneladas de residuos no peligrosos, el 62,31% del total de residuos no peligrosos generados, mientras que la eliminación en vertedero disminuyó hasta 1.290.736 toneladas, el 35,43%.

Además, 82.229 toneladas se valorizaron energéticamente (el 2,26% del total). La fracción incinerada o quemada se reduce a 25 toneladas.

Ciertas corrientes de residuos inventariados reciben mayoritariamente un determinado tipo de tratamiento, como por ejemplo:

- El reciclaje, aplicado a los residuos de la transformación de la madera y la producción de tableros y muebles (LER 03 01) y más concretamente los residuos del serrín, virutas, recortes, madera, tableros de partículas y chapas de madera (LER 03 01 05), y los residuos de corteza y corcho (LER 03 01 01) se reciclan en un 100%. También se reciclan mayoritariamente el polvo y las partículas de metales féreos (LER 12 01 02).
- La eliminación en vertedero es el tratamiento mayoritario de las mezclas industriales (LER 20 03 01) ya que se aplica este tratamiento al 93,35% de los mismos, al igual que en los residuos de machos y moldes de fundición con colada (10 09 08), en un 88,14% y de las Fracciones ligeras de fragmentación (fluff-light, LER 191004) en un 100%.
- En cuanto a la valorización energética, esta se aplica principalmente a los neumáticos fuera de uso (LER 16 01 03), en un 99,98% y a los lodos de depuradora (LER 19 08 05), en un 42,56%.

Figura 2 Tipos de gestión de residuos no peligrosos en la CAPV, clasificados por LER



3.2 DISTRIBUCIÓN GEOGRÁFICA DE LOS RESIDUOS NO PELIGROSOS

La generación de residuos no peligrosos por territorios la encabezan Gipuzkoa con 1.484.813 (40,76% del total) y Bizkaia con 1.414.287 t (38,82% del total). Aunque la población de Gipuzkoa sea sensiblemente inferior a la de Bizkaia, el mayor número de acerías y el consiguiente mayor volumen de escorias hace que la cifra total de residuos no peligrosos generados se iguale. En cuanto a Araba, la generación es de 743.816 (20,42% del total) superior también a su reparto poblacional con respecto a la CAPV. Esto se explica debido a la importancia de la actividad de transformación de la madera.

Los residuos siderometalúrgicos (LER 10) destacan sobremanera en todos los casos, sobre todo en Gipuzkoa y en Bizkaia. En el caso de Araba la industria de la transformación de la madera también es destacable.

Tabla 3 Residuos no peligrosos generados en la CAPV por LER y Territorio Histórico de origen. Datos en t/año

LER (2 dígitos)	ARABA	BIZKAIA	GIPUZKOA	Total general
03: Ind. Madera y papel	306.898	361.723	281.910	950.531
04: Ind. Cuero y textil	1.242	741	3.675	5.657
06: Ind. Química inorgánica	1.052	22	208	1.282
07: Ind. Química orgánica	389	1.489	1.748	3.627
08: Pinturas, barnices y tintas	15	12	52	78
09: Residuos de la ind. Fotográfica	0	333	0	333
10: Ind. Procesos térmicos	135.760	655.393	789.571	1.580.723
11: Trat. y revestimiento de metales	4.312	296	346	4.954
12: Ind.mecanizado de metales	22.043	32.067	37.895	92.005
15: Envases y trapos	8.108	25.884	61.763	95.755
16: Otros residuos	49.654	80.159	26.030	155.844
19: Ind. Tratamiento de residuos	126.831	127.178	34.692	288.701
20: Municipales y asimilables	87.513	128.990	246.922	463.425
TOTAL	743.816	1.414.287	1.484.813	3.642.916

Figura 3 Residuos no peligrosos generados por Territorio Histórico y LER. Datos en t/año.

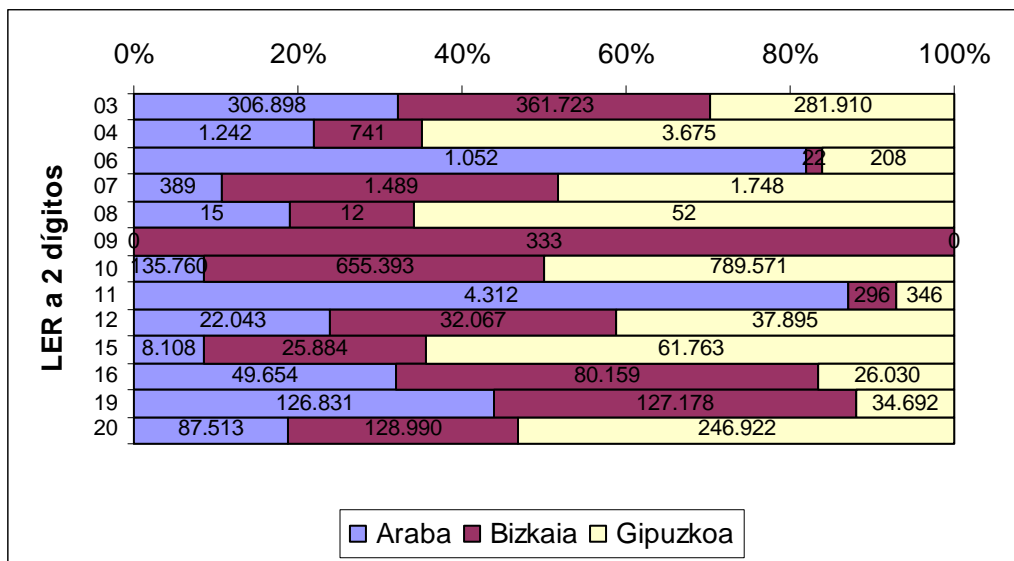


Figura 4 Residuos no peligrosos generados por LER y Territorio Histórico de origen. Datos en t/año.

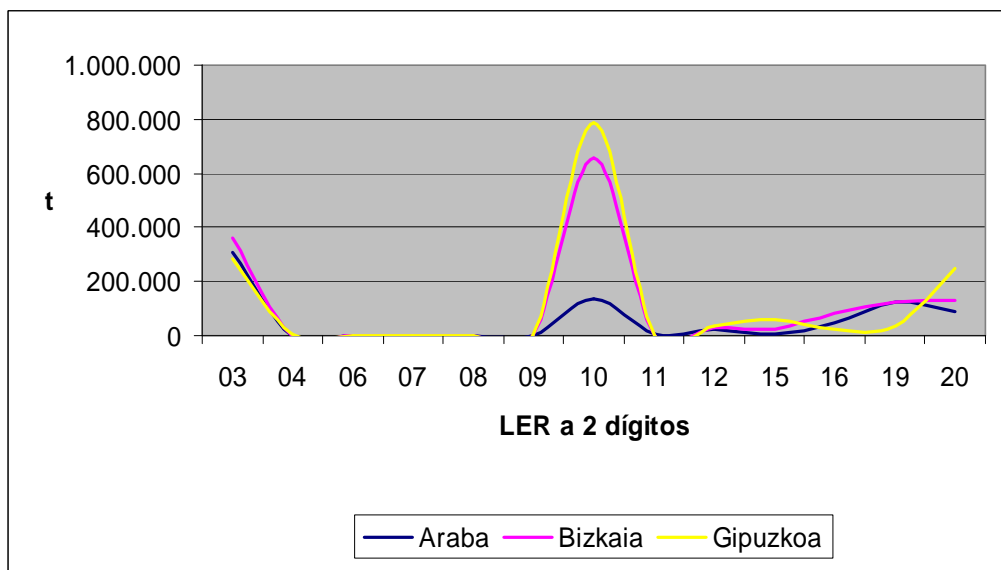
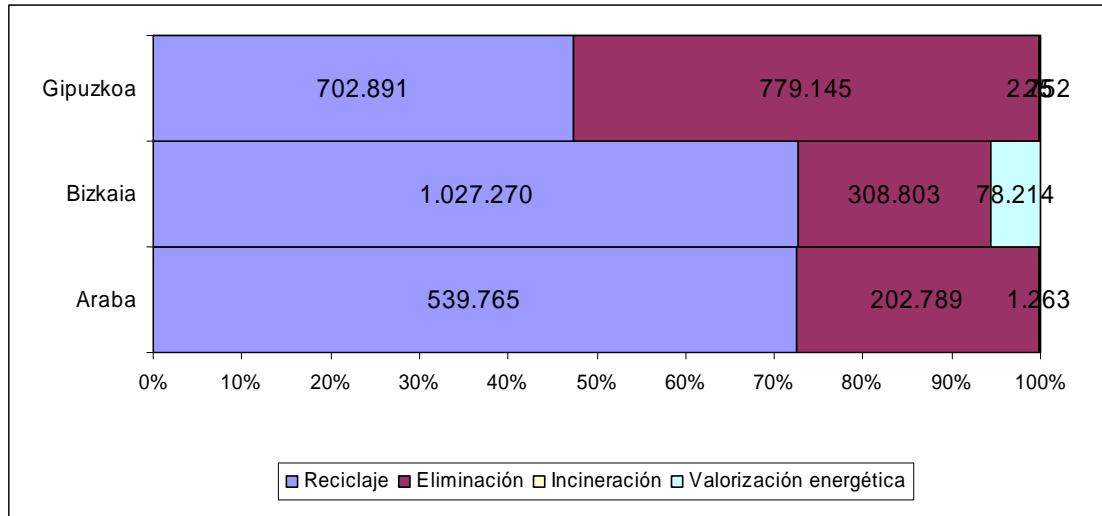


Figura 5 Gestión de RNP por Territorio Histórico. Datos en t/año.



Bizkaia y Araba arrojan altas cifras de reciclaje, 1.027.270 t y 539.765 t respectivamente, lo que porcentualmente alcanza un 72,6%. Esto es debido a la gran presencia de residuos de la industria de la madera, donde el reciclaje es superior al 90% por un lado y a que los residuos de la producción del acero se reciclan en buena parte. En Gipuzkoa sin embargo, el peso de la industria de la madera es más reducido. Además, se genera una mayor cantidad de escorias de acería que se reciclan en menor medida que en Bizkaia y Araba.

4. ANÁLISIS POR CATEGORÍAS LER

4.1 ANÁLISIS POR LER-TRATAMIENTO

En total se generaron en el año 2004 en la CAPV 3.642.916 toneladas de residuos industriales no peligrosos.

Los residuos que se reciclaron ascienden a 2.269.926 toneladas, que suponen un 62,31% del total de residuos no peligrosos generados en la CAPV, mientras que 1.290.736 toneladas se llevaron a vertedero, lo que supone un 35,43% del total. Finalmente, 82.229 toneladas se valorizaron mediante valorización energética (el 2,26% del total). La cantidad de residuos que fueron incinerados sin recuperación de energía este año 2004 es insignificante.

4.1.1 LER 03 Residuos de la transformación de la madera y de la producción de papel, cartón, pasta de papel, tableros y muebles

4.1.1.1 *LER 0301 Residuos de la transformación de la madera y de la producción de tableros y muebles*

Tabla 4 Generación y gestión del LER 0301 en 2004. Datos en t/año

LER	Denominación del residuo	Valorización energética	Reciclaje	Vertedero	TOTAL
030101	Residuos de corteza y corcho	0,00	90.947,51	0,00	90.947,51
030105	Serrín, virutas, recortes, madera, tableros de partículas y chapas distintos de los mencionados en el código 03 01 04	0,00	531.166,58	0,00	531.166,58
030199	Residuos no especificados en otra categoría	0,00	55,00	918,30	973,30
TOTAL		0,00	622.169,10	918,30	623.087,40

4.1.1.2 *LER 0303 Residuos de la producción y fabricación de pasta de papel, papel y cartón*

Tabla 5 Generación y gestión del LER 0303 en 2004. Datos en t/año.

LER	Denominación del residuo	Reciclaje	Vertedero	TOTAL
030301	Residuos de corteza y madera	57.325,41	386,50	57.711,91
030302	Lodos de lejías verdes (procedentes de la recuperación de lejías de cocción)	175,75	1.044,39	1.220,14
030305	Lodos de destintado procedentes del reciclado de papel	0,00	14.218,00	14.218,00
030307	Desechos, separados mecánicamente, de pasta elaborada a partir de residuos de papel y cartón	859,97	14.747,48	15.607,45
030308	Residuos procedentes de la clasificación de papel y cartón destinados al reciclado	2.669,14	0,00	2.669,14
030309	Residuos de lodos calizos	0,00	2.193,00	2.193,00
030311	Lodos del tratamiento in situ de efluentes, distintos de los especificados en el código 03 03 10	168.744,40	65.079,60	233.824,00
TOTAL		229.774,67	97.668,97	327.443,64

4.1.2 LER 04 Residuos de las industrias textiles y de la piel

4.1.2.1 LER 0401 Residuos de la industria del cuero y de la piel

Tabla 6 Generación y gestión del LER 0401 en 2004. Datos en t/año

LER	Denominación del residuo	Valorización energética	Reciclaje	Vertedero	TOTAL
040101	Camazas y serrajes de encalado	0,00	0,00	425,39	425,39
040106	Lodos, en particular los procedentes del tratamiento in situ de efluentes, que contienen cromo	0,00	0,00	106,76	106,76
TOTAL		0,00	0,00	532,15	532,15

4.1.2.2 LER 0402 Residuos de la industria textil

Tabla 7 Generación y gestión del LER 0402 en 2004. Datos en t/año

LER	Denominación del residuo	Valorización energética	Reciclaje	Vertedero	TOTAL
040209	Residuos de materiales compuestos (textiles impregnados, elastómeros, plastómeros)	0,00	2.483,48	0,00	2.483,48
040210	Materia orgánica de productos naturales (por ejemplo grasa, cera)	0,00	17,81	0,00	17,81
040220	Lodos del tratamiento in situ de efluentes, distintos de los mencionados en el código 04 02 19	0,00	0,00	2.540,82	2.540,82
040221	Residuos de fibras textiles no procesadas	1,85	0,00	0,00	1,85
040222	Residuos de fibras textiles procesadas	0,00	81,26	0,00	81,26
TOTAL		1,85	2.582,55	2.540,82	5.125,22

4.1.3 LER 06 Residuos de procesos químicos inorgánicos

4.1.3.1 LER 0605 Lodos del tratamiento "in situ" de efluentes

Tabla 8 Generación y gestión del LER 0605 en 2004. Datos en t/año

LER	Denominación del residuo	Valorización energética	Reciclaje	Vertedero	TOTAL
060503	Lodos del tratamiento "in situ" de efluentes, distintos de los mencionados en el código 060502	0,00	0,00	1.067,35	1.067,35
TOTAL		0,00	0,00	1.067,35	1.067,35

4.1.3.2 LER 0608 Residuos de la fabricación, formulación, distribución y utilización (FFDU) del silicio y sus derivados

Tabla 9 Generación y gestión del LER 0608 en 2004. Datos en t/año

LER	Denominación del residuo	Valorización energética	Reciclaje	Vertedero	TOTAL
060899	Residuos no especificados en otra categoría	0,00	0,00	19,33	19,33
TOTAL		0,00	0,00	19,33	19,33

4.1.3.3 LER 0613 Residuos de procesos químicos inorgánicos no especificados en otra categoría.

Tabla 10 Generación y gestión del LER 0613 en 2004. Datos en t/año

LER	Denominación del residuo	Valorización energética	Reciclaje	Vertedero	TOTAL
061399	Residuos no especificados en otra categoría	0,00	0,00	195,00	195,00
TOTAL		0,00	0,00	195,00	195,00

4.1.4 LER 07 Residuos de procesos químicos orgánicos

4.1.4.1 LER 0702 Residuos de la fabricación, formulación, distribución y utilización (FFDU) de plásticos, caucho sintético y fibras artificiales

Tabla 11 Generación y gestión del LER 0702 en 2004. Datos en t/año

LER	Denominación del residuo	Valorización energética	Reciclaje	Vertedero	TOTAL
070212	Lodos del tratamiento in situ de efluentes, distintos de los especificados en el código 070211	0,00	0,00	829,56	829,56
070213	Residuos de plástico.	0,00	6,00	1.741,65	1.747,65
070215	Residuos procedentes de aditivos distintos de los especificados en el código 07 02 14	0,00	0,00	0,06	0,06
070299	Residuos no especificados en otra categoría	0,00	0,00	146,73	146,73
TOTAL		0,00	6,00	2.718,00	2.724,00

4.1.4.2 LER 0707 Residuos de la FFDU de productos químicos resultantes de la química fina y productos químicos no especificados en otra categoría

Tabla 12 Generación y gestión del LER 0707 en 2004. Datos en t/año

LER	Denominación del residuo	Valorización energética	Reciclaje	Vertedero	TOTAL
070712	Lodos del tratamiento in situ de efluentes, distintos de los especificados en el código 07 07 11	0,00	0,00	829,56	829,56
070799	Residuos no especificados en otra categoría	0,00	0,00	73,01	73,01
TOTAL		0,00	0,00	902,57	902,57

4.1.5 LER 08 Residuos de la fabricación, formulación, distribución y utilización (FFDU) de revestimientos (pinturas, barnices y esmaltes vítreos), pegamentos, sellantes y tintas de impresión

4.1.5.1 LER 0801 Residuos de la FFDU y del decapado o eliminación de pintura y barniz

Tabla 13 Generación y gestión del LER 0801 en 2004. Datos en t/año

LER	Denominación del residuo	Valorización energética	Reciclaje	Vertedero	TOTAL
080116	Lodos acuosos que contienen pintura o barniz, distintos de los especificados en el código 08 01 15	0,00	0,00	44,30	44,30
080199	Residuos no especificados en otra categoría	0,00	0,00	10,00	10,00
TOTAL		0,00	0,00	54,30	54,30

4.1.5.2 LER 0803 Residuos de la FFDU de tintas de impresión

Tabla 14 Generación y gestión del LER 0803 en 2004. Datos en t/año

LER	Denominación del residuo	Valorización energética	Reciclaje	Vertedero	TOTAL
080318	Residuos de tóner de impresión, distintos de los especificados en el código 08 03 17	0,00	23,09	1,07	24,16
TOTAL		0,00	23,09	1,07	24,16

4.1.6 LER 09 Residuos de la industria fotográfica

4.1.6.1 LER 0901 Residuos de la industria fotográfica.

Tabla 15 Generación y gestión del LER 0901 en 2004. Datos en t/año

LER	Denominación del residuo	Valorización energética	Reciclaje	Vertedero	TOTAL
090107	Películas y papel fotográfico que contienen plata o compuestos de plata	0,00	0,22	0,00	0,22
090199	Residuos no especificados en otra categoría	0,00	0,00	332,66	332,66
TOTAL		0,00	0,22	332,66	332,88

4.1.7 LER 10 Residuos de procesos térmicos

4.1.7.1 LER 1001 Residuos de centrales eléctricas y otras plantas de combustión (excepto el capítulo 19)

Tabla 16 Generación y gestión del LER 1001 en 2004. Datos en t/año

LER	Denominación del residuo	Valorización energética	Reciclaje	Vertedero	Total
100101	Cenizas del hogar, escorias y polvo de caldera (excepto el polvo de caldera especificado en el código 10 01 04)	0,00	6.170,97	14.566,45	20.737,42
100102	Cenizas volantes de carbón	0,00	0,00	51,54	51,54
100103	Cenizas volantes de turba y de madera (no tratada)	0,00	2.668,52	0,00	2.668,52
100121	Lodos del tratamiento in situ de efluentes, distintos de los especificados en el código 10 01 20	0,00	0,00	2.148,08	2.148,08
100125	Residuos procedentes del almacenamiento y preparación de combustible de centrales termoeléctricas de carbón	0,00	0,00	2.781,72	2.781,72
TOTAL		0,00	8.839,49	19.547,79	28.387,28

4.1.7.2 LER 1002 Residuos de la industria del hierro y el acero

Tabla 17 Generación y gestión del LER 1002 en 2004. Datos en t/año

LER	Denominación del residuo	Valorización energética	Reciclaje	Vertedero	Total general
100202	Escorias no tratadas	0,00	714.936,86	499.132,55	1.214.069,41
100208	Residuos sólidos del tratamiento de gases, distintos de los especificados en el código 10 02 07	0,00	0,00	415,80	415,80
100210	Cascarilla de laminación	0,00	100.952,19	14.063,75	115.015,95
100212	Residuos del tratamiento del agua de refrigeración, distintos de los especificados en el código 10 02 11	0,00	5.698,66	9.433,98	15.132,64
100214	Lodos y tortas de filtración del tratamiento de gases, distintos de los especificados en el código 10 02 13	0,00	0,00	118,64	118,64
100215	Otros lodos y tortas de filtración	0,00	0,00	2.037,15	2.037,15
100299	Residuos no especificados en otra categoría	0,00	16.796,51	1.096,25	17.892,76
TOTAL		0,00	838.384,23	526.298,12	1.364.682,35

4.1.7.3 LER 1003 Residuos de la termometalurgia del aluminio

Tabla 18 Generación y gestión del LER 1003 en 2004. Datos en t/año

LER	Denominación del residuo	Valorización energética	Reciclaje	Vertedero	TOTAL
100322	Otras partículas y polvo (incluido el polvo de molienda) distintos de los especificados en el código 10 03 21	0,00	0,00	1.101,10	1.101,10
TOTAL		0,00	0,00	1.101,10	1.101,10

4.1.7.4 LER 1008 Residuos de la termometalurgia de otros metales no férricos

Tabla 19 Generación y gestión del LER 1008 en 2004. Datos en t/año

LER	Denominación del residuo	Valorización energética	Reciclaje	Vertedero	TOTAL
100820	Residuos del tratamiento del agua de refrigeración distintos de los especificados en el código 10 08 19	0,00	0,00	1.444,00	1.444,00
TOTAL		0,00	0,00	1.444,00	1.444,00

4.1.7.5 LER 1009 Residuos de la fundición de piezas férreas

Tabla 20 Generación y gestión del LER 1009 en 2004. Datos en t/año

LER	Denominación del residuo	Valorización energética	Reciclaje	Vertedero	TOTAL
100903	Escorias de horno	0,00	0,00	35.999,00	35.999,00
100906	Machos y moldes de fundición sin colada distintos de los especificados en el código 10 09 05	0,00	0,00	3.930,00	3.930,00
100908	Machos y moldes de fundición con colada distintos de los especificados en el código 10 09 07	0,00	13.340,60	99.121,30	112.461,90
100910	Partículas procedentes de los efluentes gaseosos distintas de las especificadas en el código 10 09 09	0,00	0,00	2.430,00	2.430,00
TOTAL		0,00	13.340,60	141.480,30	154.820,90

4.1.7.6 LER 1011 Residuos de la fabricación del vidrio y sus derivados

Tabla 21 Generación y gestión del LER 1011 en 2004. Datos en t/año

LER	Denominación del residuo	Incineración	Valorización energética	Reciclaje	Vertedero	TOTAL
101112	Residuos de vidrio distintos de los especificados en el código 10 11 11	0,00	0,00	2,31	0,00	2,31
101118	Lodos y tortas de filtración del tratamiento de gases, distintos de los especificados en el código 10 11 17	0,00	0,00	0,00	134,66	134,66
101199	Residuos no especificados en otra categoría	0,00	0,00	0,00	662,60	662,60
TOTAL		0,00	0,00	2,31	797,26	799,57

4.1.7.7 LER 1012 Residuos de la fabricación de productos cerámicos, ladrillos, tejas y materiales de construcción

Tabla 22 Generación y gestión del LER 1012 en 2004. Datos en t/año

LER	Denominación del residuo	Valorización energética	Reciclaje	Vertedero	TOTAL
101208	Residuos de cerámica, ladrillos, tejas y materiales de construcción (después del proceso de cocción)	0,00	0,00	500,00	500,00
TOTAL		0,00	0,00	500,00	500,00

4.1.7.8 LER 1013 Residuos de la fabricación de cemento, cal y yeso y de materiales derivados

Tabla 23 Generación y gestión del LER 1013 en 2004. Datos en t/año

LER	Denominación del residuo	Valorización energética	Reciclaje	Vertedero	TOTAL
101314	Residuos de hormigón y lodos de hormigón	0,00	0,00	27.277,71	27.277,71
101399	Residuos no especificados en otra categoría	0,00	0,00	1.710,40	1.710,40
TOTAL		0,00	0,00	28.988,11	28.988,11

4.1.8 LER 11 Residuos del tratamiento químico de superficie y del recubrimiento de metales y otros materiales; residuos de la hidrometalurgia no férrea

4.1.8.1 LER 1101 Residuos del tratamiento químico de superficie y del recubrimiento de metales y otros materiales (por ejemplo, procesos de galvanización, procesos de recubrimiento con zinc, procesos de decapado, grabado, fosfatación, desengrasado alcalino y anodización).

Tabla 24 Generación y gestión del LER 1101 en 2004. Datos en t/año

LER	Denominación del residuo	Valorización energética	Reciclaje	Vertedero	TOTAL
110110	Lodos y tortas de filtración distintos de los especificados en el código 11 01 09	0,00	0,00	155,68	155,68
TOTAL		0,00	0,00	155,68	155,68

4.1.8.2 LER 1105 Residuos de procesos de galvanización en caliente.

Tabla 25 Generación y gestión del LER 1105 en 2004. Datos en t/año

LER	Denominación del residuo	Valorización energética	Reciclaje	Vertedero	TOTAL
110501	Matas de galvanización	0,00	2.567,64	0,00	2.567,64
110502	Cenizas de zinc	0,00	1.843,51	0,00	1.843,51
110599	Residuos no especificados en otra categoría	0,00	386,78	0,00	386,78
TOTAL		0,00	4.797,94	0,00	4.797,94

4.1.9 LER 12 Residuos del moldeado y tratamiento de superficie de metales y plásticos

4.1.9.1 LER 1201 Residuos del moldeado y tratamiento físico y mecánico de superficie de metales y plásticos

Tabla 26 Generación y gestión del LER 1201 en 2004. Datos en t/año

LER	Denominación del residuo	Valorización energética	Reciclaje	Vertedero	TOTAL
120101	Limaduras y virutas de metales féreos	0,00	44.610,59	24.998,92	69.609,51
120102	Polvo y partículas de metales féreos	0,00	2.877,82	2,28	2.880,10
120103	Limaduras y virutas de metales no féreos	0,00	193,46	0,00	193,46
120104	Polvo y partículas de metales no féreos	0,00	316,96	1,06	318,02
120105	Virutas y rebabas de plástico	0,00	168,09	17,77	185,85
120115	Lodos de mecanizado distintos de los especificados en el código 12 01 14	0,00	3,96	969,75	973,71
120117	Residuos de granallado o chorreado distintos de los especificados en el código 12 01 16	0,00	1.767,38	13.910,07	15.677,45
120121	Muelas y materiales de esmerilado usados distintos de los especificados en el código 12 01 20	0,00	256,60	3,84	260,44
120199	Residuos no especificados en otra categoría	0,00	0,00	1.906,43	1.906,43
TOTAL		0,00	50.194,86	41.810,11	92.004,97

4.1.10 LER 15 Envases; absorbentes, trapos de limpieza, materiales de filtración y ropas de protección no especificados en otra categoría

4.1.10.1 LER 1501 Envases (incluidos los residuos de envases de la recogida selectiva municipal)

Tabla 27 Generación y gestión del LER 1501 en 2004. Datos en t/año

LER	Denominación del residuo	Incineración	Valorización energética	Reciclaje	Vertedero	TOTAL
150101	Envases de papel y cartón	0,00	0,00	8.502,04	260,59	8.762,63
150102	Envases de plástico	0,00	0,00	2.919,67	1.984,42	4.904,08
150103	Envases de madera	25,38	0,00	36.908,36	244,60	37.178,34
150104	Envases metálicos	0,00	0,00	226,37	14,24	240,61
150105	Envases compuestos	0,00	0,00	513,65	0,10	513,75
150106	Envases mezclados	0,00	0,00	9.272,84	34.233,20	43.506,04
150107	Envases de vidrio	0,00	0,00	625,00	0,00	625,00
150109	Envases textiles	0,00	0,00	0,00	26,80	26,80
Total		25,38	0,00	58.965,52	36.763,95	95.754,85

4.1.10.2 LER 1502 Absorbentes, materiales de filtración, trapos de limpieza y ropas protectoras.

Tabla 28 Generación y gestión del LER 1502 en 2004. Datos en t/año

LER	Denominación del residuo	Valorización energética	Reciclaje	Vertedero	TOTAL
150203	Absorbentes, materiales de filtración, trapos de limpieza y ropas protectoras distintos de los especificados en el código 15 02 02	0,00	0,00	0,64	0,64
TOTAL		0,00	0,00	0,64	0,64

4.1.11 LER 16 Residuos no especificados en otra categoría del catálogo

4.1.11.1 LER 1601 Vehículos de diferentes medios de transporte (incluidas máquinas no de carretera) al final de su vida útil y residuos del desguace de vehículos al final de su vida útil y del mantenimiento de vehículos (excepto los de los capítulos 13 y 14 y los subcapítulos 16 06 y 16 08)

Tabla 29 Generación y gestión del LER 1601 en 2004. Datos en t/año

LER	Denominación del residuo	Valorización energética	Reciclaje	Vertedero	TOTAL
160103	Neumáticos fuera de uso	8.499,00	1,64	0,00	8.500,64
TOTAL		8.499,00	1,64	0,00	8.500,64

4.1.11.2 LER 1602 Residuos de equipos eléctricos y electrónicos

Tabla 30 Generación y gestión del LER 1602 en 2004. Datos en t/año

LER	Denominación del residuo	Valorización energética	Reciclaje	Vertedero	TOTAL
160214	Equipos desechados distintos de los especificados en los códigos 16 02 09 a 16 02 13	0,00	68.632,50	0,00	68.632,50
TOTAL		0,00	68.632,50	0,00	68.632,50

4.1.11.3 LER 1603 Lotes de productos fuera de especificación y productos no utilizados.

Tabla 31 Generación y gestión del LER 1603 en 2004. Datos en t/año

LER	Denominación del residuo	Valorización energética	Reciclaje	Vertedero	TOTAL
160304	Residuos inorgánicos distintos de los especificados en el código 16 03 03	0,00	144,28	148,54	292,82
160306	Residuos orgánicos distintos de los especificados en el código 16 03 05	0,00	1.235,66	5.494,16	6.729,82
TOTAL		0,00	1.379,94	5.642,70	7.022,64

4.1.11.4 LER 1606 Pilas y acumuladores.

Tabla 32 Generación y gestión del LER 1606 en 2004. Datos en t/año

LER	Denominación del residuo	Valorización energética	Reciclaje	Vertedero	TOTAL
160604	Pilas alcalinas (excepto 16 06 03)	0,00	0,03	0,16	0,19
TOTAL		0,00	0,03	0,16	0,19

4.1.11.5 LER 1608 Catalizadores usados

Tabla 33 Generación y gestión del LER 1608 en 2004. Datos en t/año

LER	Denominación del residuo	Valorización energética	Reciclaje	Vertedero	TOTAL
160804	Catalizadores usados procedentes del craqueo catalítico en lecho fluido (excepto código 160807)	0,00	622,09	0,00	622,09
TOTAL		0,00	622,09	0,00	622,09

4.1.11.6 LER 1611 Residuos de revestimientos de hornos y refractarios

Tabla 34 Generación y gestión del LER 1611 en 2004. Datos en t/año

LER	Denominación del residuo	Valorización energética	Reciclaje	Vertedero	TOTAL
161104	Otros revestimientos y refractarios procedentes de procesos metalúrgicos, distintos de los especificados en el código 16 11 03	0,00	12.548,58	57.777,82	70.326,40
161106	Revestimientos y refractarios procedentes de procesos no metalúrgicos, distintos de los especificados en el código 16 11 05	0,00	0,00	739,79	739,79
TOTAL		0,00	12.548,58	58.517,61	71.066,19

4.1.12 LER 19 Residuos de las instalaciones para el tratamiento de residuos de las plantas externas de tratamiento de aguas residuales y de la preparación de agua para consumo humano y de agua para uso industrial

4.1.12.1 LER 1902 Residuos de tratamientos fisicoquímicos de residuos (incluidas la descromatación, descianuración y neutralización)

Tabla 35 Generación y gestión del LER 1902 en 2004. Datos en t/año

LER	Denominación del residuo	Valorización energética	Reciclaje	Vertedero	TOTAL
190203	Residuos mezclados previamente, compuestos exclusivamente por residuos no peligrosos	0,00	0,00	13,90	13,90
190206	Lodos de tratamientos fisicoquímicos, distintos de los especificados en el código 19 02 05	0,00	0,00	1.875,25	1.875,25
190299	Residuos no especificados en otra categoría	0,00	0,00	103,58	103,58
TOTAL		0,00	0,00	1.992,73	1.992,73

4.1.12.2 LER 1908 Residuos de plantas de tratamiento de aguas residuales no especificados en otra categoría

Tabla 36 Generación y gestión del LER 1908 en 2004. Datos en t/año

LER	Denominación del residuo	Valorización energética	Reciclaje	Vertedero	TOTAL
190805	Lodos del tratamiento de aguas residuales urbanas	73.727,65	7.953,41	91.181,30	172.862,36
190812	Lodos procedentes del tratamiento biológico de aguas residuales industriales distintos de los especificados en el código 19 08 11	0,00	0,00	0,29	0,29
190814	Lodos procedentes de otros tratamientos de aguas residuales industriales, distintos de los especificados en el código 19 08 13	0,00	0,00	11,66	11,66
TOTAL		73.727,65	7.953,41	91.193,25	172.874,31

4.1.12.3 LER 1909 Residuos de la preparación de agua para consumo humano o agua para uso industrial.

Tabla 37 Generación y gestión del LER 1909 en 2004. Datos en t/año

LER	Denominación del residuo	Valorización energética	Reciclaje	Vertedero	TOTAL
190901	Residuos sólidos de la filtración primaria y cribado	0,00	0,00	3,52	3,52
190902	Lodos de la clarificación del agua	0,00	0,00	2.742,44	2.742,44
190903	Lodos de descarbonatación	0,00	0,00	1.434,40	1.434,40
TOTAL		0,00	0,00	4.180,36	4.180,36

4.1.12.4 LER 1910 Residuos procedentes del fragmentado de residuos que contienen metales

Tabla 38 Generación y gestión del LER 1910 en 2004. Datos en t/año

LER	Denominación del residuo	Valorización energética	Reciclaje	Vertedero	TOTAL
191001	Residuos de hierro y acero	0,00	1.719,79	0,00	1.719,79
191004	Fraciones ligeras de fragmentación (fluff-light) y polvo distintas de las especificadas en el código 19 10 03	0,00	0,00	107.500,00	107.500,00
TOTAL		0,00	1.719,79	107.500,00	109.219,79

4.1.12.5 LER 1912 Residuos del tratamiento mecánico de residuos (por ejemplo, clasificación, trituración, compactación, peletización) no especificados en otra categoría

Tabla 39 Generación y gestión del LER 1912 en 2004. Datos en t/año

LER	Denominación del residuo	Valorización energética	Reciclaje	Vertedero	TOTAL
191201	Papel y cartón	0,00	425,61	0,00	425,61
191209	Minerales (por ejemplo, arena, piedras)	0,00	0,00	8,48	8,48
TOTAL		0,00	425,61	8,48	434,09

4.1.13 LER 20 Residuos municipales y residuos asimilables procedentes del comercio, industrias e instituciones, incluyendo fracciones recogidas selectivamente

4.1.13.1 LER 2001 Fracciones recogidas selectivamente (excepto las especificadas en el subcapítulo 1501)

Tabla 40 Generación y gestión del LER 2001 en 2004. Datos en t/año

LER	Denominación del residuo	Valorización energética	Reciclaje	Vertedero	TOTAL
200101	Papel y cartón	0,00	52.016,15	110,90	52.127,05
200102	Vidrio	0,00	152,95	0,03	152,98
200108	Residuos biodegradables de cocinas y restaurantes	0,00	20,96	26,09	47,05
200125	Aceites y grasas comestibles	0,00	3,79	0,00	3,79
200136	Equipos eléctricos y electrónicos desechados distintos de los especificados en los códigos 20 01 21, 20 01 23 y 20 01 35	0,00	0,00	0,64	0,64
200138	Madera distinta de la especificada en el código 20 01 37	0,00	424,39	56,00	480,39
200139	Plásticos	0,00	5.006,62	223,23	5.229,84
200140	Metales	0,00	250.792,17	27.819,85	278.612,02
200199	Otras fracciones no especificadas en otra categoría	0,00	0,00	15,70	15,70
TOTAL		0,00	308.417,03	28.252,44	336.669,46

4.1.13.2 LER 2002 Residuos de parques y jardines (incluidos los residuos de cementerios)

Tabla 41 Generación y gestión del LER 2002 en 2004. Datos en t/año

LER	Denominación del residuo	Valorización energética	Reciclaje	Vertedero	TOTAL
200202	Tierra y piedras	0,00	32.850,81	0,00	32.850,81
200203	Otros residuos no biodegradables	0,00	0,00	1,21	1,21
TOTAL		0,00	32.850,81	1,21	32.852,02

4.1.13.3 LER 2003 Otros residuos municipales

Tabla 42 Generación y gestión del LER 2003 en 2004. Datos en t/año

LER	Denominación del residuo	Incineración	Valorización energética	Reciclaje	Vertedero	TOTAL
200301	Mezclas de residuos municipales	0,00	0,00	6.171,86	86.629,23	92.801,08
200303	Residuos de limpieza viaria	0,00	0,00	0,00	31,44	31,44
200304	Lodos de fosas sépticas	0,00	0,00	121,84	683,04	804,88
200399	Residuos municipales no especificados en otra categoría.	0,00	0,00	0,00	265,84	265,84
TOTAL		0,00	0,00	6.293,70	87.609,54	93.903,24

4.2 ANÁLISIS POR CNAE-LER

Como se ha señalado anteriormente, en total se generaron en 2004 en la CAPV **3.642.916** toneladas de residuos no peligrosos.

Los sectores industriales que generan mayores cantidades anuales de residuos no peligrosos son los que aparecen en la siguiente tabla, ya que juntos suman el 87,55 % del total de residuos no peligrosos generados por la industria de la CAPV.

Tabla 43 Principales sectores generadores de Residuos no Peligrosos. Datos en t/año

Sector de actividad	Cantidad generada	% sobre total CAPV	% acumulado
CNAE 271: Fabricación de productos básicos de hierro, acero y ferroaleaciones (CECA)	1.461.639	40,12%	40,12%
CNAE 201: Aserrado y cepillado de la madera; Preparación industrial de la madera	611.907	16,80%	56,92%
CNAE 211: Fabricación de pasta papelera, papel y cartón	262.167	7,20%	64,12%
CNAE 275: Fundición de metales	175.341	4,81%	68,93%
CNAE 410: Captación, depuración y distribución de agua	172.862	4,75%	73,67%
CNAE 280: Fabricación de productos metálicos, excepto maquinaria y equipo	157.887	4,33%	78,01%
CNAE 371: Reciclaje de chatarra y desechos de metal	107.500	2,95%	80,96%
CNAE 212: Fabricación de artículos de papel y de cartón	84.019	2,31%	83,27%
CNAE 285: Tratamiento y revestimiento de metales, ingeniería mecánica general por cuenta de terceros	80.763	2,22%	85,48%
CNAE 272: Fabricación de tubos	75.434	2,07%	87,55%

4.2.1 CNAE 151 Industria cárnica

Tabla 44 Generación del CNAE 151 en 2004. Datos en t/año

LER	Descripción del residuo	Cantidad
080318	Residuos de tóner de impresión, distintos de los especificados en el código 08 03 17	1,87
150102	Envases de plástico	1,24
150104	Envases metálicos	1,24
160306	Residuos orgánicos distintos de los especificados en el código 16 03 05	2.400,00
200101	Papel y cartón	39,79
200139	Plásticos	1,24
TOTAL		2.445,38

4.2.2 CNAE 152 Elaboración y conservación de pescados y productos a base de pescado

Tabla 45 Generación del CNAE 152 en 2004. Datos en t/año

LER	Descripción del residuo	Cantidad
080318	Residuos de tóner de impresión, distintos de los especificados en el código 08 03 17	1,00
150102	Envases de plástico	95,31

Inventario de Residuos Industriales No Peligrosos de la CAPV – Año 2004

150103	Envases de madera	307,11
160214	Equipos desechados distintos de los especificados en los códigos 16 02 09 a 16 02 13	26,49
200101	Papel y cartón	338,88
200102	Vidrio	1,00
200301	Mezclas de residuos municipales	112,42
200304	Lodos de fosas sépticas	4,00
TOTAL		886,21

4.2.3 CNAE 154 Fabricación de grasas y aceites (vegetales y animales)

Tabla 46 Generación del CNAE 154 en 2004. Datos en t/año

LER	Descripción del residuo	Cantidad
200101	Papel y cartón	14,65
200140	Metales	64,00
200301	Mezclas de residuos municipales	263,63
TOTAL		342,28

4.2.4 CNAE 155 Industrias lácteas

Tabla 47 Generación del CNAE 155 en 2004. Datos en t/año

LER	Descripción del residuo	Cantidad
150103	Envases de madera	10,32
150104	Envases metálicos	180,00
200101	Papel y cartón	793,65
200140	Metales	117,60
200301	Mezclas de residuos municipales	1.607,15
TOTAL		2.708,72

4.2.5 CNAE 157 Fabricación de productos para la alimentación animal

Tabla 48 Generación del CNAE 157 en 2004. Datos en t/año

LER	Descripción del residuo	Cantidad
150101	Envases de papel y cartón	5,79
150103	Envases de madera	4,13
TOTAL		9,92

4.2.6 CNAE 158 Fabricación de otros productos alimenticios

Tabla 49 Generación del CNAE 158 en 2004. Datos en t/año

LER	Descripción del residuo	Cantidad
150101	Envases de papel y cartón	411,18
150102	Envases de plástico	3,90
150103	Envases de madera	345,26
200101	Papel y cartón	214,08
200125	Aceites y grasas comestibles	0,30
200301	Mezclas de residuos municipales	91,67
TOTAL		1.066,39

4.2.7 CNAE 159 Elaboración de bebidas

Tabla 50 Generación del CNAE 159 en 2004. Datos en t/año

LER	Descripción del residuo	Cantidad
150101	Envases de papel y cartón	716,56
150102	Envases de plástico	245,96
150103	Envases de madera	206,72

Inventario de Residuos Industriales No Peligrosos de la CAPV – Año 2004

150107	Envases de vidrio	625,00
200101	Papel y cartón	295,54
200102	Vidrio	136,76
200139	Plásticos	153,00
200140	Metales	135,87
200301	Mezclas de residuos municipales	447,22
TOTAL		2.962,63

4.2.8 CNAE 17 Fabricación de textiles y productos textiles

Tabla 51 Generación del CNAE 17 en 2004. Datos en t/año

LER	Descripción del residuo	Cantidad
040220	Lodos del tratamiento in situ de efluentes, distintos de los mencionados en el código 04 02 19	1.801,82
200301	Mezclas de residuos municipales	176,44
TOTAL		1.978,26

4.2.9 CNAE 18 Industria de la confección y de la peletería

Tabla 52 Generación del CNAE 18 en 2004. Datos en t/año

LER	Descripción del residuo	Cantidad
150101	Envases de papel y cartón	73,40
200101	Papel y cartón	73,40
200301	Mezclas de residuos municipales	122,33
TOTAL		269,13

4.2.10 CNAE 19 Preparación, curtido y acabado del cuero; fabricación de artículos de marroquinería y viaje; artículos de quarnicionería, talabartería y zapatería

Tabla 53 Generación del CNAE 19 en 2004. Datos en t/año

LER	Descripción del residuo	Cantidad
040101	Carnazas y serrajes de encalado	425,39
040106	Lodos, en particular los procedentes del tratamiento in situ de efluentes, que contienen cromo	106,76
150101	Envases de papel y cartón	2,33
150103	Envases de madera	17,00
200301	Mezclas de residuos municipales	7,29
TOTAL		558,77

4.2.11 CNAE 20 (excepto 201) Industria de la madera y del corcho, excepto muebles, cestería y espartería

Tabla 54 Generación del CNAE 2000 en 2004. Datos en t/año

LER	Descripción del residuo	Cantidad
030105	Serrín, virutas, recortes, madera, tableros de partículas y chapas distintos de los mencionados en el código 03 01 04	3.819,13
150101	Envases de papel y cartón	254,61
200140	Metales	806,26
200301	Mezclas de residuos municipales	516,00
TOTAL		5.396,00

4.2.12 CNAE 201 Aserrado y cepillado de la madera; Preparación industrial de la madera

Tabla 55 Generación del CNAE 201 en 2004. Datos en t/año

LER	Descripción del residuo	Cantidad
030101	Residuos de corteza y corcho	90.947,51
030105	Serrín, virutas, recortes, madera, tableros de partículas y chapas distintos de los mencionados en el código 03 01 04	519.999,35
030199	Residuos no especificados en otra categoría	918,30
150101	Envases de papel y cartón	9,43
150102	Envases de plástico	20,75
150104	Envases metálicos	1,89
200101	Papel y cartón	2,52
200301	Mezclas de residuos municipales	7,55
TOTAL		611.907,30

4.2.13 CNAE 211 Fabricación de pasta papelera, papel y cartón

Tabla 56 Generación del CNAE 211 en 2004. Datos en t/año

LER	Descripción del residuo	Cantidad
030301	Residuos de corteza y madera	57.516,61
030302	Lodos de lejías verdes (procedentes de la recuperación de lejías de cocción)	1.220,14
030305	Lodos de destintado procedentes del reciclado de papel	14.218,00
030307	Desechos, separados mecánicamente, de pasta elaborada a partir de residuos de papel y cartón	15.607,45
030308	Residuos procedentes de la clasificación de papel y cartón destinados al reciclado	2.669,14
030309	Residuos de lodos calizos	371,00
030311	Lodos del tratamiento in situ de efluentes, distintos de los especificados en el código 03 03 10	149.948,00
080318	Residuos de tóner de impresión, distintos de los especificados en el código 08 03 17	0,00
100101	Cenizas del hogar, escorias y polvo de caldera (excepto el polvo de caldera especificado en el código 10 01 04)	12.341,94
100103	Cenizas volantes de turba y de madera (no tratada)	2.668,52
150101	Envases de papel y cartón	16,22
150102	Envases de plástico	164,89
150103	Envases de madera	163,91
150104	Envases metálicos	36,58
150106	Envases mixtos	12,74
160604	Pilas alcalinas (excepto 16 06 03)	0,03
200101	Papel y cartón	1.467,00
200140	Metales	462,40
200301	Mezclas de residuos municipales	3.282,45
TOTAL		262.167,02

4.2.14 CNAE 212 Fabricación de artículos de papel y de cartón

Tabla 57 Generación del CNAE 212 en 2004. Datos en t/año

LER	Descripción del residuo	Cantidad
030311	Lodos del tratamiento in situ de efluentes, distintos de los especificados en el código 03 03 10	83.876,00
200140	Metales	127,60
200199	Otras fracciones no especificadas en otra categoría	15,70
TOTAL		84.019,30

4.2.15 CNAE 22 Edición, artes gráficas y reproducción de soportes grabados

Tabla 58 Generación del CNAE 22 en 2004. Datos en t/año

LER	Descripción del residuo	Cantidad
080318	Residuos de tóner de impresión, distintos de los especificados en el código 08 03 17	0,84
090107	Películas y papel fotográfico que contienen plata o compuestos de plata	0,04
090199	Residuos no especificados en otra categoría	332,66
150101	Envases de papel y cartón	129,09
150102	Envases de plástico	63,88
150103	Envases de madera	80,87
150104	Envases metálicos	13,00
150106	Envases mezclados	20.869,63
200101	Papel y cartón	8.162,95
200139	Plásticos	57,37
200301	Mezclas de residuos municipales	306,14
TOTAL		30.016,48

4.2.16 CNAE 23 Coquerías, refino de petróleo y tratamiento de combustibles nucleares

Tabla 59 Generación del CNAE 23 en 2004. Datos en t/año

LER	Descripción del residuo	Cantidad
150103	Envases de madera	71,36
160804	Catalizadores usados procedentes del craqueo catalítico en lecho fluido (excepto los del código 16 08 07)	622,09
161106	Revestimientos y refractarios procedentes de procesos no metalúrgicos, distintos de los especificados en el código 16 11 05	130,00
200101	Papel y cartón	44,96
200102	Vidrio	1,20
200140	Metales	1.550,48
200301	Mezclas de residuos municipales	144,70
TOTAL		2.564,79

4.2.17 CNAE 241 Fabricación de productos químicos básicos

Tabla 60 Generación del CNAE 241 en 2004. Datos en t/año

LER	Descripción del residuo	Cantidad
040220	Lodos del tratamiento in situ de efluentes, distintos de los mencionados en el código 04 02 19	739,00
060503	Lodos del tratamiento in situ de efluentes, distintos de los mencionados en el código 06 05 02	1.054,75
060899	Residuos no especificados en otra categoría	19,33
061399	Residuos no especificados en otra categoría	195,00
070212	Lodos del tratamiento in situ de efluentes, distintos de los especificados en el código 07 02 11	829,56
070299	Residuos no especificados en otra categoría	26,44
070712	Lodos del tratamiento in situ de efluentes, distintos de los especificados en el código 07 07 11	829,56
070799	Residuos no especificados en otra categoría	8,04
080318	Residuos de tóner de impresión, distintos de los especificados en el código 08 03 17	0,04
150101	Envases de papel y cartón	20,04
150102	Envases de plástico	21,56
150103	Envases de madera	182,05
150106	Envases mezclados	1.258,10
160304	Residuos inorgánicos distintos de los especificados en el código 16 03 03	148,54
160604	Pilas alcalinas (excepto 16 06 03)	0,03
161104	Otros revestimientos y refractarios procedentes de procesos metalúrgicos, distintos de los especificados en el código 16 11 03	141,30
190203	Residuos mezclados previamente, compuestos exclusivamente por residuos no peligrosos	13,90
190206	Lodos de tratamientos fisicoquímicos, distintos de los especificados en el código 19 02 05	0,60
190299	Residuos no especificados en otra categoría	103,58
190901	Residuos sólidos de la filtración primaria y cribado	3,52
191209	Minerales (por ejemplo, arena, piedras)	8,48
200101	Papel y cartón	402,84
200139	Plásticos	38,89
200140	Metales	451,27
200301	Mezclas de residuos municipales	1.749,00
200304	Lodos de fosas sépticas	20,42
TOTAL		8.265,82

4.2.18 CNAE 243 Fabricación de pinturas, barnices y revestimientos similares; Tintas de imprenta y masillas

Tabla 61 Generación del CNAE 243 en 2004. Datos en t/año

LER	Descripción del residuo	Cantidad
080116	Lodos acuosos que contienen pintura o barniz, distintos de los especificados en el código 08 01 15	44,30
150101	Envases de papel y cartón	230,84
150102	Envases de plástico	64,48
150103	Envases de madera	387,97
150106	Envases mezclados	13,48
200101	Papel y cartón	0,00
200301	Mezclas de residuos municipales	2.438,01
TABLA		3.179,07

4.2.19 CNAE 244 Fabricación de productos farmacéuticos

Tabla 62 Generación del CNAE 244 en 2004. Datos en t/año

LER	Descripción del residuo	Cantidad
200301	Mezclas de residuos municipales	136,50
TOTAL		136,50

4.2.20 CNAE 245 Fabricación de jabones

Tabla 63 Generación del CNAE 245 en 2004. Datos en t/año

LER	Descripción del residuo	Cantidad
080318	Residuos de tóner de impresión, distintos de los especificados en el código 08 03 17	0,21
150102	Envases de plástico	24,21
150103	Envases de madera	145,67
150104	Envases metálicos	2,50
200101	Papel y cartón	124,62
200301	Mezclas de residuos municipales	50,44
TOTAL		347,66

4.2.21 CNAE 246 Fabricación de otros productos químicos

Tabla 64 Generación del CNAE 246 en 2004. Datos en t/año

LER	Descripción del residuo	Cantidad
030301	Residuos de corteza y madera	83,80
030309	Residuos de lodos calizos	1.822,00
070213	Residuos de plástico	16,00
070799	Residuos no especificados en otra categoría	64,97
080199	Residuos no especificados en otra categoría	10,00
080318	Residuos de tóner de impresión, distintos de los especificados en el código 08 03 17	0,00
150101	Envases de papel y cartón	63,57
150102	Envases de plástico	583,21
150103	Envases de madera	8,03
200101	Papel y cartón	76,48
200301	Mezclas de residuos municipales	402,01
TOTAL		3.130,06

4.2.22 CNAE 247 Fabricación de fibras artificiales y sintéticas

Tabla 65 Generación del CNAE 247 en 2004. Datos en t/año

LER	Descripción del residuo	Cantidad
040210	Materia orgánica de productos naturales (por ejemplo grasa, cera)	17,81
150101	Envases de papel y cartón	75,97
150103	Envases de madera	167,80
TOTAL		261,58

4.2.23 CNAE 251 Fabricación de productos de caucho

Tabla 66 Generación del CNAE 251 en 2004. Datos en t/año

LER	Descripción del residuo	Cantidad
040209	Residuos de materiales compuestos (textiles impregnados, elastómeros, plastómeros)	2.483,48
040222	Residuos de fibras textiles procesadas	81,26
070299	Residuos no especificados en otra categoría	1,60
080318	Residuos de tóner de impresión, distintos de los especificados en el código 08 03 17	0,25
090107	Películas y papel fotográfico que contienen plata o compuestos de plata	0,18
150101	Envases de papel y cartón	2,56
150102	Envases de plástico	338,34
150103	Envases de madera	977,81
150106	Envases mezclados	5,04
160214	Equipos desechados distintos de los especificados en los códigos 16 02 09 a 16 02 13	0,05
160304	Residuos inorgánicos distintos de los especificados en el código 16 03 03	144,28
160306	Residuos orgánicos distintos de los especificados en el código 16 03 05	4.329,82
190903	Lodos de descarbonatación	1.434,40
200101	Papel y cartón	506,37
200102	Vidrio	8,00
200125	Aceites y grasas comestibles	1,20
200140	Metales	14.216,55
200301	Mezclas de residuos municipales	2.193,30
200304	Lodos de fosas sépticas	220,00
200399	Residuos municipales no especificados en otra categoría	265,84
TOTAL		27.210,33

4.2.24 CNAE 252 Fabricación de productos de materias plásticas

Tabla 67 Generación del CNAE 252 en 2004. Datos en t/año

LER	Descripción del residuo	Cantidad
070213	Residuos de plástico	1.724,45
070215	Residuos procedentes de aditivos distintos de los especificados en el código 07 02 14	0,06
070299	Residuos no especificados en otra categoría	118,69
150101	Envases de papel y cartón	9,52
150102	Envases de plástico	80,14
150103	Envases de madera	350,47
150106	Envases mezclados	7,68
200101	Papel y cartón	768,22
200139	Plásticos	12,68
200140	Metales	47,15
200301	Mezclas de residuos municipales	1.663,26
TOTAL		4.782,32

4.2.25 CNAE 261 Fabricación de vidrio y productos de vidrio

Tabla 68 Generación del CNAE 261 en 2004. Datos en t/año

LER	Descripción del residuo	Cantidad
080318	Residuos de tóner de impresión, distintos de los especificados en el código 08 03 17	0,08
101199	Residuos no especificados en otra categoría	612,60
150103	Envases de madera	92,79

Inventario de Residuos Industriales No Peligrosos de la CAPV – Año 2004

160117	Metales ferrosos	61,36
161106	Revestimientos y refractarios procedentes de procesos no metalúrgicos, distintos de los especificados en el código 16 11 05	25,00
200101	Papel y cartón	324,25
200139	Plásticos	131,41
200140	Metales	473,51
200301	Mezclas de residuos municipales	416,82
TOTAL		2.137,82

4.2.26 CNAE 262 y 264 Fabricación de productos cerámicos: refractarios, azulejos, baldosas, ladrillos, tejas, etc.

Tabla 69 Generación del CNAE 262+264 en 2004. Datos en t/año

LER	Descripción del residuo	Cantidad
101118	Lodos y tortas de filtración del tratamiento de gases, distintos de los especificados en el código 10 11 17	134,66
101199	Residuos no especificados en otra categoría	50,00
101208	Residuos de cerámica, ladrillos, tejas y materiales de construcción (después del proceso de cocción)	500,00
161106	Revestimientos y refractarios procedentes de procesos no metalúrgicos, distintos de los especificados en el código 16 11 05	584,55
200101	Papel y cartón	0,35
200301	Mezclas de residuos municipales	1.498,02
TOTAL		2.767,58

4.2.27 CNAE 265 Fabricación de cemento, cal y yeso

Tabla 70 Generación del CNAE 265 en 2004. Datos en t/año

LER	Descripción del residuo	Cantidad
100322	Otras partículas y polvo (incluido el polvo de molienda) distintos de los especificados en el código 10 03 21	1.101,10
101399	Residuos no especificados en otra categoría	1.710,40
150103	Envases de madera	54,52
150105	Envases compuestos	0,10
150106	Envases mezclados	13,50
150203	Absorbentes, materiales de filtración, trapos de limpieza y ropas protectoras distintos de los especificados en el código 15 02 02	0,64
161106	Revestimientos y refractarios procedentes de procesos no metalúrgicos, distintos de los especificados en el código 16 11 05	0,24
200101	Papel y cartón	1,72
200140	Metales	424,78
200301	Mezclas de residuos municipales	58,02
200303	Residuos de limpieza viaria	31,44
200304	Lodos de fosas sépticas	387,00
TOTAL		3.783,46

4.2.28 CNAE 266 Fabricación de elementos de hormigón, yeso y cemento

Tabla 71 Generación del CNAE 266 en 2004. Datos en t/año

LER	Descripción del residuo	Cantidad
101314	Residuos de hormigón y lodos de hormigón	27.277,71
200140	Metales	472,11
200301	Mezclas de residuos municipales	249,17
TOTAL		27.999,00

4.2.29 CNAE 267 Industria de la piedra

Tabla 72 Generación del CNAE 267 en 2004. Datos en t/año

LER	Descripción del residuo	Cantidad
150101	Envases de papel y cartón	23,07
150102	Envases de plástico	16,15
150103	Envases de madera	94,60
200101	Papel y cartón	25,38
200140	Metales	2.610,00
TOTAL		2.769,21

4.2.30 CNAE 268 Fabricación de productos minerales no metálicos diversos

Tabla 73 Generación del CNAE 268 en 2004. Datos en t/año

LER	Descripción del residuo	Cantidad
150101	Envases de papel y cartón	1,33
150102	Envases de plástico	0,72
150103	Envases de madera	3,08
200301	Mezclas de residuos municipales	87,93
TOTAL		93,05

4.2.31 CNAE 271 Fabricación de productos básicos de hierro, acero y ferroaleaciones

Tabla 74 Generación del CNAE 271 en 2004. Datos en t/año

LER	Descripción del residuo	Cantidad
080318	Residuos de tóner de impresión, distintos de los especificados en el código 08 03 17	4,12
100202	Escorias no tratadas	1.214.069,41
100208	Residuos sólidos del tratamiento de gases, distintos de los especificados en el código 10 02 07	415,80
100210	Cascarilla de laminación	94.433,55
100212	Residuos del tratamiento del agua de refrigeración, distintos de los especificados en el código 10 02 11	8.839,21
100214	Lodos y tortas de filtración del tratamiento de gases, distintos de los especificados en el código 10 02 13	118,64
100215	Otros lodos y tortas de filtración	2.037,15
100299	Residuos no especificados en otra categoría	2.675,30
100820	Residuos del tratamiento del agua de refrigeración distintos de los especificados en el código 10 08 19	1.444,00
120102	Polvo y partículas de metales féreos	1.278,14
120104	Polvo y partículas de metales no féreos	313,16
120115	Lodos de mecanizado distintos de los especificados en el código 12 01 14	49,00
120121	Muelas y materiales de esmerilado usados distintos de los especificados en el código 12 01 20	256,60
150102	Envases de plástico	23,13
150103	Envases de madera	1.006,45
150106	Envases mezclados	0,91
150109	Envases textiles	26,80
160214	Equipos desechados distintos de los especificados en los códigos 16 02 09 a 16 02 13	18,15
	Residuos de equipos eléctricos y electrónicos	1,35
160604	Pilas alcalinas (excepto 16 06 03)	0,13
161104	Otros revestimientos y refractarios procedentes de procesos metalúrgicos, distintos de los especificados en el código 16 11 03	64.794,16
190902	Lodos de la clarificación del agua	2.742,44
191001	Residuos de hierro y acero	1.719,79
200101	Papel y cartón	218,70
200138	Madera distinta de la especificada en el código 20 01 37	323,00
200139	Plásticos	9,12
200140	Metales	26.361,82
200202	Tierra y piedras	32.850,81
200301	Mezclas de residuos municipales	5.495,30
200304	Lodos de fosas sépticas	113,34
TOTAL		1.461.639,50

4.2.32 CNAE 272-273 Metalurgia

Tabla 75 Generación del CNAE 272-273 en 2004. Datos en t/año

LER	Descripción del residuo	Cantidad
080318	Residuos de tóner de impresión, distintos de los especificados en el código 08 03 17	0,03
100210	Cascarilla de laminación	20.530,95
100212	Residuos del tratamiento del agua de refrigeración, distintos de los especificados en el código 10 02 11	6.293,43
100299	Residuos no especificados en otra categoría	15.217,46
101112	Residuos de vidrio distintos de los especificados en el código 10 11 11	2,31
110110	Lodos y tortas de filtración distintos de los especificados en el código 11 01 09	27,54
110501	Matas de galvanización	1.966,64
110502	Cenizas de zinc	1.290,86
110599	Residuos no especificados en otra categoría	386,78
120101	Limaduras y virutas de metales féreos	26,41
120104	Polvo y partículas de metales no féreos	3,80
150101	Envases de papel y cartón	33,54
150103	Envases de madera	87,64
150104	Envases metálicos	2,40
150106	Envases mezclados	7,91
160214	Equipos desechados distintos de los especificados en los códigos 16 02 09 a 16 02 13	25.916,64
161104	Otros revestimientos y refractarios procedentes de procesos metalúrgicos, distintos de los especificados en el código 16 11 03	10,00
190206	Lodos de tratamientos físicoquímicos, distintos de los especificados en el código 19 02 05	184,60
190812	Lodos procedentes del tratamiento biológico de aguas residuales industriales distintos de los especificados en el código 19 08 11	0,29
190814	Lodos procedentes de otros tratamientos de aguas residuales industriales, distintos de los especificados en el código 19 08 13	11,66
200101	Papel y cartón	88,05
200102	Vidrio	2,31
200125	Aceites y grasas comestibles	1,68
200138	Madera distinta de la especificada en el código 20 01 37	52,03
200139	Plásticos	134,28
200140	Metales	11.356,12
200203	Otros residuos no biodegradables	1,21
200301	Mezclas de residuos municipales	5.423,39
TOTAL		89.059,95

4.2.33 CNAE 274 Producción y primera transformación de metales preciosos y de otros metales no féreos

Tabla 76 Generación del CNAE 274 en 2004. Datos en t/año

LER	Descripción del residuo	Cantidad
110501	Matas de galvanización	78,03
110502	Cenizas de zinc	112,38
120117	Residuos de granallado o chorreado distintos de los especificados en el código 12 01 16	0,56
150103	Envases de madera	4,80
161104	Otros revestimientos y refractarios procedentes de procesos metalúrgicos, distintos de los especificados en el código 16 11 03	161,94
200101	Papel y cartón	145,41
200102	Vidrio	3,68
200125	Aceites y grasas comestibles	0,61
200139	Plásticos	7,40
200140	Metales	4,40
200301	Mezclas de residuos municipales	768,96
TOTAL		1.288,17

4.2.34 CNAE 275 Fundición de metales

Tabla 77 Generación del CNAE 275 en 2004. Datos en t/año

LER	Descripción del residuo	Cantidad
100903	Escorias de horno	35.999,00
100906	Machos y moldes de fundición sin colada distintos de los especificados en el código 10 09 05	3.930,00
100908	Machos y moldes de fundición con colada distintos de los especificados en el código 10 09 07	112.461,90
100910	Partículas, procedentes de los efluentes gaseosos, distintas de las especificadas en el código 10 09 09	2.430,00

Inventario de Residuos Industriales No Peligrosos de la CAPV – Año 2004

110501	Matas de galvanización	100,18
110502	Cenizas de zinc	111,26
120101	Limaduras y virutas de metales féreos	1.198,00
120117	Residuos de granallado o chorreado distintos de los especificados en el código 12 01 16	13.892,00
161104	Otros revestimientos y refractarios procedentes de procesos metalúrgicos, distintos de los especificados en el código 16 11 03	5.219,00
TOTAL		175.341,34

4.2.35 CNAE 28 Fabricación de productos metálicos, excepto maquinaria y equipo

Tabla 78 Generación del CNAE 28 en 2004. Datos en t/año

LER	Descripción del residuo	Cantidad
080318	Residuos de tóner de impresión, distintos de los especificados en el código 08 03 17	7,54
100210	Cascarilla de laminación	51,44
110110	Lodos y tortas de filtración distintos de los especificados en el código 11 01 09	128,14
110501	Matas de galvanización	422,79
110502	Cenizas de zinc	329,01
120101	Limaduras y virutas de metales féreos	58.803,91
120102	Polvo y partículas de metales féreos	187,14
120103	Limaduras y virutas de metales no féreos	0,20
120115	Lodos de mecanizado distintos de los especificados en el código 12 01 14	44,94
120117	Residuos de granallado o chorreado distintos de los especificados en el código 12 01 16	4,36
120199	Residuos no especificados en otra categoría	1.113,86
150102	Envases de plástico	69,67
150103	Envases de madera	14.531,56
150106	Envases mezclados	18.555,74
160214	Equipos desechados distintos de los especificados en los códigos 16 02 09 a 16 02 13	42.490,82
200101	Papel y cartón	11.410,46
200138	Madera distinta de la especificada en el código 20 01 37	56,10
200139	Plásticos	382,66
200140	Metales	191.536,75
200301	Mezclas de residuos municipales	39.614,01
200304	Lodos de fosas sépticas	2,80
TOTAL		379.743,89

4.2.36 CNAE 29 Industria de la construcción de maquinaria y equipo mecánico

Tabla 79 Generación del CNAE 29 en 2004. Datos en t/año

LER	Descripción del residuo	Cantidad
120101	Limaduras y virutas de metales féreos	2.957,67
150101	Envases de papel y cartón	5.754,84
150102	Envases de plástico	1.756,83
150103	Envases de madera	9.602,84
150106	Envases mezclados	311,96
160214	Equipos desechados distintos de los especificados en los códigos 16 02 09 a 16 02 13	172,10
190206	Lodos de tratamientos fisicoquímicos, distintos de los especificados en el código 19 02 05	1.690,05
200101	Papel y cartón	18.399,56
200108	Residuos biodegradables de cocinas v restaurantes	47,05
200136	Equipos eléctricos y electrónicos desechados distintos de los especificados en los códigos 20 01 21, 20 01 23 y 20 01 35	0,64
200139	Plásticos	3.653,29
200140	Metales	11.826,89
200301	Mezclas de residuos municipales	15.290,98
TOTAL		71.464,68

4.2.37 CNAE 30 Fabricación de máquinas de oficina y equipos informáticos

Tabla 80 Generación del CNAE 30 en 2004. Datos en t/año

LER	Descripción del residuo	Cantidad
120102	Polvo y partículas de metales féreos	2,28
120104	Polvo y partículas de metales no féreos	1,06
200101	Papel y cartón	8,76
200301	Mezclas de residuos municipales	7,01
TOTAL		19,11

4.2.38 CNAE 31 Fabricación de maquinaria y material eléctrico

Tabla 81 Generación del CNAE 31 en 2004. Datos en t/año

LER	Descripción del residuo	Cantidad
060503	Lodos del tratamiento in situ de efluentes, distintos de los mencionados en el código 06 05 02	12,60
080318	Residuos de tóner de impresión, distintos de los especificados en el código 08 03 17	4,31
120105	Virutas y rebabas de plástico	0,20
120115	Lodos de mecanizado distintos de los especificados en el código 12 01 14	851,06
120117	Residuos de granallado o chorreado distintos de los especificados en el código 12 01 16	1767,37
150101	Envases de papel y cartón	19,39
150103	Envases de madera	3.915,94
150106	Envases mezclados	2.003,76
200101	Papel y cartón	4255,13
200139	Plásticos	395,65
200140	Metales	9.563,30
200301	Mezclas de residuos municipales	661,69
TOTAL		23.450,42

4.2.39 CNAE 32 Fabricación de material electrónico; fabricación de equipo y aparatos de radio, televisión y comunicaciones

Tabla 82 Generación del CNAE 32 en 2004. Datos en t/año

LER	Descripción del residuo	Cantidad
080318	Residuos de tóner de impresión, distintos de los especificados en el código 08 03 17	0,13
150103	Envases de madera	145,45
160214	Equipos desechados distintos de los especificados en los códigos 16 02 09 a 16 02 13	6,90
200101	Papel y cartón	129,64
200139	Plásticos	15,81
200140	Metales	341,38
200301	Mezclas de residuos municipales	378,31
TOTAL		1.017,62

4.2.40 CNAE 33 Fabricación de equipos e instrumentos médico-quirúrgicos, de precisión, óptica y relojería

Tabla 83 Generación del CNAE 33 en 2004. Datos en t/año

LER	Descripción del residuo	Cantidad
120101	Limaduras y virutas de metales féreos	1,60
120115	Lodos de mecanizado distintos de los especificados en el código 12 01 14	28,01
120121	Muelas y materiales de esmerilado usados distintos de los especificados en el código 12 01 20	3,84
120199	Residuos no especificados en otra categoría	237,90
150101	Envases de papel y cartón	225,79
150102	Envases de plástico	247,21
150103	Envases de madera	1.644,51
200101	Papel y cartón	72,82
200102	Vidrio	0,03
200139	Plásticos	188,41
200140	Metales	7,48
200301	Mezclas de residuos municipales	386,36
TOTAL		3.043,98

4.2.41 CNAE 341 Fabricación de vehículos de motor

Tabla 84 Generación del CNAE 341 en 2004. Datos en t/año

LER	Descripción del residuo	Cantidad
200301	Mezclas de residuos municipales	394,55
TOTAL		394,55

4.2.42 CNAE 342 Fabricación de carrocerías para vehículos de motor, de remolques y semirremolques

Tabla 85 Generación del CNAE 342 en 2004. Datos en t/año

LER	Descripción del residuo	Cantidad
150101	Envases de papel y cartón	115,74
150103	Envases de madera	187,56
200140	Metales	409,61
200301	Mezclas de residuos municipales	489,02
TOTAL		1.201,91

4.2.43 CNAE 343 Fabricación de partes, piezas y accesorios no eléctricos para vehículos de motor y sus motores

Tabla 86 Generación del CNAE 343 en 2004. Datos en t/año

LER	Descripción del residuo	Cantidad
080318	Residuos de tóner de impresión, distintos de los especificados en el código 08 03 17	0,32
120101	Limaduras y virutas de metales féreos	6.408,01
120103	Limaduras y virutas de metales no féreos	176,13
120115	Lodos de mecanizado distintos de los especificados en el código 12 01 14	0,70
120199	Residuos no especificados en otra categoría	548,85
150101	Envases de papel y cartón	308,57
150102	Envases de plástico	544,47
150103	Envases de madera	680,58
150106	Envases mezclados	317,63
200101	Papel y cartón	187,84
200138	Madera distinta de la especificada en el código 20 01 37	49,26
200140	Metales	455,06
200301	Mezclas de residuos municipales	1.146,59
200304	Lodos de fosas sépticas	47,24
TOTAL		10.871,24

4.2.44 CNAE 351 Construcción y reparación naval

Tabla 87 Generación del CNAE 351 en 2004. Datos en t/año

LER	Descripción del residuo	Cantidad
030105	Serrín, virutas, recortes, madera, tableros de partículas y chapas distintos de los mencionados en el código 03 01 04	1,45
120105	Virutas y rebabas de plástico	17,57
120199	Residuos no especificados en otra categoría	5,82
150101	Envases de papel y cartón	8,70
150102	Envases de plástico	0,60
150103	Envases de madera	4,35
150104	Envases metálicos	0,60
200139	Plásticos	5,88
200301	Mezclas de residuos municipales	20,95
TOTAL		65,94

4.2.45 CNAE 352 Fabricación de material ferroviario

Tabla 88 Generación del CNAE 352 en 2004. Datos en t/año

LER	Descripción del residuo	Cantidad
150103	Envases de madera	851,34
200101	Papel y cartón	112,79
200140	Metales	111,36
200301	Mezclas de residuos municipales	1.020,66
TOTAL		2.096,15

4.2.46 CNAE 353 Construcción aeronáutica y espacial

Tabla 89 Generación del CNAE 353 en 2004. Datos en t/año

LER	Descripción del residuo	Cantidad
080318	Residuos de tóner de impresión, distintos de los especificados en el código 08 03 17	1,58
120117	Residuos de granallado o chorreado distintos de los especificados en el código 12 01 16	13,15
150102	Envases de plástico	0,78
150103	Envases de madera	45,12
150106	Envases mezclados	0,03
200101	Papel y cartón	132,81
200140	Metales	34,24
200301	Mezclas de residuos municipales	713,97
TOTAL		941,68

4.2.47 CNAE 354 Fabricación de motocicletas y bicicletas

Tabla 90 Generación del CNAE 354 en 2004. Datos en t/año

LER	Descripción del residuo	Cantidad
080318	Residuos de tóner de impresión, distintos de los especificados en el código 08 03 17	0,40
120101	Limaduras y virutas de metales féreos	188,31
120103	Limaduras y virutas de metales no féreos	17,14
150103	Envases de madera	215,98
160103	Neumáticos fuera de uso	1,64
200101	Papel y cartón	327,70
200139	Plásticos	42,75
200301	Mezclas de residuos municipales	99,82
TOTAL		893,74

4.2.48 CNAE 36 (excepto 361) Fabricación de muebles. Otras industrias manufactureras

Tabla 91 Generación del CNAE 3600 en 2004. Datos en t/año

LER	Descripción del residuo	Cantidad
120102	Polvo y partículas de metales féreos	1.412,54
150103	Envases de madera	321,03
150105	Envases compuestos	513,65
200101	Papel y cartón	25,68
TOTAL		2.272,90

4.2.49 CNAE 361 Fabricación de muebles

Tabla 92 Generación del CNAE 361 en 2004. Datos en t/año

LER	Descripción del residuo	Cantidad
030105	Serrín, virutas, recortes, madera, tableros de partículas y chapas distintos de los mencionados en el código 03 01 04	7.346,65
030199	Residuos no especificados en otra categoría	55,00
040221	Residuos de fibras textiles no procesadas	1,85
070213	Residuos de plástico	7,20
080318	Residuos de tóner de impresión, distintos de los especificados en el código 08 03 17	1,45
120101	Limaduras y virutas de metales féreos	25,61
120105	Virutas y rebabas de plástico	168,09
150101	Envases de papel y cartón	247,13
150102	Envases de plástico	251,09
150103	Envases de madera	247,77
150106	Envases mezclados	127,94
200101	Papel y cartón	3.045,20
200140	Metales	4.582,68
200301	Mezclas de residuos municipales	3.120,72
TOTAL		19.228,38

4.2.50 CNAE 37 Reciclaje¹

Tabla 93 Generación del CNAE 37 en 2004. Datos en t/año

LER	Descripción del residuo	Cantidad
191004	Fraciones ligeras de fragmentación (fluff-light) y polvo distintas de las especificadas en el código 19 10 03	107.500,00
TOTAL		107.500,00

¹ Tan sólo se incluyen las fragmentadoras de vehículos fuera de uso

4.2.51 CNAE 40 Producción y distribución de energía eléctrica, gas, vapor y agua caliente

Tabla 94 Generación del CNAE 40 en 2004. Datos en t/año

LER	Descripción del residuo	Cantidad
030301	Residuos de corteza y madera	111,50
100101	Cenizas del hogar, escorias y polvo de caldera (excepto el polvo de caldera especificado en el código 10 01 04)	8.395,48
100102	Cenizas volantes de carbón	51,54
100121	Lodos del tratamiento in situ de efluentes, distintos de los especificados en el código 10 01 20	2.148,08
100125	Residuos procedentes del almacenamiento y preparación de combustible de centrales termoeléctricas de carbón	2.781,72
150101	Envases de papel y cartón	3,42
150103	Envases de madera	13,92
191201	Papel y cartón	0,12
200101	Papel y cartón	314,34
200301	Mezclas de residuos municipales	26,90
200304	Lodos de fosas sépticas	10,08
TOTAL		13.857,10

4.2.52 CNAE 41 Captación, depuración y distribución de agua

Tabla 95 Generación del CNAE 41 en 2004. Datos en t/año

LER	Descripción del residuo	Cantidad
190805	Lodos del tratamiento de aguas residuales urbanas	172.862,36
TOTAL		172.862,36

4.2.53 CNAE 50 Venta, mantenimiento y reparación de motor, motocicletas y ciclomotores; venta al por menor de combustible para vehículos de motor

Tabla 96 Generación del CNAE 50 en 2004. Datos en t/año

LER	Descripción del residuo	Cantidad
160103	Neumáticos fuera de uso	8.499,00
TOTAL		8.499,00

4.3 ANÁLISIS POR LER-CNAE

4.3.1 LER 03 Residuos de la transformación de la madera y de la producción de tableros y muebles, pasta de papel, papel y cartón

El total de residuos generados de este código es de **950.531 t/año**, cuya distribución a nivel de 4 dígitos es la siguiente:

Tabla 97 Cantidades de Residuos no Peligrosos, LER 03, (a 4 dígitos). Datos en t/año

LER	Denominación del residuo	CNAE									Total	
		200	201	211	212	246	351	353	361	400		
0301	Residuos de la transformación de la madera y de la producción de tableros y muebles	3.819,13	611.865,16					1,45	0,00	7.401,65		623.087,40
0303	Residuos de la producción y transformación de pasta de papel, papel y cartón			241.550,34	83.876,00	1.905,80					111,50	327.443,64
TOTAL		3.819,13	611.865,16	241.550,34	83.876,00	1.905,80	1,45	0,00	7.401,65	111,50	950.531,03	

Con más detalle, a nivel de 6 dígitos, la generación de residuos en este código es la siguiente:

Tabla 98 Cantidades de Residuos no Peligrosos, LER 03, (a 6 dígitos). Datos en t/año

LER	Denominación del residuo	CNAE								Total
		200	201	211	212	246	351	361	401	
030101	Residuos de corteza y corcho		90.947,51							90.947,51
030105	Serrín, virutas, recortes, madera, tableros de partículas y chapas distintos de los mencionados en el código 03 01 04	3.819,13	519.999,35				1,45	7.346,65		531.166,58
030199	Residuos no especificados en otra categoría		918,30					55,00		973,30
030301	Residuos de corteza y madera			57.516,61		83,80			111,50	57.711,91
030302	Lodos de lejías verdes (procedentes de la recuperación de lejías de cocción)			1.220,14						1.220,14
030305	Lodos de destintado procedentes del reciclado de papel			14.218,00						14.218,00
030307	Desechos, separados mecánicamente, de pasta elaborada a partir de residuos de papel y cartón			15.607,45						15.607,45
030308	Residuos			2.669,14						2.669,14

Inventario de Residuos Industriales No Peligrosos de la CAPV – Año 2004

	procedentes de la clasificación de papel y cartón destinados al reciclado									
030309	Residuos de lodos calizos			371,00		1.822,00				2.193,00
030311	Lodos del tratamiento in situ de efluentes, distintos de los especificados en el código 03 03 10			149.948,00	83.876,00					233.824,00
TOTAL		3.819,13	611.865,16	241.550,34	83.876,00	1.905,80	1,45	7.401,65	111,50	950.531,03

4.3.2 **LER 04 Residuos de las industrias del cuero, de la piel y textil**

El total de residuos generados en este código es de **5.657 t/año**, cuya distribución a nivel de 4 dígitos es la siguiente:

Tabla 99 Cantidades de Residuos no Peligrosos, LER 04, (a 4 dígitos). Datos en t/año

LER	Denominación del residuo	CNAE						Total
		190	241	247	251	361	173	
0401	Residuos de las industrias del cuero y de la piel	532,15						532,15
0402	Residuos de la industria textil		739,00	17,81	2.564,74	1,85	1.801,82	5.125,22
TOTAL		532,15	739,00	17,81	2.564,74	1,85	1.801,82	5.657,37

Con más detalle, a nivel de 6 dígitos, la generación de residuos en este código es la siguiente:

Tabla 100 Cantidades de Residuos no Peligrosos, LER 04, (a 6 dígitos). Datos en t/año

LER	Denominación del residuo	CNAE						Total
		190	241	247	251	361	173	
040101	Carnazas y serrajes de encalado	425,39						425,39
040106	Lodos, en particular los procedentes del tratamiento in situ de efluentes, que contienen cromo	106,76						106,76
040209	Residuos de materiales compuestos (textiles impregnados, elastómeros, plastómeros)				2.483,48			2.483,48
040210	Materia orgánica de productos naturales (por ejemplo grasa, cera)			17,81				17,81
040220	Lodos del tratamiento in situ de efluentes, distintos de los mencionados en el código 04 02 19		739,00				1.801,82	2.540,82
040221	Residuos de fibras textiles no procesadas					1,85		1,85
040222	Residuos de fibras textiles procesadas				81,26			81,26
TOTAL		532,15	739,00	17,81	2.564,74	1,85	1.801,82	5.657,37

4.3.3 LER 06 Residuos de procesos químicos inorgánicos

El total de residuos generados en este código es de **1.281,68 t/año**, cuya distribución a nivel de 4 dígitos es la siguiente:

Tabla 101 Cantidades de Residuos no Peligrosos, LER 06, (a 4 dígitos). Datos en t/año

LER	Denominación del residuo	CNAE		Total
		241	314	
0605	Lodos de tratamiento in situ de efluentes	1.054,75	12,60	1.067,35
0608	Residuos de la FFDU del silicio y sus derivados	19,33		19,33
0613	Residuos de procesos químicos inorgánicos no especificados en otra categoría.	195,00		195,00
TOTAL		1.269,08	12,60	1.281,68

Con más detalle, a nivel de 6 dígitos, la generación de residuos en este código es la siguiente:

Tabla 102 Cantidades de Residuos no Peligrosos, LER 06, (a 6 dígitos). Datos en t/año

LER	Denominación del residuo	CNAE		Total
		241	314	
060503	Lodos del tratamiento in situ de efluentes, distintos de los mencionados en el código 06 05 02	1.054,75	12,60	1.067,35
060899	Residuos no especificados en otra categoría	19,33		19,33
061399	Residuos no especificados en otra categoría	195,00		195,00
TOTAL		1.269,08	12,60	1.281,68

4.3.4 LER 07 Residuos de procesos químicos orgánicos

El total de residuos generados en este código es de **3.627 t/año**, cuya distribución a nivel de 4 dígitos es la siguiente:

Tabla 103 Cantidades de Residuos no Peligrosos, LER 07, (a 4 dígitos). Datos en t/año

LER	Denominación del residuo	CNAE					Total
		241	246	251	252	361	
0702	Residuos de la FFDU de plásticos, caucho sintético y fibras artificiales	856,00	16,00	1,60	1.843,20	7,20	2.724,00
0707	Residuos de la FFDU de productos químicos resultantes de la química fina y productos químicos no especificados en otra categoría	837,60	64,97				902,57
TOTAL		1.693,60	80,97	1,60	1.843,20	7,20	3.626,57

Con más detalle, a nivel de 6 dígitos, la generación de residuos en este código es la siguiente:

Tabla 104 Cantidades de Residuos no Peligrosos, LER 07, (a 6 dígitos). Datos en t/año

LER	Denominación del residuo	CNAE					Total
		241	246	251	252	361	
070212	Lodos del tratamiento in situ de efluentes, distintos de los especificados en el código 07 02 11	829,56					829,56
070213	Residuos de plástico		16,00		1.724,45	7,20	1.747,65
070215	Residuos procedentes de aditivos distintos de los especificados en el código 07 02 14				0,06		0,06
070299	Residuos no especificados en otra categoría	26,44		1,60	118,69		146,73
070712	Lodos del tratamiento in situ de efluentes, distintos de los especificados en el código 07 07 11	829,56					829,56
070799	Residuos no especificados en otra categoría	8,04	64,97				73,01
TOTAL		1.693,60	80,97	1,60	1.843,20	7,20	3.626,57

4.3.5 LER 08 Residuos de la formulación, fabricación, distribución y utilización (FFDU) de revestimientos (pinturas, barnices y esmaltes vítreos), pegamentos, sellantes y tintas de impresión

El total de residuos generados en este código es de **78 t/año**, cuya distribución a nivel de 4 dígitos es la siguiente:

Tabla 105 Cantidades de Residuos no Peligrosos, LER 08, (a 4 dígitos). Datos en t/año

LER	Denominación del residuo	CNAE																				Total	
		151	152	211	220	241	243	245	246	251	261	271	273	280	285	287	310	320	343	353	354		361
0801	Residuos de la FFDU y del decapado o eliminación de pintura y barniz						44,30		10,00														54,30
0803	Residuos de la FFDU de otros revestimientos (incluidos materiales cerámicos)	1,87	1,00	0,00	0,84	0,04		0,21	0,00	0,25	0,08	4,12	0,03	2,14	0,56	4,83	4,31	0,13	0,32	1,58	0,40	1,45	24,16
TOTAL		1,87	1,00	0,00	0,84	0,04	44,30	0,21	10,00	0,25	0,08	4,12	0,03	2,14	0,56	4,83	4,31	0,13	0,32	1,58	0,40	1,45	78,46

Con más detalle, a nivel de 6 dígitos, la generación de residuos en este código es la siguiente:

Tabla 106 Cantidades de Residuos no Peligrosos, LER 08, (a 6 dígitos). Datos en t/año

LER	Denominación del residuo	CNAE																				Total	
		151	152	211	220	241	243	245	246	251	261	271	273	280	285	287	310	320	343	353	354		361
080116	Lodos acuosos que contienen pintura o barniz, distintos de los especificados en el código 08 01 15						44,30																44,30
080199	Residuos no especificados en otra categoría								10,00														10,00
080318	Residuos de tóner de impresión, distintos de los especificados en el código 08 03 17	1,87	1,00	0,00	0,84	0,04		0,21	0,00	0,25	0,08	4,12	0,03	2,14	4,31	0,13	0,32	1,58	0,40	1,45	0,56	4,83	24,16
TOTAL		1,87	1,00	0,00	0,84	0,04	44,30	0,21	10,00	0,25	0,08	4,12	0,03	2,14	4,31	0,13	0,32	1,58	0,40	1,45	0,56	4,83	78,46

4.3.6 LER 09 Residuos de la industria fotográfica

El total de residuos generados en este código es de **333 t/año**, cuya distribución a nivel de 4 dígitos es la siguiente:

Tabla 107 Cantidades de Residuos no Peligrosos, LER 09, (a 4 dígitos). Datos en t/año

LER	Denominación del residuo	CNAE		Total
		220	251	
0901	Residuos de la industria fotográfica.	332,70	0,18	332,88
TOTAL		332,70	0,18	332,88

Con más detalle, a nivel de 6 dígitos, la generación de residuos en este código es la siguiente:

Tabla 108 Cantidades de Residuos no Peligrosos, LER 09, (a 6 dígitos). Datos en t/año

LER	Denominación del residuo	CNAE		Total
		220	251	
090107	Películas y papel fotográfico que contienen plata o compuestos de plata	0,04	0,18	0,22
090199	Residuos no especificados en otra categoría	332,66		332,66
TOTAL		332,70	0,18	332,88

4.3.7 LER 10 Residuos de procesos térmicos

El total de residuos generados en este código es de **1.580.723 t/año**, cuya distribución a nivel de 4 dígitos es la siguiente:

Tabla 109 Cantidades de Residuos no Peligrosos, LER 10, (a 4 dígitos). Datos en t/año

LER	Denominación del residuo	CNAE										Total
		211	261	262	265	266	271	272	275	285	401	
1001	Residuos de centrales eléctricas y otras plantas de combustión (excepto el capítulo 19)	15.010,46									13.376,82	28.387,28
1002	Residuos de la industria del hierro y el acero						1.322.589,07	42.041,85		51,44		1.364.682,35
1003	Residuos de la termometalurgia del aluminio				1.101,10							1.101,10
1008	Residuos de la termometalurgia de otros metales no féreos						1.444,00					1.444,00
1009	Residuos de la fundición de piezas férreas								154.820,90			154.820,90
1011	Residuos de la fabricación del vidrio y sus derivados		612,60	184,66				2,31				799,57
1012	Residuos de la fabricación de productos cerámicos, ladrillos, tejas y materiales de construcción			500,00								500,00
1013	Residuos de la fabricación de cemento, cal y yeso y de productos derivados				1.710,40	27.277,71						28.988,11
TOTAL		15.010,46	612,60	684,66	2.811,50	27.277,71	1.324.033,07	42.044,16	154.820,90	51,44	13.376,82	1.580.723,31

Con más detalle, a nivel de 6 dígitos, la generación de residuos en este código es la siguiente:

Tabla 110 Cantidades de Residuos no Peligrosos, LER 10, (a 6 dígitos). Datos en t/año

LER	Denominación del residuo	CNAE										Total	
		211	261	262	265	266	271	272	275	285	401		
100101	Cenizas del hogar, escorias y polvo de caldera (excepto el polvo de caldera especificado en el código 10 01 04)	12.341,94										8.395,48	20.737,42
100102	Cenizas volantes de carbón											51,54	51,54
100103	Cenizas volantes de turba y de madera (no tratada)	2.668,52											2.668,52
100121	Lodos del tratamiento in situ de efluentes, distintos de los especificados en el código 10 01 20											2.148,08	2.148,08
100125	Residuos procedentes del almacenamiento y preparación de combustible de centrales termoeléctricas de carbón											2.781,72	2.781,72
100202	Escorias no tratadas						1.214.069,41						1.214.069,41
100208	Residuos sólidos del tratamiento de gases, distintos de los especificados en el código 10 02 07						415,80						415,80
100210	Cascarilla de laminación						94.433,55	20.530,95			51,44		115.015,95
100212	Residuos del tratamiento del agua de refrigeración, distintos de los especificados en el código 10 02 11						8.839,21	6.293,43					15.132,64
100214	Lodos y tortas de filtración del tratamiento de gases, distintos de los especificados en el código 10 02 13						118,64						118,64
100215	Otros lodos y tortas de filtración						2.037,15						2.037,15
100299	Residuos no especificados en otra categoría						2.675,30	15.217,46					17.892,76
100322	Otras partículas y polvo (incluido el polvo de molienda) distintos de los especificados en el código 10 03 21				1.101,10								1.101,10
100820	Residuos del tratamiento del agua de refrigeración distintos de los especificados en el código 10 08 19						1.444,00						1.444,00
100903	Escorias de horno									35.999,00			35.999,00
100906	Machos y moldes de fundición sin colada distintos de los especificados en el código 10 09 05									3.930,00			3.930,00
100908	Machos y moldes de fundición con colada distintos de los especificados en el código 10 09 07									112.461,90			112.461,90
101112	Residuos de vidrio distintos de los especificados en el código 10 11 11									2,31			2,31
101118	Lodos y tortas de filtración del tratamiento de gases, distintos de los especificados en el código 10 11 17			134,66									134,66
101199	Residuos no especificados en otra categoría		612,60	50,00									662,60
101208	Residuos de cerámica, ladrillos, tejas y materiales de construcción (después del proceso de cocción)			500,00									500,00
101314	Residuos de hormigón y lodos de hormigón					27.277,71							27.277,71
101399	Residuos no especificados en otra categoría				1.710,40								1.710,40
100910	Partículas procedentes de los efluentes gaseosos distintas de las especificadas en el código 10 09 09									2.430,00			2.430,00
TOTAL		15.010,46	612,60	684,66	2.811,50	27.277,71	1.324.033,07	42.044,16	154.820,90	51,44	13.376,82		1.580.723,31

4.3.8 LER 11 Residuos del tratamiento químico de superficie y del recubrimiento de metales y otros materiales; residuos de la hidrometalurgia no férrea

El total de residuos generados en este código es de **4.954 t/año**, cuya distribución a nivel de 4 dígitos es la siguiente:

Tabla 111 Cantidades de Residuos no Peligrosos, LER 11, (a 4 dígitos). Datos en t/año

LER	Denominación del residuo	CNAE					Total	
		272	273	274	275	280		285
1101	Residuos del tratamiento químico de superficie y del recubrimiento de metales y otros materiales (por ejemplo, procesos de galvanización, procesos de recubrimiento con zinc, procesos de decapado, grabado, fosfatación, desengrasado alcalino y anodización).		27,54				128,14	155,68
1105	Residuos de procesos de galvanización en caliente.	3.644,29		190,41	211,44	295,96	455,84	4.797,94
TOTAL		3.644,29	27,54	190,41	211,44	295,96	583,98	4.953,62

Con más detalle, a nivel de 6 dígitos, la generación de residuos en este código es la siguiente:

Tabla 112 Cantidades de Residuos no Peligrosos, LER 11, (a 6 dígitos). Datos en t/año

LER	Denominación del residuo	CNAE					Total	
		272	273	274	275	280		285
110110	Lodos y tortas de filtración distintos de los especificados en el código 11 01 09		27,54				128,14	155,68
110501	Matas de galvanización	1.966,64		78,03	100,18	194,04	228,75	2.567,64
110502	Cenizas de zinc	1.290,86		112,38	111,26	101,92	227,09	1.843,51
110599	Residuos no especificados en otra categoría	386,78						386,78
TOTAL		3.644,29	27,54	190,41	211,44	295,96	583,98	4.953,62

4.3.9 LER 12 Residuos del moldeo y del tratamiento físico y mecánico de superficie de metales y plásticos

El total de residuos generados en este código es de **92.005 t/año**, cuya distribución a nivel de 4 dígitos es la siguiente:

Tabla 113 Cantidades de Residuos no Peligrosos, LER 12, (a 4 dígitos). Datos en t/año

LER	Denominación del residuo	CNAE																	Total	
		271	273	274	275	280	286	290	297	300	310	330	343	351	353	354	360	361		313
1201	Residuos de moldeo y tratamiento físico y mecánico de superficie de metales y plásticos	1.896,90	30,21	0,56	15.090,0	59.498,16	656,25	1.891,73	1.065,94	3,33	2.467,19	271,35	7.133,68	23,39	13,15	205,45	1.412,54	193,70	151,45	92.004,97
Total		1.896,90	30,21	0,56	15.090,0	59.498,16	656,25	1.891,73	1.065,94	3,33	2.467,19	271,35	7.133,68	23,39	13,15	205,45	1.412,54	193,70	151,45	92.004,97

Con más detalle, a nivel de 6 dígitos, la generación de residuos en este código es la siguiente:

Tabla 114 Cantidades de Residuos no Peligrosos, LER 12, (a 6 dígitos). Datos en t/año

LER	Denominación del residuo	CNAE																	Total	
		271	273	274	275	280	286	290	297	300	310	330	343	351	353	354	360	361		313
120101	Limaduras y virutas de metales féreos		26,41		1.198,00	58.803,91		1.891,73	1.065,94			1,60	6.408,01			188,31		25,61		69.609,51
120102	Polvo y partículas de metales féreos	1.278,14				187,14				2,28							1.412,54			2.880,10
120103	Limaduras y virutas de metales no féreos					0,20							176,13			17,14				193,46
120104	Polvo y partículas de metales no féreos	313,16	3,80							1,06										318,02
120105	Virutas y rebabas de plástico										0,20			17,57				168,09		185,85
120115	Lodos de mecanizado distintos de los especificados en el código 12 01 14	49,00				44,94					851,06	28,01	0,70							973,71
120117	Residuos de granallado o chorreado distintos de los especificados en el código 12 01 16			0,56	13.892,00	4,36					1.615,93					13,15			151,45	15.677,45
120121	Muelas y materiales de esmerilado usados distintos de los especificados en el código 12 01 20	256,60										3,84								260,44
120199	Residuos no especificados en otra categoría					457,61	656,25													1.906,43
Total		1.896,90	30,21	0,56	15.090,00	59.498,16	656,25	1.891,73	1.065,94	3,33	2.467,19	271,35	7.133,68	23,39	13,15	205,45	1.412,54	193,70	151,45	92.004,97

4.3.10 LER 15 Envases; absorbentes, trapos de limpieza, materiales de filtración y ropas de protección no especificados en otra categoría

El total de residuos generados en este código es de **95.755 t/año**, cuya distribución a nivel de 4 dígitos es la siguiente:

Tabla 115 Cantidades de Residuos no Peligrosos, LER 15, (a 4 dígitos). Datos en t/año

LER	Denominación del Residuo	CNAE													
		151	152	155	157	158	159	180	190	200	201	211	220	222	232
1501	Envases (incluidos los residuos de envases de la recogida selectiva municipal)	2,48	402,42	190,32	9,92	760,34	1.794,24	73,40	19,33	254,61	32,07	394,34	288,92	20.867,56	71,36
1502	Absorbentes, materiales de filtración, trapos de limpieza y ropas protectoras.														
Total		2,48	402,42	190,32	9,92	760,34	1.794,24	73,40	19,33	254,61	32,07	394,34	288,92	20.867,56	71,36

(Continúa)

LER	Denominación del Residuo	CNAE													
		241	243	245	246	247	251	252	261	262	265	267	268	271	272
1501	Envases (incluidos los residuos de envases de la recogida selectiva municipal)	1.481,75	696,76	172,39	654,81	243,77	1.323,75	447,81	92,79	285,57	68,12	133,83	5,13	1.057,29	121,17
1502	Absorbentes, materiales de filtración, trapos de limpieza y ropas protectoras.										0,64				
Total		1.481,75	696,76	172,39	654,81	243,77	1.323,75	447,81	92,79	285,57	68,76	133,83	5,13	1.057,29	121,17

(Continúa)

LER	Denominación del Residuo	CNAE													
		273	274	280	284	285	286	287	290	292	297	310	320	330	
1501	Envases (incluidos los residuos de envases de la recogida selectiva municipal)	10,30	4,80	3.969,64	17.618,54	3.675,14	2.662,86	5.230,79	2.791,51	11.275,13	3.359,82	5.939,09	145,45	2.117,51	
1502	Absorbentes, materiales de filtración, trapos de limpieza y ropas protectoras.														
Total		10,30	4,80	3.969,64	17.618,54	3.675,14	2.662,86	5.230,79	2.791,51	11.275,13	3.359,82	5.939,09	145,45	2.117,51	

(Continúa)

LER	Denominación del Residuo	CNAE										TOTAL
		342	343	351	352	353	354	360	361	401		
1501	Envases (incluidos los residuos de envases de la recogida selectiva municipal)	303,29	1.851,25	14,26	851,34	45,93	215,98	834,68	873,93	17,34	95.754,85	
1502	Absorbentes, materiales de filtración, trapos de limpieza y ropas protectoras.										0,64	
Total		303,29	1.851,25	14,26	851,34	45,93	215,98	834,68	873,93	17,34	95.755,49	

Con más detalle, a nivel de 6 dígitos, la generación de residuos en este código es la siguiente:

Tabla 116 Cantidades de Residuos no Peligrosos, LER 15, (a 6 dígitos). Datos en t/año

LER	Denominación del Residuo	CNAE													
		151	152	155	157	158	159	180	190	200	201	211	220	222	232
150101	Envases de papel y cartón				5,79	411,18	716,56	73,40	2,33	254,61	9,43	16,22	129,09		
150102	Envases de plástico	1,24	95,31			3,90	245,96				20,75	164,89	63,88		
150103	Envases de madera		307,11	10,32	4,13	345,26	206,72		17,00			163,91	80,87		71,36
150104	Envases metálicos	1,24		180,00							1,89	36,58	13,00		
150105	Envases compuestos														
150106	Envases mezclados											12,74	2,08	20.867,56	
150107	Envases de vidrio						625,00								
150109	Envases textiles														
150203	Absorbentes, materiales de filtración, trapos de limpieza y ropas protectoras distintos de los especificados en el código 15 02 02														
Total		2,48	402,42	190,32	9,92	760,34	1.794,24	73,40	19,33	254,61	32,07	394,34	288,92	20.867,56	71,36

(Continúa)

LER	Denominación del Residuo	CNAE													
		241	243	245	246	247	251	252	261	262	265	267	268	271	272
150101	Envases de papel y cartón	20,04	230,84		63,57	75,97	2,56	9,52				23,07	1,33		33,54
150102	Envases de plástico	21,56	64,48	24,21	583,21		338,34	80,14		285,57		16,15	0,72	23,13	
150103	Envases de madera	182,05	387,97	145,67	8,03	167,80	977,81	350,47	92,79		54,52	94,60	3,08	1.006,45	87,64
150104	Envases metálicos			2,50											
150105	Envases compuestos										0,10				
150106	Envases mezclados	1.258,10	13,48				5,04	7,68			13,50			0,91	
150107	Envases de vidrio														
150109	Envases textiles													26,80	
150203	Absorbentes, materiales de filtración, trapos de limpieza y ropas protectoras distintos de los especificados en el código 15 02 02										0,64				
Total		1.481,75	696,76	172,39	654,81	243,77	1.323,75	447,81	92,79	285,57	68,76	133,83	5,13	1.057,29	121,17

(Continúa)

LER	Denominación del Residuo	CNAE												
		273	274	280	284	285	286	287	290	292	297	310	320	330
150101	Envases de papel y cartón									4.627,63	1.127,20	19,39		225,79
150102	Envases de plástico			69,67					330,97		1.425,86			247,21
150103	Envases de madera	4,80	2.898,57	7.423,37	1.546,76	2.662,86		2.315,07	6.552,25	735,51	3.915,94	145,45	1.644,51	
150104	Envases metálicos	2,40												
150105	Envases compuestos													
150106	Envases mezclados	7,91		1.001,41	10.195,16	2.128,38		5.230,79	145,47	95,25	71,24	2.003,76		
150107	Envases de vidrio													
150109	Envases textiles													
150203	Absorbentes, materiales de filtración, trapos de limpieza y ropas protectoras distintos de los especificados en el código 15 02 02													

Inventario de Residuos Industriales No Peligrosos de la CAPV – Año 2004

Total	10,30	4,80	3.969,64	17.618,54	3.675,14	2.662,86	5.230,79	2.791,51	11.275,13	3.359,82	5.939,09	145,45	2.117,51
--------------	-------	------	----------	-----------	----------	----------	----------	----------	-----------	----------	----------	--------	----------

(Continúa)

LER	Denominación del Residuo	CNAE								TOTAL	
		342	343	351	352	353	354	360	361		401
150101	Envases de papel y cartón	115,74	308,57	8,70					247,13	3,42	8.762,63
150102	Envases de plástico		544,47	0,60		0,78			251,09		4.904,08
150103	Envases de madera	187,56	680,58	4,35	851,34	45,12	215,98	321,03	247,77	13,92	37.178,34
150104	Envases metálicos			0,60							238,21
150105	Envases compuestos							513,65			513,75
150106	Envases mezclados		317,63			0,03			127,94		43.506,04
150107	Envases de vidrio										625,00
150109	Envases textiles										26,80
150203	Absorbentes, materiales de filtración, trapos de limpieza y ropas protectoras distintos de los especificados en el código 15 02 02										0,64
Total		303,29	1.851,25	14,26	851,34	45,93	215,98	834,68	873,93	17,34	95.755,49

4.3.11 LER 16 Residuos no especificados en otro capítulo de la lista

El total de residuos generados en este código es de **155.844 t/año**, cuya distribución a nivel de 4 dígitos es la siguiente:

Tabla 117 Cantidades de Residuos no Peligrosos, LER 16, (a 4 dígitos). Datos en t/año

LER	Denominación del residuo	CNAE										
		151	152	211	231	232	241	251	261	262	265	271
1601	Vehículos de diferentes medios de transporte (incluidas las máquinas no de carretera) al final de su vida útil y residuos del desguace de vehículos al final de su vida útil y del mantenimiento de vehículos (excepto los de los capítulos 13, 14 y los subcapítulos 16 06 y 16 08)											
1602	Residuos de equipos eléctricos y electrónicos		26,49					0,05				19,50
1603	Lotes de productos fuera de especificación y productos no utilizados	2.400,00					148,54	4.474,10				
1606	Pilas y acumuladores			0,03			0,03					0,13
1608	Catalizadores usados					622,09						
1611	Residuos de revestimientos de hornos y refractarios				130,00		141,30		25,00	584,55	0,24	64.794,16
Total		2.400,00	26,49	0,03	130,00	622,09	289,87	4.474,15	25,00	584,55	0,24	64.813,79

(Continúa)

LER	Denominación del Residuo	CNAE								Total	
		272	273	274	275	284	290	320	354		500
1601	Vehículos de diferentes medios de transporte (incluidas las máquinas no de carretera) al final de su vida útil y residuos del desguace de vehículos al final de su vida útil y del mantenimiento de vehículos (excepto los de los capítulos 13, 14 y los subcapítulos 16 06 y 16 08)								1,64	8.499,00	8.500,64
1602	Residuos de equipos eléctricos y electrónicos	25.916,64				42.490,82	172,10	6,90			68.632,50
1603	Lotes de productos fuera de especificación y productos no utilizados										7.022,64
1606	Pilas y acumuladores										0,19
1608	Catalizadores usados										622,09
1611	Residuos de revestimientos de hornos y refractarios		10,00	161,94	5.219,00						71.066,19
Total		25.916,64	10,00	161,94	5.219,00	42.490,82	172,10	6,90	1,64	8.499,00	155.844,25

Con más detalle, a nivel de 6 dígitos, la generación de residuos en este código es la siguiente:

Tabla 118 Cantidades de Residuos no Peligrosos, LER 16, (a 6 dígitos). Datos en t/año

LER	Denominación del residuo	CNAE											
		151	152	211	231	232	241	251	261	262	265	271	
160103	Neumáticos fuera de uso												
160214	Equipos desechados distintos de los especificados en los códigos 16 02 09 a 16 02 13		26,49					0,05					19,50
160304	Residuos inorgánicos distintos de los especificados en el código 16 03 03						148,54	144,28					
160306	Residuos orgánicos distintos de los especificados en el código 16 03 05	2.400,00						4.329,82					
160604	Pilas alcalinas (excepto 16 06 03)			0,03			0,03						0,13
160804	Catalizadores usados procedentes del craqueo catalítico en lecho fluido (excepto los del código 16 08 07)					622,09							
161104	Otros revestimientos y refractarios procedentes de procesos metalúrgicos, distintos de los especificados en el código 16 11 03						141,30						64.794,16
161106	Revestimientos y refractarios, procedentes de procesos no metalúrgicos, distintos de los especificados en el código 16 11 05				130,00				25,00	584,55	0,24		
Total		2.400,00	26,49	0,03	130,00	622,09	289,87	4.474,15	25,00	584,55	0,24		64.813,79

(Continúa)

LER	Denominación del Residuo	CNAE								Total	
		272	273	274	275	284	290	320	354		500
160103	Neumáticos fuera de uso								1,64	8.499,00	8.500,64
160214	Equipos desechados distintos de los especificados en los códigos 16 02 09 a 16 02 13	25.916,64				42.490,82	172,10	6,90			68.632,50
160304	Residuos inorgánicos distintos de los especificados en el código 16 03 03										292,82
160306	Residuos orgánicos distintos de los especificados en el código 16 03 05										6.729,82
160604	Pilas alcalinas (excepto 16 06 03)										0,19
160804	Catalizadores usados procedentes del craqueo catalítico en lecho fluido (excepto los del código 16 08 07)										622,09
161104	Otros revestimientos y refractarios procedentes de procesos metalúrgicos, distintos de los especificados en el código 16 11 03		10,00	161,94	5.219,00						70.326,40
161106	Revestimientos y refractarios, procedentes de procesos no metalúrgicos, distintos de los especificados en el código 16 11 05										739,79
Total		25.916,64	10,00	161,94	5.219,00	42.490,82	172,10	6,90	1,64	8.499,00	155.844,25

4.3.12 LER 19 Residuos de las instalaciones para el tratamiento de residuos de las plantas externas de tratamiento de aguas residuales y de la preparación de agua para consumo humano y de agua para uso industrial

El total de residuos generados en este código es de **288.701 t/año**, cuya distribución a nivel de 4 dígitos es la siguiente:

Tabla 119 Cantidades de Residuos no Peligrosos, LER 19, (a 4 dígitos). Datos en t/año

LER	Denominación del residuo	CNAE										Total
		241	251	271	272	273	297	313	371	401	410	
1902	Residuos de tratamientos fisicoquímicos de residuos (incluidas la descromatación, descianuración y neutralización)	118,08				184,60	1.690,05					1.992,73
1908	Residuos de plantas de tratamiento de aguas residuales no especificados en otra categoría				0,29	11,66					172.862,36	172.874,31
1909	Residuos de la preparación de agua para consumo humano o agua para uso industrial	3,52	1.434,40	2.742,44								4.180,36
1910	Residuos procedentes del fragmentado de residuos que contienen metales			1.719,79					107.500,00			109.219,79
1912	Residuos del tratamiento mecánico de residuos (por ejemplo, clasificación, trituración, compactación, peletización) no especificados en otra categoría	8,48						425,49		0,12		434,09
Total		130,08	1.434,40	4.462,23	0,29	196,26	1.690,05	425,49	107.500,00	0,12	172.862,36	288.701,29

Con más detalle, a nivel de 6 dígitos, la generación de residuos en este código es la siguiente:

Tabla 120 Cantidades de Residuos no Peligrosos, LER 19, (a 6 dígitos). Datos en t/año

LER	Denominación del residuo	CNAE										Total
		241	251	271	272	273	297	313	371	401	410	
190203	Residuos mezclados previamente, compuestos exclusivamente por residuos no peligrosos	13,90										13,90
190206	Lodos de tratamientos fisicoquímicos, distintos de los especificados en el código 19 02 05	0,60				184,60	1.690,05					1.875,25
190299	Residuos no especificados en otra categoría	103,58										103,58
190805	Lodos del tratamiento de aguas residuales urbanas										172.862,36	172.862,36
190812	Lodos procedentes del tratamiento biológico de aguas residuales industriales distintos de los especificados en el código 19 08 11				0,29							0,29
190814	Lodos procedentes de otros tratamientos de aguas residuales industriales, distintos de los especificados en el código 19 08 13					11,66						11,66

Inventario de Residuos Industriales No Peligrosos de la CAPV – Año 2004

190901	Residuos sólidos de la filtración primaria y cribado	3,52										3,52
190902	Lodos de la clarificación del agua			2.742,44								2.742,44
190903	Lodos de descarbonatación		1.434,40									1.434,40
191001	Residuos de hierro y acero			1.719,79								1.719,79
191004	Fraciones ligeras de fragmentación (fluff-light) y polvo distintas de las especificadas en el código 19 10 03							107.500,00				107.500,00
191201	Papel y cartón						425,49		0,12			425,61
191209	Minerales (por ejemplo, arena, piedras)	8,48										8,48
Total		130,08	1.434,40	4.462,23	0,29	196,26	1.690,05	425,49	107.500,00	0,12	172.862,36	288.701,29

4.3.13 LER 20 Residuos municipales (residuos domésticos y residuos asimilables procedentes de los comercios, industrias e instituciones), incluidas las fracciones recogidas selectivamente

El total de residuos generados en este código es de **463.425 t/año**, cuya distribución a nivel de 4 dígitos es la siguiente:

Tabla 121 Cantidades de Residuos no Peligrosos, LER 20, (a 4 dígitos). Datos en t/año

LER	Denominación del residuo	CNAE													
		151	152	154	155	158	159	173	180	190	200	201	211	212	220
2001	Fraciones recogidas selectivamente (excepto las especificadas en el subcapítulo 15 01)	41,03	339,88	78,65	911,25	214,38	721,17		73,40		806,26	2,51	1.929,40	143,30	8.220,32
2002	Residuos de parques y jardines (incluidos los residuos de cementerios)														
2003	Otros residuos municipales		116,42	263,63	1.607,15	91,67	447,22	176,44	122,33	7,29	516,00	7,55	3.282,45		306,14
Total		41,03	456,30	342,28	2.518,40	306,05	1.168,39	176,44	195,73	7,29	1.322,26	10,06	5.211,85	143,30	8.526,46

(Continúa)

LER	Denominación del residuo	CNAE													
		232	241	243	244	245	246	251	252	261	262	264	265	266	267
2001	Fraciones recogidas selectivamente (excepto las especificadas en el subcapítulo 15 01)	1.596,64	892,99	0,00		124,62	76,48	14.732,12	828,05	990,53		0,35	426,50	472,11	2.635,38
2002	Residuos de parques y jardines (incluidos los residuos de cementerios)														
2003	Otros residuos municipales	144,70	1.769,42	2.438,01	136,50	50,44	402,01	2.679,14	1.663,26	416,82	1.212,07	0,38	476,46	249,17	
Total		1.741,34	2.662,40	2.438,01	136,50	175,06	478,49	17.411,26	2.491,31	1.407,35	1.212,07	0,72	902,96	721,29	2.635,38

(Continúa)

LER	Denominación del residuo	CNAE													
		268	271	272	273	274	280	281	284	285	286	287	290	292	297
2001	Fraciones recogidas selectivamente (excepto las especificadas en el subcapítulo 15 01)		26.912,65	246,04	11.388,42	161,50	76.933,64		2.248,56	67.558,99	13.517,93	43.126,85	13.487,44		20.439,98
2002	Residuos de parques y jardines (incluidos los residuos de cementerios)		32.850,81	1,21											
2003	Otros residuos municipales	87,93	5.608,64	3.459,81	1.963,58	768,96	17.187,15	626,35	9.144,33	8.892,49	902,23	2.864,25	4.968,94	353,33	9.968,71
Total		87,93	65.372,10	3.707,06	13.352,00	930,46	94.120,79	626,35	11.392,89	76.451,48	14.420,16	45.991,10	18.456,38	353,33	30.408,69

(Continúa)

LER	Denominación del residuo	CNAE															Total
		300	310	313	320	330	341	342	343	351	352	353	354	360	361	401	
2001	Fracciones recogidas selectivamente (excepto las especificadas en el subcapítulo 15 01)	8,76	13.492,92	295,68	486,83	268,75		409,61	692,16	5,88	224,15	167,05	370,45	25,68	7.627,87	314,34	336.669,46
2002	Residuos de parques y jardines (incluidos los residuos de cementerios)																32.852,02
2003	Otros residuos municipales	7,01	661,69		378,31	386,36	394,55	489,02	1.193,83	20,95	1.020,66	713,97	99,82		3.120,72	36,98	93.903,24
Total		15,78	14.154,61	295,68	865,14	655,11	394,55	898,62	1.885,99	26,83	1.244,81	881,02	470,27	25,68	10.748,60	351,32	463.424,72

Con más detalle, a nivel de 6 dígitos, la generación de residuos en este código es la siguiente:

Tabla 122 Cantidades de Residuos no Peligrosos, LER 20, (a 6dígitos). Datos en t/año

LER	Denominación del residuo	CNAE														
		151	152	154	155	158	159	173	180	190	200	201	211	212	220	
200101	Papel y cartón	39,79	338,88	14,65	793,65	214,08	295,54		73,40			2,51	1.467,00		8.162,95	
200102	Vidrio		1,00				136,76									
200108	Residuos biodegradables de cocinas y restaurantes															
200125	Aceites y grasas comestibles					0,30										
200136	Equipos eléctricos y electrónicos desechados distintos de los especificados en los códigos 20 01 21, 20 01 23 y 20 01 35															
200138	Madera distinta de la especificada en el código 20 01 37															
200139	Plásticos		1,24				153,00								57,37	
200140	Metales			64,00	117,60		135,87				806,26		462,40	127,60		
200199	Otras fracciones no especificadas en otra categoría													15,70		
200202	Tierra y piedras															
200203	Otros residuos no biodegradables															
200301	Mezclas de residuos municipales			112,42	263,63	1.607,15	91,67	447,22	176,44	122,33	7,29	516,00	7,55	3.282,45	306,14	
200303	Residuos de limpieza viaria															
200304	Lodos de fosas sépticas			4,00												
200399	Residuos municipales no especificados en otra categoría.															
Total		41,03	456,30	342,28	2.518,40	306,05	1.168,39	176,44	195,73	7,29	1.322,26	10,06	5.211,85	143,30	8.526,46	

(Continúa)

Inventario de Residuos Industriales No Peligrosos de la CAPV – Año 2004

LER	Denominación del residuo	CNAE													
		232	241	243	244	245	246	251	252	261	262	264	265	266	267
200101	Papel y cartón	44,96	402,84	0,00		124,62	76,48	506,37	768,22	324,25		0,35	1,72		25,38
200102	Vidrio	1,20						8,00							
200108	Residuos biodegradables de cocinas y restaurantes														
200125	Aceites y grasas comestibles							1,20							
200136	Equipos eléctricos y electrónicos desechados distintos de los especificados en los códigos 20 01 21, 20 01 23 y 20 01 35														
200138	Madera distinta de la especificada en el código 20 01 37														
200139	Plásticos		38,89						12,68	131,41					
200140	Metales	1.550,48	451,27					14.216,55	47,15	534,87			424,78	472,11	2.610,00
200199	Otras fracciones no especificadas en otra categoría														
200202	Tierra y piedras														
200203	Otros residuos no biodegradables														
200301	Mezclas de residuos municipales	144,70	1.749,00	2.438,01	136,50	50,44	402,01	2.193,30	1.663,26	416,82	1.212,07	0,38	58,02	249,17	
200303	Residuos de limpieza viaria													31,44	
200304	Lodos de fosas sépticas		20,42					220,00					387,00		
200399	Residuos municipales no especificados en otra categoría.							265,84							
Total		1.741,34	2.662,40	2.438,01	136,50	175,06	478,49	17.411,26	2.491,31	1.407,35	1.212,07	0,72	902,96	721,29	2.635,38

(Continúa)

Inventario de Residuos Industriales No Peligrosos de la CAPV – Año 2004

LER	Denominación del residuo	CNAE													
		268	271	272	273	274	280	281	284	285	286	287	290	292	297
200101	Papel y cartón		218,70	58,18	29,86	145,41	1.188,58		667,28	1.206,50	6.898,46	1.449,64	2.045,82		16.353,74
200102	Vidrio			2,31		3,68									
200108	Residuos biodegradables de cocinas y restaurantes												14,10		32,95
200125	Aceites y grasas comestibles			1,68		0,61									
200136	Equipos eléctricos y electrónicos desechados distintos de los especificados en los códigos 20 01 21, 20 01 23 y 20 01 35												0,64		
200138	Madera distinta de la especificada en el código 20 01 37		323,00	50,03	2,00		0,10			56,00					
200139	Plásticos		9,12	133,84	0,44	7,40	93,61			131,85	157,19				3.653,29
200140	Metales		26.361,82		11.356,12	4,40	75.651,35		1.581,28	66.164,63	6.462,28	41.677,21	11.426,89		400,00
200199	Otras fracciones no especificadas en otra categoría														
200202	Tierra y piedras		32.850,81												
200203	Otros residuos no biodegradables			1,21											
200301	Mezclas de residuos municipales	87,93	5.495,30	3.459,81	1.963,58	768,96	17.187,15	626,35	9.144,33	8.892,49	899,43	2.864,25	4.968,94	353,33	9.968,71
200303	Residuos de limpieza viaria														
200304	Lodos de fosas sépticas		113,34								2,80				
200399	Residuos municipales no especificados en otra categoría.														
Total		87,93	65.372,10	3.707,06	13.352,00	930,46	94.120,79	626,35	11.392,89	76.451,48	14.420,16	45.991,10	18.456,38	353,33	30.408,69

(Continúa)

Inventario de Residuos Industriales No Peligrosos de la CAPV – Año 2004

LER	Denominación del residuo	CNAE															Total
		300	310	313	320	330	341	342	343	351	352	353	354	360	361	401	
200101	Papel y cartón	8,76	3.829,64		129,64	72,82			187,84		112,79	132,81	327,70	25,68	3.045,20	314,34	52.127,05
200102	Vidrio					0,03											152,98
200108	Residuos biodegradables de cocinas y restaurantes																47,05
200125	Aceites y grasas comestibles																3,79
200136	Equipos eléctricos y electrónicos desechados distintos de los especificados en los códigos 20 01 21, 20 01 23 y 20 01 35																0,64
200138	Madera distinta de la especificada en el código 20 01 37							49,26									480,39
200139	Plásticos		99,98	295,68	15,81	188,41				5,88			42,75				5.229,84
200140	Metales		9.563,30		341,38	7,48		409,61	455,06		111,36	34,24			4.582,68		278.612,02
200199	Otras fracciones no especificadas en otra categoría																15,70
200202	Tierra y piedras																32.850,81
200203	Otros residuos no biodegradables																1,21
200301	Mezclas de residuos municipales	7,01	661,69		378,31	386,36	394,55	489,02	1.146,59	20,95	1.020,66	713,97	99,82		3.120,72	26,90	92.801,08
200303	Residuos de limpieza viaria																31,44
200304	Lodos de fosas sépticas								47,24							10,08	804,88
200399	Residuos municipales no especificados en otra categoría.																265,84
Total		15,78	14.154,61	295,68	865,14	655,11	394,55	898,62	1.885,99	26,83	1.244,81	881,02	470,27	25,68	10.748,60	351,32	463.424,72

5. ANÁLISIS DETALLADO DE LAS CORRIENTES PRINCIPALES

5.1 ESCORIAS DE LA INDUSTRIA DEL HIERRO Y EL ACERO

En este capítulo se presentan las escorias de la industria del hierro y el acero como el residuo más importante en términos de generación de la CAPV, ya que representa un tercio (el 33,33%) del total de residuos inventariados. Esto es debido a la gran concentración de acerías en la CAPV si se compara tanto con el resto del Estado como de Europa. Este residuo se encuentra clasificado en la Lista Europea de Residuos bajo el código 100202 (*Escorias no tratadas*)

La generación de estas **escorias** ascendió en 2004 a 1.214.069 toneladas, que comparando con las 998.627 toneladas del año 2003 representa un aumento considerable que se explica mayoritariamente por el incremento en la producción del acero. En cuanto al tratamiento que reciben las escorias, en 2004 se reciclaron/recuperaron 714.937 t, un 58,89%, siendo las 499.133 t restantes, un 41,11%, depositadas en vertedero. Teniendo en cuenta que en el año 2003 se valorizaron un 28,21% el incremento es notable. Además, ya hay iniciativas en marcha con el fin de construir plantas de tratamiento de escorias para mejorar sus propiedades y de este modo puedan ser utilizadas en carreteras y otras aplicaciones.

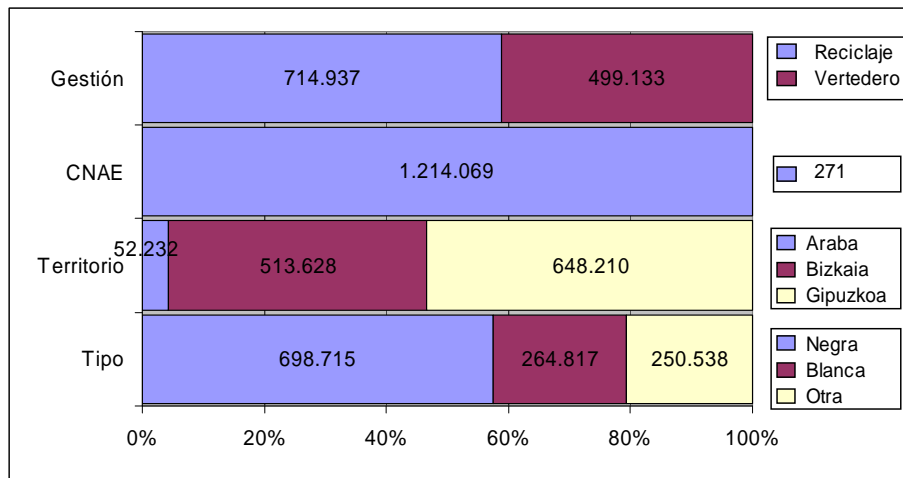
En cuanto a la distribución territorial, Gipuzkoa es el territorio donde más acero se produce y por lo tanto, donde se genera la mayor cantidad de escoria (53,4%), seguida de Bizkaia (42,3%) y finalmente de Araba (4,3%).

El tipo de industria generadora de esta corriente de residuos se corresponde con el CNAE 271, correspondiente a la *Fabricación de productos básicos de hierro, acero y ferroaleaciones*.

Las escorias de la industria del hierro y del acero pueden dividirse básicamente en dos tipos: escoria blanca y escoria negra, según la etapa del proceso de fabricación de la que se deriven. Ciertas empresas gestionan de forma conjunta ambos tipos o bien no han hecho la distinción al contabilizarlas, por lo que el dato aportado por la empresa se ha clasificado como un tercer tipo de escorias sin definir, es decir, sin clasificar. De los 3 tipos, la generación de escorias negras es la más importante, con un 57,6% mientras un 21,8% son escorias blancas y el 20,6% restante corresponde a escorias sin clasificar. Hay que reseñar que esta clasificación no se contempla en la Lista Europea de Residuos. Sin embargo, tiene su importancia de cara a las vías de valorización de que se disponen en la CAPV.

Todas estas consideraciones se pueden cotejar en la Figura 6:

Figura 6 Cantidades (t) del LER 100202 por Gestión, CNAE, TH y Tipología



5.2 SERRÍN Y VIRUTAS DE LA MADERA

En este apartado se muestran los datos de generación de los residuos clasificados bajo el código LER 030105 (*Serrín, virutas, recortes, madera, tableros de partículas y chapas distintos de los mencionados en el código 030104*) que es muy abundante en las empresas dedicadas al aserrado de madera, pertenecientes al CNAE 201, y en alguna perteneciente al sector de la fabricación de muebles (CNAE 361). Sin embargo, dado el fácil aprovechamiento que tiene este residuo en la industria del mueble, desde hace años ha encontrado una salida en dicho sector, por lo que los propios aserraderos han dejado de considerarlo como residuo en su contabilidad interna, para actualmente considerarlo como un subproducto.

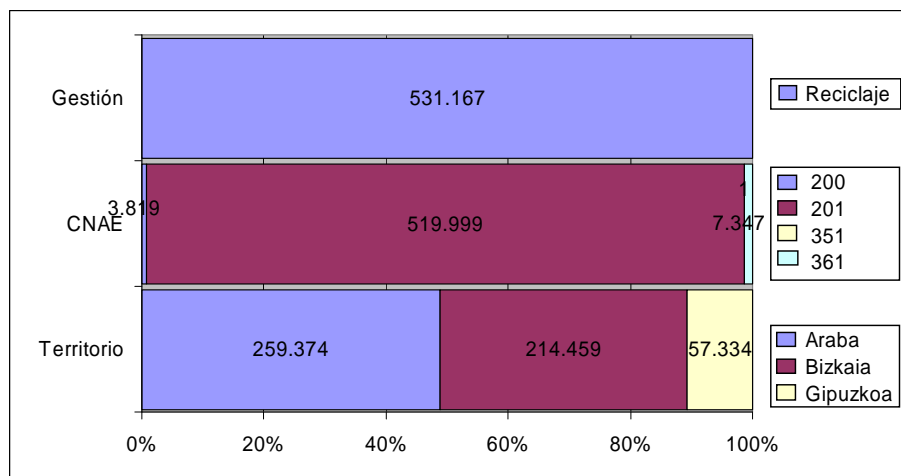
El serrín ocupa el segundo puesto en cuanto a toneladas generadas por las industrias vascas en el año 2004, con 531.167 t, que representan un 14,58% de la cantidad total de residuos inventariados. La generación de serrín y virutas de madera se mantiene en el mismo orden que en 2003, año en el que se inventariaron 573.773 t.

La gestión aplicada a este residuo es mayoritariamente el reciclaje, principalmente en la industria del mueble para fabricar tablero aglomerado.

La distribución territorial de estos residuos nuevamente está condicionada por la distribución geográfica de las industrias de la madera, que son más abundantes en Araba y Bizkaia que en Gipuzkoa. Así, mientras que en Araba y Bizkaia se generan un 48,83% y un 40,38% de estos residuos respectivamente, en Gipuzkoa tan sólo se ha inventariado el 10,79% del total de residuos de la CAPV.

Todas estas consideraciones se pueden cotejar en la Figura 7.

Figura 7 Cantidades (t) del LER 030105 por Gestión, CNAE y TH



5.3 CHATARRA

Con el objeto de ser estrictos en la clasificación como chatarra de los diferentes desechos metálicos generados en las empresas, se han considerado como chatarra tan sólo aquellos residuos metálicos que no pueden asignarse a un proceso productivo concreto. Así, se ha optado por clasificar a esta chatarra no asociada a proceso productivo en el código LER 200140.

Teniendo en cuenta que en 2003 la suma de esta fracción era de 109.252 t se observa que la cantidad de residuos inventariados bajo la denominación de “chatarra” ha aumentado considerablemente en 2004, alcanzando la cifra de 278.612 t. Sin embargo, este aumento no responde tanto a un incremento real en la generación de estos residuos, sino más bien a los distintos criterios utilizados en el reporte de datos por parte de las empresas generadoras, debido a las cuales los residuos son asignados bajo los LER 200140, 160214 o 120101 indistintamente.

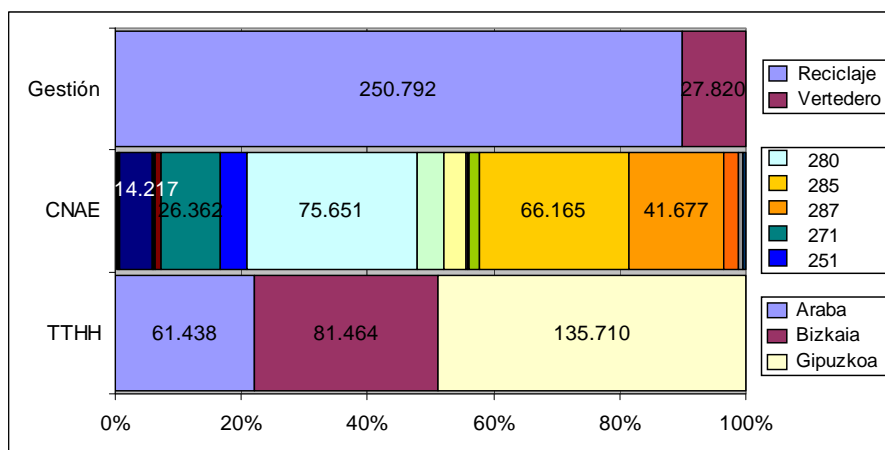
En cuanto a la distribución por Territorios, Gipuzkoa supera a Bizkaia en la generación (135.710 t y 81.464 t respectivamente) mientras que la generación de Araba (61.438 t) es acorde a su reparto demográfico dentro de la CAPV. No obstante, esta distribución territorial puede estar afectada por el criterio contable de las empresas de la muestra, ya que dado el valor económico de la chatarra, algunas empresas no lo consideran como residuo, sino como un subproducto.

La generación de esta tipología no está asociada a ningún tipo de industria en exclusiva y se genera en prácticamente todos los grupos de CNAE considerados. Sin embargo, una cuarta parte de la chatarra generada (27,15%) proviene de industrias clasificadas en el CNAE 271 (*Fabricación de productos básicos de hierro, acero y ferroaleaciones (CECA)*) y CNAE 28 (*Fabricación de productos metálicos, excepto maquinaria y equipo*), mientras que los CNAE 273 (*Otras actividades de la transformación del hierro y del acero y producción de ferroaleaciones no CECA y otros procesos de transformación del hierro y del acero*) y aportan 9,46% y 4,08% respectivamente. El resto se reparte de manera más o menos homogénea entre los restantes grupos de CNAE.

Debido al alto valor económico que en la actualidad tienen los desechos de materiales férricos por la gran demanda que existen en el mercado, la deposición en vertedero de la chatarra es baja, representando tan sólo un 9,99% del total de la chatarra generada. El resto se reintroduce en la industria a través de los recuperadores de metal.

Todas estas consideraciones se pueden cotejar en la Figura 8:

Figura 8 Cantidades (t) del LER 200140 por Gestión, CNAE y TH



5.4 LODOS PASTERO PAPELEROS

Los lodos pastero-papeleros representan el volumen más grande de residuos de la industria papelera. La cantidad generada de estos lodos en estado húmedo en el año 2004 fue de 249.262 t. Debido a la abundancia tanto de explotaciones forestales como de cursos de agua existentes en la CAPV, la industria del papel ha encontrado aquí un entorno idóneo para llevar a cabo su actividad. Así, se trata de una importante industria en los TTHH de Bizkaia y Gipuzkoa que genera una cantidad apreciable de residuos no peligrosos, un 6,84% del total de la CAPV. Una producción elevada, en un sector con un elevado consumo de agua y de materia orgánica, provoca que el principal residuo de este tipo de instalaciones sean los lodos que provienen de sus plantas depuradoras de aguas residuales. En el inventario del año 2003 se contempló la cantidad seca de los lodos, por lo que no se dispone de la cifra en lodos húmedos. De todas formas, la generación ha bajado debido al cierre de algunas empresas ya que la situación económica del sector ha pasado por malos momentos.

En el proceso productivo de la pasta papelera se generan principalmente tres tipos de lodos: lodos de destintado (LER 030305), lodos de lejías verdes (LER030302) y lodos de depuradora (LER 030311). Los dos primeros son lodos de proceso, mientras que los terceros son los lodos de la planta de tratamiento de aguas de la instalación. Varias de las empresas del sector que consumen papel reciclado no realizan una separación entre los lodos de depuradora y los lodos de destintado, contabilizándolos todos bajo el LER 030311, ya que en la mayoría de los casos se

gestionan juntos. Como consecuencia de esto, son estos lodos de depuradora los que suponen el mayor volumen de residuos del sector.

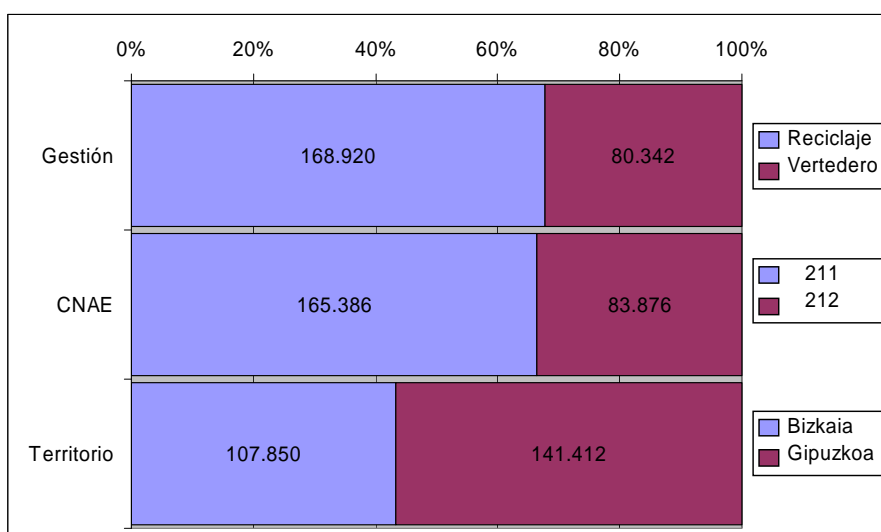
La actividad pastero papelera se concentra en los TTHH de Bizkaia y Gipuzkoa, no habiendo en Araba ninguna instalación de este tipo. Así, las empresas instaladas en Bizkaia generan un 45,89% del total de lodos de la CAPV, frente a un 54,11% generado en Gipuzkoa.

Esta corriente de residuos se genera en la industria de la pasta y papel, enmarcadas bajo los CNAE 211 (*Fabricación de pasta papelera, papel y cartón*), y 212 (*Fabricación de artículos de papel y de cartón*).

En cuanto al destino aplicado a estos residuos, un tercio del total se deposita en vertedero, mientras que los dos tercios restantes son reciclados.

Todas estas consideraciones se pueden cotejar en la Figura 9:

Figura 9 Cantidades (t) de los LER 030302, 030305 y 030311 por Gestión, CNAE y TH



5.5 LODOS DE PLANTAS DE TRATAMIENTO DE AGUAS RESIDUALES

El lodo de estaciones depuradoras de aguas residuales (EDAR) es el residuo biológico producido durante el tratamiento de los vertidos líquidos de origen doméstico e industrial, y se clasifica bajo el LER 190805. En 2004 se generaron 172.862 t de este residuo en estado húmedo, suponiendo el 4,75% del total de residuos industriales generados en la CAPV.

A la hora de comparar datos, hay que tener en cuenta que en el año 2003 este residuo se recogió en el inventario en estado seco, contabilizándose una generación de 46.846t de lodos de depuradora, que al compararlas con la cantidad de lodos en seco de 2004, 33.139 t, muestran un

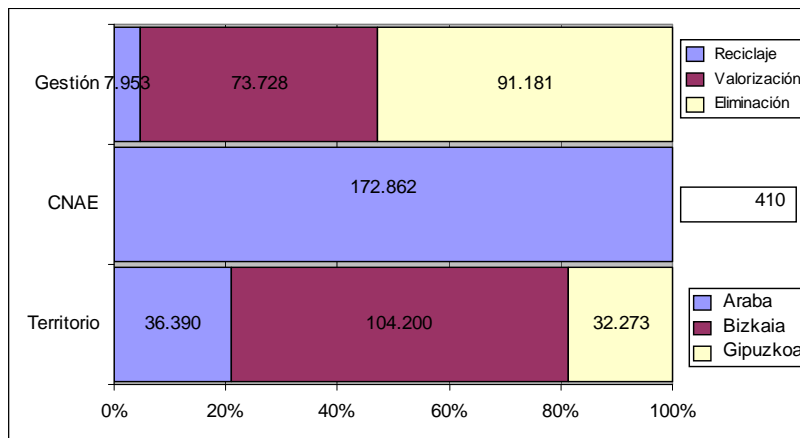
apreciable descenso. Este descenso se debe principalmente a la huelga general acontecida en el Territorio Histórico de Bizkaia en este sector durante el año 2004.

En cuanto a la distribución de este residuo, la mayor parte se genera en Bizkaia con un 60,1% del total, seguido de Araba con el 21,0% y Gipuzkoa, donde se genera el 18,9% de los lodos de EDAR.

Más de la mitad los lodos de depuradora generados, un 52,75% del total, son depositados en vertedero, siendo destacable el alto porcentaje de lodos que son valorizados con recuperación energética, un 42,65%. El 4,60% restante es reciclado o reutilizado para otros usos.

Todas estas consideraciones se muestran en la Figura 14

Figura 10 Cantidades (t) del LER 190805 por Gestión, CNAE y TH)



5.6 CASCARILLA DE LAMINACIÓN

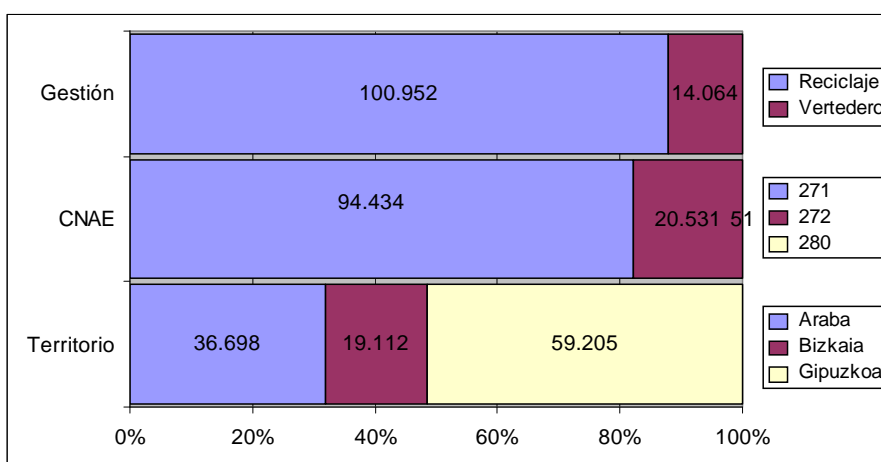
La cascarilla de laminación, englobada en el LER 100210, es el óxido de hierro que se forma en la superficie del acero cuando éste es calentado y enrollado. La cantidad de esta fracción de residuos generada en 2004 ascendió a 115.016 t, lo que supone el 3,16% del total de los residuos no peligrosos generados en la CAPV. De esta cantidad, algo más de tres cuartos, un 87,77% fueron recicladas, siendo el resto, un 12,23%, depositado en vertedero. La generación de cascarilla ha aumentado con respecto a la generada en el año 2003 (95.986 t) al igual que lo sucedido en la producción de acero y la consiguiente generación de escorias.

En lo que respecta a la distribución territorial de la generación, Gipuzkoa destaca sobre el resto al generar más de la mitad de esta corriente, el 51%. Por su parte la generación de estos residuos en Araba, que genera un 32% del total de la CAPV, dobla a la de Bizkaia que presenta una generación de 17% sobre el total.

Los tipos de industria en los que se generan las cascarillas de laminación se corresponden con el CNAE 271 (*Fabricación de productos básicos de hierro, acero y ferroaleaciones*), el CNAE 272 (*Fabricación de tubos*), y el CNAE 280 (*Fabricación de productos metálicos, excepto maquinaria y equipo*).

Todas estas consideraciones se pueden cotejar en la Figura 11:

Figura 11 Cantidades (t) del LER 100210 por Gestión, CNAE y TH



5.7 ARENAS DE FUNDICIÓN

Las arenas de fundición se encuentran clasificadas en la Lista Europea de Residuos bajo el código LER 100908 (*Machos y moldes de fundición con colada distintos de los especificados en el código 100907*). Se trata del residuo que se genera después de usar los machos y los moldes,

cuando la arena que la componen ya no se puede volver a utilizar para elaborar otros moldes o machos por haber perdido sus propiedades originales. La generación de este residuo ascendió a 112.462 t en 2004 y proviene de la tradicionalmente elevada actividad de la industria del metal en la CAPV, incluida la fundición de metales. La cantidad de residuos inventariada en 2003 fue mayor a 2004 (175.854 t) pero según la *Asociación de Fundidores del País Vasco y Navarra* los datos obtenidos a partir de 2004 son de una mayor fiabilidad, lo que hace que la comparación con 2003 no sea posible.

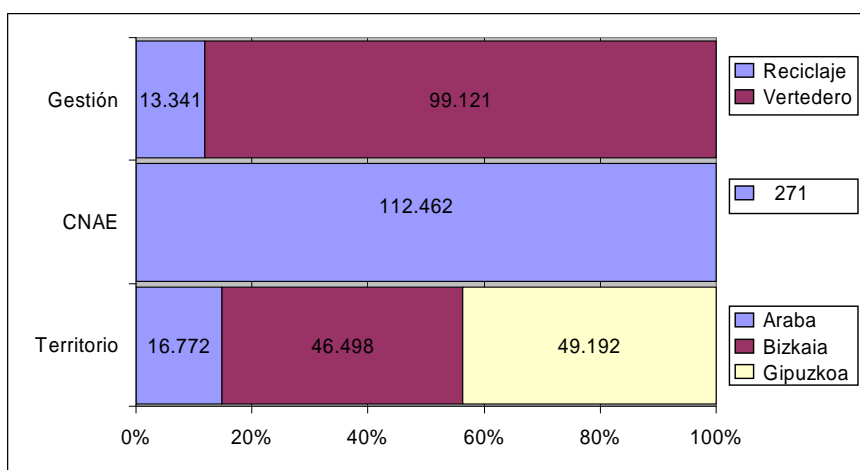
La distribución geográfica de la producción de estos residuos se reparte entre Gipuzkoa, con el 43,74% del total de la CAPV, Bizkaia sigue de cerca con el 41,35% y Araba el 14,91%, lo que da idea de la presencia de fundiciones en los tres Territorios Históricos.

Las arenas de fundición son generadas en un proceso muy específico de la industria del metal, que es la fundición de metales. Por ello, tan sólo las empresas pertenecientes al CNAE 275 (*Fundición de metales*) generan este residuo.

Llegado el momento de deshacerse de los machos y moldes usados, la mayor parte de ellos van a parar a vertederos (un 88,14%), mientras que tan sólo un 11,86% logra encontrar una salida vía reciclaje o recuperación del material. Sin embargo en futuros inventarios, las cifras de reciclaje irán mejorando en la medida que las nuevas actuaciones se están poniendo en marcha, sobre todo a partir de 2007 en el que ha entrado en funcionamiento una planta de regeneración de arenas de moldeo en verde en Agurain.

Todas estas consideraciones se pueden cotejar en la Figura 12:

Figura 12 Cantidades (t) del LER 100908 por Gestión, CNAE y TH



5.8 MEZCLAS INDUSTRIALES

Incluidas en el decreto 423/1994 de gestión de residuos inertes e inertizados como “residuos inertes tipo II”, las mezclas industriales son una corriente de residuos de naturaleza diversa y que en la mayor parte de los casos incluyen cantidades relevantes de residuos asimilables a urbanos, denominados RICIA. Al no recogerse debidamente desagregados se hace complicado asignarle un determinado código LER a efectos de cuantificación, por lo que una caracterización de esta corriente podría aportar luz acerca de la naturaleza industrial o asimilable a urbana de la misma. No obstante poseen un gran potencial de valorización.

Según los datos obtenidos en este Inventario, la industria de la CAPV genera un total de 92.801 t de mezclas industriales, clasificadas bajo el código LER 200301 (un 2,55% del total de residuos inventariados). Este dato es algo inferior al de 2003, año en el que se inventariaron 109.252 t de este residuo, pero dada la metodología del inventario basada en parte en encuestas a las empresas y en posteriores extrapolaciones se puede asumir que es del mismo orden.

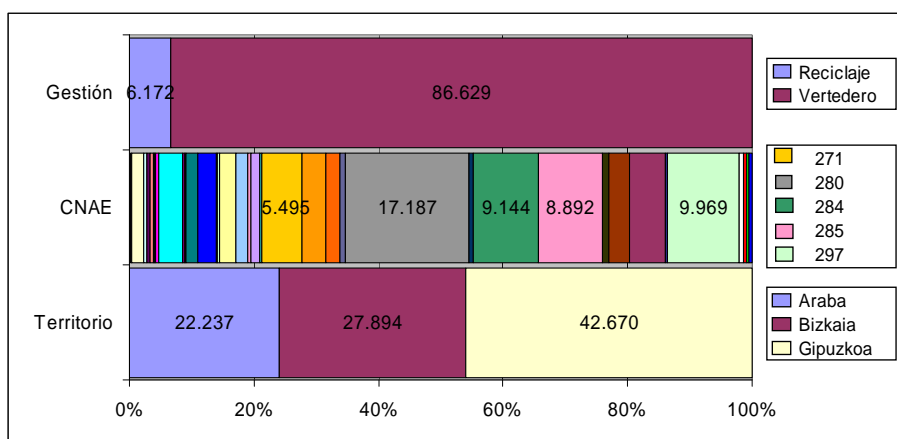
Si atendemos a la procedencia de los residuos por distribución territorial se observa que proceden mayoritariamente de Gipuzkoa (45,98%) seguida de Bizkaia (30,06%) y de Araba (23,96%).

En cuanto al destino de estas mezclas industriales, el depósito en vertedero es sin lugar a dudas el destino más común en 2004, con un 93,35% del total generado, mientras que apenas un 6,65% se recupera.

Esta corriente de residuos se genera en la práctica totalidad de actividades industriales de la CAPV. Sin embargo, la mayor parte se concentra en los CNAE 280 (*Fabricación de productos metálicos, excepto maquinaria y equipo*) y 290 (*Industria de la construcción de maquinaria y equipo mecánico*).

Todas estas consideraciones se pueden cotejar en la Figura 13

Figura 13 Cantidades (t) del LER 200301 por Gestión, CNAE y TH



5.9 LIMADURAS Y VIRUTAS DE METALES FÉRREOS

Las limaduras y virutas férricas, clasificadas en el LER 120101, tienen su origen en multitud de procesos industriales, no encontrándose tan asociada a un solo sector como es el caso de la madera o las escorias. Estos residuos provienen de los restos metálicos que se desprenden en operaciones de corte, limado o cualquier otro tipo de tratamiento mecánico de metales. La generación correspondiente al año 2004 de esta corriente fue de 69.610 t lo que corresponde a un 1,91% del total. Las toneladas de este residuo en 2004 han disminuido a un tercio respecto a la cantidad inventariada en 2003, año en el que se contabilizaron 223.275 t. Se considera que estas diferencias de datos se deben principalmente a reasignaciones de LER de estas fracciones realizadas en el inventario del año 2004, que en numerosas ocasiones se contabilizan bajo los LER 120101, 200140, o 160214.

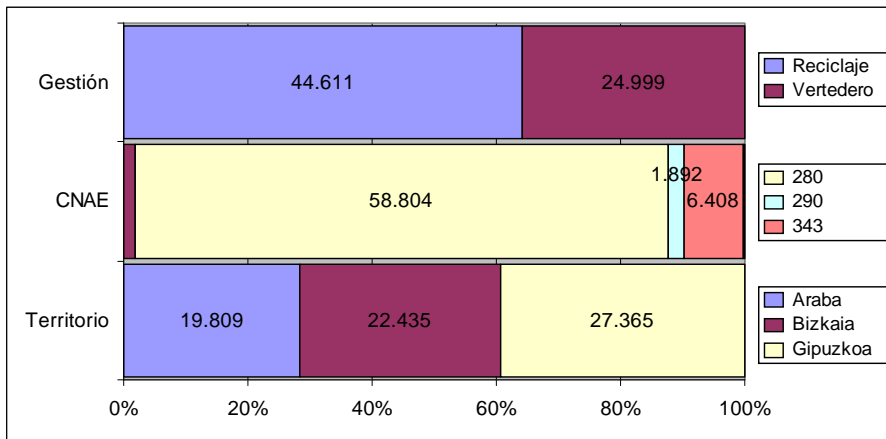
En un análisis de la generación de estos residuos por Territorio Histórico, podemos observar que la distribución está bastante repartida entre los tres territorios, representando Bizkaia y Gipuzkoa un 32,23% y 39,31% respectivamente, mientras que la generación de Araba es de un 28,46%.

La generación de esta corriente de residuos se produce en un amplio número de sectores, correspondientes a ocho CNAE's diferentes. Sin embargo, tan sólo en tres grupos de CNAE su producción es significativa. De estos tres grupos, destaca sobremanera el CNAE 280 (*Fabricación de productos metálicos, excepto maquinaria y equipo*) con un 84,48% de la generación. Los otros dos sectores generadores son el CNAE 343 (*Fabricación de partes, piezas y accesorios no eléctricos para vehículos de motor y sus motores*) con el 9,21% y el CNAE 290 (*Industria de la construcción de maquinaria y equipo mecánico*) con el 4,25%.

Finalmente, el destino más habitual dado a este tipo de residuos es el reciclaje (64,09%), ya que gran parte de las limaduras o virutas no contienen ninguna otra materia adicional y por lo tanto su composición es igual al producto original y por tanto se puede volver a fundir. El resto (35,91%), se deposita en vertedero.

Todas estas consideraciones se pueden cotejar en la Figura 14.

Figura 14 Cantidades (t) del LER 120101 por Gestión, CNAE y TH



6. CONCLUSIONES

- ✓ **Cantidad:** La cantidad total de residuos no peligrosos generados en la CAPV en el año 2004 ha sido de 3.642.916 t. Se trata del mayor volumen de residuos que se generan en la CAPV, ya que representa más de siete veces la generación de los residuos peligrosos, más de tres veces la generación de los residuos urbanos y alrededor del doble de los residuos de construcción y demolición.

La corriente de residuos no peligrosos mayoritaria es la correspondiente a las escorias de acería con 1.214.069 t de residuos. Esto es debido a la gran concentración de acerías en la CAPV si se compara tanto con el resto del Estado como de Europa. Tal y como sucede en los residuos peligrosos con los polvos de acerías, unas elevadas cantidades de producto, unido a una importante cantidad de impurezas en la materia prima hacen que la generación de escorias sea una tercera parte del total de los residuos inventariados (33,33%).

La segunda corriente de residuos más numerosa corresponde al serrín y las virutas de madera con 531.167 t y representando 14,58% sobre el total, dada la elevada superficie forestal de la CAPV así como de la alta presencia de la industria de transformación de la madera. A estos residuos les sigue la chatarra con 278.612 t, representando un 7,65% del total de los residuos inventariados. Esta chatarra se genera en multitud de actividades, pero sobre todo en las industrias de transformación del hierro y del acero y en las que fabrican productos metálicos. Es posible que en un futuro parte de fracciones de restos de madera no tratada y de chatarra puedan dejar de considerarse residuos, ya que es seguro que se van a utilizar y además no van a requerir una transformación previa, criterios estos para considerarlos como subproductos.

En este sentido hay que resaltar que la Directiva Marco de Residuos está en proceso de revisión desde que en diciembre de 2005 se publicó el primer texto propuesto por la Comisión Europea. Uno de los aspectos que recoge esta directiva en su redacción actual es la distinción entre residuos y subproductos. Para ello la Comisión Europea ha adoptado una Comunicación² en la que aporta criterios con los que poder diferenciar entre residuo y subproducto.

² COMUNICACIÓN DE LA COMISIÓN. Comunicación interpretativa sobre residuos y subproductos. 23/02/2007. http://ec.europa.eu/environment/waste/pdf/com_2007_59_es.pdf

La generación del resto de corrientes de residuos es menor pero destacan los lodos pastero papeleros con 249.262 t y 6,84% del total, los lodos de tratamiento de aguas residuales con 172.862t y 4,75%, la cascarilla de laminación con 115.016 t y 3,16% del total, las arenas de fundición con 112.462 t y 3,09% del total, las mezclas industriales con 92.801 t y 2,55% del total y las limaduras y virutas férricas con 69.610 t y 1,91% del total.

- ✓ **Origen geográfico:** La generación de residuos no peligrosos por territorios la encabezan Gipuzkoa con 1.484.813t, 40,76% del total, y Bizkaia con 1.414.287t, 38,82% del total. Aunque la población de Gipuzkoa sea sensiblemente inferior a la de Bizkaia, el mayor número de industrias siderometalúrgicas y el consiguiente mayor volumen de escorias hace que la cifra total de residuos no peligrosos generados sea mayor. En cuanto a Araba, la generación es de 743.816t, 20,42% del total, superior también respecto a su reparto poblacional en relación con la CAPV. Esto se explica debido a la importancia de la actividad de la transformación de la madera.
- ✓ **Gestión de los residuos:** En el año 2004 se reciclaron en la CAPV 2.269.926 toneladas de residuos no peligrosos, el 62,31% del total de residuos no peligrosos generados, mientras que la eliminación en vertedero disminuyó hasta 1.290.736 toneladas, el 35,43%. Además, 82.229 toneladas se valorizaron energéticamente, lo que representa el 2,26% del total. Este año 2004 no hubo cantidades significativas de residuos cuya alternativa de gestión fuera la incineración sin recuperación de energía.

Para los residuos inventariados procedentes de la transformación de la madera el reciclaje es la única vía de gestión aplicada; lo mismo ocurre para la chatarra dado su elevado valor económico en el mercado.

Por otro lado, la eliminación en vertedero es el tratamiento mayoritario de las mezclas industriales ya que se aplica este tratamiento al 93,35% de las mismas, al igual que para los residuos de arenas de fundición, en un 88,14% y para las fracciones ligeras de fragmentación (fluff-light) de vehículos fuera de uso en un 100%.

En cuanto a la valorización energética, esta se aplica principalmente a los neumáticos fuera de uso (LER 16 01 03), en un 99,98% y a los lodos de depuradora (LER 19 08 05), en un 42,56%.

Por último, en lo que respecta a la gestión por Territorios Históricos, Bizkaia y Araba arrojan cifras altas de reciclaje, 1.027.270t y 539.765 t respectivamente debido a la gran presencia de residuos de la industria de la madera, donde se recicla cerca del 100% de los residuos, por un lado y a que los residuos de la producción del acero se reciclan en buena parte. En Gipuzkoa sin embargo, el peso de la industria de la madera es más reducido. Además, se genera una mayor cantidad de escorias de acería que además se reciclan en menor medida que en Bizkaia y Gipuzkoa.

7. ANEXO I. DATOS DESAGREGADOS

ARABA (Datos en toneladas)				
LER (2 dígitos)	Vertedero	Recuperador/Reciclador	Valorización energética	TOTAL
03	2.388,69	304.509,22	0,00	306.897,91
04	0,00	1.241,74	0,00	1.241,74
06	1.051,58	0,00	0,00	1.051,58
07	389,19	0,00	0,00	389,19
08	10,00	4,92	0,00	14,92
09	0,00	0,09	0,00	0,09
10	31.841,30	103.918,38	0,00	135.759,68
11	0,00	4.311,57	0,00	4.311,57
12	2.254,60	19.788,41	0,00	22.043,01
15	3.574,08	4.533,84	0,00	8.107,93
16	21.603,08	26.788,41	1.263,00	49.654,49
19	116.826,95	10.003,95	0,00	126.830,91
20	22.849,34	64.664,01	0,00	87.513,35
TOTAL	202.788,82	539.764,55	1.263,00	743.816,37
Porcentaje	27,26%	72,57%	0,17%	100,00%

BIZKAIA (Datos en toneladas)				
LER (2 dígitos)	Vertedero	Recuperador/Reciclador	Valorización energética	TOTAL
03	59.620,44	302.102,36	0,00	361.722,80
04	739,00	0,00	1,85	740,85
06	22,50	0,00	0,00	22,50
07	1.483,00	6,00	0,00	1.489,00
08	0,00	11,84	0,00	11,84
09	332,66	0,04	0,00	332,70
10	133.345,55	522.047,40	0,00	655.392,95
11	0,00	295,96	0,00	295,96
12	6.533,07	25.533,48	0,00	32.066,55
15	4.047,42	21.836,96	0,00	25.884,38
16	21.984,51	53.690,94	4.484,00	80.159,45
19	53.355,49	94,86	73.727,65	127.178,00
20	27.339,03	101.650,62	0,00	128.989,66
TOTAL	308.802,67	1.027.270,46	78.213,50	1.414.286,63
Porcentaje	21,83%	72,64%	5,53%	100,00%

GIPUZKOA (Datos en toneladas)					
LER (2 dígitos)	Incineración	Vertedero	Recuperador/Reciclador	Valorización energética	TOTAL
03	0,00	36.578,14	245.332,18	0,00	281.910,32
04	0,00	2.333,97	1.340,81	0,00	3.674,78
06	0,00	207,60	0,00	0,00	207,60
07	0,00	1.748,39	0,00	0,00	1.748,39
08	0,00	45,37	6,33	0,00	51,70
09	0,00		0,09	0,00	0,09
10	0,00	554.969,83	234.600,85	0,00	789.570,68
11	0,00	155,68	190,41	0,00	346,09
12	0,00	33.022,44	4.872,97	0,00	37.895,41
15	25,38	29.143,08	32.594,72	0,00	61.763,19
16	0,00	20.572,88	2.705,43	2.752,00	26.030,31
19	0,00	34.692,38	0,00	0,00	35.079,38
20	0,00	65.674,81	181.246,90	0,00	246.534,71
Total	25,38	779.144,57	702.890,69	2.752,00	1.484.812,65
Porcentaje	0,00%	52,47%	47,34%	0,19%	100,00%

CAPV (Datos en toneladas)					
LER (2 dígitos)	Incineración	Vertedero	Recuperador/Reciclador	Valorización energética	TOTAL
03	0,00	98.587	851.944	0,00	950.531
04	0,00	3.073	2.583	2	5.657
06	0,00	1.282	0,00	0,00	1.282
07	0,00	3.621	6	0,00	3.627
08	0,00	55	23	0,00	78
09	0,00	333	0	0,00	333
10	0,00	720.157	860.567	0,00	1.580.723
11	0,00	156	4.798	0,00	4.954
12	0,00	41.810	50.195	0,00	92.005
15	25	36.765	58.966	0,00	95.755
16	0,00	64.160	83.185	8.499	155.844
19	0,00	204.875	10.099	73.728	288.701
20	0,00	115.863	347.562	0,00	463.425
Total	25	1.290.736	2.269.926	82.229	3.642.916
Porcentaje	0,00%	52,47%	47,34%	0,19%	100,00%