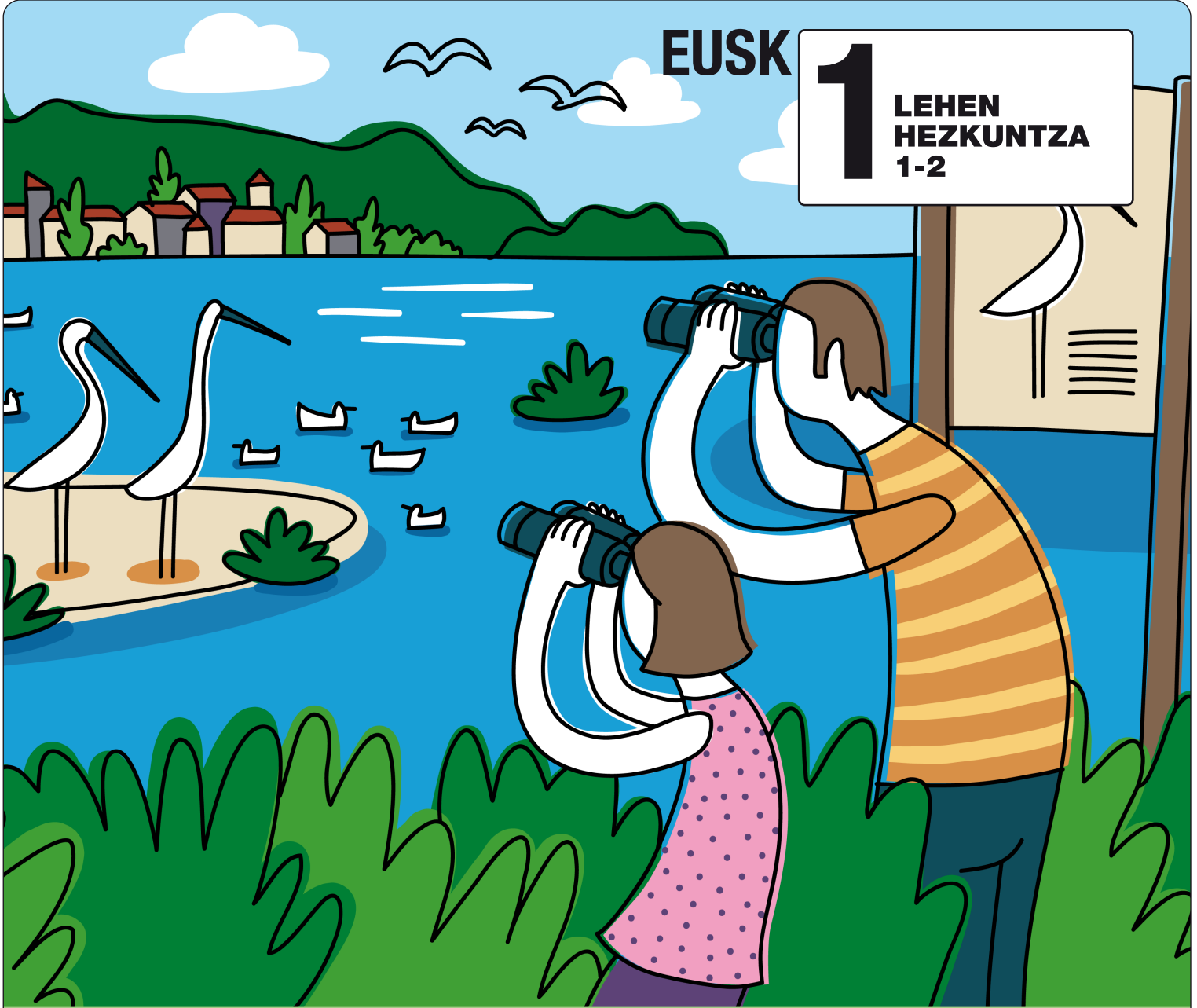


EUSK

1

LEHEN  
HEZKUNTZA  
1-2



Ilustrazioak:  
- Sr. Sanchez, Entorno S.L.-rentzat  
- Playalde  
- Plaiaundiko Parke Ekologikoa

Argazkiak:  
- Eusko Jaurlaritza / Gobierno Vasco  
- Playalde  
- Plaiaundiko Parke Ekologikoa

# Txuri eta bere lagunak

## IRAKASLEENTZAKO GIDA

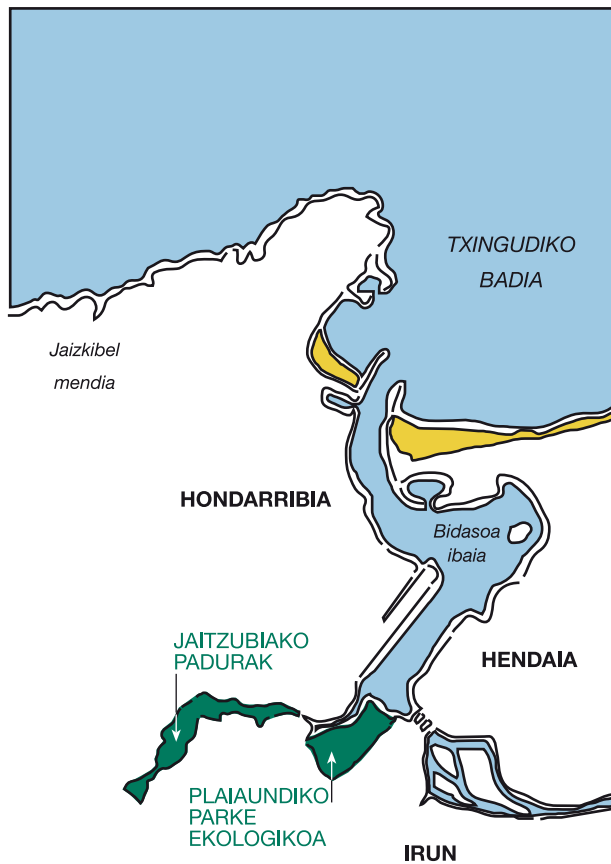


**ekoetxea**  
Txingudi





## AURKEZPENA

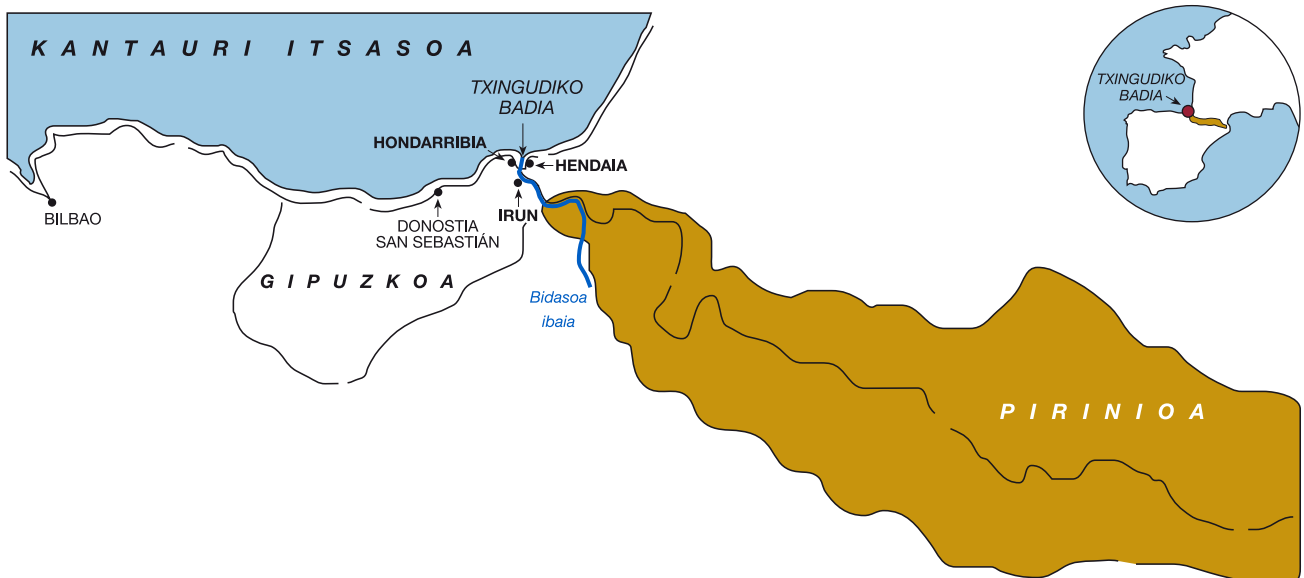


**Plaiiandi Parke Ekologikoa Txingudiko Padurak** natura-gune babestuaren parte da.

Hezegune honek, Nazioarteko aintzatespena lortu du; izan ere, Europako legegintzaren arabera **Natura 2000 Sarean Hegaztientzako Babes Bereziko Eremu (HBBE)** eta **Kontserbazio Bereziko Eremu (KBE)** izendatu dute, eta **Ramsar Hitzarmenean**, hezeguneak babesteko nazioarteko hitzarmen garrantzitsuenean, **Nazioarteko Garrantziko Hezegune**.

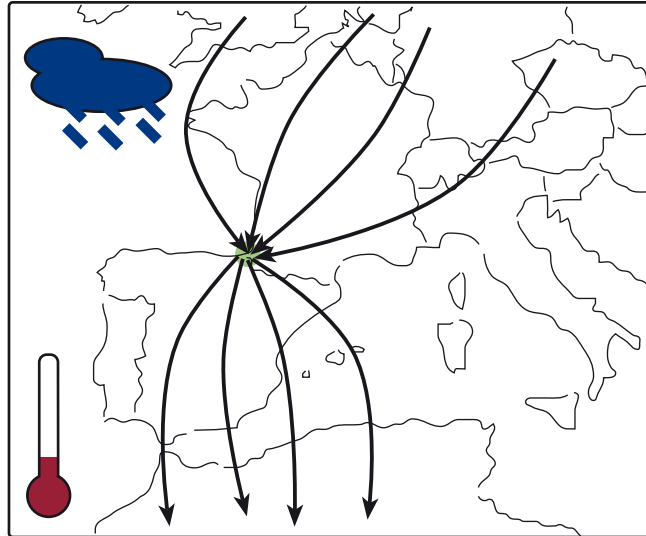
**Txingudiko padurek Gipuzkoako hezegunerik garrantzitsuena eratzten dute.**

Pirinioen eta Kantauri itsasoaren artean kokatuta, Txingudik habitat-multzo aberatsa gordetzen du, Bidasoa ibaiak eta itsasoak bat egitearen ondorioz. Irun, Hondarribia eta Hendaia dira estuariora begira dauden herriak, eta oraindik ere antzinako xarma gordetzen duen paisaia ederraz gozatzeko aukera dutenak.

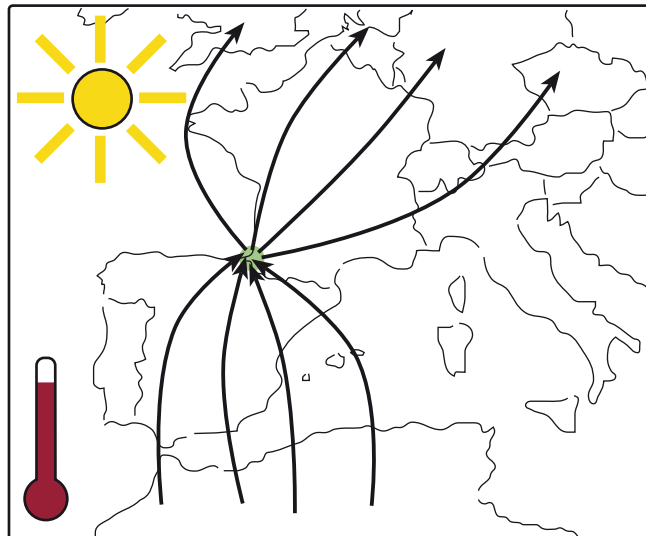


Gune honek interes berezia du flora eta fauna kontserbatzeko, hegaztien fauna batez ere. Kokapen geografiko estrategikoak, **Ekialdeko Atlantikoko Migrazio Bide** betean, Txingudi lehen mailako babesleku bilakatzen da hegazti migratzaileentzat, bai udazkeneko eta udaberriko igarobideetan, baita negualdian ere.

#### MIGRAZIO BIDEA (udazkenean)



#### MIGRAZIO BIDEA (udaberrian)



**Txingudik euskal kostaldeko hegazti-aniztasunik handiena du.**  
Guztira 257 espezie aurkitu dira gune honetan.



Hala, **Txingudik euskal kostaldeko hegazti-aniztasunik handiena du.** 1998. urteaz geroztik, guztira **257 espezie** aurkitu dira natura-gune babestu honetan: lertxunak, zangaluzeak, anaticoak, itsas hegaztiak, hegazti txikiak, .... Aniztasun hori guztia migrazioa dela eta sortu da. Gainera, Gipuzkoan dauden espezie mehatxatuen populazio gehienak (txilinporta arrunta, txirritxo txikia, uroilanda handia, lezkari arrunta, ...) Txingudin bizi dira.



Habitatak zaintzea da bertan bizi diren espezieen babes bermatzeko modurik onena. Txingudiko Paduretán, estuarioari zuzenean loturiko eta oro har atzera egiten ari diren **10 habitat** biltzen dira: zelai lohitsuak, gatz-ingurune landaretza, marearteko eremuak, ibarbasaok eta beste batzuk.

**Plaiiandi Parke Ekologikoa** (1998an zaharberritua) Txingudiko kontserbazioaren lehen urratsa izan zen. Kokalekua antzinako padura bat da, XX. mendearen azken herenean biziki andeatu zena, bertan betelanak eta erabilera marjinalak gauzatu zirelako. Eusko Jaurlaritzak burututako proiektuak **24 ha** inguru **berreskuratzea** ahalbidetu du, goi eta tarteko estuarioko ezaugarri diren habitaten mosaikoa sortuz: goi- eta behe-padura, ur gezako aintzirak, ibarbasoa eta baso mistoa, belardi hezeak eta heskaiak. Erabateko ikuskizuna: koloretsua eta anitza.



Fotografía: ©Eusko Jaurlaritza/Gobierno Vasco

**Plaiiandi Parke Ekologikoko 2,5 km**-ko ibilbidean, azalpen-panelak eta hegaztiak behatzeko tokiak daude. Ahegin handiegirik gabe lertxunak, ubarroiak, zangaluzek, anaticak, txoritxo txikiak eta abar luzea ikusteko aukera dugu, zalantzarik gabe haurrentzako erakargarriena.

Parkeko sarreran aparkalekua, pic-nic gunea eta **Ekoetxea Txingudi** informazio-zentroa daude; bertan hegaztiei eta ekosistemari buruzko erakusketak, ikus-entzunezkoak, behatokiak, argazkiak, diaporamak eta maketak aurkituko ditugu.





## ESKOLA PROGRAMA DIDAKTIKOA

Ekoetxea Txingudiko Eskola Programa Didaktikoko unitate didaktiko guztiak eskola-curriculumera egokituta daude. Eskaintzen diren jarduerak curriculum-eko helburuak betetzeko zein bestelako jarduerak osatzeko erabilgarriak izan daitezzen, bai eta bertan agertzen ez diren gai interesgarriak lantzeko ere.

Hauek dira Eskola Programa Didaktikoaren **helburu nagusiak**:

- 1 Naturarekin harremanetan egoteko, ezagutzeko eta gozatzeko aukera ematea.
- 2 EAEko ingurumen-egoerari buruz sentsibilizatzea eta kontzientzia harraraztea.
- 3 Bioaniztasunarekin loturiko gaietan hezkuntza formalaren osagarri izatea.
- 4 Hezeguneen kontserbazioak eta erabilera arrazionalak duten garrantziari buruz ikasleak hezi eta trebatzea.
- 5 Hezegunea elementu pedagogiko gisa erabiltzea ingurumen-ezagutzak, trebetasunak eta balioak barneratzeko, ikasleek jasangarritasunerako bidean ekarpen positiboa egiteko gaitasuna eta adorea izan dezaten.
- 6 Ikasleen parte-hartzea eta inplikazioa sustatzea Txingudiko Paduren kontserbazioan.

Horretarako, hainbat unitate didaktiko daude eskura, eskola-ziklo eta maila bakoitzerako.

Hona hemen **eskola Programa Didaktikoan** eskaintzen diren ekintzen laburpen-taula:

	Haur Hezkuntza	LH 1. zikloa	LH 2. zikloa	LH 3. zikloa	DBH 1. zikloa	DBH 2. zikloa	Batxilergoa Prestakuntza-zikloak
<b>UNITATE DIDAKTIKOA</b>							
Txuri eta bere lagunak	●	●					
Txuriren bizilekua ezagutzen I			●				
Txuriren bizilekua ezagutzen II				●			
Arrano arrantzalea Euskal Herrian				●	●	●	
Txingudiko padura					●	●	●
Hegazti-lantegia						●	●
<b>TAILER OSAGARRIAK</b>							
Bazkaltzera!	●	●	●	●			
Etxean bai gozo	●	●	●	●			
Txingudiko beste biztanle batzuk			●	●			
Zuhaitzak eta zuhaixkak			●	●	●		
Zer berri dakar zeruak?				●	●		
Kontatzeko historia handia duen badia				●	●	●	
Txingudiko flora					●	●	●
Espezie inbaditzaileak eta bioaniztasun galera						●	●
Uhalde enara Txingudin					●	●	●
Jaizkibetetik itsasora: igarobide ekologikoa					●	●	●



## Txuri eta bere lagunak UNITATEA



**Txuri eta bere lagunak** izeneko unitate didaktikoa lehen hezkuntzako 1. eta 2. mailako ikasleei dago zuzenduta eta Txuri du protagonista, lertxuntxo txiki bat. Hegazti hau Txingudin bizi da urte osoan zehar eta erraz asko identifikatu daiteke bere tamaina eta lumajea dela eta.

<b>HELBURUAK:</b>	<ul style="list-style-type: none"> <li>• Naturaz gozatzea</li> <li>• Ingurumena behatzeko gogoia piztea</li> <li>• Inguruneke fauna ezagutzea</li> </ul>
<b>EDUKIAK:</b>	<ul style="list-style-type: none"> <li>• Txingudiko badia (kokapena)</li> <li>• Txingudiko paduretako fauna, hegaztiak batez ere</li> <li>• Hegaztien ezaugarri eta bitxikeriak</li> <li>• Hegaztien bizi-zikloa</li> </ul>
<b>JARDUERAK:</b>	<ul style="list-style-type: none"> <li>• Ekoetxea Txingudi-ra bisita: bertan panelak eta interpretazio-elementuak aztertuko dira</li> <li>• "Aire nabigatzaileak" ikus-entzunezkoa</li> <li>• Ibilaldia Plaiaundiko Parke Ekologikoan zehar (ordu bete)</li> </ul>
<b>IRAUPENA:</b>	<ul style="list-style-type: none"> <li>• 2 ordu</li> </ul>

Hau da bisitako programa orokorra:

10:00 h	Harrera Ekoetxea Txingudin. Taldea azpi-talde txikiagotan banatuko da eta bakoitzari hezitzaile bana esleituko zaio (gehieneko hezitzaile/ikasle ratioa 1/25)
10:10 h	Hezitzailearen aurkezpena eta ekintzen sarrera
10:20 h	Ekoetxea Txingudi-ra bisita; bertan panelak eta interpretazio-elementuak aztertuko dira
10:50 h	Hamaiketakoa pic-nic gunean
11:00 h	Ibilaldia Plaiaundiko Parke Ekologikoan barrena (km 1eko distantzia), parkeko fauna, hegaztiak batez ere, euren tokian bertan behatuz
12:00 h	Taldea agurtu, programan parte hartu izana eskertuz

**Ikasleen lan-koaderno**

Ikasleen lan-koaderno Plaiaundiko Parke Ekologikoa bisitatzen den bitartean, aurretik eta ondoren lantzeko diseinatuta dago, baita material osagarri gisa ere.

**PARKEA BISITATU AURRETIK**

**?**  
Zer egin behar dugu natura zaintzeko?

X bat jarri Plaiaundin egin behar ez diren ekintzen gainean eta borobildu egin dafitekoenak  
(O)BAI (X)EZ

**Ikasleen koadernoko 3. orrialdea**

**Natura-guneko araudia**

Natura-guneko araudia. Ez dugu ahaztu behar Plaiaundiko Parke Ekologikoa nazioarteko balioa duen hezegune bat izanik, natura-gune babestua dela; beraz, Plaiaundi bisitatzean natura errespetatu behar dugu.

**?**  
Non dago kokatua Plaiaundi?  
Plaiaundiko gunea margotu

**Ikasleen koadernoko 4. orrialdea**

**Kokapena**

Plaiaundiko Parke Ekologikoa Bidasoa ibaiaren bokalean dago, Txingudiko estuarioan, hiru herriz inguratuta (Hondarribia, Irun eta Hendaia).

**BISITAN ZEHAR**

**?**  
Zelan animaliak bizi dira Plaiaundin?

Borobildu Plaiaundin bizi diren animaliak  
(O)

**Ikasleen koadernoko 5. orrialdea**

**Bioaniztasuna**

Hezeguneak bioaniztasun handiko tokiak dira. Bisitaldian hezegune honetan bizi ohi den fauna identifikatuko dugu.

- Uretako hegaztiak
- Arrainak
- Anfibioak
- Ornogabeak (zizareak, karramarroak, izkirak, txirlak, burrunziak...)
- Ugaztun txikiak (irudia: azkonar europarra)



4

Hegazti migratzaileak bidaiari nekazainak dira.

Zenbat bidai egiten dituzte urtean hegazti migratzaileak? Zein urtarotan?

PLAIAUNDI LAU URTAROTAN

UDAZKENA UDA UDABERRIA NEGUA

## Ikasleen koadernoko 6. orrialdea

### Urtaroak Plaiaundin

Hezeguneak hegaztien bizitza, ugalketa eta migratorako funtsezkoak dira. Txingudiko Padurak urtero milaka kilometroko joan-etorriak egiten dituzten hegazti migratzaile askoretzako atsedene- eta elikadura-gune bilakatzen dira. Udazkena heldu bezain laster, hegazti hauek hegaldiari ekiten diote, euren jaiotze lurraldeetatik, Europa erdialde eta iparraldetik, Afrika urruneko lurraldeetara. Afrikan, negu atsegina igaroko dute, elikagai ugarirekin. Udaberrian, berriro ere itzuliko dira Europako soroetara, ugaltu eta udan zehar kumeak aurrera ateratzeko asmoz.

5

Ahatesaren bizitza zikloa

Ordena itzazu hurrengo inudiak

① ② ③ ④ ⑤ ⑥ ⑦ ⑧

## Ikasleen koadernoko 7. orrialdea

### Hegaztien bizi-zikloa

Hegaztiak arrautzak erruten dituzte, beraz, obiparokoak dira. Euren bizi-zikloa, emeak ernaldutako arrautzak habian jarri eta inkubatzeko dituen hasten da.

Txingudi Ekoetxean egingo diren hainbat jolasen bitartez hegaztien ugalketa eta bizi-zikloa ezagutuko ditugu, eta zorte pika batekin, baliteke ibilaldian zehar zenbait uretako hegaztien habiak eta txitak ikusi ahal izatea.

6

Zein hegazti ikusten dituzu urmaelatan? Jar ezazu X bat ikusten dituzun hegaztiaren

TXELINPORTA TXELINPORTA BASAHATEA URSUKLOA

MASTRE ARDANTZALEA KOPETAZURBA TXANTANGORRIBA

LERTXUNA UBARROA

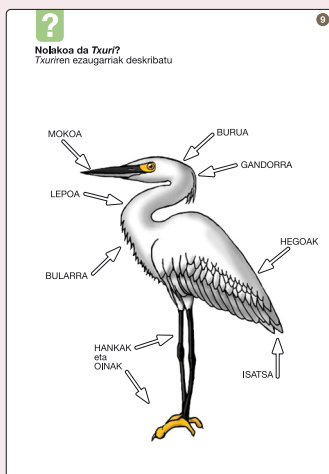
LERTXUNTO TXANBA KASKABELTZA

KARO HANKARROA ANTIXETA MOKOGORRIBA EBIZARRIOA

## Ikasleen koadernoko 8. orrialdea

### Hegaztien aniztasuna

Txingudik euskal kostaldeko hegazti-dibertsitate handiena du, 200 hegazti espezie baino gehiago. Batzuk bertatik igaro baino ez dira egiten; beste batzuk berriz egonaldi luzeagoak egiten dituzte, badaude negua bertan pasatzen dutenak, bai eta udan arrautzak erruteko itzultzen direnak ere; bizi-ziklo osoa Txingudin osatzen dutenak ere badaude. Plaiaundiko bisitan, gure inguruko hegaztirik ohikoenak eta behatzen errazenak (tamainagatik edo lumajeagatik) identifikatuko ditugu, eta hauen hainbat ezaugarri ezagutuko ditugu.

**PLAIAUNDI BISITATU OSTEAN****Ikasleen koadernoko 9. orrialdea****Gorputzeko atalak**

Gorputzeko atalak. Marrazki honen bitartez hegazti baten gorputzeko ezaugarri nagusiak ezagutuko ditugu, kasu honetan hegaztia *Txuri* dugu, “Aire nabigatzaileak” izeneko ikus-entzunezkoaren protagonista.

**Ikasleen koadernoko 10. orrialdea****Txuriren marrazkia**

Amaitzeko, *Txuri* hezegunean agertzen den marrazki eder hau margotuko dugu.



## Bisita luzatzeko aukera

Plaiiaundiko Parke Ekologikoko bisita osatu ahal izateko zenbait tailer eskaintzen ditugu, modu honetan, irakaslearentzat interesgarriak izan daitezkeen gai zehatzetan sakondu ahal izango dugu. Zuen bisitan zehar tailer hauetan parte hartu nahi izanez gero, aldez aurretik hitzartu behar da.

### Bazkaltzera! - TAILERRA

Gure lorategiko hegazti txikiei lagundu eta hauetaz gozatzeko modu on bat habi-kutxak eta jantokiak jartzea da. Plaiiaundin jarritako jantokiekin hegaztiei lagundu egiten diegu (elikadura eskainiz gure inguruan, negua hobeto jasan ahal izateko) eta aldi berean berauengandik ikasten dugu.

<b>HELBURUAK:</b>	<ul style="list-style-type: none"> <li>● Gure inguruneko hegaztiak ezagutzea eta hauetaz gozatzea</li> <li>● Gure inguruneko hegaztien ezagutza sustatzea</li> <li>● Hegaztien behaketa sustatzea</li> <li>● Hegaztien portaera ezagutzea</li> </ul>
<b>EDUKIA:</b>	<ul style="list-style-type: none"> <li>● Bazkalekuen erabilera eta helburuak</li> <li>● Gure inguruneko txoriak: txantxangorria, kaskabeltz handia, amilotx handia, zozo arrunta</li> <li>● Hegazti hauen portaera eta elikadura</li> </ul>
<b>EKINTZAK:</b>	<ul style="list-style-type: none"> <li>● Txoritxoeh behaketa zuzena bazkaleku eta habi-kutxatan</li> </ul>
<b>IRAUPENA:</b>	<ul style="list-style-type: none"> <li>● 20 minutu</li> </ul>





## ***Etxean beti gozo*** - TAILERRA

Tailer honetan ikasleek hegaztien habien forma eta tamaina ezberdinak ezagutzeko aukera izango dute, bai eta hauek eraikitzeko erabiltzen dituzten material ezberdinak aztertzeko ere.

<b>HELBURUAK:</b>	<ul style="list-style-type: none"><li>● Hegaztiak habiak egiteko erabiltzen dituzten materialak ezagutzea</li><li>● Habi-mota ezberdinak identifikatzea</li><li>● Hegaztien behaketa sustatzea</li><li>● Zenbait hegaztiren portaera eta ohiturak ezagutzea</li></ul>
<b>EDUKIA:</b>	<ul style="list-style-type: none"><li>● Hegaztien habiak: formak, tamainak eta materialak</li><li>● Zenbait hegaztiren jokabidea eta ohiturak</li></ul>
<b>EKINTZAK:</b>	<ul style="list-style-type: none"><li>● Hegazti-mota ezberdinak behatu eta identifikatzea</li><li>● Kamera baten bitartez Plaiaundin jarritako habi-kutxa begiratzea</li><li>● Habi bat egitea</li></ul>
<b>IRAUPENA:</b>	<ul style="list-style-type: none"><li>● 20 minutu</li></ul>





## Material osagarria

- **Gaikako mini-gidaliburuak:**

Txingudiri buruzko hainbat mini-gida argitaratu dira; Ekoetxea Txingudin aurki daitezke, edo [www.euskadi.eus/txingudi](http://www.euskadi.eus/txingudi) webgunean deskargatu.



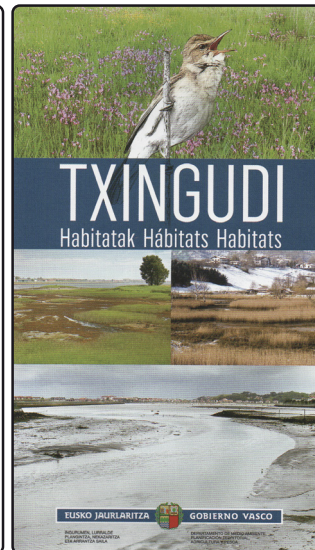
**TXINGUDI KO**  
hegaztiei buruzko  
mini-gidaliburua



**TXINGUDI KO**  
belar-florari buruzko  
mini-gidaliburua



**TXINGUDI KO**  
zuhaitz eta zuhaixken  
mini-gidaliburua

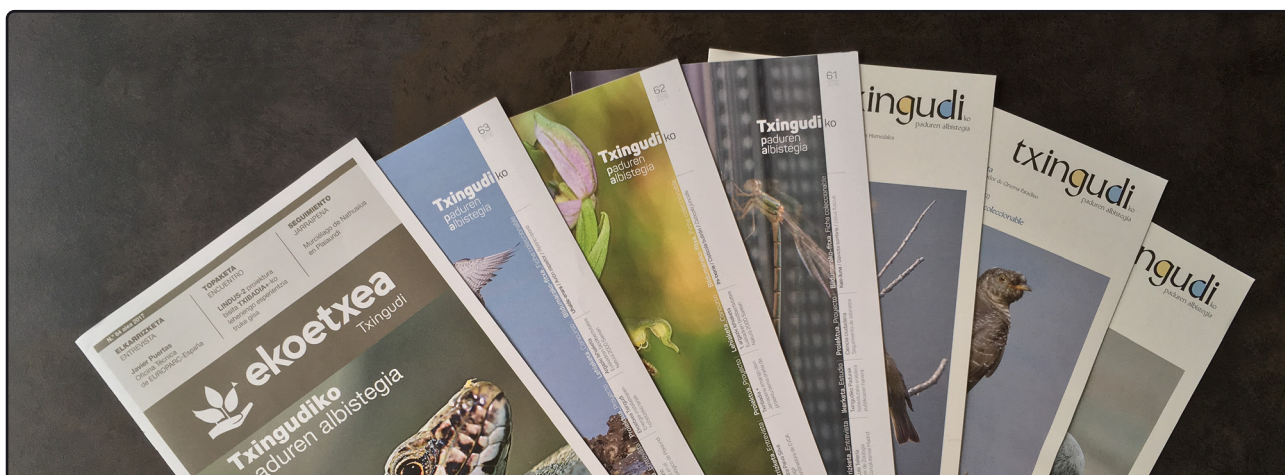


**TXINGUDI KO**  
habitatai buruzko  
mini-gidaliburua

- **"Txingudiko paduren albistegia":**

Lau hilean behin "**Txingudiko paduren albistegia**" argitaratzen da, naturgune babestu honi buruzko berriak, jarduerak, proiektuak, etab. jasotzen dituena.

Albistegiak Ekoetxea Txingudin lor daitezke, edo [www.euskadi.eus/txingudi](http://www.euskadi.eus/txingudi) webgunean deskargatu.



- **Ekoetxea Txingudiko liburutegia:**

Ekoetxea Txingudiko liburutegian, naturari eta bioaniztasunari buruzko liburuak kontsulta daitezke. Bertan, ume eta gazteentzako sailean, ingurumenari buruzko hainbat liburu daude bisitarien eskura.

Txingudiko padurei buruzko informazio gehiago [www.euskadi.eus/txingudi](http://www.euskadi.eus/txingudi) web orrian.

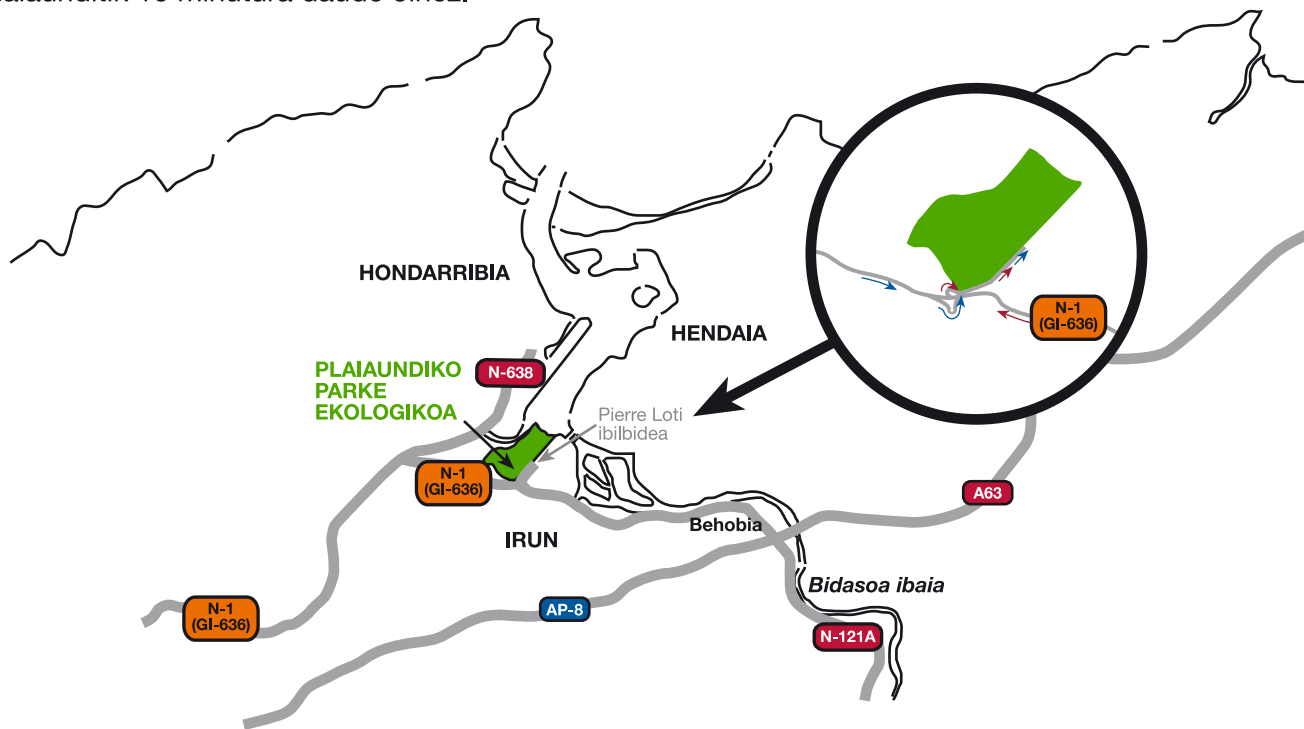
## Sarbidea

### Garraio pribatua:

Sarrera zuzena N-1eko 478. km-an Behobiarantz.

### Garraio publikoa:

- **Trenez:** Irungo Euskotren eta Renfe-ko geltokia Plaiaunditik 10 minutura dago oinez.
- **Autobusez:** Donostia-Hondarribia eta Irun-Hondarribia lineetako Kolon Pasealekuko autobus-geltokiak Plaiaunditik 10 minutura daude oinez.



TXINGUDIKO PADURETAKO INFORMAZIO ZENTROA  
Plaiaundiko Parke Ekologikoa

Tel.: 943 619 389

Mail: [txingudi@euskadi.eus](mailto:txingudi@euskadi.eus)

Web: [www.euskadi.eus/txingudi](http://www.euskadi.eus/txingudi)

Plaiaundiko Parke Ekologikoa

Pierre Loti ibilbidea

20304 IRUN (Gipuzkoa)

ORDUTEGIA

Udaberria\_Uda

10.00 - 14.00 / 16.00 - 19.00

Udazkena\_Negua

10.00 - 14.00 / 15.30 - 17.30