

BASO-LANDAKETAK

DESKRIBAPENA

Hostozabalen landaketetan biltzen dira ustiaketarako modu artifizialean landatu diren baso hostoerorkorrek. Besteak beste, hauek dira landaketa horietan gehien erabiltzen diren espezieak: *Quercus rubra*, *Platanus sp.*, *Robinia pseudoacacia*, *Populus sp.*....

Gaur egun, eukaliptoak dira baso-landaketetan gehien erabiltzen diren zuhaitzak, oso azkar hazten baitira. Beheko eremuetan izaten dira nagusiki baso horiek, eta oso formazio trinko eta itxietan egiten dira landaketak. Horren ondorioz, beste espezieek ia ez dute aukerarik haien inguruan hazteko. Gure lurraldean, *Eucalyptus globulus* espeziea erabiltzen da. Zuhaitz horren egurra batez ere paper-pasta egiteko eta egurretarako erabiltzen da. Eta egur hori, berriz, altzari, eraikuntzako habe, txapa eta abar egiteko baliatzen da.

Ustiaketarako modu artifizialean landatutako basoak dira koniferoen landaketak. Landaketa horietan, hainbat pinu-espezie erabiltzen dira; batez ere, honako hauek: *Larix sp.*, *Picea sp.*, *Chamaecyparis lawsoniana* eta *Pseudotsuga menziesii*. Nolanahi ere, erabiliena *Pino radiata* da (97.779 ha hartzen ditu espezie horrek), inguruneko ezaugarrietara bikain egokitu baita espezie hori. Zuhaitz horren egurra altzariak egiteko eta eraikuntzarako erabiltzen da, batez ere.



Q. rubra landaketa



Eukalipto-landaketa bat Ogoñon



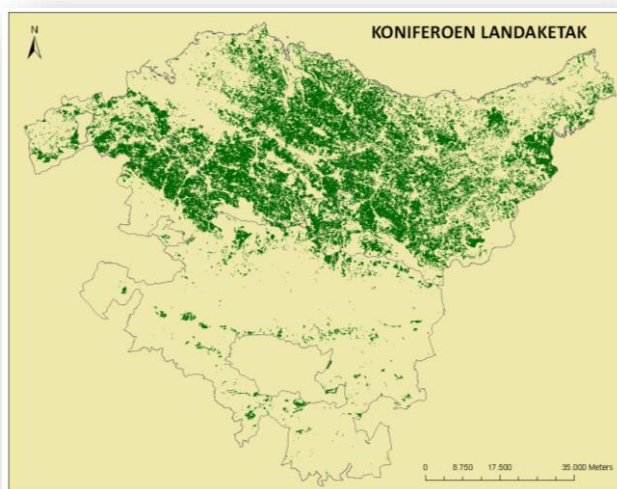
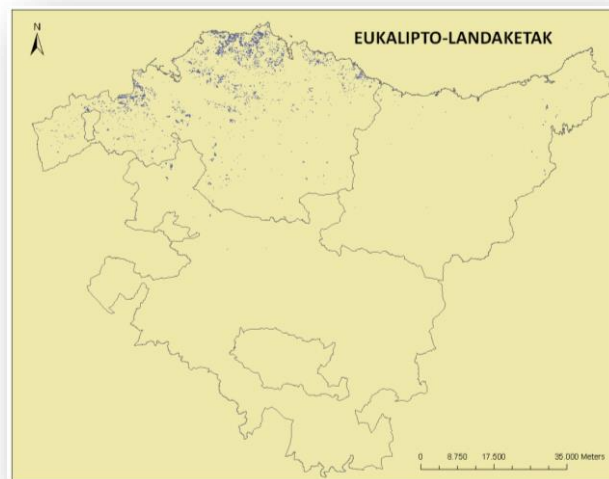
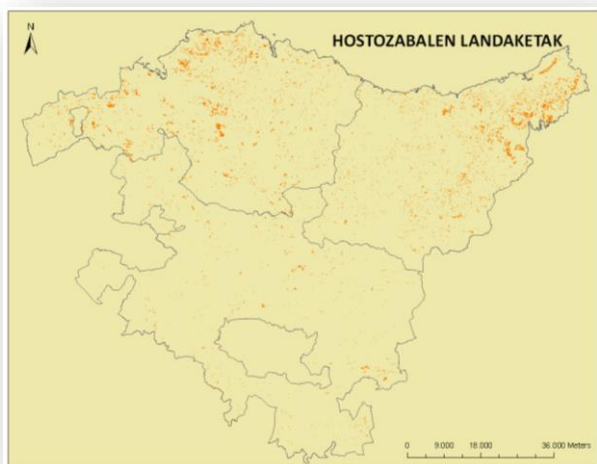
Pinu-landaketa bat

EUNIS HABITATAK

EUNIS KODEA	EUNIS Habitata
G1.C(X)	<i>Platanus sp.</i> landaketak
G1.C(Y)	Bestelako hostozabal hostoerorkorren landaketak
G1.C1	<i>Populus sp.</i> landaketak
G1.C2	<i>Quercus rubra</i> landaketak
G1.C3	<i>Robinia pseudoacacia</i> landaketak
G1.D(X)	Beste fruta-arbola batzuen landaketak
G1.D3	Almendrondoen landaketak
G2.83(X)	<i>Quercus ilex</i> landaketak
G4.F	Hostozabal eta koniferoen baso-landaketa mistoak
G5.72	Hostozabal hostoerorkorren landaketa gazteak
G5.73	Hostozabal hostoiraunkorren landaketa gazteak
G5.75	Koniferoen eta hostozabalen landaketa misto gazteak
G5.81	Hostozabalen baso moztu berriak
G2.81	<i>Eucalyptus sp.</i> -landaketak
G3.F(L)	<i>Pinus sylvestris</i> landaketak





EUNIS KODEA	EUNIS Habitata
G3.F(M)	<i>Pinus pinaster</i> landaketak
G3.F(N)	<i>Pinus halepensi</i> -landaketak
G3.F(O)	<i>Pinus pinea</i> landaketak
G3.F(P)	<i>Pinus radiata</i> landaketak
G3.F(Q)	<i>Pinus nigra</i> landaketak
G3.F(R)	Beste pinu batzuen landaketak
G3.F(S)	<i>Larix sp.</i> landaketak
G3.F(T)	<i>Chamaecyparis lawsoniana</i> landaketak
G3.F(U)	<i>Pseudotsuga menziesii</i> landaketak
G3.F(V)	<i>Picea sp.</i> landaketak
G3.F(X)	<i>Cedrus sp.</i> landaketak
G3.F(Y)	Beste konifero batzuen landaketak
G3.F(Z)	Koniferoen landaketa mistoak
G5.74	Koniferoen landaketa gazteak
G5.82	Koniferoen baso moztu berriak

Hostozabalen landaketek 18.703 ha-ko azalera hartzen dute; hau da, EAEko azaleraren % 2,59. Eukaliptoenak 8.986 ha (% 1,24) eta koniferoenak 181.346 ha (% 25,08).



EMANDAKO ZERBITZUAK

HORNIDURA-ZERBITZUAK	ZER HORNITZEN DUTE?	ERREGULAZIO-ZERBITZUAK	ZER HORNITZEN DUTE?	KULTURA-ZERBITZUAK	ZER HORNITZEN DUTE?
Elikagaiak 	Landaketetan hainbat elikagai mota aurki daitezke (perretxikoak, basafruituak...), bai animaliek bai gizakiok jateko.	Klima erregulatzea 	Baso-landaketak garrantzi handiko karbono-hustulekuak dira. Zuhaitz-errezelak, bestalde, tenperatura murrizten du. Dena dela, zerbitzu hori desagertu egiten da baso-landaketa mozten denean.	Aisialdiko jarduerak 	Baso-landaketetan, aisialdiko jarduera ugari egin daitezke, basafruituak bildu, perretxikotara joan, ehiza, mendibultak..
Ur geza 	Sustraiei esker, uraren elementu kutsatzaileak iragazten dira. Dena dela, zenbait espeziek beren ur kantitatea murriz dezakete, oso azkar hazten baitira.	Airearen kalitatea erregulatzea 	Landarediak eta lurzoruko beste zenbait organismok aireko elementu kutsatzaileak atxikitzen dituzte. Dena den, zenbait lanetan makinak erabiltzeak kutsadura eragin dezake, eta landaketa mozten denean, zerbitzu hori desagertu egin daiteke.	Jakintza zientifikoa 	Baso-landaketetan ikerketa-lan ugari egin dira; askotan, ikerketa-lan horien helburua landaketen errentagarritasuna izaten da.
Lehengai biotikoak 	Landaketen ustiaketa dela tarteko, zenbait material eskura ditzakegu, hala nola zura (eraikuntzarako), papera, altzariak, etab.	Ura erregulatzea 	Landarediak atmosferan den ura erregulatzen du, ebapotranspirazioaren bitartez. Lurzoruaren egitura ere sendotzen du, azaleko isurketak erregulatuz; dena dela, lurzoruak trinkotzen direla eta, uraren infiltrazioa eta akuiferoak berriz betetzeko aukera nabarmen jaisten da.	Ingurumen-heziketa 	Gurean baso-landaketek zernolako garrantzia izan duten ondo azaltzen dute Anduezako zurari buruzko interpretazio-zentroan.
		Higadura kontrolatzea 	Landarediak eta materia organikoak lurzoruaren egitura sendotzen dute, eta azaleko isurketak erregulatzen, bai eta lurzoruaren higadura kontrolatzen ere. Zerbitzu hau, baina, galdu egiten da mozketa-lanak egiten direnean.		
Energia berriztagarria 	Ekosistema hauetan lortutako biomasa energia-iturritzat erabiltzen da.	Lurzoruaren emankortasuna 	Basoak garrantzi handiko mantenu-gai-iturriak dira, materia organiko ugari ematen baitute. Zerbitzu hau, baina, galdu egiten da mozketa-lanak egiten direnean.		

HORNIDURA-ZERBITZUAK	ZER HORNITZEN DUTE?	ERREGULAZIO-ZERBITZUAK	ZER HORNITZEN DUTE?	KULTURA-ZERBITZUAK	ZER HORNITZEN DUTE?
		<p>Naturako nahasketak erregulatzea</p> 	<p>Landarediak urari eutsi eta haren isuria mantsotzen du, eta horrek, infiltrazioa errazteaz batera, euri handiko sasoieta ibaiak gehiegizko urik ez izatea eta uholdeen eragina arintzea dakar. Haize-babes modura ere erabili ohi da landaredia. Dena dela, zerbitzu hau galdu egiten da, landaketa moztzen denean. Horrez gain, landaketen arteko homogeneotasunak areagotu egiten du eremu hauetan suteak izateko arriskua.</p>	<p>Identitate kulturala eta toki batekoa izatearen sentipena</p> 	<p>Baserri-giroko kultura eta kirolak oso lotuta daude ekosistema hauekin.</p>
<p>Sendagai naturalak printzipio aktiboak</p> 	<p>Zenbait espezie usain-belar nahiz sendabelartzat erabiltzen dira, hala nola eukalipto.</p>				
		<p>Polinizazioa</p> 	<p>Ekosistema hauetan espezie ugari daude, eta horri esker, polinizazio-prozesuetan elikagai ugari izaten da.</p>		