

LABORE-SOROAK

DEKRIBAPENA

Hauek dira gure lurraldeko monokultibo nagusiak: zerealak, patata, bazka-laboreak eta baratzeak produktuak eta fruta-arbolak.

Hala, 13.750 ha mahastizaintzarako erabiltzen dira, mahatsarekin ardoa egiteko, eta 307 ha, berriz, oliben laborantzarako (batez ere, olio egiteko erabiltzen dira olibak).

Baratzeak eta mintegiak nekazaritza-lurren eremu txikiak dira; normalean ez dira azalera handikoak izaten, eta lurralde osoan sakabanaturik daude.

Baratzeak elikagaiak hornitzeko erabiltzen dira batez ere. Normalean, jatorri exotikoko espezieak landatzen dira haietan, eta, batzuetan, belar txarrak esaten zaien espezieak ere hazten dira.

Mintegietan, berriz, elikagaiez gain (frutak eta barazkiak), apainketarako landareak eta zurgaiak ere ekoitz daitezke.



Monokultibo intentsiboak



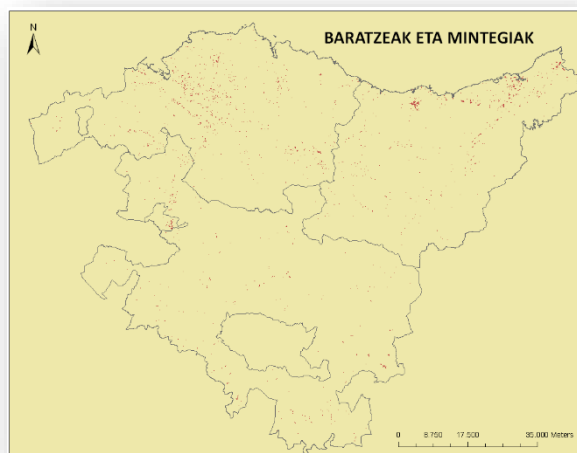
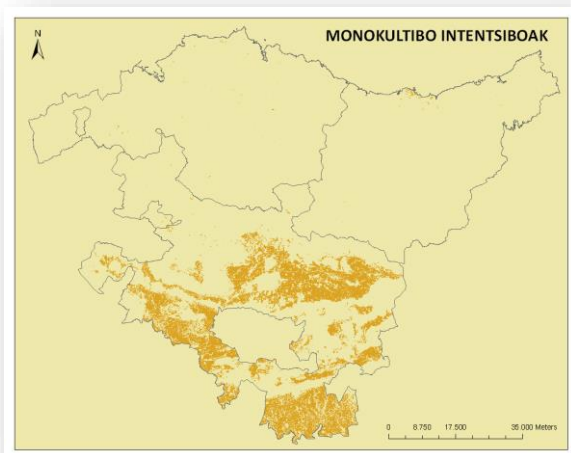
Baratzeak Altzan

EUNIS HABITATAK




EUNIS KODEA	EUNIS Habitata
FB.4	Mahastiak
G2.91	Olibadiak
I1.1	Monokultibo intentsiboak
I1.1(X)	Lurzoru hareatsuetako monokultibo intentsiboak
I1.5	Lur goldatu biluziak edo lugorriak
I1.1(X)	Lurzoru hareatsuetako monokultibo intentsiboak
I1.2	Baratzeak eta mintegiak







BANAKETA

Monokultibo intentsiboek 79.747 ha-ko azalera hartzen dute; hau da, EAEko azaleraren % 11,03. Baratzeek eta mintegiek 3.576 ha-ko azalera; hau da, EAEko azaleraren % 0,49.



EMANDAKO ZERBITZUAK

HORNIDURA-ZERBITZUAK	ZER HORNITZEN DUTE?	ERREGULAZIO-ZERBITZUAK	ZER HORNITZEN DUTE?	KULTURA-ZERBITZUAK	ZER HORNITZEN DUTE?
<p>Elikagaiak</p> 	<p>Labore-soroetan hainbat elikagai aurki daitezke: zerealak, barazkiak, ardoa, fruta...</p>			<p>Aisialdiko jarduerak</p> 	<p>Lurralde honetako zenbait mahastitan, bertako upeltegieta bidai gidatuak egin daitezke.</p> <p>Baratza gizarteko partetzat hartzen da; aisialdiko jardueratzat, sarri.</p>
				<p>Jakintza zientifikoa</p> 	<p>Labore-soroetan ikerketan ugari egiten dira; askotan, ikerketa-lan horien helburua laboreen errentagarritasuna izaten da.</p>
				<p>Ingurumen-heziketa</p>	<p>Interpretazio-zentro eta ekomuseoen bitartez, ekosistema hauei buruzko ingurumen-heziketa eskaintzen da;</p>

HORNIDURA-ZERBITZUAK	ZER HORNITZEN DUTE?	ERREGULAZIO-ZERBITZUAK	ZER HORNITZEN DUTE?	KULTURA-ZERBITZUAK	ZER HORNITZEN DUTE?
					Astigarragako Sagardoaren Museoan, esate baterako.
				Jakitura tradizionala 	Lurralde hau tradizionalki ustiatu izana estu lotuta dago euskal baserriak egon izan direneko landazabalarekin; izan ere, landazabalak erruz ustiatu izan dira, eta ustiatze-lan horietako batzuen ondorioz, gainera, labelak ere eman izan dituzte.
Energia berriztagarria 	Labore-soro hauen hondakinak eta zenbait hazitatik ateratako olioak bioerregai modura erabil daitezke.			Paisaien estetikaz gozatzea 	Arrazoi estetikoak direla tarteko, eta sormen-iturri ere badirela eta, baserri-giroko zenbait paisaia oso atseginak dira.
Gene-gordailua 	Dibertsitate genetiko handiko espezie autoktono ugari daude, nekazariak berek denboraren joanean aukeratuak.			Identitate kulturala eta toki batekoa izatearen sentipena 	Lurralde honetako identitate kulturalarekin estu-estu lotuta dago bertako nekazaritza. Herrietako azoketan, bertako produktuekin egindako mota guztietako elikagaiak dasta daitezke.
Sendagai naturalak printzipio aktiboak 	Zenbait espezieetatik senda-olioak atera daitezke, edo zuzenean sendabelarrak landatu.				
		Polinizazioa 	Polinizazioa nolakoa den, halakoxeak izaten dira labore-soroak.		