

MEATZE ETA HARROBIK

DESKRIBAPENA

Jatorri geotikoko materialak erazten diren eremuei esaten zaie industria-erazketarako eremu. Hau da, meatzeak eta harrobiak. Material horiek batez ere eraikuntzarako erabiltzen dira (kareharriak, tuparriak, marmolak, granitoak, arbelak, etab.). Gure lurraldean, gaur egun lanean ari diren harrobiak 1.526 ha hartzen dituzte, eta jada bertan behera utzita dauden 2.801 harrobi eta meatzeek, berriz, 620 ha-ko lurzorua hartzen dute.



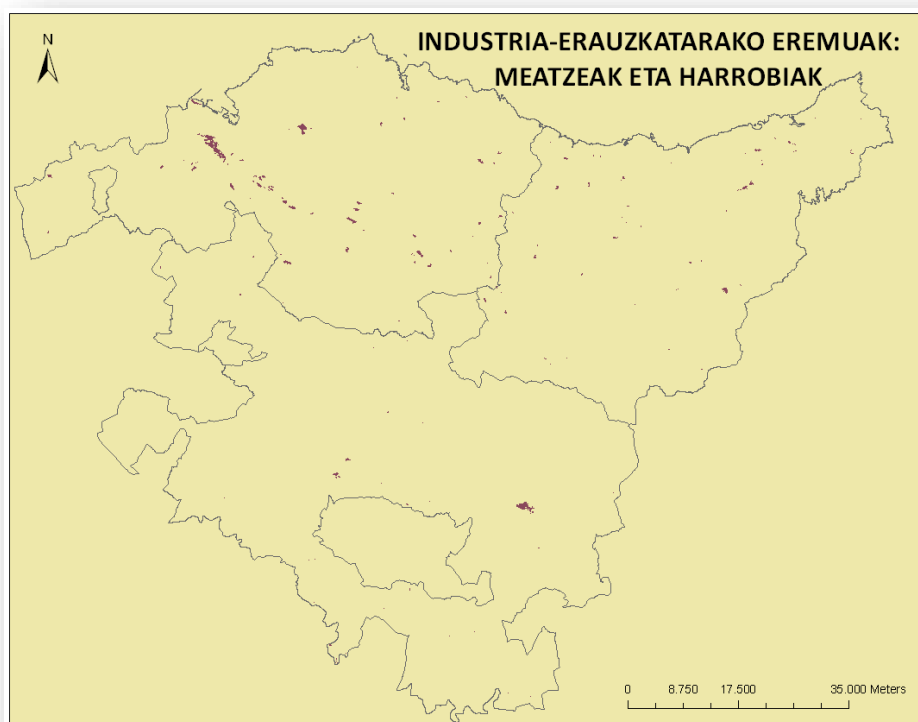
Orozkoko harrobia

EUNIS HABITATAK



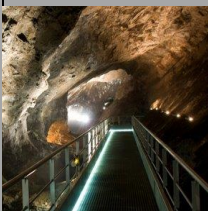


EUNIS KODEA	EUNIS Habitata
J3.2	Harrobiak eta erazketa-eremuak (aire zabalekoak)
J3.3	Bertan behera utzitako erazketa-eremuak

BANAKETA

Unitate horrek 2.146 ha-ko azalera hartzen du; hau da, EAEko azaleraren % 0,30.



EMANDAKO ZERBITZUAK

HORNIDURA-ZERBITZUAK	ZER HORNITZEN DUTE?	ERREGULAZIO-ZERBITZUAK	ZER HORNITZEN DUTE?	KULTURA-ZERBITZUAK	ZER HORNITZEN DUTE?
				Aisialdiko jarduerak 	Bertan behera utzitako meatze eta harrobiak leku bikainak dira eskalada edo mendi-ibiliak egiteko; horren eredu ditugu Atxarteko harrobiak, besteak beste. Gainera, garrantzitsuak dira geoturismo iraunkorarako.
				Jakintza zientifikoa 	Ekosistema hauetan ezagutza zientifikoa landu eta garatu daiteke: batetik, oraindik zabalik dauden meatze eta harrobietan, lanari etekin handiagoa ateratzeko; eta bestetik, bertan behera utzitakoetan, zaharberritze-lanei ekiteko.
				Ingurumen-heziketa 	Gure lurraldean meatze eta harrobiek zer-nolako garrantzia izan duten, horixe irakasten da interpretazio-zentroetan. Adibidez: Zeramikaren Museoa; Euskal Eltzegintza Tradizionalaren Museoa, Euskal Herriko Meatzaritzaren Museoa; Museum Cemento Rezola; Peñas Negras Ingurumen Interpretazioko Zentroa; Arditurri; etab.
Lehengai geotikoak 	Harkaitzetatik material ugari lor daitezke, eta zenbait gauzatarako erabili: industriarako, hornidurak lortzeko, kareharria, tuparria, granittoa nahiz buztina egiteko, etab.			Jakituria tradizionala 	Gurean oso antzinatek erabili izan diren materialak ateratzen dira ekosistema hauetatik, eta zenbait jardueratan erabiltzen, hala nola buztzingintzan, meatzaritzan, etab.
				Paisaien estetikaz gozatzea	Ekosistema hauek kultur ondare aberatsa eta interesgarria eskaintzen dute: paisaia bereziak meatze-

HORNIDURA-ZERBITZUAK	ZER HORNITZEN DUTE?	ERREGULAZIO-ZERBITZUAK	ZER HORNITZEN DUTE?	KULTURA-ZERBITZUAK	ZER HORNITZEN DUTE?
					ondarearekin edo arkeologiko-industrialia ondarearekin oso garrantzitsuak ikuspuntu estetiko batetik.
				<p>Identitate kulturala eta toki batekoa izatearen sentipena</p> 	<p>Meatze inguruetako kultura eta kirolak oso lotuta daude ekosistema hauekin.</p> <p>Adibidez: harrijasotzaileak, harri-zulatzaileak, etab.</p>