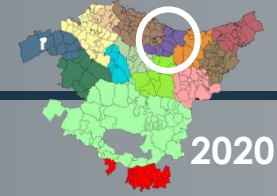


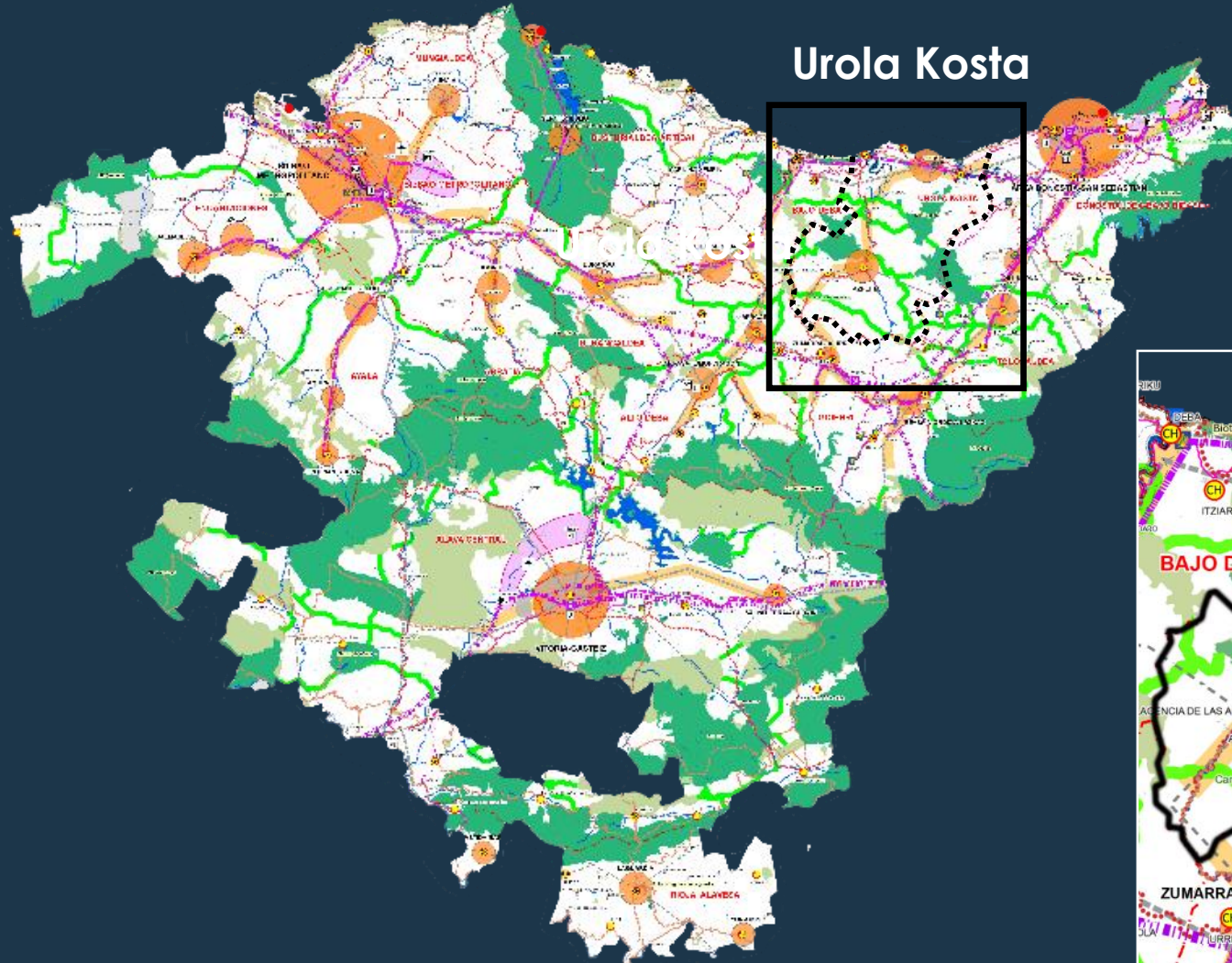
<b>ESPEDIENTEA</b>	OT-009/20-PTP-MEM
<b>EXPEDIENTE</b>	
<b>TXOSTENA</b>	<b>Lurralde Plangintzaren eta Hiri Agendaren Zuzendaritza</b>
<b>PONENCIA</b>	Dirección de Planificación Territorial y Agenda Urbana
<b>GAIA</b>	<b>Urola Kostako eremu funtzionaleko Plan Partzialaren jarraipen-memoria</b>
<b>ASUNTO</b>	Memoria de seguimiento del Plan Territorial Parcial del área funcional de Urola Costa
<b>EREMUA</b>	<b>Urola Kostako eremu funtzionala</b>
<b>ÁMBITO</b>	Área Funcional de Urola Costa



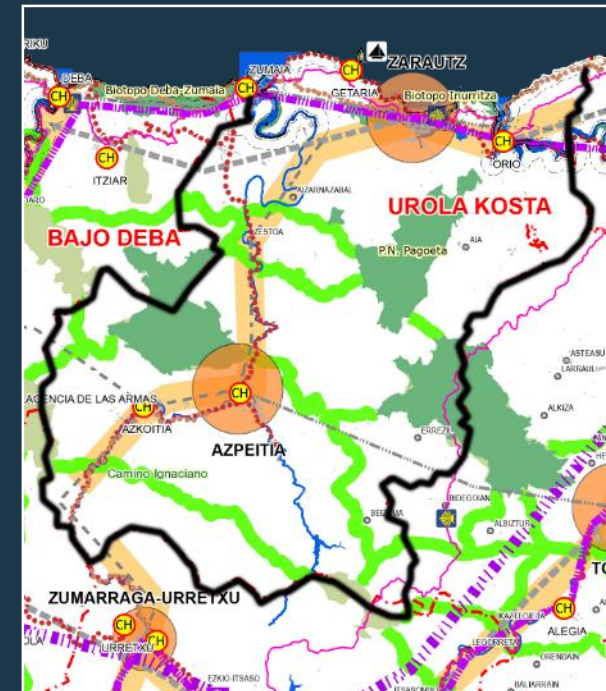
2020



## LURRALDEAREN ANTOLAMENDURAKO GIDALERROAK DIRECTRICES DE ORDENACIÓN TERRITORIAL

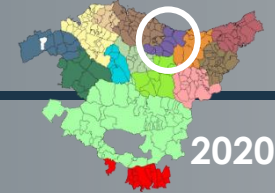


Urola Kosta

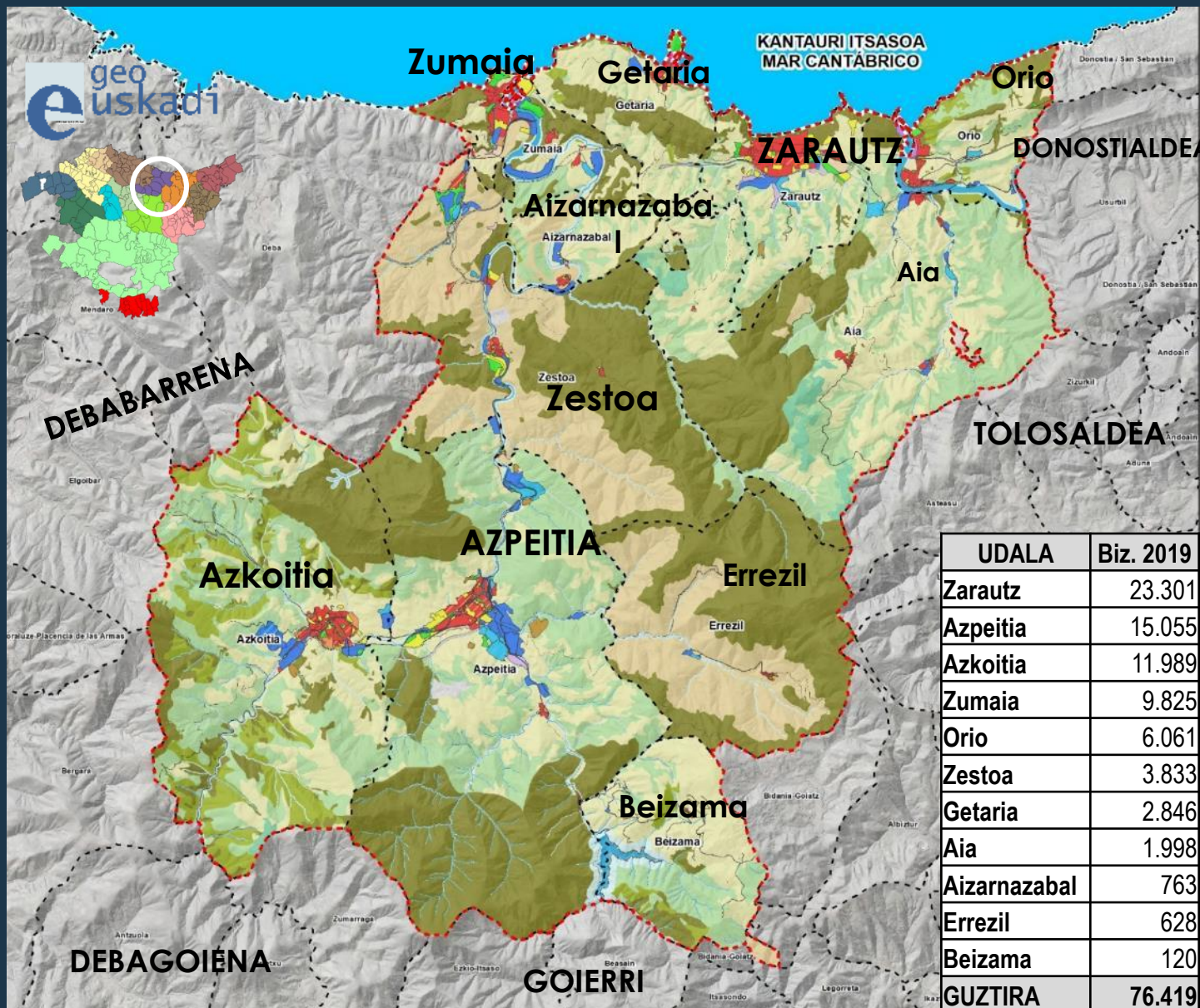


32/2006 Dekretua, otsailaren 21ekoa, Zarautz-Azpeitia  
(Urola Kosta) -ko Lurralde Plan Partziala onartzen duena.





**U** UDALPLAN 2020



HIRIGINTZA-PLANGINTZAREN ARABERAKO ZONAKATZEA  
 ZONIFICACIÓN SEGÚN PLANEAMIENTO URBANÍSTICO

- Oinarritako Azpiegituren Sistema Orokorra** Sistema General de Infraestructuras Básicas
- Ekipamendueen Sistema Orokorra** Sistema General de Equipamientos
- Gune Libreren Sistema Orokorra** Sistema General de Espacios Libres
- Egokitarako Lurzoru / Suelo Residencial**
  - Hiri-Lurzoru Finkatua Urbano Consolidado
  - Finkatu Gabeko Hiri Lurzoru Urbano No Consolidado
  - Sektoretzatikako Lurzoru Urbanizagaria Urbanizabile Sektoriazo
  - Sektoretzatikako Gabeleko Lurzoru Urbanizagaria Urbanizabile No Sektoriazo
  - Landa Oinezko Lurzoru Urbanizagaria Naldioak ezarriak en S.N.U.
- Ekonomia-Jardueretarako Lurzoru / Suelo de Actividades Económicas**
  - Hiri-Lurzoru Finkatua Urbano Consolidado
  - Finkatu Gabeko Hiri Lurzoru Urbano No Consolidado
  - Sektoretzatikako Lurzoru Urbanizagaria Urbanizabile Sektoriazo
  - Sektoretzatikako Gabeleko Lurzoru Urbanizagaria Urbanizabile No Sektoriazo
  - Portu eta Aeroportuak Puertos y Aeropuertos
  - Ekonomia-Jardueretarako Lurzoru Urbanizagaria Actividades Econ. en S.N.U.
- Lurzoru Urbanizagaria / Suelo No Urbanizable**
  - Baberru Berria Especial Protección
  - Inguizgaitzen Hobekuntza Mejora Ambiental
  - Bosoa Bosca
  - Nekazaritza eta Abeltzaintza Agropastoraria y Campesina
  - Medio Larreak Páramo Montano
  - Erabilera Zehaztu Gabe Sin Vocación de Uso Definido
  - Lurzoruko Urten Batasuna Protección de Aguas Superficiales
  - Ibai Italgaien Cascañ Fluvial
  - Bideak Vías
  - Portuak Puertos
  - Aeroportuak Aeropuertos
  - Trenbideak Ferrocarril
  - Abiezko Handiko Trenaren Erreserba Reserva Tren Alta Velocidad
  - Erreusketak Jarduerak Actividades Extractivas

UDALA	Biz. 2019
Zarautz	23.301
Azpeitia	15.055
Azkoitia	11.989
Zumaia	9.825
Orio	6.061
Zestoa	3.833
Getaria	2.846
Aia	1.998
Aizarnazabal	763
Errezil	628
Beizama	120
<b>GUZTIRA</b>	<b>76.419</b>

- MUGAK / LIMITES**
- Lurzoruko Historikoen Muga Limite Territorios Históricos
  - Eremu Funtzionaleko Muga Limite Área Funcional
  - Udaltzen Muga Limite Municipal

**ELUSKO JAURLARITZA** **GOBIERNO VASCO**

LEGIARLOA: 2019ko azararen 14ko Lege Organikoa (LOE) / LEY ORGANICA 14/2019

EREMU FUNTZIONALEKO PLAN PARTZIALAREN JARRAIPIEN-MEMORIA / MEMORIA DE SEGUIMIENTO DEL PTP DEL AREA FUNCIONAL DE UROLA KOSTA

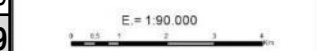
Diruzioa: 2019ko azararen 14ko Lege Organikoa (LOE) / LEY ORGANICA 14/2019

Diruzioa: 2019ko azararen 14ko Lege Organikoa (LOE) / LEY ORGANICA 14/2019

**UROLA KOSTAKO EREMU FUNTZIONALEKO LURRALDE PLAN PARTZIALAREN JARRAIPIEN-MEMORIA**

**MEMORIA DE SEGUIMIENTO DEL PTP DEL AREA FUNCIONAL DE ZARAUTZ-AZPEITIA (UROLA KOSTA)**

Udalplan 2019



**P** Indarrean dagoen Lurralde Plan Partzialaren onarpena eta aldaketak  
Aprobación y Modificaciones del PTP vigente

2006

32/2006 Dekretua, otsailaren 21koa,  
Urola Kostako Lurralde Plan Partziala  
onartzen duena.

**ALDAKETAK**

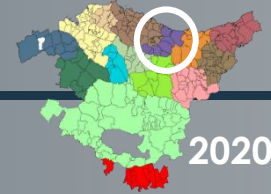
2009

LPPren 1. Aldaketa:  
Trukutxo eta Amue eremuei buruzkoa

2018

LPPren 2. Aldaketa:  
Paisaiaren zehaztapenei buruzkoa





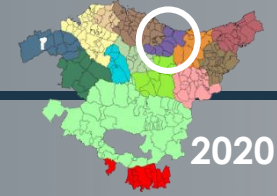
**P** Indarrean dagoen udal planeamendua  
 Planeamiento general municipal vigente

- LPP aurretik onartutako Arau Subsidiarioak
- LPP ondoren onartutako Arau Subsidiarioak
- 2/2006ko Legeari egokitutako Plan Orokor.

AASS: Arau Subsidiarioak  
 HAPO: Hiri Antolatzeko Plan Orokorra

1996	AASS	Zestoa
2000		
2004	AASS	Zumaia
2006	<b>LPP</b>	<b>Urola Kosta</b>
2007	AASS	Azkoitia
2008	AASS	Getaria
2009	HAPO	Zarautz
2010		
2011	HAPO	Orio
2012		
2013	HAPO	Azpeitia
2014		
2015		
2016		
2017		
2018	HAPO	Beizama
2019		
2020	HAPO	Aizarnazabal
2021	HAPO	Errezil





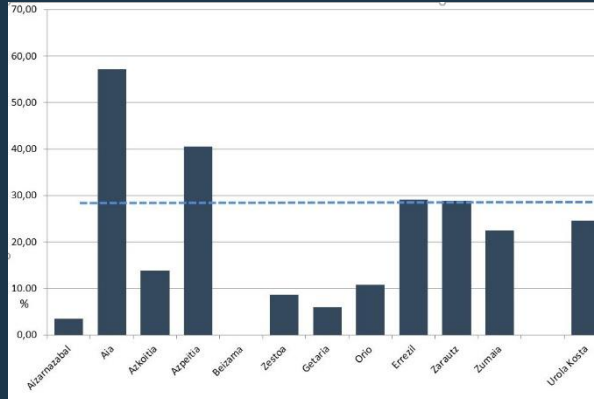
# I

## Udal adierazle nagusiak

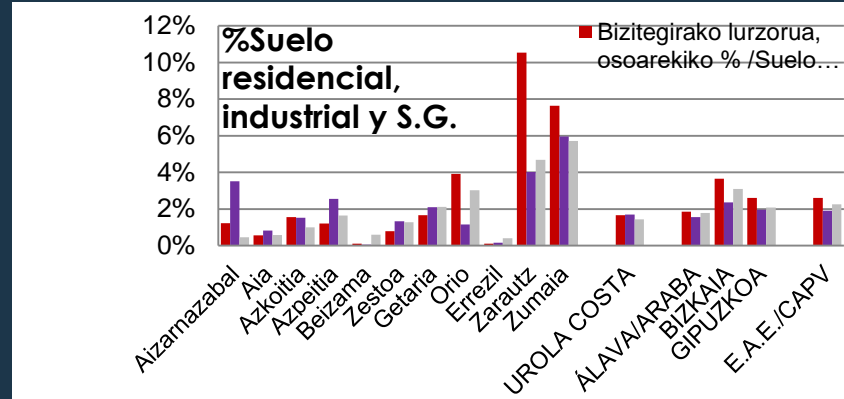
### Principales indicadores municipales



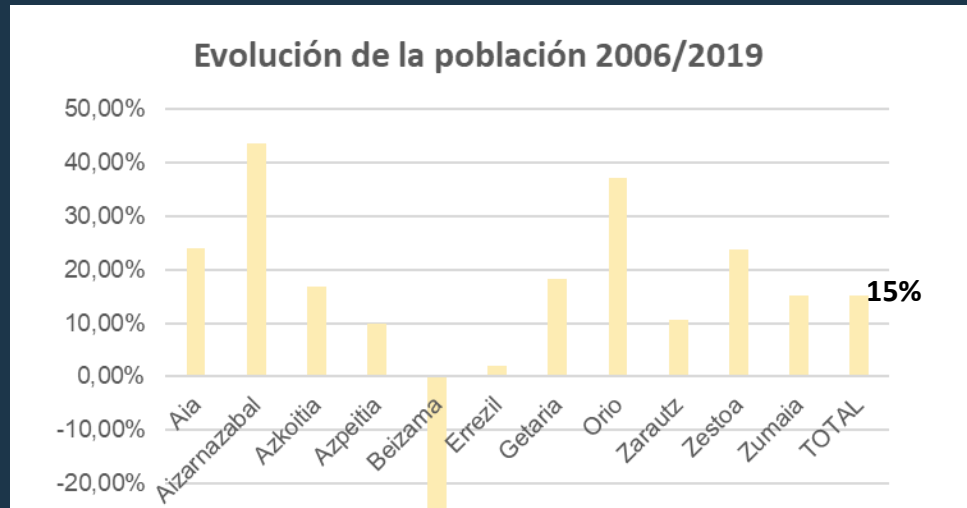
### Hiri eta Urbanizagarri Lurra



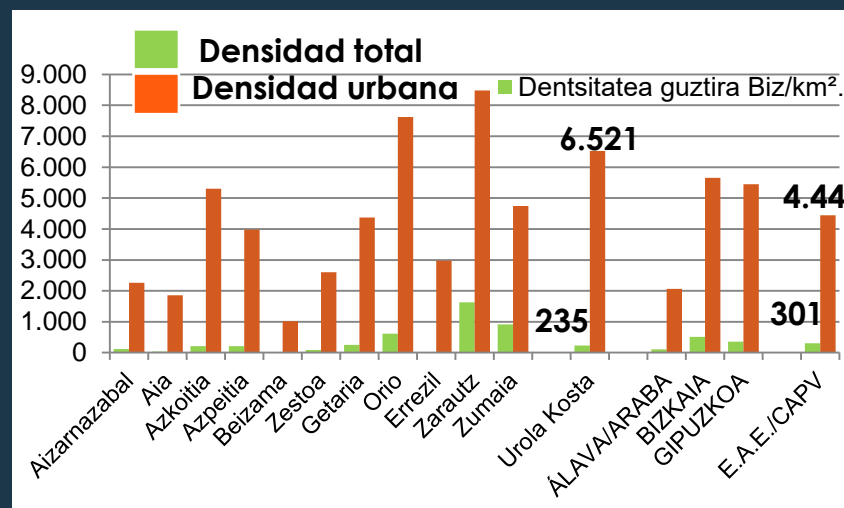
### Etxebizitza eta industriadarako lurzorua

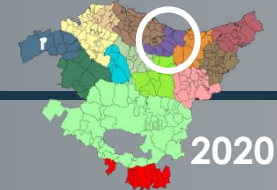


### Biztanle bilakaera (2006/2019)



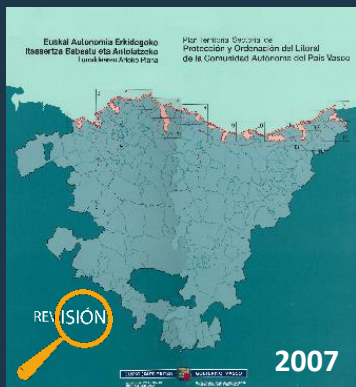
### Biztanle-dentsitatea (orokorra eta hirikoa)



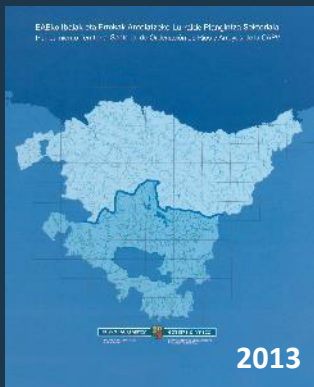


P

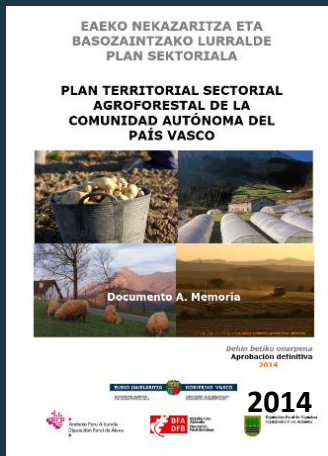
**Onartutako lurralde planeamendu berria**  
 Nuevo planeamiento territorial aprobado



Itsasertza



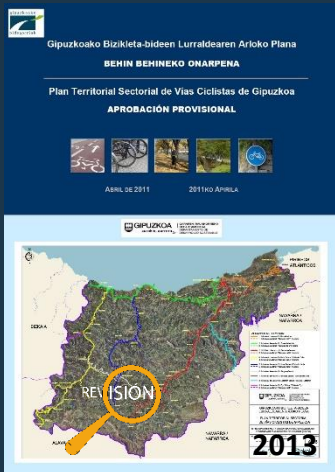
Ibaiak (aldaketa)



Nekazaritza



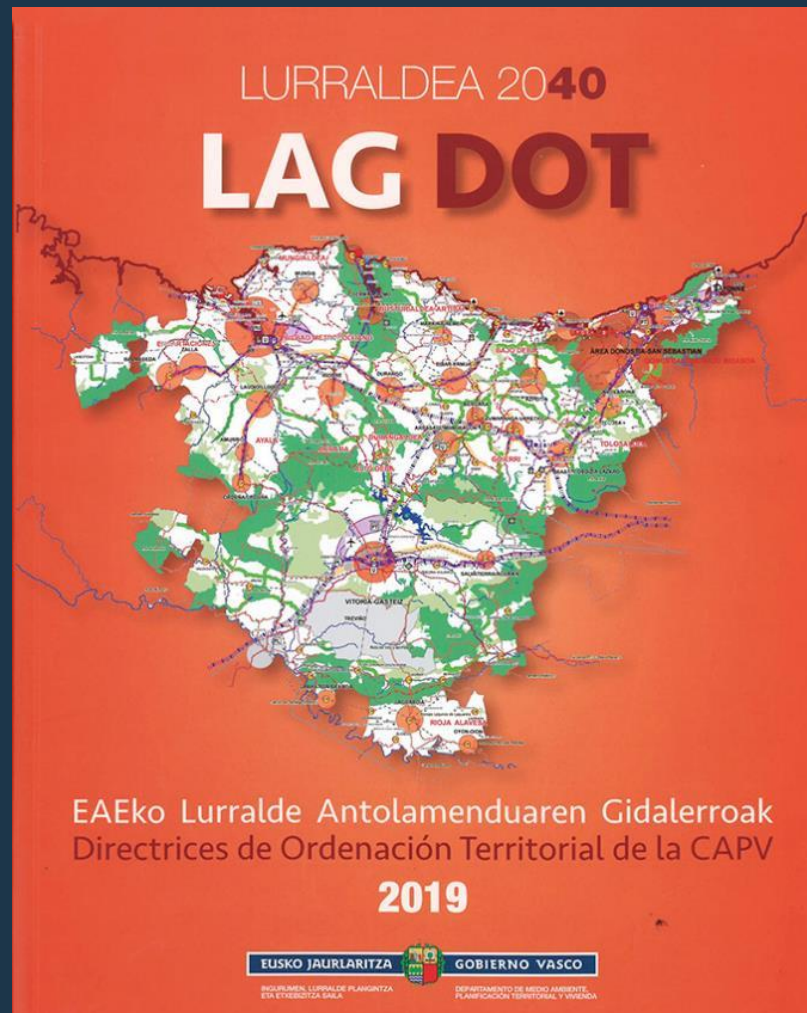
Hiri ondakinak



Bizikleta-bideak



Errepideak



L

## Lurralde plangintzan eraginak sortzen dituen onartutako lege eta arau berriak

Nueva legislación aprobada con incidencia en la planificación territorial

### Lurzorua

2/2006 Legea,  
ekainaren 30koa,  
lurzorua eta  
hirigintza

### Itsasertza

2/2013 Legea,  
maiatzaren 29koa,  
itsasertzaren  
babestari eta modu  
iraunkorrean  
erabiltzeari buruzkoa

### Paisaia

90/2014 Dekretua,  
ekainaren 3koa,  
EAEko paisaia  
babestu, kudeatu  
eta antolatzeari  
buruzkoa.

### Etxebizitza

3/2015 Legea,  
ekainaren 18koa,  
Etxebizitza

### Ibaiak

1/2016 Errege  
Dekretua,  
urtarrilaren 8koa,  
Plan Hidrologikoak  
berrikusten  
dituena.

### Turismoa

13/2016 Legea,  
uztailaren 28koa,  
EAEko  
Turismoa

### Portuak

2/2018 Legea,  
ekainaren 28koa,  
EAEko Portuena eta  
Itsas Garraioa

### Energia

4/2019 Legea,  
otsailaren 21koa,  
EAEko  
Jasangarritasun  
Energetikoari  
buruzkoa

### Ondarea

6/2019 Legea,  
maiatzaren 9koa,  
Euskal Kultura  
Ondarearen

### Merkataritza

10/2019 Legea,  
ekainaren 27koa,  
merkataritza-gune  
handiak  
antolatzea

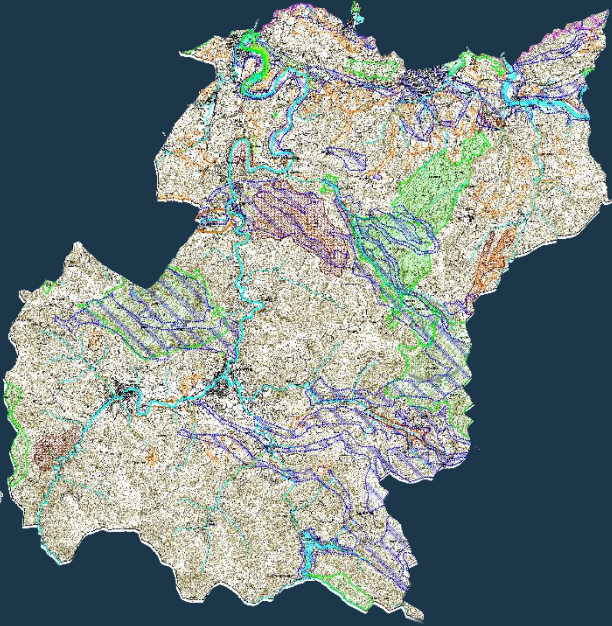




## LPP. Lurralde eredua definitzen duten irizpide eta helburu nagusiak

PTP. Criterios y objetivos de los elementos que definen el modelo territorial

### 1. Ingurune Fisikoa.

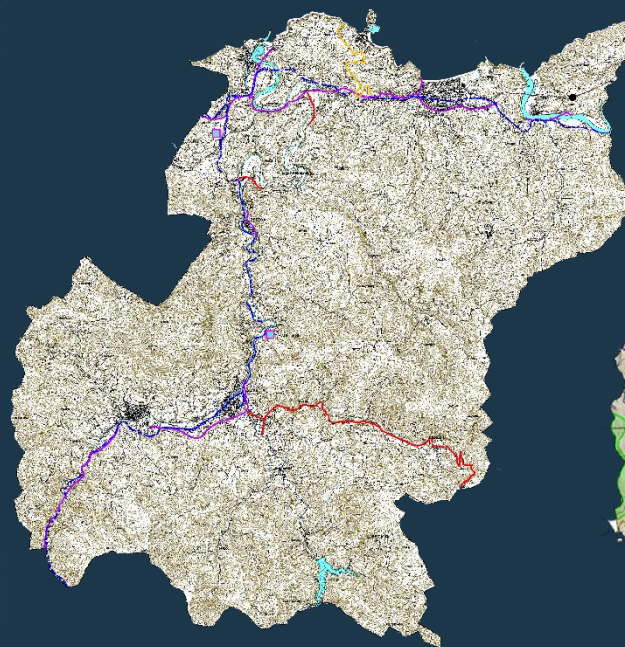


#### Interes-eremuak

#### Ámbitos de interés

- Naturala
- Nekazaritzaren aldetik
- Hidrologikoa
- Geologiko-geomorfologikoa
- Arkeologikoa
- Helburu eta proposamenak

### 2. Azpiegiturak

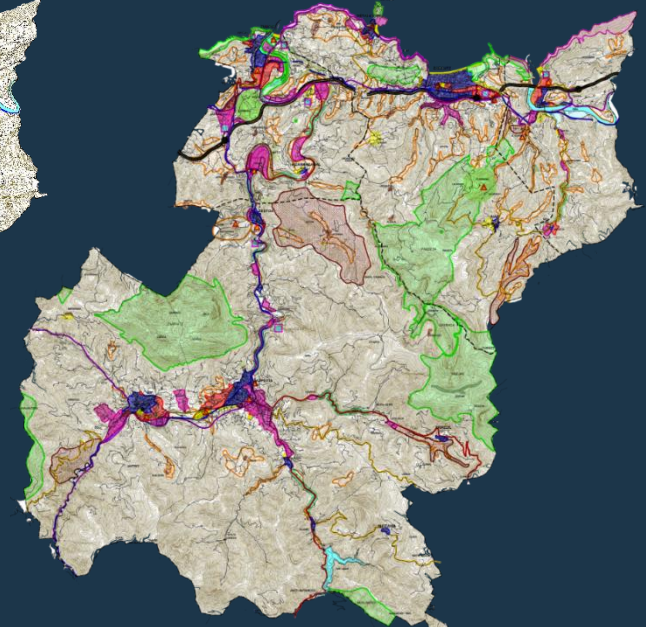


#### Azpiegiturak

#### Infraestructuras

- Garraio-azpiegiturak
- Zerbitzu-azpiegiturak

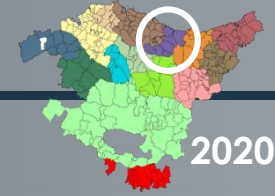
### 3. Hiri-kokaguneak



#### Hiri-kokaguneak

#### Asentamientos urbanos

- Lehentasunez garatu beharreko eremuak
- Bizitegien kuantifikazioa
- Jarduera ekonomikoetarako
- Ekipamenduak
- Hiri-inguruko parkeak



2020

N

## Ingurune fisikoa eta azpiegitura berdea

Medio físico e infraestructura verde

ZEC 2012- Kontserbazio Bereziko Zonaldeen izendapenak :

1. Izarraitz (ES21200003)
2. Pagoeta (ES21200006)
3. Hernio-Gazume (ES21200081)
4. Garate-Santa Barbara (ES2120007)

ZEC

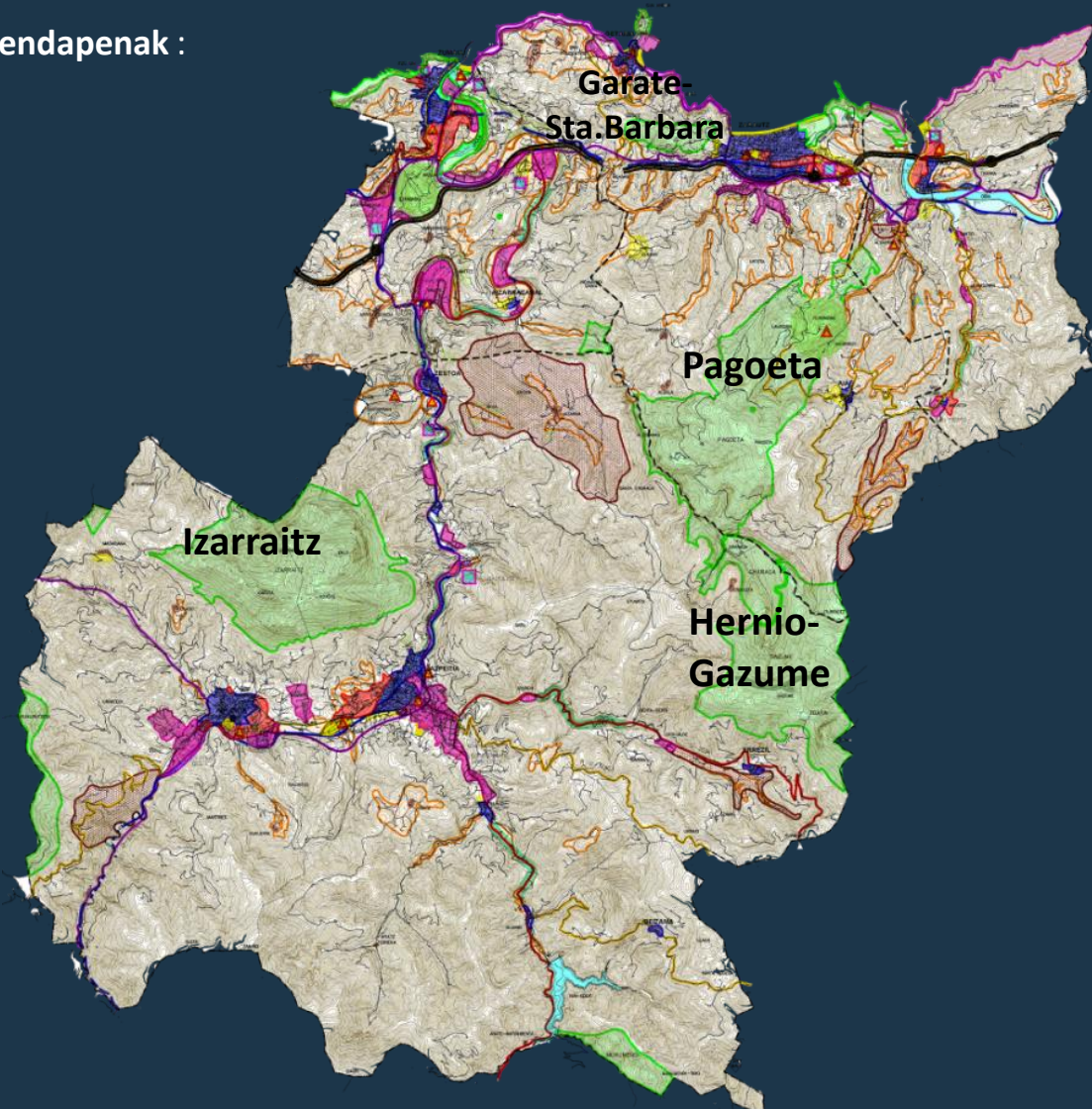
Ingurune hidrikoari lotutako Kontserbazio Bereziko Zonaldeak:  
Atlantikoazko zonalde biografikoaren hamalau ibai eta estuarioak (Urola eta Iñurritza)

2012: Izendapena

2015: Arau orokorren onarpena

PORN

2019- PORN eta Babes Biotopo gisa izendapena:  
Deba-Zumaia itsasertzaren zatia



N

## Ingurune fisikoa eta azpiegitura berdea

Medio físico e infraestructura verde

DOT

Lurralde Antolamenduaren Gidalerroei (LAG) egokitzea:

Arautegiaren 4. artikulua:

Azpiegitura berdea eta ekosistemen zerbitzua

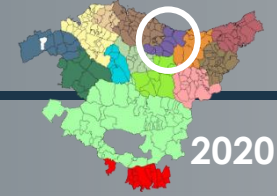
- Korredore ekologikoak
- Klima-aldaketari buruzko arriskuak, etab

PTS

- Itsasertza babesteko Lurraldearen Plan Sektoriala (LPS)

- Nekazaritzako eta basozaintzako LPS

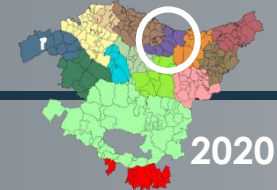




**H** Hiri habitata  
 Hábitat urbano

Lurralde Plan Partziala (LPP) indarrean egon den bitartez, hiri-planeamenduaren garapena





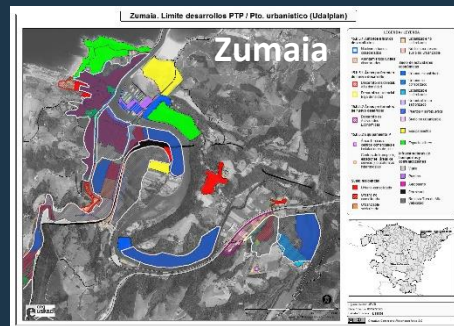
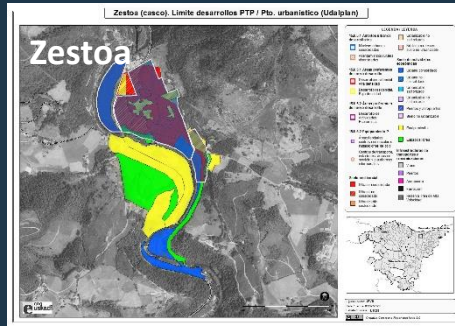
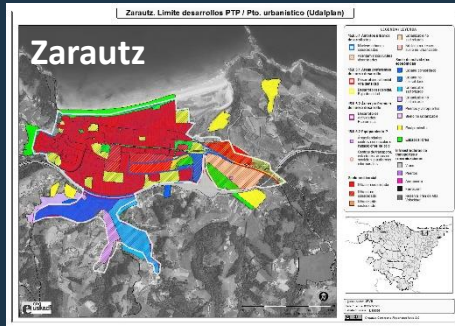
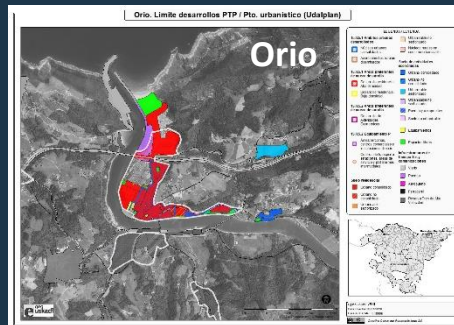
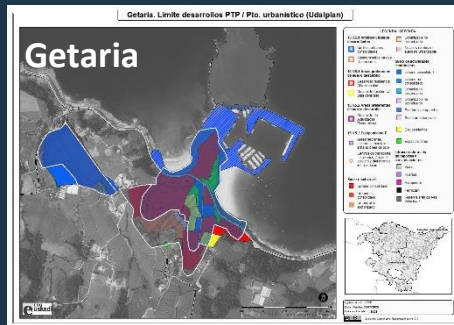
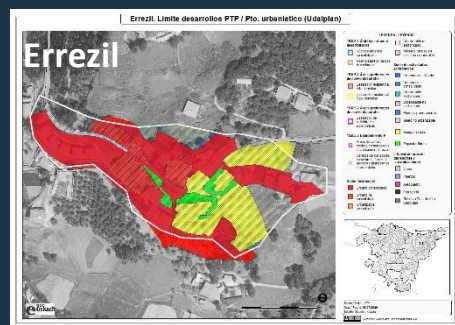
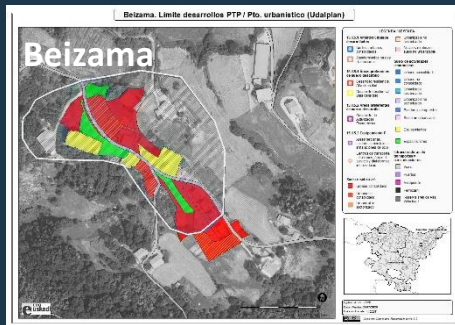
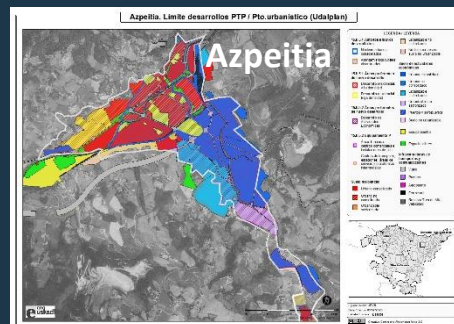
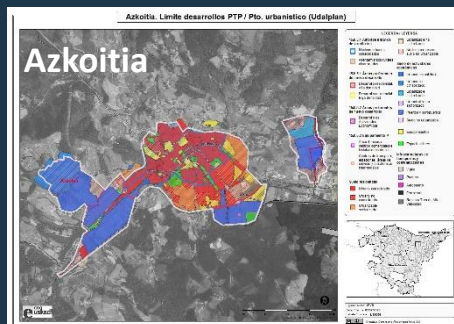
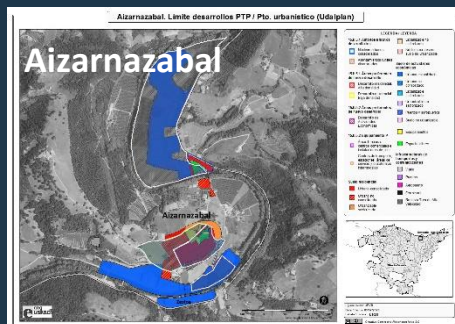
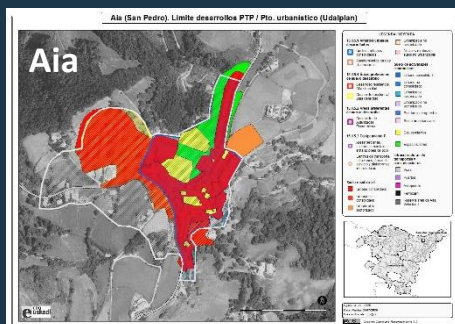
2020

**H** Hiri habitata  
 Hábitat urbano



UDALPLAN

Hiri planeamenduaren garapena, LPP-ko lehentasunezko garapen eremuei dagokienez



H

## Hiri habitata

Hábitat urbano

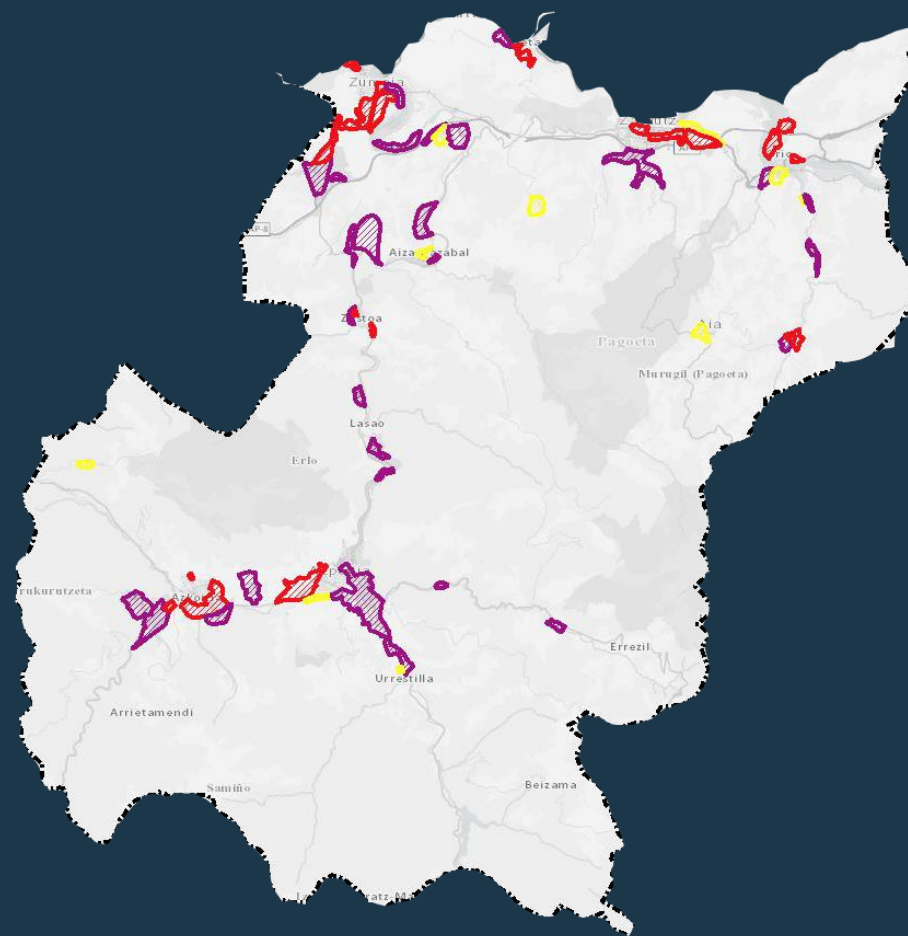
DOT

Lurralde Antolamenduaren Gidalerroei (LAG)  
egokitzea, hiri habitatari dagokionez

- Hiri-berroneratzea
- Bizitegi kuantifikazioa
- Hiri-hazkundearen perimetroa
- Eraldaketa-ardatzak



## Lurralde Plan Partzialaren arabera lehentasunez garatu beharreko eremuak



M

## Mugikortasuna eta logistika

Movilidad y logística

DOT

Lurralde Antolamenduaren Gidalerroei egokitzea:

Mugikortasuna eta Logistika

500 m

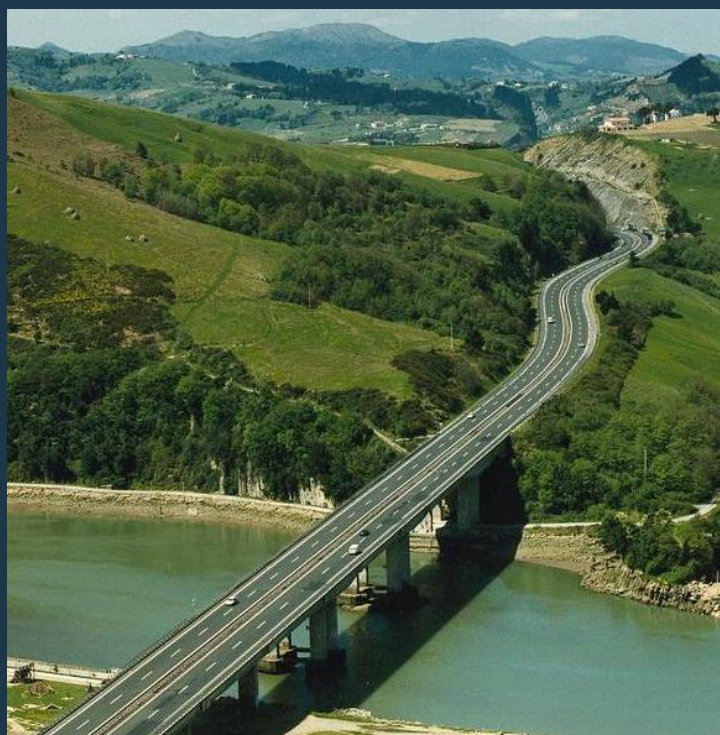
13

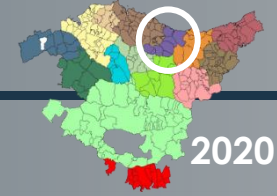
N-240

Vitoria-Gasteiz

- EAEko hirugarren errepideen Plan Orokorra

- Gipuzkoako bizikleta bideen Lurralde Plan Sektoriala





R

## Baliabideen kudeaketa iraunkorra

Gestión sostenible de los recursos

DOT

LAG-ari egokitzea, baliabideen kudeaketa jasangarriaren arloan:



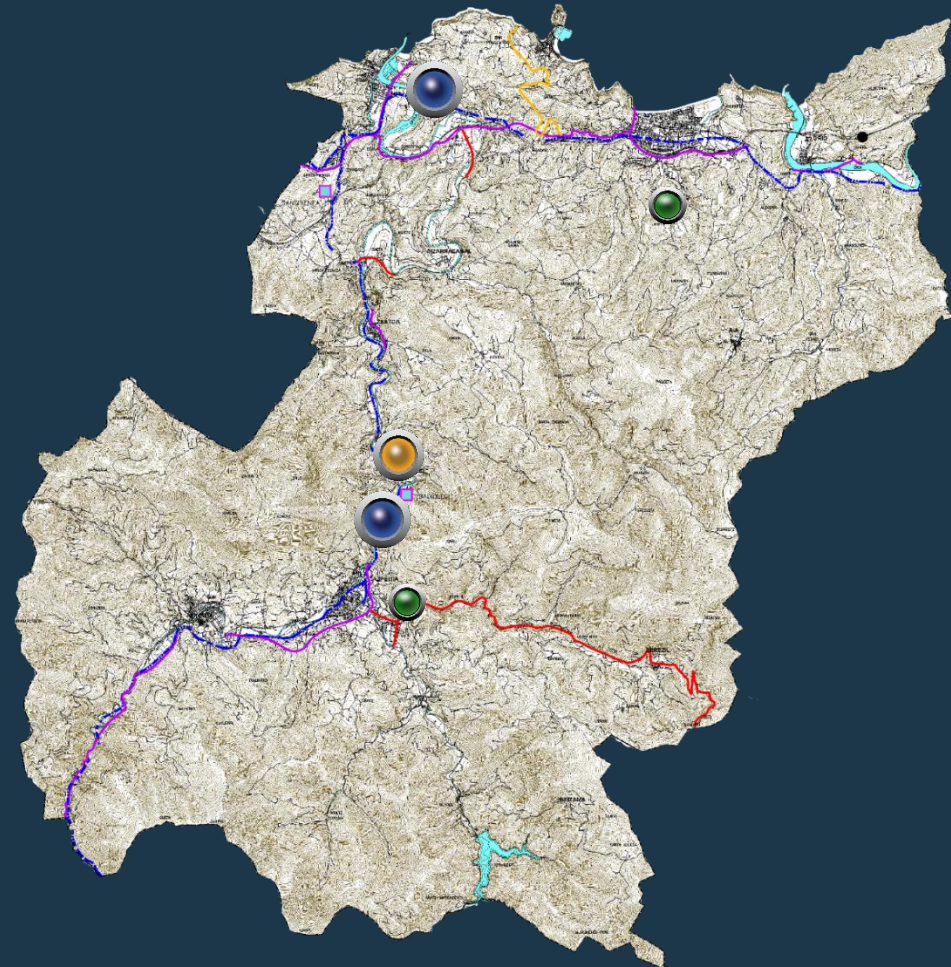
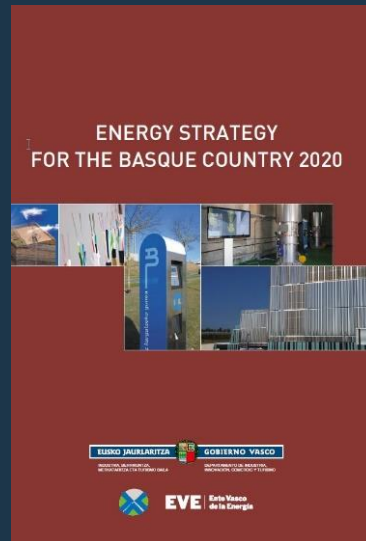
Ura



Energia



Economia circularra

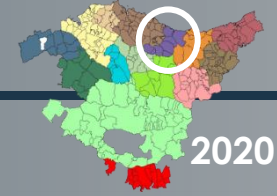


PTS

Gipuzkoaren hondakinei buruzko LPS





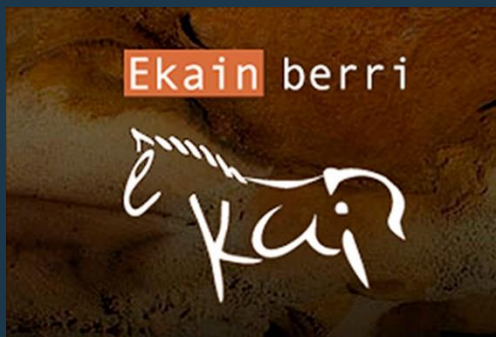


K

**Paisaia, kultura eta natura ondarea; eta baliabide turistikoak**  
Paisaje, patrimonio cultural y natural; y recursos naturales



132/2018 Dekretua  
LPPren aldaketa, Paisaiaren ezarpenei dagokionez



Z

## Zeharkako gaiak

Cuestiones transversales

### Irisgarritasun unibertsala

Accesibilidad universal



### Genero ikuspegia

Perspectiva de género



### Klima aldaketa

Cambio climático



### Osasuna

Salud



### Euskara

Euskera



100  
EUSKARA EHUNTZEN  
euskaltzaindia

### Lurraldeen arteko erlazioa

Interrelación territorial



C

## Konklusioak Conclusiones

### Lurralde Eredua

#### Modelo Territorial

1. LPP lurralde eredua, LAGekin eta indarrean dagoen lurralde planeamenduekin bat dator.
2. Beharrezkoa litzateke, eredua gai hauei buruz egokitzea:
  - a) LAGen helburu eta gidalerroak
  - b) Onartutako planeamendu sektoriala eta legeak

### Ingurune fisikoa-azpiegitura berdea

#### Medio físico e infraestructura verde

- DOT** LAG-ari egokitzea:  
Azpiegitura berdea
- PTS** LPS Itsasertza  
LPS Nekazaritza-Basozaintza
- ZEC** Onartutako Babes Bereziko Zonaldeak eta beste babes-araudiak




### Hiri kokaguneak

#### Asentamientos urbanos

- DOT** LAG-ari egokitzea:  
Hiri-habitata
- Hiri-berroneratze
- Bizitegi -kuantifikazioa
- Hiri-hazkundearen perimetrea
- Eraldaketa-ardatzak

### Azpiegiturak, energia eta zerbitzuak

#### Infraestructuras, energía y servicios

- DOT** LAG-ari egokitzea:  
- Mugikortasun eta logistikoa
- Baliabide-kudeaketa jasangarria
-  Ura
-  Energia
-  Ekonomia zirkularra

- PTS** Gipuzkoaren LPS (bizikleta bide)  
Gipuzkoaren LPS (hondakinak)

### Paisaia,ondarea,baiabide turistikoak

#### Paisaje,Patrimonio,recursos turísticos

- DOT** LAG-ari egokitzea:  
- Paisaia
- Ondare kulturala eta naturala
- Baliabide turistikoak

### Zeharkako gaiak

#### Cuestiones transversales

- DOT** LAG-ari egokitzea:  
- Irisgarritasun unibertsala
- Generoaren perspektiba
- Klima-aldaketa
- Osasuna
- Euskera
- Lurraldeen arteko erlazioa