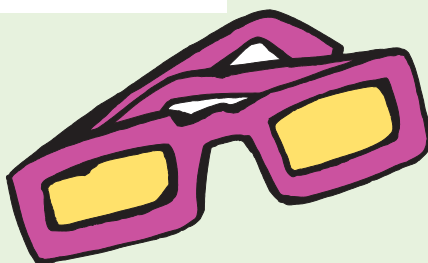




Joango gara basora edo parkera?



HELBURUAK

- Naturarekiko harremanak sorrarazten dituen sentipenak bizitzea.
- Naturak jasaten dituen aldaketei begiratzea.

MATERIALAK

- ◆ Zira edo anoraka, zapatilak, ogi-tartekoa, ura.
- ◆ Betaurreko magikoak.

Jardueraren garapena

Ikastaldea taldeetan banaturik, talde bakoitzak betaurreko kolore bat aukeratuko du taldekideentzat. Guztion artean adostutakoan, marraztu eta margotu egin beharko dituzte. Hortaz, eratu ditugun taldeak beste kolore egongo da gauzak ikusteko.

Aukeratutako lekura iritsita, talde bakoitza leku batean jarri eta isilik egoteko esango diegu. Minutu bat edo bi iraganda, altxatu egingo gara eta, taldeka, zer entzun duten azaltzen saiatuko dira.

Hurrengo urratsa bertan dauden landareak usaindu eta usain atsegina ala desatsegina duten esatea da.

Talde bakoitzak bertako kide bati (txandaka) begiak estali eta zerbait ipini beharko dio eskuan edo bera zuhaitz baten ondora eraman, "itsuak" zer den asma dezan.

Taldekide guztiek, betaurreko magikoak jantzita, gehien gustatu zaiena marraztuko dute.

Ondo legoke kanpoan egindakoa ikasgelan errepikatzea: hainbat soinu aurkeztuz (bereizteko gai diren ikusteko), usainak eta ukimena landuz, etab.