

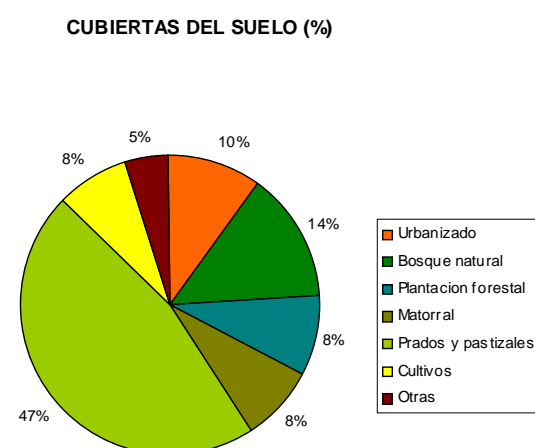
LITORAL DE UROLA KOSTA



Figura 1: Paisaje de campiña atlántica sobre las pendientes suaves del relieve que bordea la costa de Zarautz.

Características distintivas

- El paisaje singular de los acantilados costeros modelados en los materiales del *flysch*.
- El paisaje litoral de campiña atlántica característico de las lomas y montes de la zona, en la que destacan los viñedos destinados a la producción de txacolí.
- El eje de infraestructuras de comunicación que cruza la unidad, formado por la autopista A-8, la carretera nacional N-634 y el ferrocarril de vía estrecha.
- Los núcleos urbanos de Zarautz, Getaria y Zumaia.



- Las cubiertas forestales ocupan poca superficie, menos de una cuarta parte, y los bosques naturales dominan por encima de las plantaciones.
- Los cultivos, principalmente los viñedos, adquieren una extensión importante en relación al resto de unidades de paisaje.
- Los prados y pastizales ocupan casi la mitad de la superficie total del Litoral de Urola Kosta.
- El espacio urbanizado ocupa una superficie significativa sobretodo en relación a otras unidades.

Valores paisajísticos

- Los valores naturalísticos y estéticos de los acantilados costeros, principalmente en el sector costero de Zumaia.
- Los valores ecológicos del biotopo protegido de las dunas de Iñurritza (Zarautz).
- Los valores sociales de las playas de Itzurun y Santiago (Zumaia), Gaztetape y Malkorbe (Getaria), Zarautz (Zarautz) y Antilla (Orio).
- Los valores estéticos del paisaje de campiña atlántica, un mosaico formado por viñedos, prados, setos y bosques.
- Los valores históricos de palacios y casas-torre como el palacio de Narros (Zarautz), la torre Luzea (Zarautz), la casa-torre de los Olaso (Getaria) y la casa Olazabal (Zumaia).
- Los valores sociales, simbólicos e identitarios del paisaje costero relacionado con las actividades marineras y pesqueras: puertos, muelles y tinglados entre otros.



Figura 2: Ortofotomapa representativo del mosaico paisajístico de la unidad «Litoral de Urola Kosta» donde se aprecia Zarautz, el trazado de la autopista A-8 y un sector de campiña atlántica.

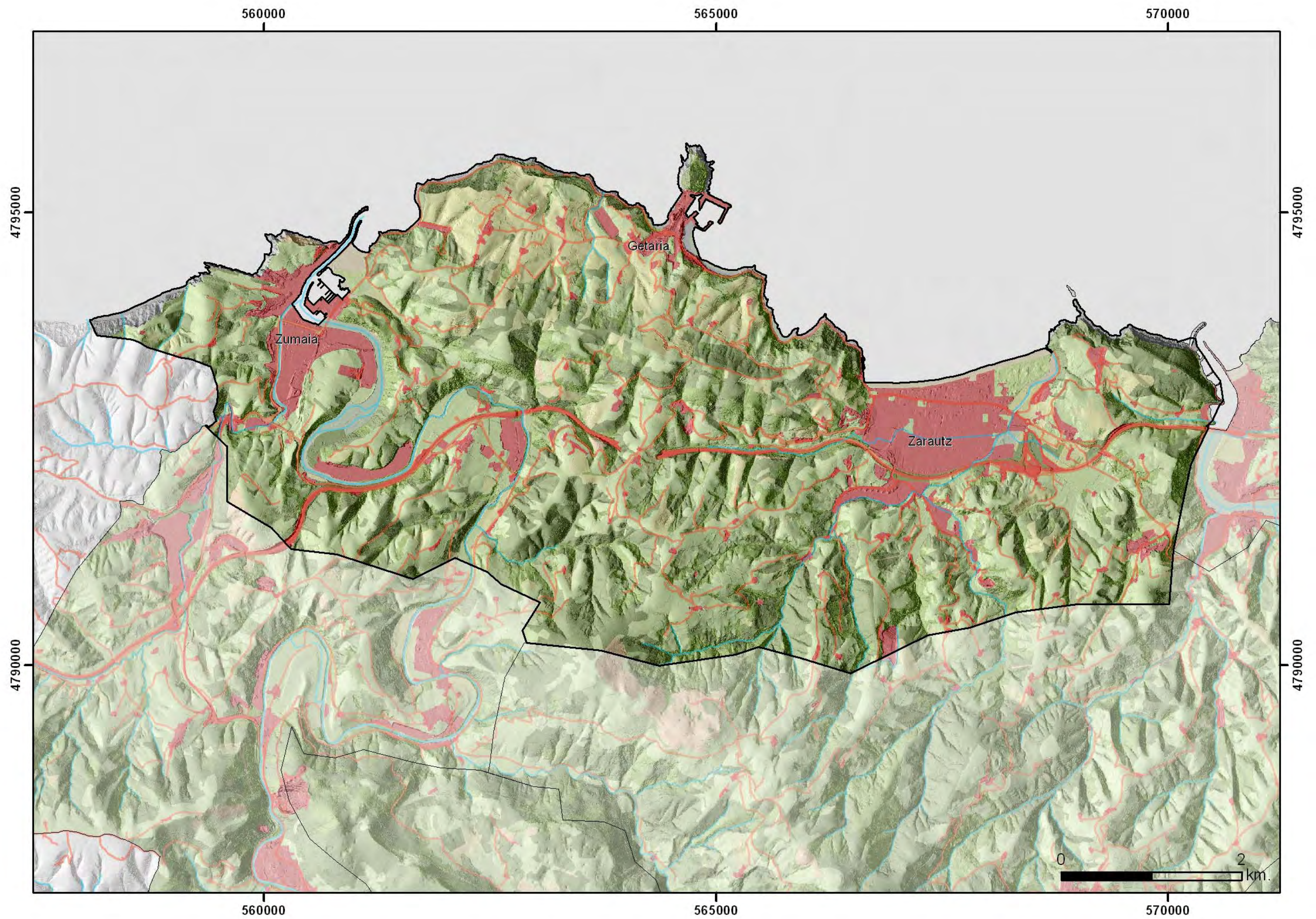


Figura 3: Unidad de paisaje «Litoral de Urola Kosta»