

PAGOETA



Figura 1: Paisaje de campiña atlántica en torno al pueblo de Aia, en una loma de la falda del Pagoeta.

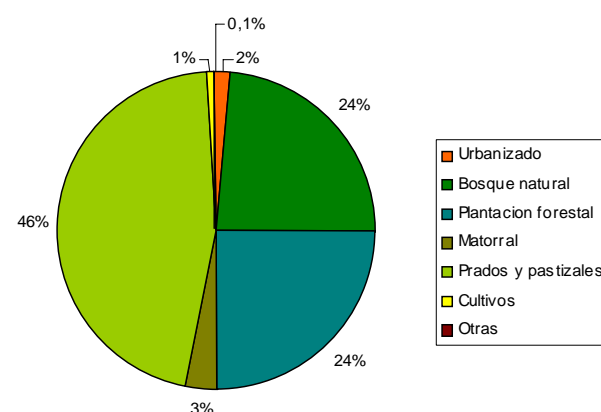
Características distintivas

- Los bosques de hayas y robles que se conservan en el Parque Natural de Pagoeta.
- El paisaje de campiña atlántica articulado en torno a los caseríos y aldeas de los valles que bordean el macizo de Pagoeta.
- Los elementos del paisaje propios de las actividades rurales tradicionales que se conservan en el entorno de Pagoeta como los molinos de Bekola y Manterola y la ferrería de Agorregi.
- Las aldeas y pequeños núcleos habitados que se sitúan en las faldas de Pagoeta como Aia, Urdaneta, Laurgain i Alzola, además de varios barrios de caseríos.

Valores paisajísticos

- Los valores naturalísticos y ecológicos de los ecosistemas presentes en el Parque Natural de Pagoeta.
- Los valores ecológicos, estéticos y productivos del paisaje de campiña atlántica constituido en torno a los caseríos que colonizan los valles.
- Los valores históricos de los restos megalíticos, dólmenes y túmulos, del entorno de las cumbres del macizo de Pagoeta
- Los valores históricos de los molinos y ferrerías de Agorregi y Manterola, testimonios de actividades protoindustriales tradicionales en Pagoeta.
- Los valores históricos, estéticos, simbólicos y religiosos del paraje de Iturriotz y con la ermita de San Juan de Iturriotz.
- Los valores simbólicos, religiosos e identitarios del paisaje de la cruz del Pagoeta.

CUBIERTAS DEL SUELO (%)



- Las cubiertas forestales recubren la mitad del territorio, existiendo un equilibrio entre los bosques naturales y las plantaciones forestales.
- Los cultivos ocupan una superficie muy poco significativa.
- Los prados y pastos se distribuyen en mosaico por las laderas de Pagoeta y recubren casi la mitad de la superficie total.
- El espacio urbanizado es poco importante en el conjunto de la unidad de paisaje.



Figura 2: Sector de ortofotomapa representativo del mosaico paisajístico de la unidad «Pagoeta» donde se aprecia el mosaico de prados y bosques en torno a los caseríos que colonizan los montes y valles.

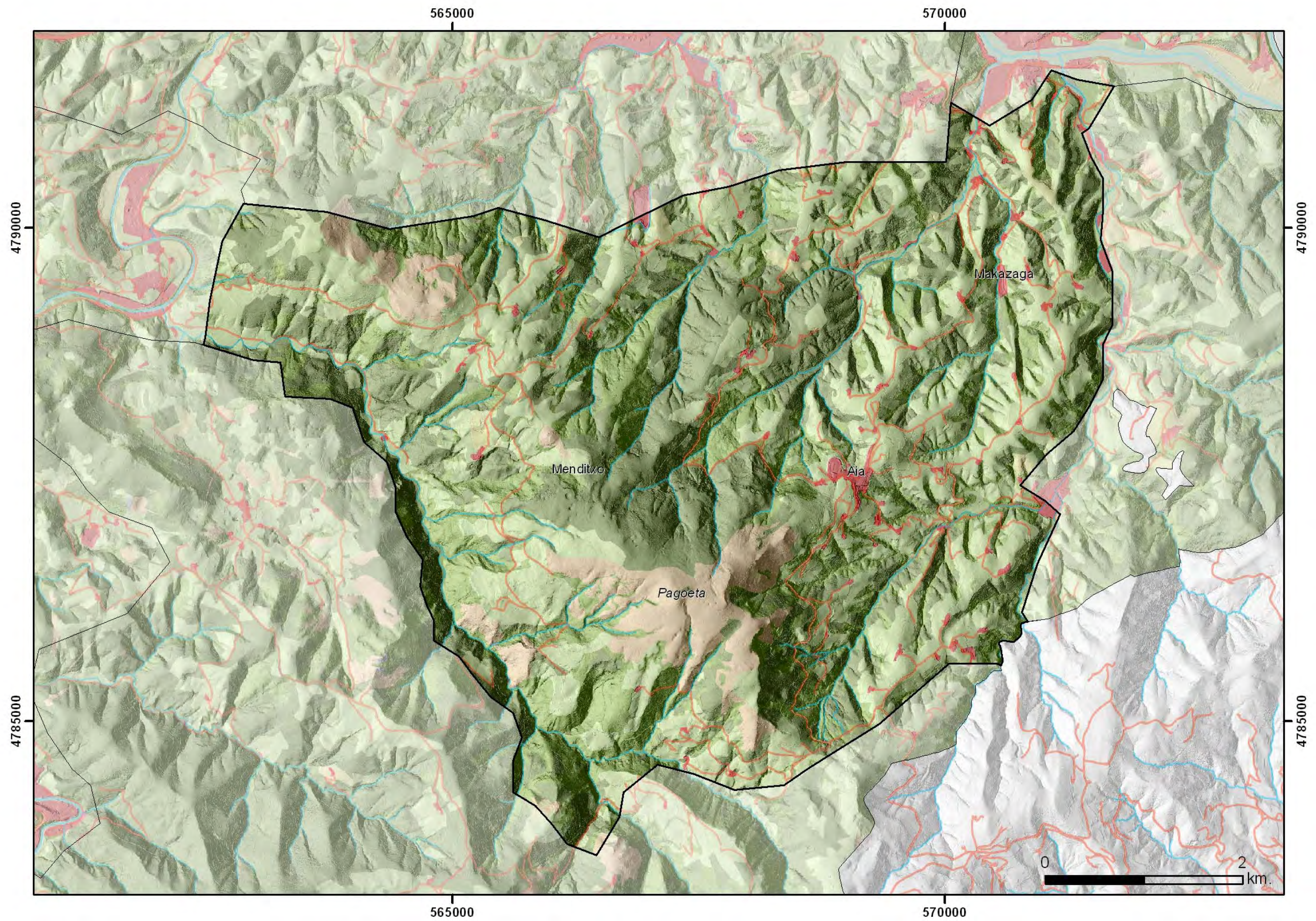


Figura 3: Unidad de paisaje «Pagoeta»