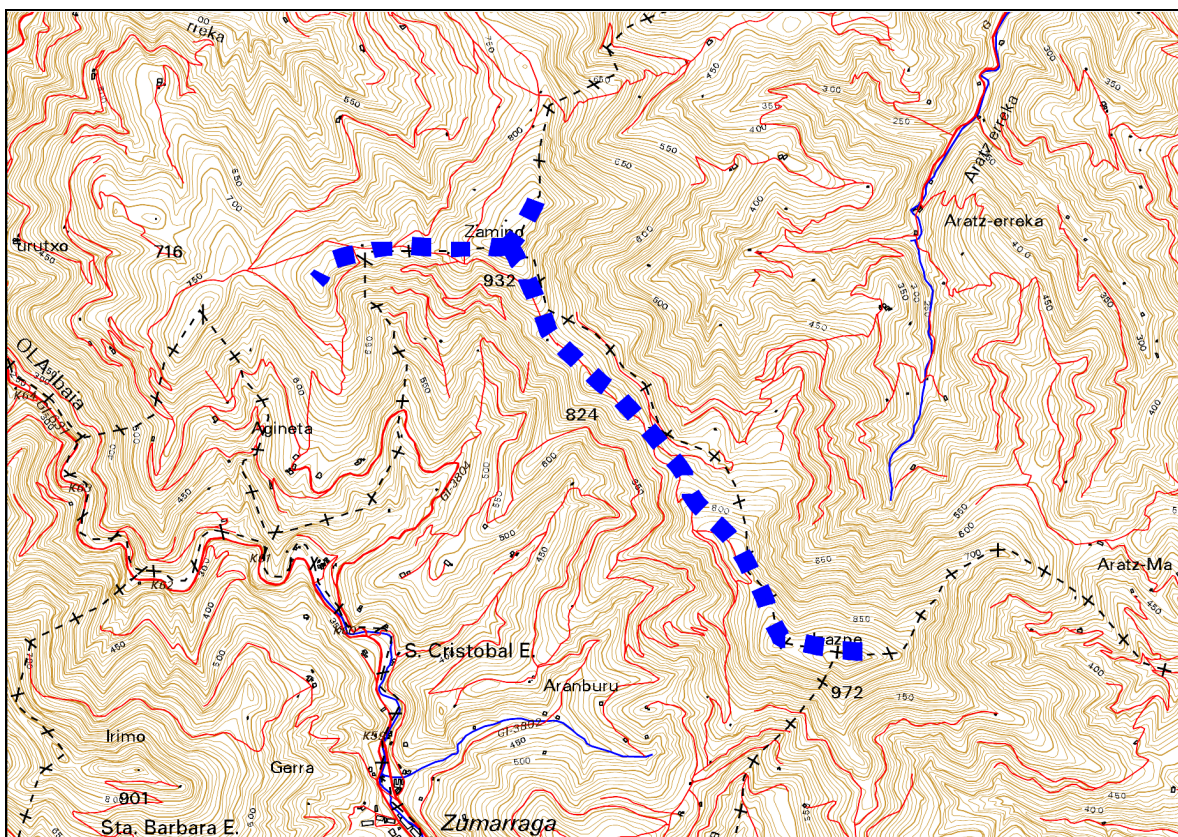


<b>Datos de identificación</b>	Nº emplazamiento: <b>6</b>	Limítrofe con otras CCAA: <b>No</b>
--------------------------------	-------------------------------	--

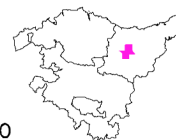
Denominación	UTM x	UTM y	Territorio	Área funcional	Municipio
<b>Zamiño-Izaspí</b>	555.202	4.773.165	Gipuzkoa	Beasain-Zumarraga	Zumarraga
	558.890	4.776.158			Ezkio-Izaso
				Zarautz-Azpeitia	Azpeitia
					Azkoitia



- /// Alineación desestimada por motivos técnicos
- Alineación desestimada por su afección ambiental

- Alineación admisible
- Alineación fuera de la C.A.P.V.

ESCALA: 1/50.000



### Consideraciones técnicas o ambientales para desestimar alineaciones

Desestimado en su totalidad al coincidir con un gran número de elementos del patrimonio arqueológico

### Velocidad viento y estimación de producción eléctrica

V. media. viento a 40 m (m/seg)	<b>6,3</b>	Nº horas netas funcion. pot. inst.	<b>2.175</b>	Coefficiente disponibilidad	<b>0,970</b>
				Coefficiente sombras	<b>0,980</b>
<b>Producción con máxima ocupación</b>		<b>Producción desestimada</b>		<b>Producción admisible</b>	
	<b>CAPV</b>				<b>CAPV</b>
Long. alineación aerogen. (km):	5,5	<b>5,5</b>			0,0
Nº aerogeneradores:	46	<b>46</b>			0
<b>Potencia instalable (MW):</b>	<b>30,4</b>	<b>30,4</b>			<b>0,0</b>
<b>Producción anual estimada (GWh)</b>	<b>66,1</b>	<b>66,1</b>			<b>0,0</b>
%S/Producc. máxima ocupación:		<b>100,0</b>			0,0