

Emplazamiento
7. Gazume

Limítrofe con otras CCAA: **No**

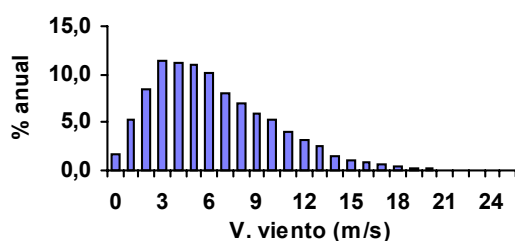
Vm Viento
6,8 m/seg

Territorio	Área funcional	Ámbito territorial
Gipuzkoa	Zarautz-Azpeitia	Errezil

1. Alineaciones identificadas

Alineación	Longitud (km)		Potencial desestimado (CAPV)			Criterios ambientales				Alineaciones admisibles
	Total	En CAPV	Técnico	Ambiental	%	1.1 E.N.P.	1.2 Á. Esp.	1.3 Aves	1.4 Árboles	
1	1,7	1,7	0,0	0,0	0,0	0,0	0,0	0,0	0,0	1,7
Total	1,7	1,7	0,0	0,0	0,0	0,0	0,0	0,0	0,0	1,7

1.1. Distribución de velocidades. Frecuencia

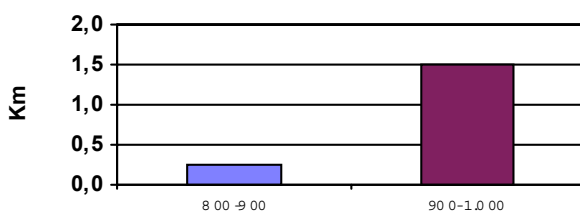


1.2. Coordenadas

	UTM x	UTM y
Mínimo	567.049	4.781.427
Máximo	568.651	4.781.786

2. Caracterización del emplazamiento. Alineaciones identificadas

2.1. Distribución de altitudes



2.2. Flora catalogada presente en el entorno

Ausente. No se conoce la presencia de flora catalogada en el entorno de las alineaciones

2.3. Vegetación en una banda de 50 metros

Ha	Vegetación
6,5	Brezal-argomal-helechal
5,5	Pradera montana
4,1	Pasto petrano calcícola
1,1	Complejo de vegetación de roquedos calizos
0,7	Hayedo acidófilo
0,1	Plantaciones forestales
0,1	Hayedo calcícola o éutrofo

2.4. Avifauna

Grandes rupícolas (número de parejas)						Otras sedentarias			Importancia Migración
<i>Neophron percnopteri</i>	<i>Gyps fulvus</i>	<i>Aquila chrysaetos</i>	<i>Hieraetus fasciatus</i>	<i>Falco peregrinus</i>	<i>Gypaetus barbatus</i>	Vulnerable	Raras	Interés especial	
1	0	0	0	1	No	1	0	4	Baja

2.6. Paisaje

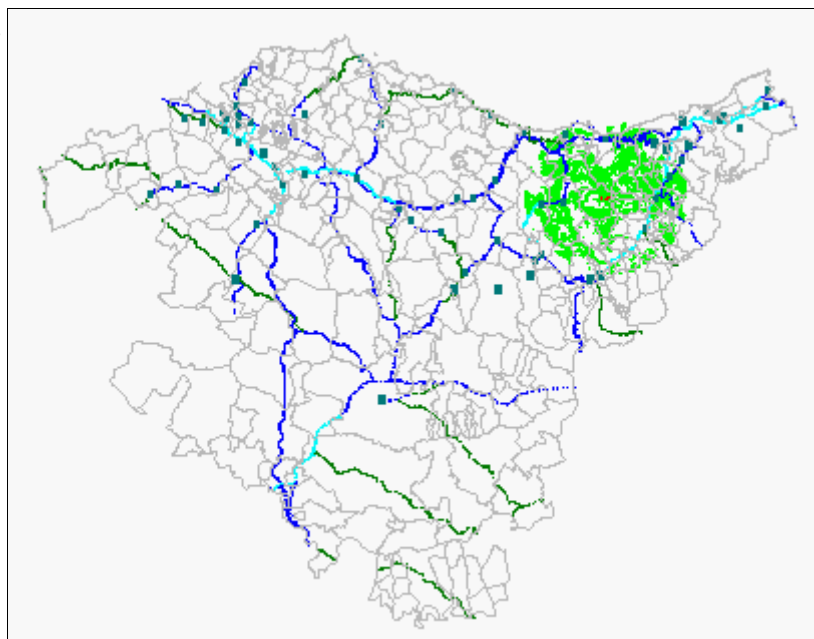
2.6.1. Características paisajísticas

Cuenca visual	Índ relieve
29.344 ha	11

2.6.2. Accesibilidad visual

Habitantes en núcleos de más de 5.000 hab
38.199 hab

I.M.D. (km carreteras)	
< 5.000	2
5.000-20.000	38
> 20.000	12



2.6.3. Usos del suelo visibles desde el emplazamiento

	Cuenca visual	Entorno próximo
Plantaciones forestales	26,19%	11,96%
Agrario con dominio de prados y cultivos atlánticos	23,85%	1,91%
Mosaico agrario forestal	16,03%	0,00%
Mosaico forestal	11,49%	30,62%
Mosaico forestal matorral	5,79%	7,66%
Matorral	4,76%	0,00%
Fronosas caducifolias	2,81%	11,96%
Mosaico mixto	2,00%	0,00%
Pastos montanos	1,91%	23,92%
Mosaico agrario con plantaciones forestales	1,63%	0,00%
Roquedo	1,56%	11,96%
Industrial	0,78%	0,00%
Urbano	0,64%	0,00%
Mosaico forestal con pastos montanos	0,28%	0,00%
Ría	0,11%	0,00%
Acantilado	0,09%	0,00%
Fronosas perennifolias	0,05%	0,00%
Playa	0,01%	0,00%

2.6.4. Otras cuencas visuales

% de solapamiento con otras cuencas visuales	
4. Irukurutzeta	13,25%
6. Zamiño-Izaspí	25,45%
10. Mandoegi	6,38%

2.7. Usos y actividades

2.7.1. Actividades recreativas

Cimas catalogadas por la Federación:

Ubicación:	Afuencia:	Cima
Coincidente	Media	Gazume
		Akategi
Próxima	Muy alta	Ernio

Senderos GR:

No en las proximidades
Próximo al emplazamiento
Muy próximo al emplazamiento
Coincide con el emplazamiento

2.7.2. Caza

Terrenos cinegéticos afectados: Zona de régimen común

Afección a terrenos: No considerada

Afección a puestos "al paso": Inexistentes

Afección a puestos "a parado": Inexistentes

2.7.3. Otros usos

Intensidad ganadería extensiva: Alta

Cultivos alrededor: Inexistente

Plantaciones alrededor: 0,1 ha

3. Aspectos técnico-económicos

Velocidad viento a 40 m (m/s)	Horas netas anuales funcionamiento a potencia instalación	Potencia instalable MW	Producción anual estimada GWh	Coste Mpts	Inv/Prod Pts/kWh
6,8	2.494	11,2	28,0	1.683,0	60,0

PRODUCCIÓN Máx 15 puntos	RENTABILIDAD ECONÓMICA Máx 35 puntos
28,0	27,5

4. Calculo de afecciones admisibles

4.1. Paisaje

Cuenca Visual	Naturalidad del entorno	Indice relieve	CALIDAD PAISAJE	Naturalidad de la cuenca	Visibilidad		ACCESIBILIDAD VISUAL
					núcleos pob.	vías comun.	
4,6	7,7	9,2	7,9	5,6	0,4	4,4	2,7

4.2. Avifauna

Rapaces rupícolas	Otras sedentarias	AFECCIÓN SEDENTARIAS	AFECCIÓN MIGRATORIAS	AFECCIÓN TOTAL
0,5	0,9	1,4	0,5	1,9

4.3. Usos

Recreo	Forestal	Caza	Agrícola	Ganadero	IMPACTO USOS
7,0	0,0	1,0	0,0	7,0	6,0

4.4. Total afecciones del emplazamiento

PAISAJE	AVIFAUNA	USOS	VEGETACIÓN	OBJETIVOS PTS %	AFECCIÓN GLOBAL
7,9	1,5	6,0	1,7	6,41%	56,8