

Emplazamiento  
**12. Kolometa**

Limítrofe con otras CCAA: **No**

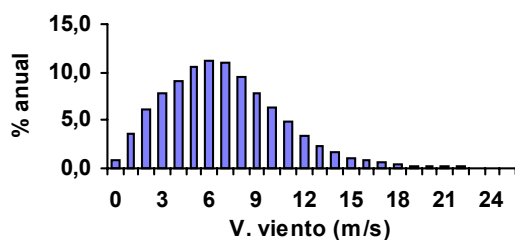
**Vm Viento**  
7,5 m/seg

Territorio	Área funcional	Ámbito territorial
Álava	Álava Central	Zuia
Bizkaia	Llodio	Orozko

## 1. Alineaciones identificadas

Alineación	Longitud (km)		Potencial desestimado (CAPV)			Criterios ambientales				Alineaciones admisibles
	Total	En CAPV	Técnico	Ambiental	%	1.1 E.N.P.	1.2 Á. Esp.	1.3 Aves	1.4 Árboles	
1	1,2	1,2	0,0	0,0	0,0	0,0	0,0	0,0	0,0	1,2
2	3,7	3,7	0,0	0,0	0,0	0,0	0,0	0,0	0,0	3,7
3	0,2	0,2	0,0	0,0	0,0	0,0	0,0	0,0	0,0	0,2
4	4,6	4,6	0,0	1,8	39,2	1,8	0,0	0,0	0,0	2,8
5	0,8	0,8	0,0	0,8	100,0	0,8	0,0	0,0	0,0	0,0
6	3,4	3,4	0,0	1,9	56,0	1,9	0,0	0,0	0,0	1,5
7	2,1	2,1	0,0	2,1	100,0	2,1	0,0	0,0	0,0	0,0
<b>Total</b>	<b>16,0</b>	<b>16,0</b>	<b>0,0</b>	<b>6,5</b>	<b>40,9</b>	<b>6,5</b>	<b>0,0</b>	<b>0,0</b>	<b>0,0</b>	<b>9,4</b>

### 1.1. Distribución de velocidades. Frecuencia

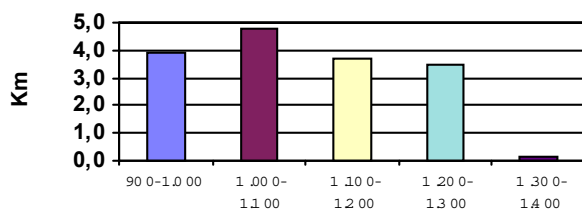


### 1.2. Coordenadas

	UTM x	UTM y
Mínimo	510.039	4.761.885
Máximo	518.530	4.768.773

## 2. Caracterización del emplazamiento. Alineaciones identificadas

### 2.1. Distribución de altitudes



### 2.2. Flora catalogada presente en el entorno

Categoría Amenaza	UTM 1 x 1 km
<b>De interés especial</b>	
<i>Huperzia selago</i>	WN1664
<i>Huperzia selago</i>	WN1366
<b>Rara</b>	
<i>Lycopodium clavatum</i>	WN1664
<i>Genista micrantha</i>	WN1664

### 2.3. Vegetación en una banda de 50 metros

Ha	
68,6	Brezal-argomal-helechal
15,1	Pasto silicícola
5,9	Plantaciones forestales
4,0	Bortal o matorral alto termo-atlántico
3,3	Hayedo acidófilo
1,2	Truberas y brezals turbosos
0,0	Hayedo calcícola o éutrofo

Grandes rupícolas (número de parejas)						Otras sedentarias			Importancia Migración
<i>Neophron percnopterus</i>	<i>Gyps fulvus</i>	<i>Aquila chrysaetos</i>	<i>Hieraeetus fasciatus</i>	<i>Falco peregrinus</i>	<i>Gypaetus barbatus</i>	Vulnerable	Raras	Interés especial	
1	83	0	0	1	No	1	4	9	Media

## 2.6. Paisaje

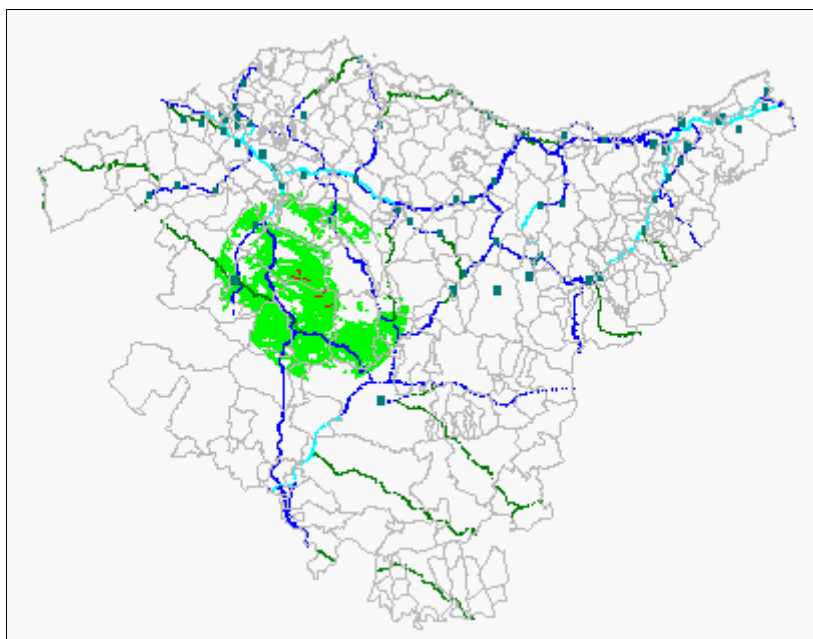
### 2.6.1. Características paisajísticas

Cuenca visual	Índ relieve
46.780 ha	9

### 2.6.2. Accesibilidad visual

Habitantes en núcleos de más de 5.000 hab
9.756 hab

I.M.D. (km carreteras)	
< 5.000	20
5.000-20.000	69
> 20.000	1



### 2.6.3. Usos del suelo visibles desde el emplazamiento

	Cuenca visual	Entorno próximo
Plantaciones forestales	25,63%	12,55%
Agrario con dominio de prados y cultivos atlánticos	16,69%	0,00%
Fronosas caducifolias	8,74%	26,31%
Mosaico mixto	7,52%	0,00%
Mosaico forestal matorral	7,52%	6,58%
Matorral	6,62%	45,31%
Mosaico forestal	6,05%	0,12%
Agrícola de secano	3,76%	0,00%
Fronosas marcescentes	3,24%	5,72%
Mosaico agrícola de secano con matorral	3,19%	0,00%
Mosaico agrario forestal	2,22%	0,00%
Mosaico forestal con pastos montanos	2,00%	0,00%
Roquedo	1,82%	2,07%
Pastos montanos	1,36%	1,34%
Fronosas perennifolias	1,32%	0,00%
Mosaico agrario con plantaciones forestales	0,88%	0,00%
Urbano	0,42%	0,00%
Mosaico periurbano	0,41%	0,00%
Industrial	0,34%	0,00%
Bosques naturales de coníferas	0,16%	0,00%
Bosque galería	0,11%	0,00%

### 2.6.4. Otras cuencas visuales

% de solapamiento con otras cuencas visuales	
2. Ganekogorta	7,67%
3. Oiz	0,03%
11. Salbada	10,76%
14. Elgea-Urkilla	6,18%
19. Arkamo	10,66%
20. Badaya	15,60%

## 2.7. Usos y actividades

## 2.7.1. Actividades recreativas

Cimas catalogadas por la Federación:

Ubicación:	Afuerza:	Cima
Coincidente	Alta	Berretin
	Media	Ubixeta
		Kolometa
		Oderiaga
Próxima	Muy alta	Nafakorta
		Gorbea
	Alta	Aldamin

Senderos GR:

No en las proximidades
Próximo al emplazamiento
Muy próximo al emplazamiento
<b>Coincide con el emplazamiento</b>

## 2.7.2. Caza

Terrenos cinegéticos afectados: VI-10156, VI-10173

Afección a terrenos: Alta

Afección a puestos "al paso": Media

Afección a puestos "a parado": Inexistentes

## 2.7.3. Otros usos

Intensidad ganadería extensiva: Muy alta

Cultivos alrededor: Inexistente

Plantaciones alrededor: 5,9 ha

## 3. Aspectos técnico-económicos

Velocidad viento a 40 m (m/s)	Horas netas anuales funcionamiento a potencia instalación	Potencia instalable MW	Producción anual estimada GWh	Coste Mpts	Inv/Prod Pts/kWh
7,5	2.925	64,7	189,5	9.702,0	51,2

PRODUCCIÓN Máx 15 puntos	RENTABILIDAD ECONÓMICA Máx 35 puntos
189,5	51,3

## 4. Calculo de afecciones admisibles

## 4.1. Paisaje

Cuenca Visual	Naturalidad del entorno	Índice relieve	CALIDAD PAISAJE	Naturalidad de la cuenca	Visibilidad		ACCESIBILIDAD VISUAL
					núcleos pob.	vías comun.	
7,3	5,7	7,5	8,1	6,0	0,2	7,3	4,2

## 4.2. Avifauna

Rapaces rupícolas	Otras sedentarias	AFECCIÓN SEDENTARIAS	AFECCIÓN MIGRATORIAS	AFECCIÓN TOTAL
3,2	2,2	5,4	1,0	6,4

## 4.3. Usos

Recreo	Forestal	Caza	Agrícola	Ganadero	IMPACTO USOS
10,0	1,0	6,0	0,0	10,0	10,0

## 4.4. Total afecciones del emplazamiento

PAISAJE	AVIFAUNA	USOS	VEGETACIÓN	OBJETIVOS PTS %	AFECCIÓN GLOBAL
8,5	4,9	10,0	6,3	36,96%	58,9

**DEBIDO A LAS ALEGACIONES RECIBIDAS Y LOS ACUERDOS LOGRADOS ENTRE LAS DISTINTAS ADMINISTRACIONES, EL EMPLAZAMIENTO SELECCIONADO FINALMENTE ES SENSIBLEMENTE INFERIOR AL ANALIZADO.**