

**Emplazamiento**  
**3. Oiz**

Limítrofe con otras CCAA: **No**

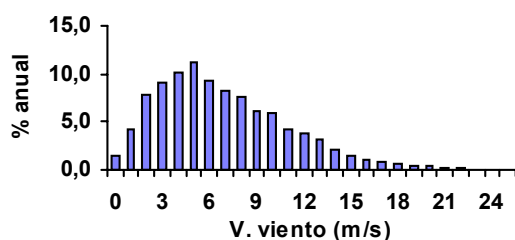
**Vm Viento**  
7,4 m/seg

Territorio	Área funcional	Ámbito territorial
Bizkaia	Durango	Berriz
	Eibar	Mallabia
	Gernika-Markina	Munitibar-Arbatzegi-Gerrikaiz
		Markina-Xenein

## 1. Alineaciones identificadas

Alineación	Longitud (km)		Potencial desestimado (CAPV)			Criterios ambientales				Alineaciones admisibles
	Total	En CAPV	Técnico	Ambiental	%	1.1 E.N.P.	1.2 Á. Esp.	1.3 Aves	1.4 Árboles	
1	2,0	2,0	0,0	0,0	0,0	0,0	0,0	0,0	0,0	2,0
2	2,9	2,9	0,0	0,0	0,0	0,0	0,0	0,0	0,0	2,9
<b>Total</b>	<b>4,9</b>	<b>4,9</b>	<b>0,0</b>	<b>0,0</b>	<b>0,0</b>	<b>0,0</b>	<b>0,0</b>	<b>0,0</b>	<b>0,0</b>	<b>4,9</b>

### 1.1. Distribución de velocidades. Frecuencia

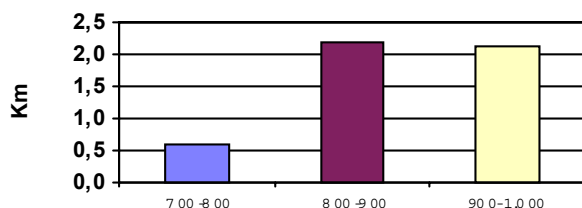


### 1.2. Coordenadas

	UTM x	UTM y
Mínimo	531.277	4.784.509
Máximo	535.088	4.787.539

## 2. Caracterización del emplazamiento. Alineaciones identificadas

### 2.1. Distribución de altitudes



### 2.2. Flora catalogada presente en el entorno

Ausente. No se conoce la presencia de flora catalogada en el entorno de las alineaciones

### 2.3. Vegetación en una banda de 50 metros

Ha	
32,6	Brezal-argomal-helechal
9,3	Pasto silicícola
7,3	Plantaciones forestales
0,9	Hayedo acidófilo
0,1	Marojal

### 2.4. Avifauna

Grandes rupícolas (número de parejas)						Otras sedentarias			Importancia Migración
<i>Neophron percnopterus</i>	<i>Gyps fulvus</i>	<i>Aquila chrysaetos</i>	<i>Hieraetus fasciatus</i>	<i>Falco peregrinus</i>	<i>Gypaetus barbatus</i>	Vulnerable	Raras	Interés especial	
0	23	0	0	0	No	0	1	3	Baja

### 2.5. Patrimonio cultural

Término municipal	Estado legal	Extensión	Nº	Denominación

Mallabia	Pendiente	Puntual	1	Túmulo de Probazelaiburu-I
Munitibar-Arbatzegi-Gerrik	Presunción Arqueológica	Puntual	16	Ermita San Cristóbal

## 2.6. Paisaje

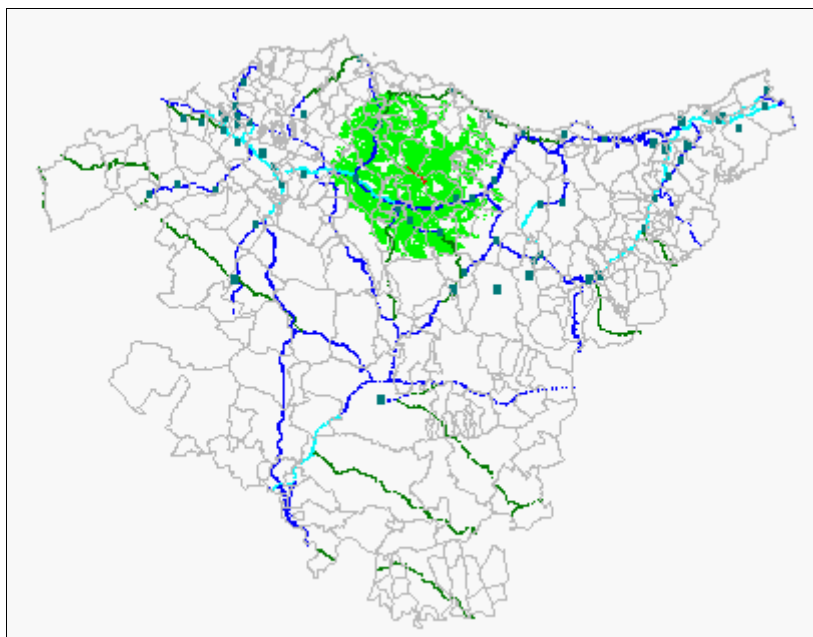
### 2.6.1. Características paisajísticas

<b>Cuenca visual</b>	<b>Índ relieve</b>
45.952 ha	8

### 2.6.2. Accesibilidad visual

<b>Habitantes en núcleos de más de 5.000 hab</b>
85.949 hab

<b>I.M.D. (km carreteras)</b>	
< 5.000	21
5.000-20.000	57
> 20.000	18



### 2.6.3. Usos del suelo visibles desde el emplazamiento

	Cuenca visual	Entorno próximo
Plantaciones forestales	63,52%	57,46%
Agrario con dominio de prados y cultivos atlánticos	17,95%	1,49%
Mosaico agrario con plantaciones forestales	4,26%	0,00%
Roquedo	2,69%	0,00%
Matorral	2,29%	30,10%
Frondosas perennifolias	1,72%	0,00%
Mosaico agrario forestal	1,32%	0,75%
Urbano	1,09%	0,00%
Mosaico forestal	1,06%	1,99%
Pastos montanos	0,87%	0,00%
Mosaico mixto	0,84%	0,00%
Industrial	0,71%	0,00%
Mosaico forestal matorral	0,65%	8,21%
Ría	0,49%	0,00%
Frondosas caducifolias	0,30%	0,00%
Mosaico forestal con pastos montanos	0,16%	0,00%
Agrario con dominio de prados y cultivos atlánticos aterrazados	0,06%	0,00%
Minero	0,02%	0,00%

### 2.6.4. Otras cuencas visuales

% de solapamiento con otras cuencas visuales	
4. Irukurutzeta	10,24%
6. Zamiño-Izaspí	1,36%
12. Kolometa	0,03%
14. Elgea-Urkillá	0,61%

## 2.7. Usos y actividades

### 2.7.1. Actividades recreativas

Cimas catalogadas por la Federación:

Ubicación:	Afuencia:	Cima
Coincidente	Alta	Oiz
	Media	Zengotitagane

Senderos GR:

No en las proximidades
Próximo al emplazamiento
Muy próximo al emplazamiento
Coincide con el emplazamiento

**2.7.2. Caza**

Terrenos cinegéticos afectados: Zona de régimen común

Afección a terrenos: No considerada

Afección a puestos "al paso": Inexistentes

Afección a puestos "a parado": Inexistentes

**2.7.3. Otros usos**

Intensidad ganadería extensiva: Alta

Cultivos alrededor: Inexistente

Plantaciones alrededor: 7,3 ha

En la zona SE de la alineación coincide con plantaciones forestales

**3. Aspectos técnico-económicos**

Velocidad viento a 40 m (m/s)	Horas netas anuales funcionamiento a potencia instalación	Potencia instalable MW	Producción anual estimada GWh	Coste Mpts	Inv/Prod Pts/kWh
7,4	2.884	23,1	66,7	3.465,0	51,9

PRODUCCIÓN Máx 15 puntos	RENTABILIDAD ECONÓMICA Máx 35 puntos
66,7	49,0

**4. Calculo de afecciones admisibles****4.1. Paisaje**

Cuenca Visual	Naturalidad del entorno	Indice relieve	CALIDAD PAISAJE	Naturalidad de la cuenca	Visibilidad		ACCESIBILIDAD VISUAL
					núcleos pob.	vías comun.	
7,2	2,7	6,7	6,3	3,6	2,0	10,0	6,7

**4.2. Avifauna**

Rapaces rupícolas	Otras sedentarias	AFECCIÓN SEDENTARIAS	AFECCIÓN MIGRATORIAS	AFECCIÓN TOTAL
0,4	0,5	0,9	0,5	1,4

**4.3. Usos**

Recreo	Forestal	Caza	Agrícola	Ganadero	IMPACTO USOS
6,0	3,0	1,0	0,0	7,0	6,0

**4.4. Total afecciones del emplazamiento**

PAISAJE	AVIFAUNA	USOS	VEGETACIÓN	OBJETIVOS PTS %	AFECCIÓN GLOBAL
6,8	1,1	6,0	3,5	13,20%	47,9