

Emplazamiento
1. Ordunte

Limítrofe con otras CCAA: **Sí**
Castilla-León

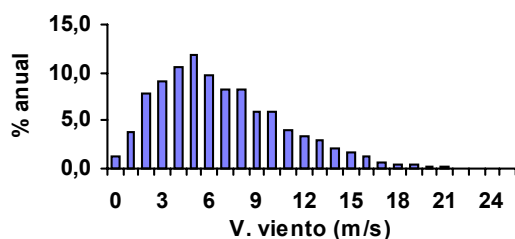
Vm Viento
7,3 m/seg

Territorio	Área funcional	Ámbito territorial
Bizkaia	Balmaseda-Zalla	Carranza
		Arcentales

1. Alineaciones identificadas

Alineación	Longitud (km)		Potencial desestimado (CAPV)			Criterios ambientales				Alineaciones admisibles
	Total	En CAPV	Técnico	Ambiental	%	1.1 E.N.P.	1.2 Á. Esp.	1.3 Aves	1.4 Árboles	
1	2,1	2,1	0,0	0,0	0,0	0,0	0,0	0,0	0,0	2,1
2	4,6	4,6	0,0	0,0	0,0	0,0	0,0	0,0	0,0	4,6
3	13,2	13,2	0,0	0,8	6,0	0,0	0,5	0,0	0,3	12,4
Total	19,9	19,9	0,0	0,8	4,0	0,0	0,5	0,0	0,3	19,2

1.1. Distribución de velocidades. Frecuencia

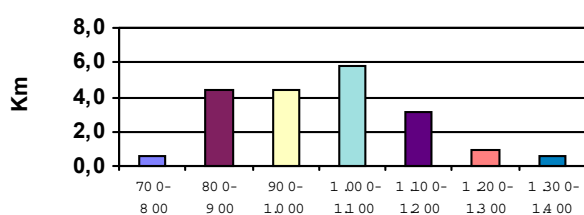


1.2. Coordenadas

	UTM x	UTM y
Mínimo	465.880	4.775.793
Máximo	479.770	4.783.406

2. Caracterización del emplazamiento. Alineaciones identificadas

2.1. Distribución de altitudes



2.2. Flora catalogada presente en el entorno

Categoría	UTM
Amenaza	1 x 1 km
De interés especial	
<i>Allium victorialis</i>	VN6977
<i>Veratrum album</i>	VN6977
Rara	
<i>Cirsium heterophyllum</i>	VN7983
<i>Bartsia alpina</i>	VN6978
<i>Tozzia alpina</i>	VN6978
<i>Crepis pyrenaica</i>	VN6977
<i>Cirsium heterophyllum</i>	VN6676
<i>Menyanthes trifoliata</i>	VN6575

2.3. Vegetación en una banda de 50 metros

Ha	
89,9	Brezal-argomal-helechal
8,3	Hayedo acidófilo
4,1	Robledal de Q. petraea

2.4. Avifauna

Grandes rupícolas (número de parejas)						Otras sedentarias			Importancia Migración
<i>Neophron percnopterus</i>	<i>Gyps fulvus</i>	<i>Aquila chrysaetos</i>	<i>Hieraeetus fasciatus</i>	<i>Falco peregrinus</i>	<i>Gypaetus barbatus</i>	Vulnerable	Raras	Interés especial	
1	0 **	0	0	1	No	0	1	6	Baja

En la parte baja de la sierra existe un comedero de Buitre leonado que es gestionado por la Diputación Foral de Bizkaia

2.5. Patrimonio cultural

Término municipal	Estado legal	Extensión	Nº	Denominación
Arcentales	Presunción Arqueológica	Zonal	24	Asentamiento de Campo Fraile
Carranza	Pendiente	Puntual	86	Túmulo de Burgueno-I
	Pendiente	Puntual	87	Túmulo de Burgueno-II
	Pendiente	Puntual	88	Túmulo de Burgueno-III

2.6. Paisaje

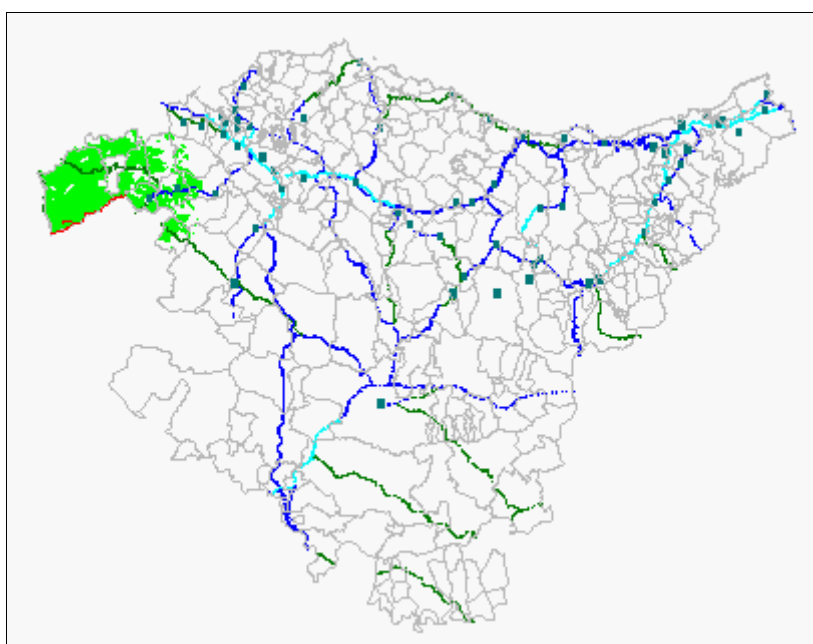
2.6.1. Características paisajísticas

Cuenca visual	Índ relieve
64.028 ha	11

2.6.2. Accesibilidad visual

Habitantes en núcleos de más de 5.000 hab
0 hab

I.M.D. (km carreteras)	
< 5.000	49
5.000-20.000	11
> 20.000	0



2.6.3. Usos del suelo visibles desde el emplazamiento

	Cuenca visual	Entorno próximo
Agrario con dominio de prados y cultivos atlánticos con setos	28,76%	0,00%
Plantaciones forestales	22,18%	5,97%
Matorral	21,73%	49,25%
Frondosas caducifolias	5,77%	35,49%
Mosaico forestal	5,54%	2,16%
Mosaico agrario forestal	3,31%	0,00%
Roquedo	2,70%	0,00%
Mosaico forestal matorral	2,35%	2,16%
Agrario con dominio de prados y cultivos atlánticos	2,23%	0,00%
Mosaico agrario con plantaciones forestales	1,84%	0,00%
Frondosas perennifolias	1,22%	0,00%
Mosaico mixto	0,67%	0,00%
Pastos montanos	0,59%	0,00%
Frondosas marcescentes	0,52%	4,98%
Urbano	0,31%	0,00%
Mosaico periurbano	0,16%	0,00%
Industrial	0,10%	0,00%
Bosques naturales de coníferas	0,03%	0,00%

2.6.4. Otras cuencas visuales

% de solapamiento con otras cuencas visuales	
2. Ganekogorta	3,32%
11. Salvada	2,99%

2.7. Usos y actividades

2.7.1. Actividades recreativas

Cimas catalogadas por la Federación:

Ubicación:	Afuerza:	Cima
Coincidente	Media	Burgueño
		Maza de Pando
		Zalama
		Peñalta
Baja		Balgerri
		La Rueda
Próxima	Alta	Kolitzza

Senderos GR:

No en las proximidades
Próximo al emplazamiento
Muy próximo al emplazamiento
Coincide con el emplazamiento

2.7.2. Caza

Terrenos cinegéticos afectados: BI-10004

Afección a terrenos: Media

Afección a puestos "al paso": Inexistentes

Afección a puestos "a parado": Inexistentes

2.7.3. Otros usos

Intensidad ganadería extensiva: Muy alta

Cultivos alrededor: Inexistente

Plantaciones alrededor: Inexistente

3. Aspectos técnico-económicos

Velocidad viento a 40 m (m/s)	Horas netas anuales funcionamiento a potencia instalación	Potencia instalable MW	Producción anual estimada GWh	Coste Mpts	Inv/Prod Pts/kWh
7,3	2.801	56,8	159,3	8.514,0	53,5

PRODUCCIÓN Máx 15 puntos	RENTABILIDAD ECONÓMICA Máx 35 puntos
159,3	44,4

4. Calculo de afecciones admisibles

4.1. Paisaje

Cuenca Visual	Naturalidad del entorno	Indice relieve	CALIDAD PAISAJE	Naturalidad de la cuenca	Visibilidad núcleos pob. vías comun.	ACCESIBILIDAD VISUAL
10,0	6,1	9,2	10,0	8,4	0,0 4,1	2,3

4.2. Avifauna

Rapaces rupícolas	Otras sedentarias	AFECCIÓN SEDENTARIAS	AFECCIÓN MIGRATORIAS	AFECCIÓN TOTAL
2,7	0,8	3,5	0,5	4,0

4.3. Usos

Recreo	Forestal	Caza	Agrícola	Ganadero	IMPACTO USOS
7,0	0,0	3,0	0,0	10,0	6,7

4.4. Total afecciones del emplazamiento

PAISAJE	AVIFAUNA	USOS	VEGETACIÓN	OBJETIVOS PTS %	AFECCIÓN GLOBAL
10,0	3,1	6,7	6,3	32,43%	57,6

DEBIDO A LAS ALEGACIONES RECIBIDAS Y LOS ACUERDOS LOGRADOS ENTRE LAS DISTINTAS ADMINISTRACIONES, EL EMPLAZAMIENTO SELECCIONADO FINALMENTE ES SENSIBLEMENTE INFERIOR AL ANALIZADO.