

Emplazamiento  
**22. Palogan**

Limítrofe con otras CCAA: **Sí**  
**Castilla-León**

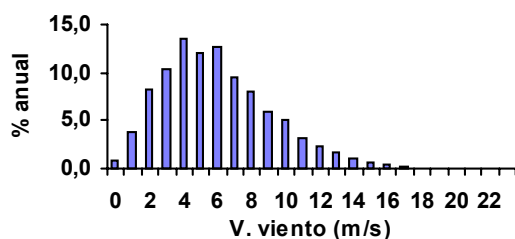
**Vm Viento**  
6,5 m/seg

Territorio	Área funcional	Ámbito territorial
Álava	Álava Central	Vitoria-Gasteiz

## 1. Alineaciones identificadas

Alineación	Longitud (km)		Potencial desestimado (CAPV)			Criterios ambientales				Alineaciones admisibles
	Total	En CAPV	Técnico	Ambiental	%	1.1 E.N.P.	1.2 Á. Esp.	1.3 Aves	1.4 Árboles	
1	5,5	2,1	0,0	0,8	37,9	0,0	0,0	0,0	0,8	1,3
2	1,5	1,5	0,0	0,0	0,0	0,0	0,0	0,0	0,0	1,5
3	0,1	0,0	-	-	-	0,0	0,0	0,0	0,0	0,0
<b>Total</b>	<b>7,1</b>	<b>3,7</b>	<b>0,0</b>	<b>0,8</b>	<b>22,2</b>	<b>0,0</b>	<b>0,0</b>	<b>0,0</b>	<b>0,8</b>	<b>2,9</b>

### 1.1. Distribución de velocidades. Frecuencia

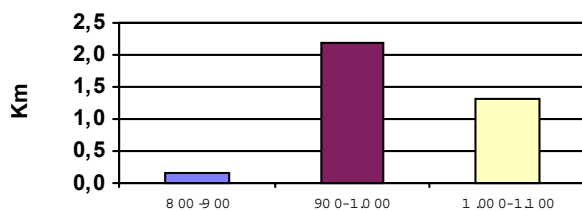


### 1.2. Coordenadas

	UTM x	UTM y
Mínimo	527.532	4.735.011
Máximo	532.365	4.736.395

## 2. Caracterización del emplazamiento. Alineaciones identificadas

### 2.1. Distribución de altitudes



### 2.2. Flora catalogada presente en el entorno

Categoría	UTM
<b>Amenaza</b>	<b>1 x 1 km</b>
<b>Rara</b>	
<i>Erodium daucooides</i>	WN3235

### 2.3. Vegetación en una banda de 50 metros

Ha	Vegetación
18,6	Prebrazal subcantábrico petrano
9,9	Hayedo acidófilo
6,0	Brezal-argomal-helechal
0,6	Pasto petrano calcícola
0,6	Lastonar u otros pastos mesófilos
0,5	Quejigal subcantábrico
0,2	Brezal subcantábrico
0,2	Hayedo calcícola o éutrofo

### 2.4. Avifauna

Grandes rupícolas (número de parejas)						Otras sedentarias			Importancia Migración
<i>Neophron percnopterus</i>	<i>Gyps fulvus</i>	<i>Aquila chrysaetos</i>	<i>Hieraeetus fasciatus</i>	<i>Falco peregrinus</i>	<i>Gypaetus barbatus</i>	Vulnerable	Raras	Interés especial	
2	7	1	0	1	No	3	2	7	Alta

## 2.6. Paisaje

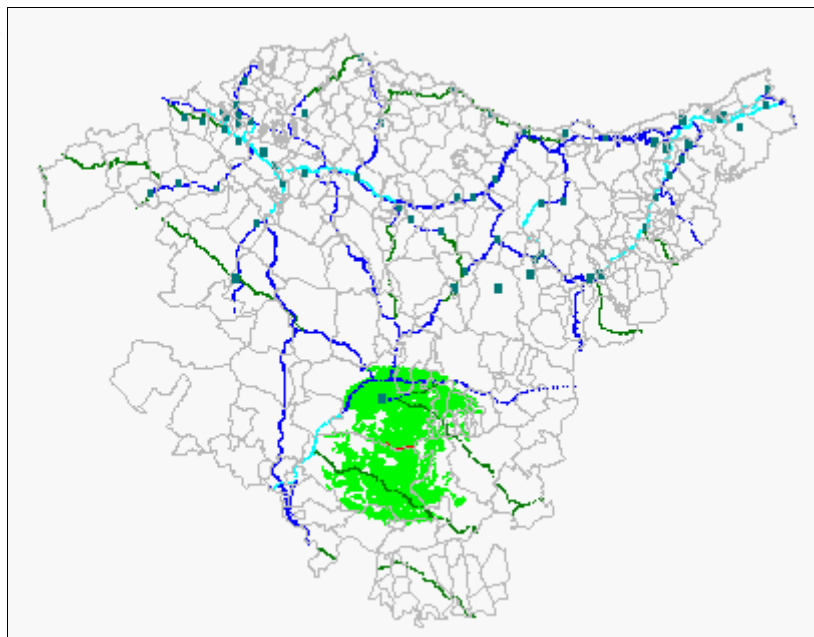
### 2.6.1. Características paisajísticas

Cuenca visual	Índ relieve
39.916 ha	4

### 2.6.2. Accesibilidad visual

Habitantes en núcleos de más de 5.000 hab
218.809 hab

I.M.D. (km carreteras)	
< 5.000	31
5.000-20.000	27
> 20.000	0



### 2.6.3. Usos del suelo visibles desde el emplazamiento

### 2.6.4. Otras cuencas visuales

	Cuenca visual	Entorno próximo
Agrícola de secano	49,97%	0,00%
Urbano	9,92%	0,00%
Frondosas marcescentes	9,26%	11,01%
Frondosas caducifolias	7,87%	66,08%
Mosaico forestal matorral	4,54%	0,00%
Mosaico agrícola de secano con matorral	3,62%	0,00%
Plantaciones forestales	2,51%	0,00%
Mosaico agrario forestal	2,38%	0,00%
Mosaico mixto	2,38%	2,20%
Mosaico forestal	2,36%	0,00%
Matorral	1,42%	11,45%
Mosaico forestal con pastos montanos	1,27%	0,00%
Agrario con dominio de prados y cultivos atlánticos	0,83%	9,25%
Industrial	0,62%	0,00%
Bosque galería	0,47%	0,00%
Pastos montanos	0,33%	0,00%
Roquedo	0,17%	0,00%
Mosaico agrario con plantaciones forestales	0,08%	0,00%

## 2.7. Usos y actividades

### 2.7.1. Actividades recreativas

Cimas catalogadas por la Federación:

Ubicación:	Afuerza:	Cima
Coincidente	Alta	Palogan

Senderos GR:

No en las proximidades
Próximo al emplazamiento
Muy próximo al emplazamiento
Coincide con el emplazamiento

### **2.7.2. Caza**

**Terrenos cinegéticos afectados:** VI-10172

**Afección a terrenos:** Baja

**Afección a puestos "al paso":** Muy Alta

**Afección a puestos "a parado":** Inexistentes

### **2.7.3. Otros usos**

**Intensidad ganadería extensiva:** Alta

**Cultivos alrededor:** Inexistente

**Plantaciones alrededor:** Inexistente