

GEOLOGÍA Y SOSTENIBILIDAD PARA TODOS: CANTERA DE EREÑO

Universidad del País Vasco UPV/EHU. Facultad de Ciencia y Tecnología. Dpto. Estratigrafía y Paleontología. Apartado 644, 48080 Bilbao.

INTRODUCCIÓN

Se define Geodiversidad como "la variedad de elementos geológicos, incluidas rocas, minerales, fósiles, suelos, formas de relieve, formaciones y unidades geológicas y paisajes, que son el producto y registro de la evolución de la Tierra".

Por su parte, se denomina Patrimonio geológico al "conjunto de elementos geológicos que destacan por su valor científico, cultural o educativo".

Al tener un carácter no renovable, a escala temporal humana, tanto la Geodiversidad como el Patrimonio geológico presentan caracteres especiales a tener en cuenta a la hora de afrontar políticas dirigidas a su conservación, con el fin de poder ser legados a las generaciones futuras.

El patrimonio geológico se percibe, en la actualidad, como un recurso que puede contribuir a la sostenibilidad social y económica de las comarcas que albergan dicho patrimonio. Para su puesta en valor, se necesita la creación de programas de intervención y adecuación para su uso público, incluido el turístico. Medidas a tomar para facilitar tanto la conservación del lugar como la comprensión de la geología a observar.

CANTERA DE EREÑO – LUGAR DE INTERES GEOLOGICO (LIG) Y PATRIMONIO HISTÓRICO DE BIZKAIA

Los fósiles son el atractivo principal de este LIG. Destacan principalmente distintas familias de Rudistas (moluscos bivalvos), extinguidos al final del Cretácico (hace unos 65 millones de años).

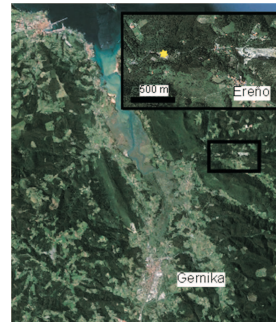
Además, la cantera de Ereño forma parte del patrimonio histórico de Bizkaia, como patrimonio minero, al conservarse parte de su infraestructura, lo que permite observar las técnicas de explotación de la cantera.



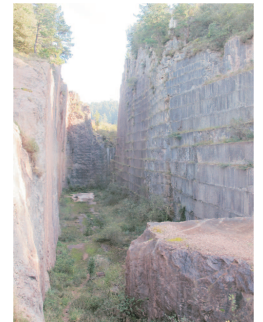
Secuencias de colonización de Rudistas truncadas por un evento energético, probablemente ligado a una tormenta o gran ciclón.



Técnicas de explotación. Los bloques rectangulares se conseguían perforando barrenos paralelos.



La cantera de Ereño constituye desde 1990 uno de los Puntos de Interés Geológico de Bizkaia, Constituye el LIG (Lugar de Interés Geológico) nº 35 del inventario de la Reserva de la Biosfera de Urdaibai y el LIG n 15 del "Inventario de Lugares de Interés Geológico en la Comunidad Autónoma del País Vasco".



La cantera supone una gran hendidura en la montaña donde se observan más de 20 bancadas verticales, en paredes de hasta 40 metros de altura



Su carácter ornamental reside en el contraste entre el intenso color rojo de su matriz micrítica y los tonos blancos, mayoritarios, del abundante contenido fósil.



Las calizas de Ereño son conocidas entre las rocas ornamentales como "Rojo Ereño" o "Rojo Bilbao". Han sido explotadas desde la época romana (siglo I d. C.), hasta la década de los 80 del siglo XX

SITUACIÓN ACTUAL DE LA CANTERA GORRIA DE EREÑO

En los últimos años se puede constatar su paulatina degradación.

- 1.- Se observa el vertido de todo tipo de desechos sobre la plataforma y sus accesos, invadidos por la maleza.
- 2.- La constante actuación de grafiteros sobre la pared y prácticas de tiro sobre la misma, está contribuyendo al deterioro de las bancadas.
- 3.- Las alteraciones realizadas por vehículos a motor, con derrapes y trompos incluidos, están alterando el piso de las calizas de la plaza de la cantera.
- 4.- El expolio incontrolado de los bloques anteriormente cortados, algunos con un gran interés y atractivo didáctico, hacen peligrar su sostenibilidad futura.



PROPUESTAS DE ACTUACIÓN SOBRE LA CANTERA DE EREÑO PARA SU PRESERVACION Y SU SOSTENIBILIDAD

Señalización de accesos

Mejora del firme y acceso al aparcamiento

Mejora de acceso peatonal

Limpieza y acondicionamiento del acceso siguiendo el modelo de trabajo del "Catálogo de buenas prácticas en materia de accesibilidad en espacios naturales protegidos" en el apartado de senderos (Muñoz Santos, et al., 2007).

Acondicionamiento y mejora del entorno

Eliminación de residuos y limpieza de vegetación

Dotación de equipamientos interpretativos

Colocación de bloques de la caliza roja de Ereño en varias zonas de la "plaza", cada uno con su panel informativo. Las zonas serán elegidas estratégicamente para tener la mejor visibilidad posible del elemento de interés geológico a observar.

Los bloques deberán ser elegidos entre los que se encuentran abandonados en los accesos, y serán seleccionados de acuerdo a su interés geológico, paleontológico, paleoecológico, paleoceanográfico, etc.

Vallados perimetrales

Colocación de bloques de caliza roja de Ereño en la periferia de la "plaza" de la cantera de modo que se impida la entrada de vehículos

Corrección de riesgos

Colocación de avisos de peligro de caída en los bordes de las bancadas y de riesgos de desprendimientos junto a las paredes del corte.



BIBLIOGRAFÍA

Dimas-Mollá, L.; Aramburu-Artano, A.; García-Gamilla, F. y Fano, H. (2013). Rocas ornamentales del País Vasco y Navarra (I). Tierra y Tecnología nº 42. <http://www.icog.es/tyt/index.php/2013/03/rocas-ornamentales-del-pais-vasco-y-navarra-i/>
 Meadaia, Miren; Monge-Gonzalez, Maria; Diaz, Guadalupe; Gonzalez, Juan y Albrin, Xabier (2011). Urdaibai: Guía de lugares de interés geológico. Vitoria-Gasteiz. Servicio Central de Publicaciones del Gobierno Vasco.
 Muñoz Santos, María; Gómez Limón, Javier; Arias, Fernando. (2007). EUROPARC-España. 2007. Catálogo de buenas prácticas en materia de accesibilidad en espacios naturales protegidos. Madrid. Fundación Fernando González Bernaldoz.