

# Ikastetxeko hots-mapak

## Gai honekin zerikusia duten arloak

- HIZKUNTZA.
- NATUR ZIENTZIAK.
- PLASTIKA ETA IKUS-HEZKUNTZA.

## HELBURUAK

- Inguruan izan ohi dugun zarata maila sumatzea.
- Etengabeko zaratak bizi-kalitatea galarazi eta osasunari eragiten diola ulertzea.

## MATERIALAK

- ◆ Ikastetxeko planoak.
- ◆ Sonometroak.
- ◆ Kasetea eta zintak.
- ◆ Kartoi meheak.
- ◆ Errotulagailuak, margoak, etab.

## Pausoz Pauso

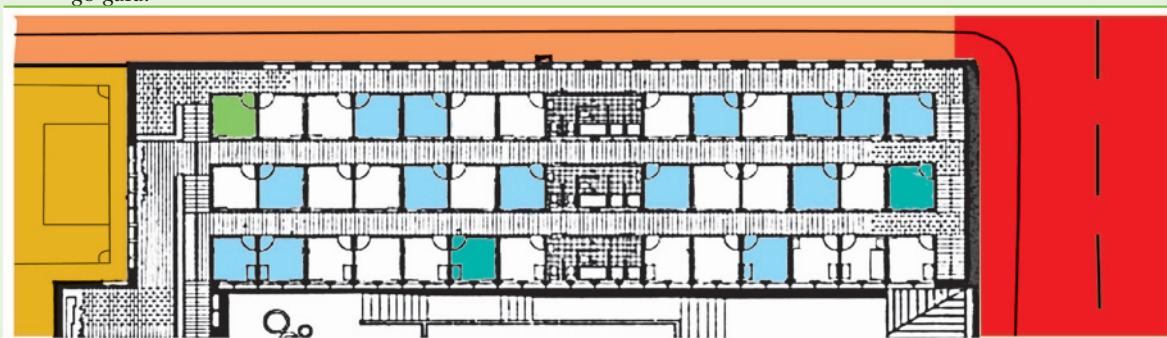
1. Lehenengo eta behin, ikastetxeko zein alde (ikasgelak, korridoreak, jantokia, jolastokiak, etab.) eta zer unetan (eskolen hasieran, eskolen artean, atsedenaldian, etab.) aztertuko dugun zehaztuko dugu. Ondoren, ikasleak taldeka antolatu eta bakoitzari toki eta ordu bat esleituiko dizkiogu.
2. Jarduera hasteko, ikastetxeko toki ezberdinetako hots-paisaiak<sup>1</sup> erregistratzeko fitxa prestatuko dugu. Jarduera honen helburua, sumatu ohi ez ditugun hots-sorburuak identifikatzen ikastea da, soinuaren jarraitasuna, soinuaren intentsitatea, sorburu mota eta antzeko aldagaiak ere idatziz. Erregistro fitxex gain, beste batzuek grabaketak egin ditzakete aldi berean, erregistroak egiaztatzeko xedez.
3. Geroago, sonometroaz egingo da neurketa aurreko toki eta une berberetan, bost minutuz. Batez beste zaratari dagokion datua erabiliko dugu —sonometroek badute hori kalkulatzeko funtzio bat—.
4. Ikastegiko planoan, lortutako emaitzak islatuz joango gara.

Zarata maila bakoitzari kolore kode bat esleitu ahal diogu; adibidez:

- 55 eta 60 dezibelio bitarte
- 60 eta 65 dezibelio bitarte
- 65 eta 70 dezibelio bitarte
- 70 eta 75 dezibelio bitarte
- 75 eta 80 dezibelio bitarte
- 80 eta 85 dezibelio bitarte
- 85 dezibeliotik gora

Koloreez gain, alde bakoitzeko zarata-sorburu garrantzitsuenak ere irudika ditzakegu bertan.

5. Jarduera amaitzeko, zaratari buruzko erakusketa txiki bat antola dezakegu, datu guztiak bilduz (hots-mapak, zaratak osasunari dakarzkion ondorioei buruzko informazioa, ikastetxean zarata gogaikarriei buruz egiten dugun inkestaren emaitzak, etab.) eta zaratak murrizteko har ditzakegun neurriak aurkeztuz.



1. Hots-paisaia toki jakin batean eta denbora-tarte zehatz batez, gutxienez 5-20 minutu, sumatzen diren soinu eta zaraten behaketa sistematikoan datza.