



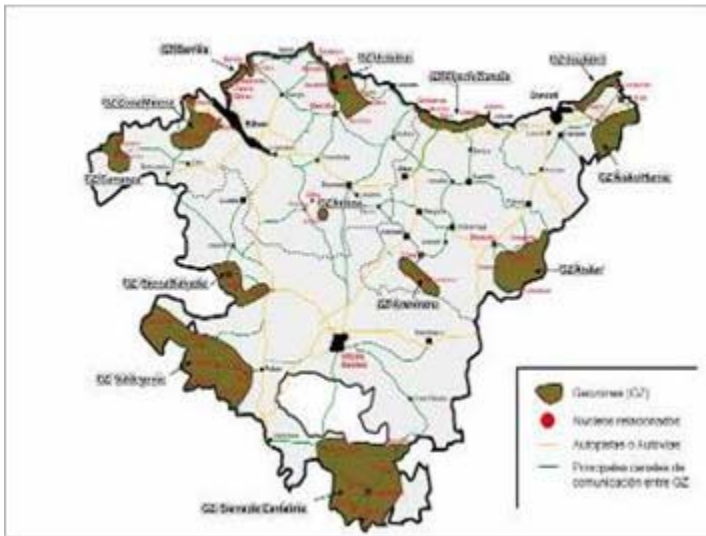
# RED GEO-BASQUE

## ¿ Qué es la Red GEO-BASQUE ?

### Un Nuevo producto turístico de naturaleza

La Red Geo-Basque se define como el **conjunto de territorios**, denominados **GEOZONAS**, caracterizados por:

- poseer **un valor geológico notable**
- y una **vocación clara por su puesta en valor y conservación**, y que además
- **funcionan de manera coordinada** para ofrecer un producto geoturístico unificado y representativo del registro y los procesos geológicos de la CAPV,
- con el objetivo de **captar nuevos visitantes** y generar desarrollo sostenible local.



## Visión

Convertir a Euskadi en un destino de GEOTURISMO de referencia en Europa, mediante:

- ✓ La creación de una oferta de productos y servicios diversa y singular, relacionados con el conocimiento e interpretación del patrimonio geológico
- ✓ y complementación con otros productos turísticos.

## Objetivo GENERAL

Contribuir al desarrollo local de las zonas rurales mediante la puesta en valor de los recursos geológicos.

## ¿ Cómo y qué se ha hecho?

### FASE I

1. Diagnóstico de la potencialidad y capacidad de acogida

1. Inventario de Ligts

2. Delimitación de geozonas

3. Caracterización de Geozonas.

### FASE II

2. Elaboración del Manual de producto de la Red Geo-Basque

1. Diseño de componentes , criterios de la Red

2. Análisis de competencias

3. Reglamento de funcionamiento de la Red

3. Valoración del cumplimiento de criterios en las geozonas

1. Evaluación de todas las geozonas.

2. Elaboración de informes y plan de recomendaciones

4. Plan de implantación y desarrollo de la Red

1. Organización y gestión

2. Diseño de la estrategia de marketing alineada con otros productos del Turismo de naturaleza

3. Inicio de las tareas de implantación de la RED

# RED GEO-BASQUE



**FASE I:**

**DIAGNÓSTICO DE LA POTENCIALIDAD Y  
CAPACIDAD DE ACOGIDA**

## FASE I . Diagnóstico de la Potencialidad y Capacidad de Acogida

### 1. INVENTARIO DE LIGTS

- **92 Lugares de Interés Geológico (LIG):** Elementos de contrastado interés geológico de tamaño variable incluidos en una GZ.
- **13 GEOZONAS (GZ):** Territorio en el que se concentran varios lugares de interés geológico (LIG) monotemáticos o geodiversos cuya extensión y riqueza permita diseñar un producto geoturístico con, al menos, los siguientes elementos:
  - Georutas en coche por miradores y LIG
  - Georutas a pie o en btt cortas y de larga duración.
  - Material didáctico
- **38 LIG de conexión:** para conectar las diferentes geozonas de la red.



## FASE I . Diagnóstico de la Potencialidad y Capacidad de Acogida

### 1. INVENTARIO DE LIGTS

#### Parámetros de valoración y ficha para cada LIG

- Diseño de una ficha propia y adaptada al proyecto en base a otras fichas existentes ( IGME, Geodibertsitatea).
- Objetivo geoturístico y tiempo limitado.

#### POTENCIAL GEOLÓGICO (PG)

$$PG = (V. científico + V. didáctico + V. estético + Conservación) / 4$$

#### DIPONIBILIDAD GEOTURÍSTICA ( DGT):

$$DGT = PG + DT$$

donde DT = ( Accesos + Calidad paisajística+ otros atractivos + infraestructura uso público + puesta en valor actual + pertenencia a ENP) /6

## FASE I . Diagnóstico de la Potencialidad y Capacidad de Acogida

## 1. INVENTARIO DE LIGTS

**LIG B4 : 8,08****Pillow lavas de Meñakoz****Localización:**

Playa de Meñakoz. Sopelana / Barrika

**Acceso:**

Carretera entre Sopelana y Barrika.

**Interés geológico:**

- Pillow lavas de Meñakoz intruidas en el flysch del Cret. Superior.
- Conducto volcánico / volcanismo del Cret. Sup / proceso de rifting del Cret. Sup.
- Estructuras internas de las Pillow
- Se trata de uno de los afloramientos más reconocidos de la CAPV con ejemplos de macropillows modélicos incluso a nivel supra-regional.

**Potencial geológico:**  $4 + 5 + 5 + 5 = 19 / 4 = \dots\dots\dots 4,75$ 

Valor CIENTÍFICO				Valor DIDÁCTICO				Valor ESTÉTICO				CONSERVACIÓN			
1	2	<u>4</u>	5	1	2	4	<u>5</u>	1	2	4	<u>5</u>	1	2	4	<u>5</u>

**Disponibilidad turística:**  $3 + 4 + 1 + 5 + 2 + 5 = 20 / 6 = \dots\dots\dots 3,33$ 

<b>Accesos:</b>	1	2	<u>3</u>	4	5
Situado cerca del Parking pero acceso entre bloques de roca durante 10					

<b>Infraestructura de uso público</b>	1	2	<u>4</u>	5	
Parking, fuente,...					

<b>Información y puesta en valor actual</b>	<u>1</u>	3	4	5
No hay nada de información,				

<b>Calidad paisajística</b>	1	3	4	<u>5</u>
-----------------------------	---	---	---	----------

<b>Pertenece ENP ?</b>		<u>2</u>	4	5
------------------------	--	----------	---	---

<b>Otros atractivos:</b>	1	3	<u>5</u>
- En el LIG: senderismo, btt, playa...			
- En la zona: Pientzia, Sopelana, Udaibai, Gaztelugatxe, Bilbao,.... / surf, btt, trekking,...			

**Disponibilidad Geoturista:**  $4,75 + 3,33 = \dots\dots\dots 8,08$ **LIG B4: Pillow-lavas de Meñakoz / GZ: Barrika**

- 1.- Detalle de las Pillow de Meñakoz. El afloramiento es un museo natural de este tipo de rocas.
- 2.- Acumulación de Pillows en posición vertical. La formación tiene aprox. 15m de altura.
- 3.- Atardecer en la playa de Meñakoz. La mayor dureza de las Pillow ha dado lugar a una restinga marina muy estética.

**Posibilidades de la visita**

- Visita in situ del afloramiento. El acceso es corto, pero hay que realizarlo por bloques caídos del acantilado
- La playa tiene más afloramientos interesantes.

**Necesidades y propuestas de actuación**

- Elaboración de material didáctico y divulgativo para la interpretación del recurso. Señalética
- Acondicionamiento del acceso al afloramiento

<b>Nivel de actuación necesaria:</b>	muy baja	baja	<u>media</u>	alta
<b>Vulnerabilidad de uso:</b>	muy baja	<u>baja</u>	media	alta

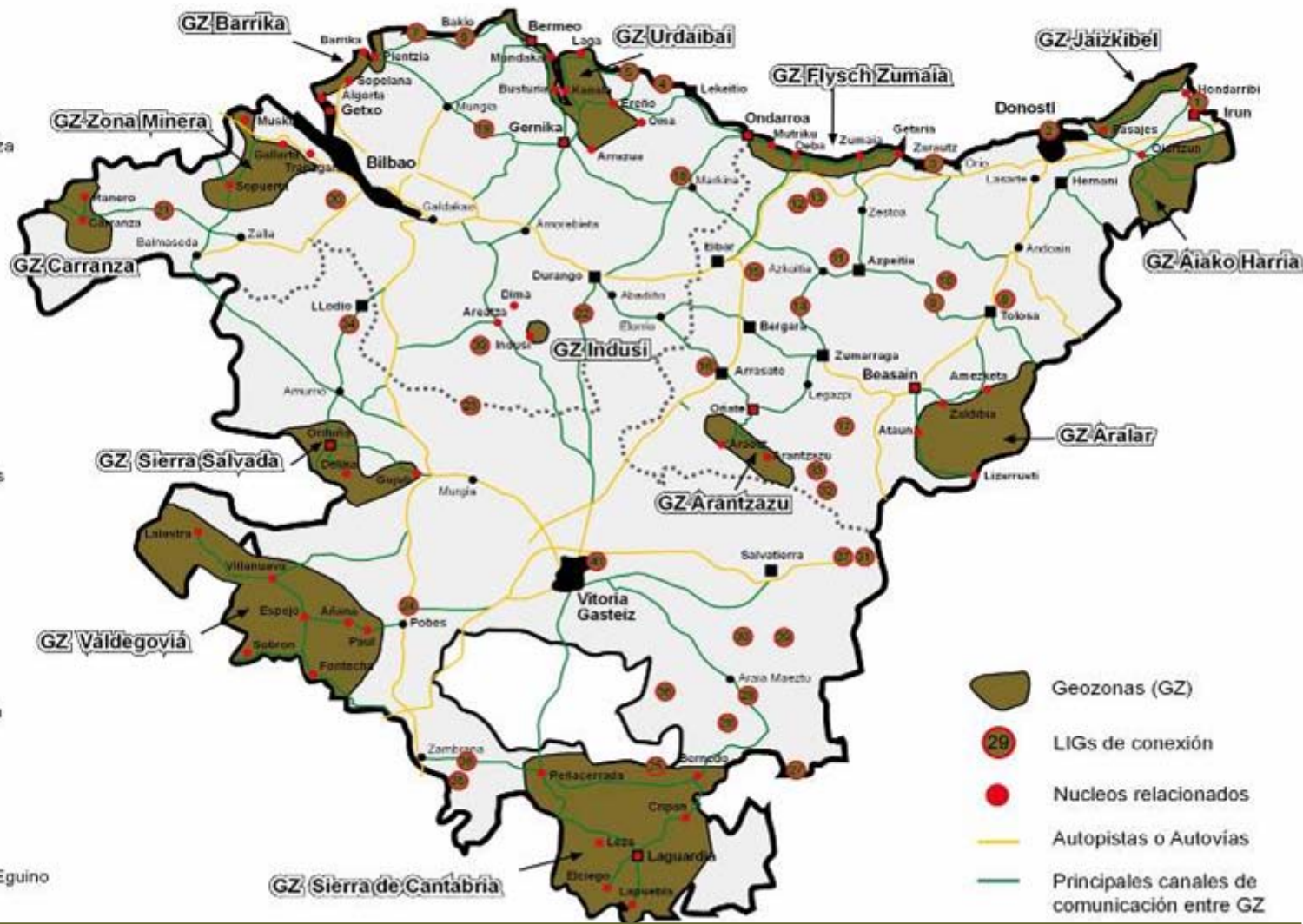


## FASE I . POTENCIALIDAD Y CAPACIDAD DE ACOGIDA

## 2. DELIMITACIÓN DE GEOZONAS

## LIGT de conexión entre GZ

- 1.- Estuario del Bidasoa
- 2.- Bahía de Donosti
- 3.- Dunas de Inurritza
- 4.- Playa de Ogeia
- 5.- Megabrechas y Olistolitos de Ea
- 6.- Diapiro de Bakio
- 7.- Flysch negro y slumping de Armitza
- 8.- Sinclinal colgado de Uzturre
- 9.- Polje de Bidania
- 10.- Macizo urgoniano de Ernio
- 11.- Macizo arrecifal de Izarraitz
- 12.- Valle de Lastur
- 13.- Complejo arrecifal de Andutz
- 14.- Cantera de gabros
- 15.- Rocas volcánicas de Soraluez y monte Karakate
- 16.- Complejo urgoniano de Udalaiz
- 17.- Complejo minero de Zerain
- 18.- Canteras de negro Markina.
- 19.- Basaltos columnares de Fruniz
- 20.- Karst de agujas de Peñas Blancas
- 21.- Tejera de Artzentales
- 22.- El Durangesado
- 23.- Macizo de Gorbeia
- 24.- Conglomerados de Pobes
- 25.- Gobas de Laño sobre dolomía
- 26.- Las muelas de San Roman.
- 27.- Monolitos de Codes
- 28.- Asfaltos de Maeztu
- 29.- Barranco de Igoroin
- 30.- Areniscas de Laminoria y Arenaza
- 31.- La Leze
- 32.- Cueva de San Adrian
- 33.- Cara norte de Aitzgorri
- 34.- Cantera de Bitorika de Llodio
- 35.- Conchas de Haro
- 36.- Pináculos de Marquinez
- 37.- Paredones calizos en pináculo de Eguino
- 38.- Castillo y travertinos de Ocio
- 39.- Karst de Iruña
- 40.- Cuaternario de Salburua





## FASE I . Diagnóstico de la Potencialidad y Capacidad de Acogida

### 3. CARACTERIZACIÓN DE GEOZONAS. JAIZKIBEL

Inventario inicial del zonas de interés geoturístico de la CAPV



4 LIG

PG: 4,3

DGT: 8,5





## FASE I . Diagnóstico de la Potencialidad y Capacidad de Acogida

### 3. CARACTERIZACIÓN DE GEOZONAS. **AIAKO HARRIA**

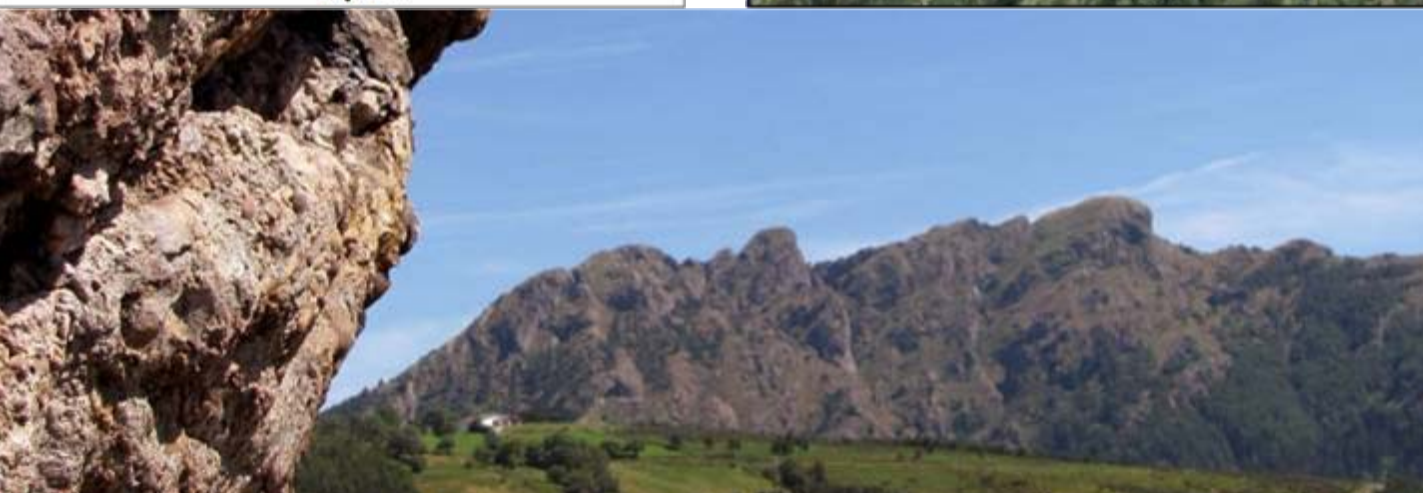
Inventario inicial del zonas de interés geoturístico de la CAPV



4 LIG

PG: 4,3

DGT: 8,7



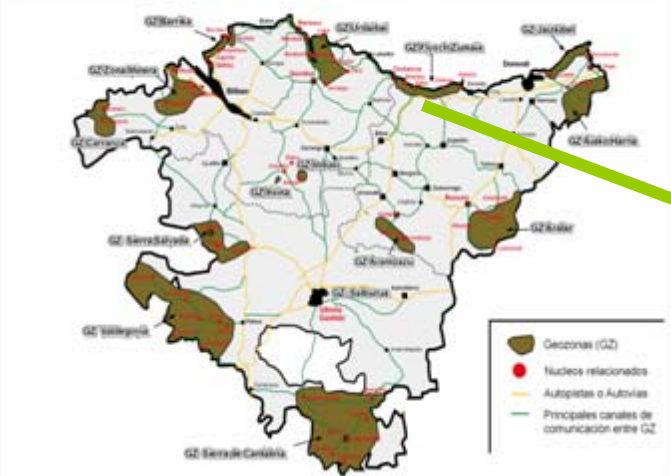




## FASE I . Diagnóstico de la Potencialidad y Capacidad de Acogida

### 3. CARACTERIZACIÓN DE GEOZONAS. **FLYSCH ZUMAIA**

Inventario inicial del zonas de interés geoturístico de la CAPV



7 LIG

PG: 4,8

DGT: 9,7







## FASE I . Diagnóstico de la Potencialidad y Capacidad de Acogida

### 3. CARACTERIZACIÓN DE GEOZONAS. **URDAIBAI**

Inventario inicial del zonas de interés geoturístico de la CAPV



9 LIG

PG: 4,3

DGT: 9,2







## FASE I . Diagnóstico de la Potencialidad y Capacidad de Acogida

### 3. CARACTERIZACIÓN DE GEOZONAS. **BARRIKA**



9 LIG

PG: 4,7

DGT: 8,7







## FASE I . Diagnóstico de la Potencialidad y Capacidad de Acogida

### 3. CARACTERIZACIÓN DE GEOZONAS. ZONA MINERA

Inventario inicial del zonas de interés geoturístico de la CAPV



10 LIG

PG: 4,1

DGT: 7,8







# FASE I . Diagnóstico de la Potencialidad y Capacidad de Acogida

## 3. CARACTERIZACIÓN DE GEOZONAS. CARRANZA

Inventario inicial del zonas de interés geoturístico de la CAPV



7 LIG

PG: 5,0

DGT: 8,8







## FASE I . Diagnóstico de la Potencialidad y Capacidad de Acogida

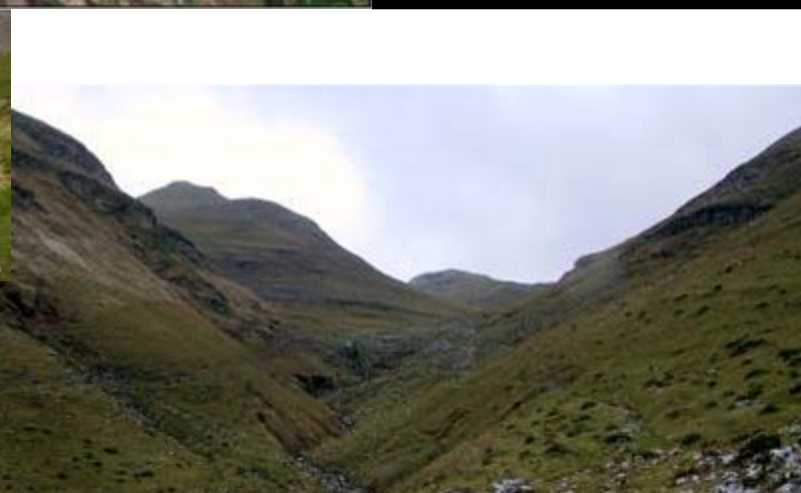
### 3. CARACTERIZACIÓN DE GEOZONAS. **ARALAR**



9 LIG

PG: 4,5

DGT: 7,9



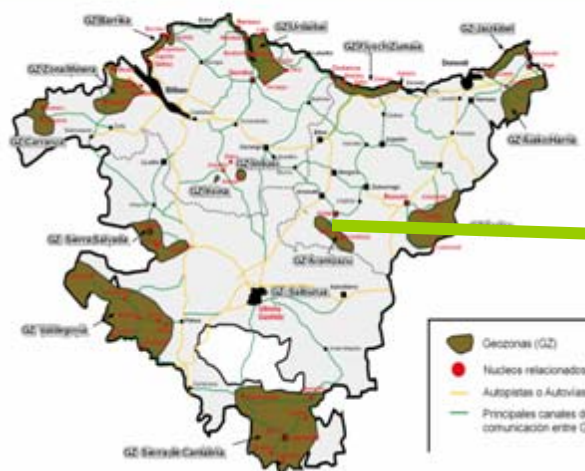




## FASE I . Diagnóstico de la Potencialidad y Capacidad de Acogida

### 3. CARACTERIZACIÓN DE GEOZONAS. **ARANTZAZU**

Inventario inicial del zonas de interés geoturístico de la CAPV



4 LIG

PG: 4,2

DGT: 8,8







## FASE I . Diagnóstico de la Potencialidad y Capacidad de Acogida

### 3. CARACTERIZACIÓN DE GEOZONAS. **INDUSI**

Inventario inicial del zonas de interés geoturístico de la CAPV



4 LIG

PG: 4,2

DGT: 7,5







## FASE I . Diagnóstico de la Potencialidad y Capacidad de Acogida

### 3. CARACTERIZACIÓN DE GEOZONAS. SIERRA SALVADA

Inventario inicial del zonas de interés geoturístico de la CAPV



5 LIG

PG: 4,3

DGT: 8,3





## FASE I . Diagnóstico de la Potencialidad y Capacidad de Acogida

### 3. CARACTERIZACIÓN DE GEOZONAS. **VALDEGOBIA**

Inventario inicial del zonas de interés geoturístico de la CAPV



13 LIG

PG: 4,4

DGT: 8,8







## FASE I . Diagnóstico de la Potencialidad y Capacidad de Acogida

### 3. CARACTERIZACIÓN DE GEOZONAS. SIERRA CANTABRIA



4 LIG

PG: 4,1

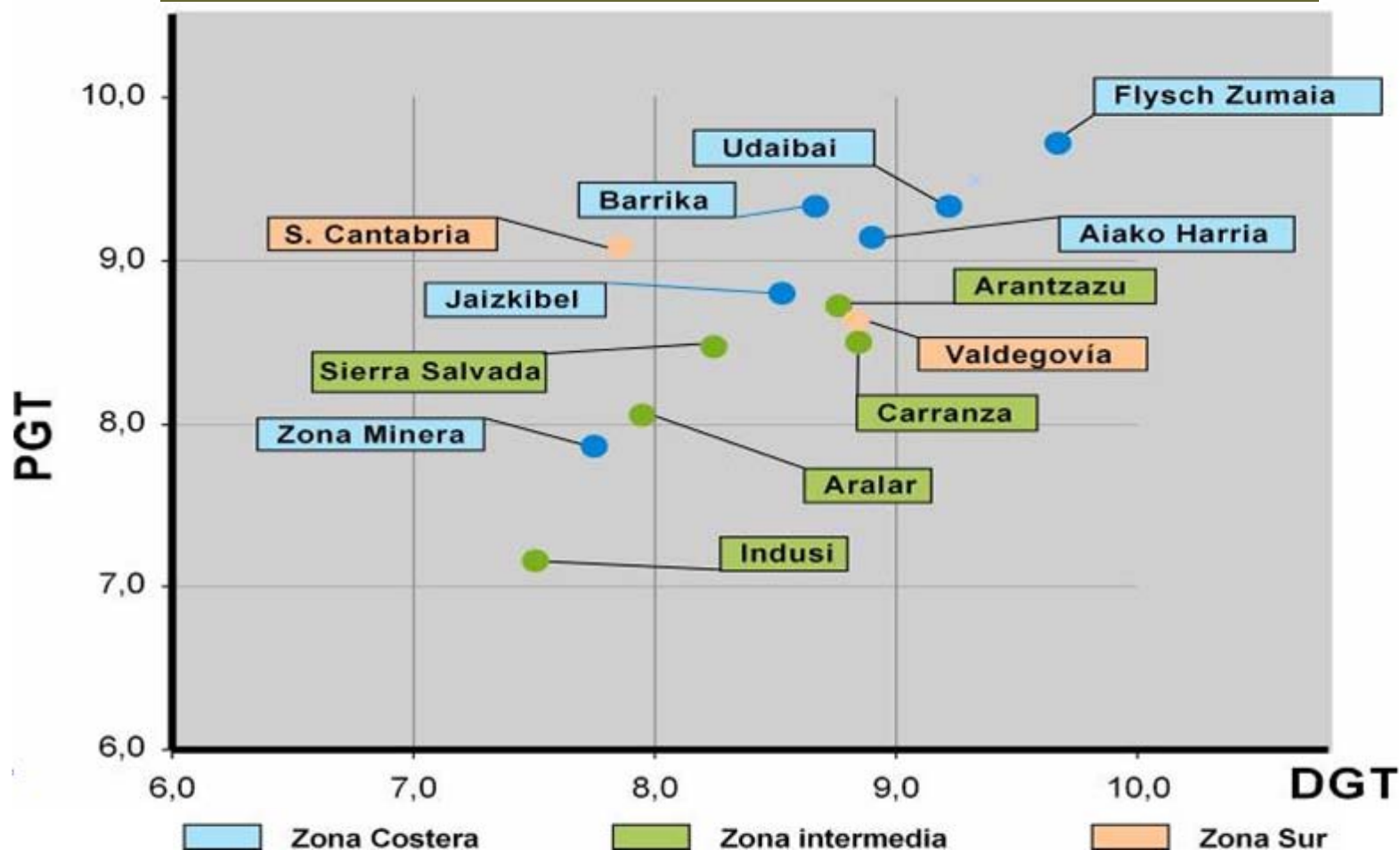
DGT: 7,9



## FASE I . Diagnóstico de la Potencialidad y Capacidad de Acogida

## 3. CARACTERIZACIÓN DE GEOZONAS

En base a su PGT y DGT



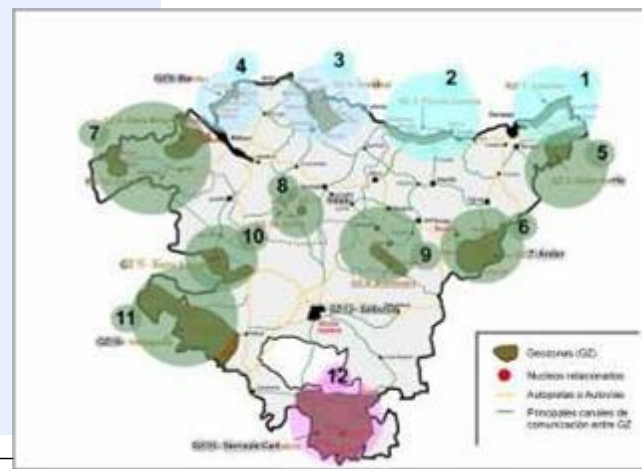
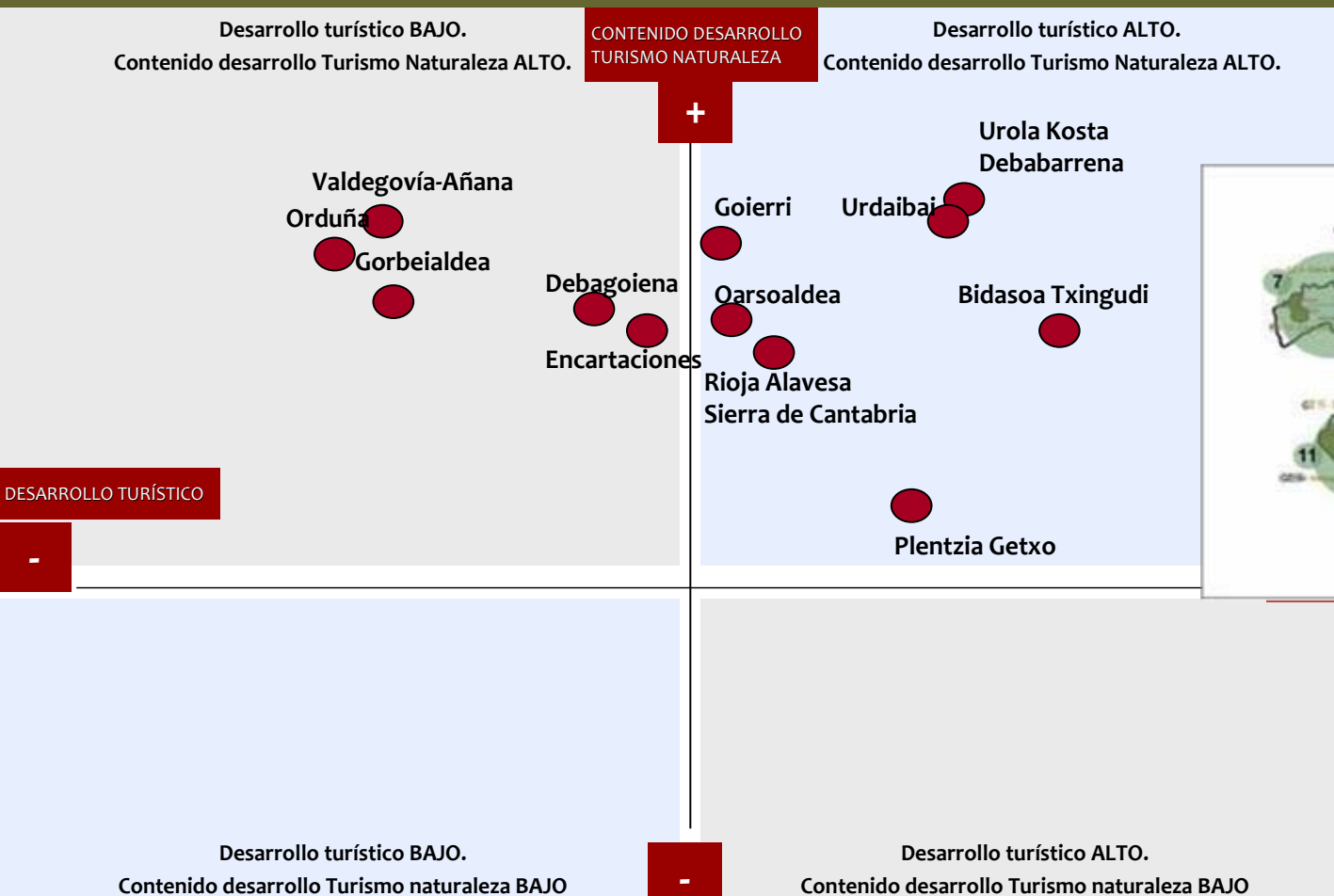




FASE I . Diagnóstico de la Potencialidad y Capacidad de Acogida

3. CARACTERIZACIÓN DE GEOZONAS

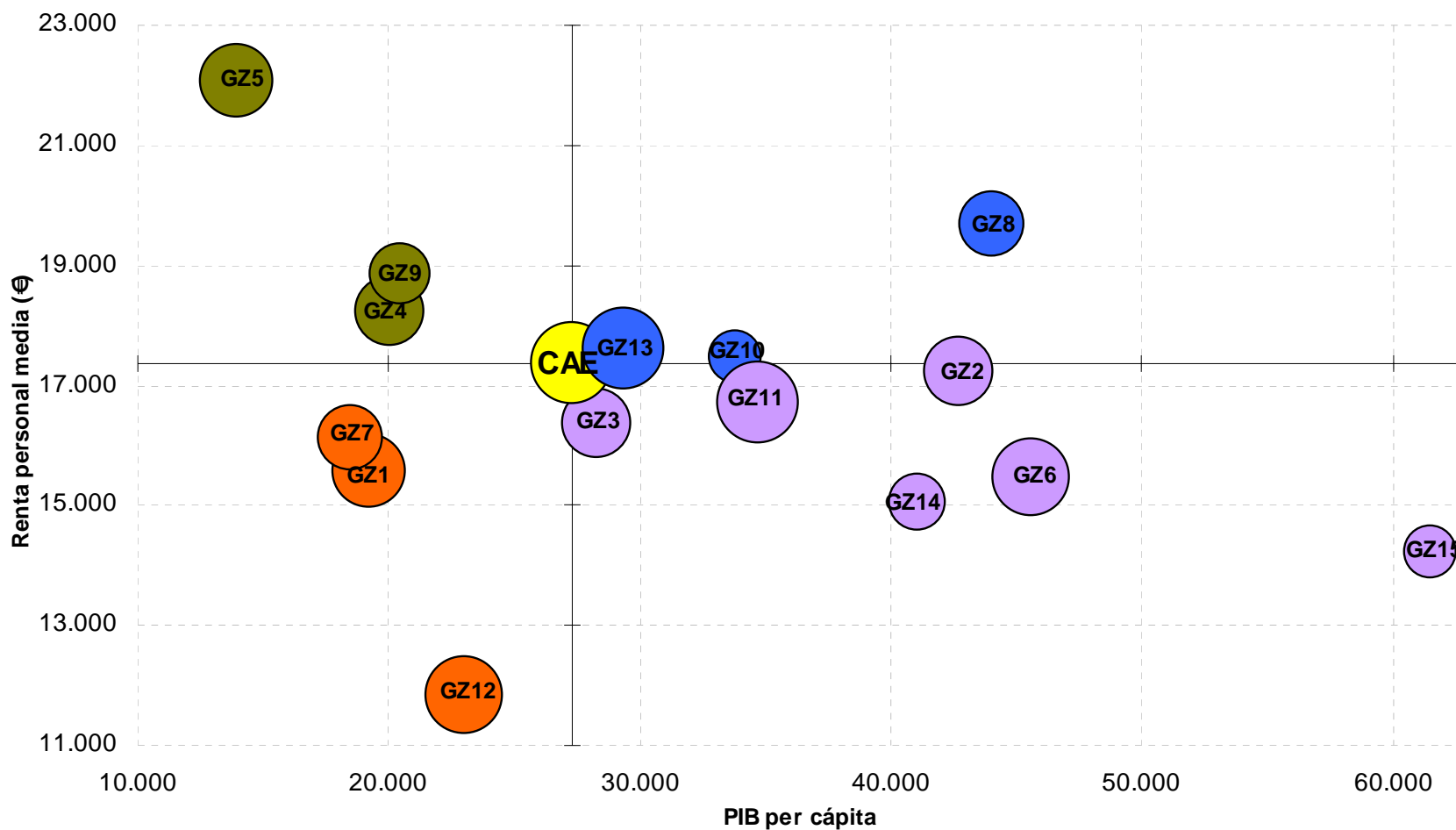
En base a su encuadre turístico local y comarcal



## FASE I . Diagnóstico de la Potencialidad y Capacidad de Acogida

## 3. CARACTERIZACIÓN DE GEOZONAS

## Según desarrollo socioeconómico



## FASE I . Diagnóstico de la Potencialidad y Capacidad de Acogida

### 4. PRINCIPALES RESULTADOS DEL DIAGNÓSTICO

- **Enorme potencialidad, desde la demanda y desde la oferta (Aprox. 200.000 usuarios anuales)**
- **Desequilibrio entre GZ:**
  - A nivel de desarrollo turístico general
  - A nivel de grado de ruralidad
- **Existen 5 o 6 “GZ-motor”, ya geoturísticamente activas**
- Lanzadera en Europa: **Geoparque de la Costa Vasca**
- Oportunidad: **Producto complementario a otros productos de naturaleza en desarrollo en Euskadi**

# RED GEO-BASQUE



**FASE II:**

## **1. ELABORACIÓN DEL MANUAL DE PRODUCTO DE LA RED GEOBASQUE**

## FASE II . Manual de Producto de la Red.

### METODOLOGÍA DE IMPLANTACIÓN COMÚN

- Documento que **autorregula el producto turístico a crear** y establece una serie de **criterios para los distintos componentes** o subsistemas que garanticen la calidad de los servicios y aporten una imagen conjunta y los protocolos necesarios para el desarrollo del mismo.
- Abierto a la incorporación de aportaciones y mejoras que el desarrollo del proyecto recomienden (futuras versiones).

TEMATICO.

DESARROLLO INTEGRADOR Y MULTIAGENTE

COOPERATIVO

SINERGICO

MODULAR Y ESCALABLE

INTEGRADOR

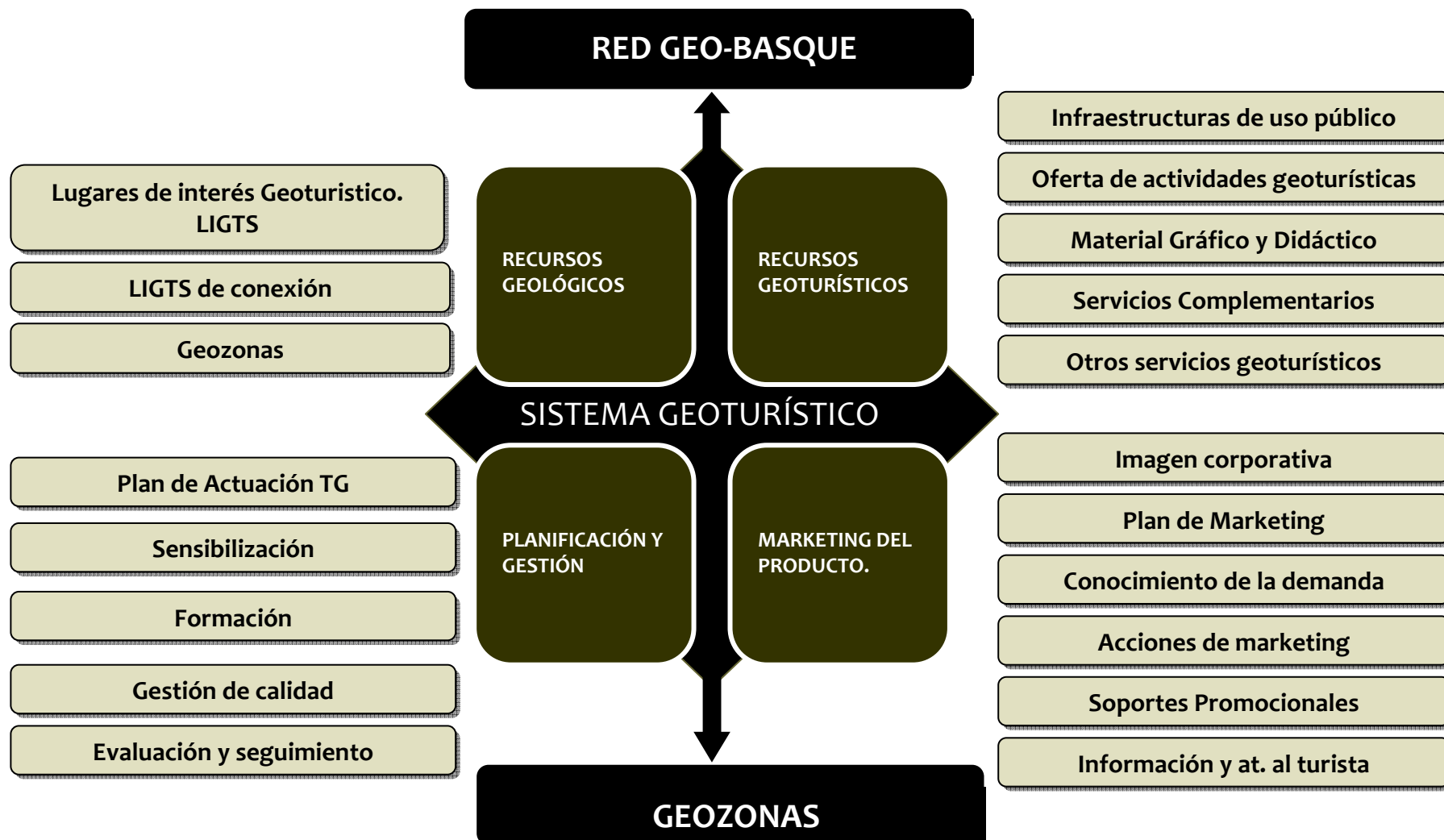
IMPULSOR





FASE II . Manual de Producto de la Red.

**1. DISEÑO DE COMPONENTES Y CRITERIOS**



FASE I . Manual de Producto de la Red.

**1. DISEÑO DE COMPONENTES Y CRITERIOS**

**RECURSOS GEOLÓGICOS**

**Lugares de interés geoturístico**

**Ligts de conexión**

**Geozonas**



## FASE II . Manual de Producto de la Red.

## 1. DISEÑO DE COMPONENTES Y CRITERIOS



- RGT son “Todas las infraestructuras y actividades consumibles en destino que puede ofertar dicho territorio para el disfrute y la interpretación del patrimonio geológico y el geoturismo.”
- Responden a la pregunta ¿ Qué puedo hacer ?
- Un LIG puede dar lugar a más de un RGT

## FASE II . Manual de Producto de la Red.

### 1. DISEÑO DE COMPONENTES Y CRITERIOS

#### PLANIFICACIÓN Y GESTIÓN

Plan de Actuación

Sensibilización

Formación

Gestión de la calidad

Evaluación y seguimiento

- Necesidad de modelo a nivel de red y geozonas que garantice la gestión del mismo y su viabilidad a medio y largo plazo.
- Fórmulas para asumir el liderazgo en el proceso de implantación de la Red, sensibilizando a los agentes claves y consiguiendo la adhesión de las geozonas.
- Fórmulas para impulsar el plan de actuación y de marketing de forma de forma que el producto pueda ser reconocido en el mercado.
- Fórmulas para definir un plan de viabilidad económica y de financiación que dé impulso a la Red.

## FASE II . Manual de Producto de la Red.

### 1. DISEÑO DE COMPONENTES Y CRITERIOS

#### MARKETING DEL PRODUCTO

Imagen corporativa

Plan de Marketing

Conocimiento de la demanda

Soportes promocionales

Acciones de marketing

Información y atención al turista

- Este subsistema tiene como objetivo definir las acciones necesarias para promocionar y comercializar adecuadamente la Red GEOBASQUE y sus geozonas.
- La Red deberá asumir el liderazgo en materia de promoción.
- Necesidad de datar a la Red de imagen de marca y soportes mínimos.
- La definición de la estrategia de marketing de la Red forma parte de este proyecto



## FASE II . Manual de Producto de la Red.

**1. DISEÑO DE COMPONENTES Y CRITERIOS**

- **Criterios de adhesión.** Normas internas consensuadas de las que se dotan y que libremente aceptan todos los que quieren integrar la Red Geo-Basque y forman el marco de referencia para asegurar los estándares mínimos de calidad, tanto para cada elemento particular como para el conjunto del producto turístico “Red Geo-Basque”. Afectan al ente gestor y a los integrantes

- **Criterios Obligatorios iniciales:** cuyo cumplimiento es imprescindible para adquirir la condición de miembro de la Red Geo-Basque.

**Nivel de exigencia:** bajo sin necesidad de inversiones importantes.

Filosofía: La red puede tener unos RGT suficientes para captar a un público más especializado

- **Criterios Complementarios:** son requisitos que aportan valor y elementos de diferenciación a la Red, cuyo cumplimiento no es obligatorio, aunque recomendado.

Nivel de exigencia: Plantea pequeñas actuaciones de señalética y adaptación de los RGT haciendo la oferta más accesible para un público mucho más amplio, a decidir en qué grado.



## FASE II . Manual de Producto de la Red.

### 1. DISEÑO DE COMPONENTES Y CRITERIOS



## FASE I . Manual de Producto de la Red.

## 2. ANÁLISIS DE COMPETENCIAS

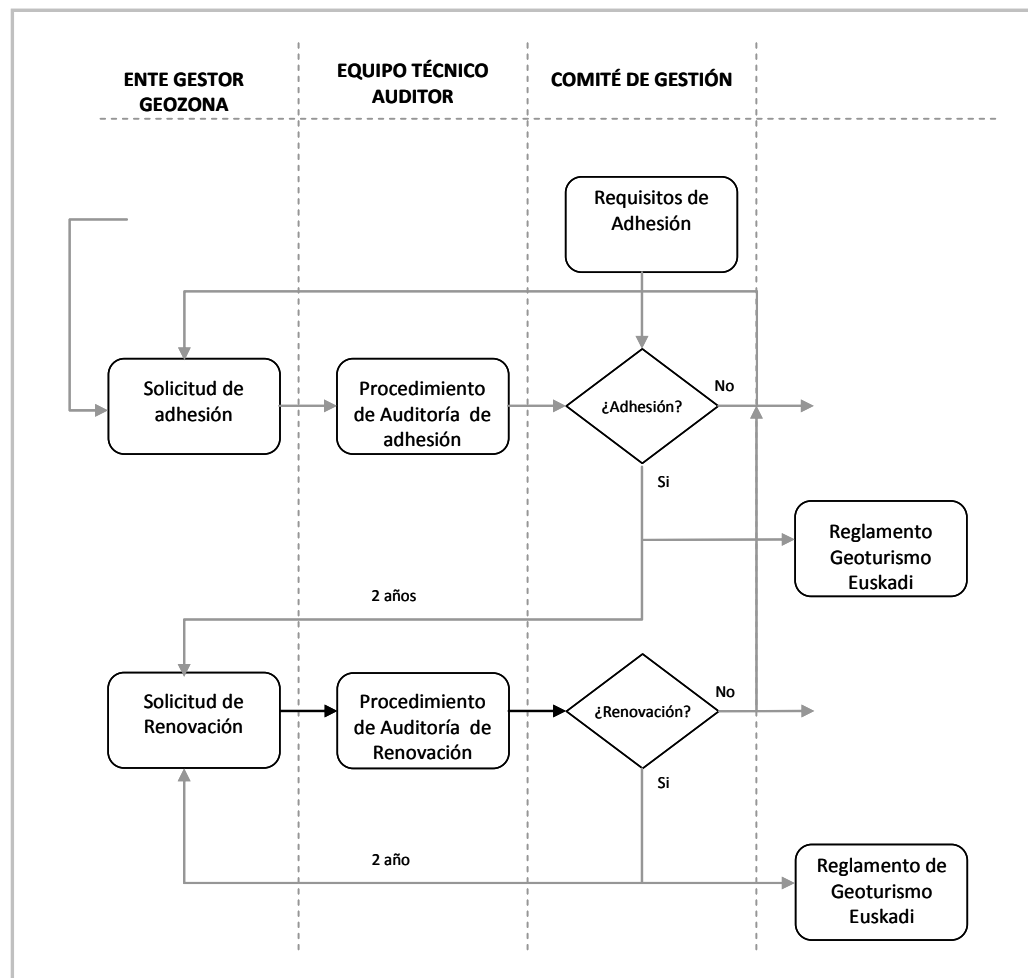
	Financia ción	Gestión infraestru cturas	Explota ción	Investig ación	Dinamiz ación Promoci ón	Forma ción	Informa ción
<i>Instituciones Públicas</i>							
Ministerio MARM	X						
Gobierno Vasco	X	X	X	X	X	X	
Diputaciones Forales	X	X	X	X	X	X	
Ayuntamientos	X	X	X		X		
<i>Agentes recurso geológico</i>							
UPV				X		X	
AZTI				X			
Aranzadi				X			
Museos y C. interpretación			X		X	X	X
<i>Agentes desarrollo rural</i>							
ADR					X		
Cuadrillas alavesas					X		
ITSAMENDIKOI						X	
<i>Agentes turismo</i>							
Agencias Turismo					X		
Oficinas de Información							X
<i>Dinamizadores</i>							
Visitas a instalaciones					X		X
Salidas guiadas					X		X
Organización de eventos					X	X	X



## FASE II . Manual de Producto de la Red.

## 3. REGLAMENTO DE FUNCIONAMIENTO DE LA RED

- **METODOLOGÍA DE IMPLANTACIÓN.**
- **SISTEMA DE ADHESIÓN**
  - Tipos de socios
  - Solicitud de adhesión
  - Evaluación de pertenencia
  - Permanencia
  - Solicitud de baja
- **SISTEMA DE EVALUACIÓN**
- **LA MARCA. Concesión, Normas de uso, etc**
- **COMPROMISOS**
- **MODELO DE FINANCIACIÓN**



# RED GEO-BASQUE



**FASE II:**

**2. EVALUACIÓN DE GEOZONAS**



## FASE I . Evaluación de las Geozonas.

## 3. EVALUACIÓN Y PROPUESTA DE ACTUACIÓN BÁSICA

## EVALUACIÓN

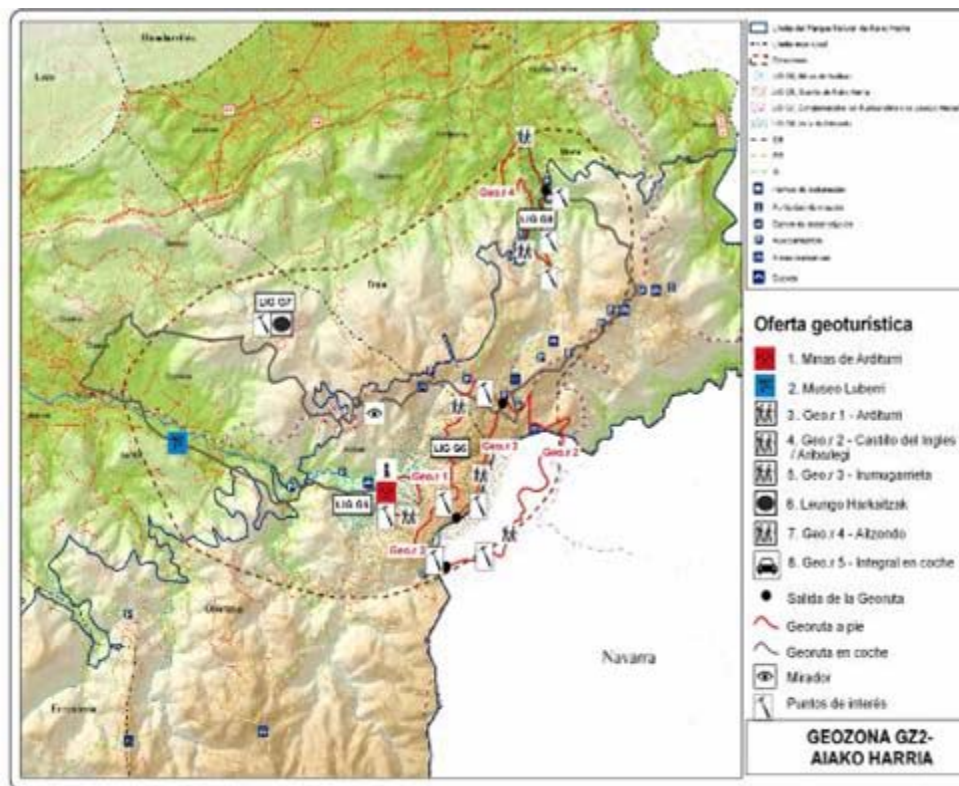
Ficha de valoración

Cartografía

Trabajo de campo

Informe grado de cumplimiento en  
relación a criterios de la Red

Propuesta de actuación básica



## FASE I . Evaluación de las Geozonas.

## 3. EVALUACIÓN Y PROPUESTA DE ACTUACIÓN BÁSICA

1.- Requisitos relativos al recurso geológico		O	R
a	La Geozona ha sido elegida en el inventario inicial de geoturismo como Geozona potencial	X	
b	Se han seleccionado todos los LIGt propuestos susceptibles de ser RGT	X	
c	La Geozona ha realizado un inventario de LIGt a escala local		
2.- Requisitos relativos a la oferta de actividades de Geoturismo		O	R
a	Todos los RGT son visitables de manera independiente	x	
b	La Geozona tiene al menos 1 Georuta guiada o autoguiada	X	
c	La Geozona tiene entre 1 y 3 Georutas autoguiadas		
d	La Geozona tiene más de 3 Georutas autoguiadas		
e	Se puede visitar un centro de interpretación		x
f	Existe una infraestructura que oferta regularmente salidas guiadas en la Geozona.		x
g	Se organiza al menos una salida guiada al año abierta a todos los públicos		



## FASE I . Evaluación de las Geozonas.

## 3. EVALUACIÓN Y PROPUESTA DE ACTUACIÓN BÁSICA

3.- Infraestructura de uso publico		O	R
a	Existe al menos un punto de información en la Geozona	X	
b	Los RGT han de estar en buenas condiciones de acceso y observación.	X	
c	Las Georutas han de tener una señalítica mínima sobre el territorio		
d	Los accesos a los RGT han de estar bien señalizados en las vías de comunicación principales de la GZ		
e	Al menos un RGT ha de estar adaptado para visitantes con minusvalías físicas		X
f	Los miradores o puntos de observación principales de la Geozona están equipados con paneles		
g	Existen aparcamientos adaptados para los miradores y Georutas en coche.		X
h	La Geozona tiene una red de senderos bien señalizada		X
i	Existe algún área recreativa en la Geozona		X
j	Hay un centro de interpretación de la naturaleza donde se incluyen cuestiones relacionadas con la geología de la Geozona		X
k	Hay un centro de interpretación o infraestructura turística enfocado exclusivamente a la temática de la Geozona		X

4.- Criterios relativos al material de interpretación del patrimonio geológico		O	R
a	La divulgación de la Geozona tiene una temática bien definida o es especialmente geodiversa	X	
b	Existe al menos un mapa- folleto inicial de la Geozona.		
c	Existe una pequeña guía geológica para la interpretación de los recursos geológicos de la Geozona.		X
d	La Geozona elaborará una propuesta integral de geoturismo que incluya cuestiones relacionadas con la gestión del patrimonio geológico		
e	Existe un material de interpretación digital descargable desde la web general de geoturismo sobre los elementos principales de la Geozona		
f	Existe un programa de educación ambiental relacionado con la geología del territorio		X

FASE I . Evaluación de las Geozonas.

### 3. EVALUACIÓN Y PROPUESTA DE ACTUACIÓN BÁSICA

#### PROPUESTA DE ACTUACIÓN

##### Propuesta de mínimos:

2b.- Desarrollar las Georutas de Arditurri y Georuta en coche.

3d.- Introducir una señalítica mínima relativa a las Georuta en los senderos utilizados a tal efecto.

4b.- Realizar un mapa folleto con los RGT elegidos.

##### Otras recomendaciones

1c.- Realizar un inventario de detalle de LIG. 2.- Diseñar con detalle las siguientes RGT:

3c.- Señalizar las RGT en la carretera

3f.- Colocar algunos pocos paneles en lugares señalados de la GZ

4b.- Elaborar un mapa folleto inicial con los RGT elegidos para la GZ e información interpretativa de carácter básico.

4c.- Elaborar una guía geológica adaptada a los RGT propuesto en la GZ con explicaciones generales e interpretaciones de cada uno de los puntos de interés.

4d.- Elaborar una propuesta integral de Geoturismo para la GZ.

4f.- Generar material digital de interpretación para cada uno de los RGT.

# RED GEO-BASQUE



**FASE II:**

**3. PLAN DE IMPLANTACIÓN Y DESARROLLO DE LA RED**



## ALGUNAS CUESTIONES A DECIDIR

1	Modelo de gestión	Creación de la estructura de gestión del producto. Entidad líder y responsable, equipo técnico
2	Metodología de implantación.	Sistema de adhesión: Criterios, plazos de renovación... Sensibilización
3	Sensibilización	Jornada presentación+ jornada en cada GZ ¿contacto previo con las DDFP? ¿búsqueda directa de agentes en cada GZ?
4	Financiación más allá del proyecto	Secretaría, Plan de impulso, acciones de implantación, evaluación continua geozonas....
5	Identidad Corporativa	Coordinada con otros productos de naturaleza
6	Promoción	Folleto y Web de la Red

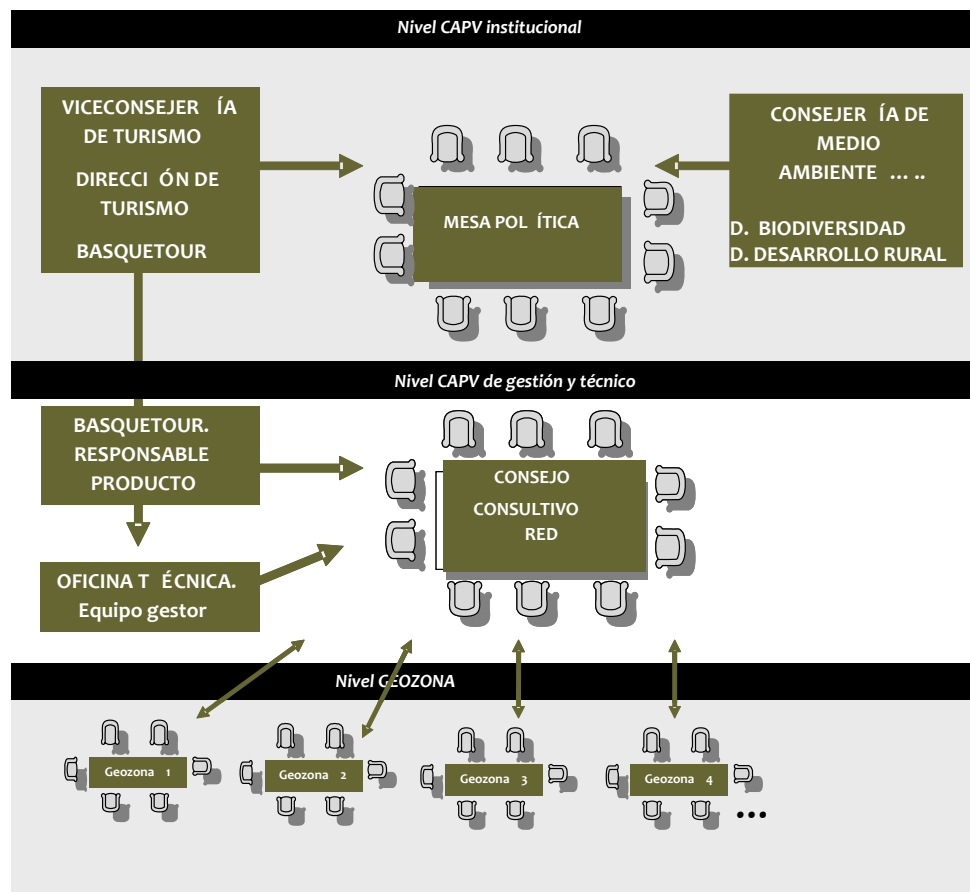


# ALGUNAS CUESTIONES A DECIDIR

1

## Modelo de gestión

Creación de la estructura de gestión del producto.  
Entidad líder y responsable, equipo técnico





## “GEOTURISMO SOSTENIBLE EN LA RED DE ESPACIOS NATURALES PROTEGIDOS DE LA COMUNIDAD AUTÓNOMA DEL PAÍS VASCO – RED GEOBASQUE”

<p>Proyecto desarrollado por:</p>	<div style="display: flex; justify-content: space-between; align-items: center;"> <div style="text-align: center;"> <p><b>EUSKO JAURLARITZA</b></p> <p>INGURUMEN, LURRALDE PLANGINTZA, NEKAZARITZA ETA ARRANTZA SAILA</p> </div> <div style="text-align: center;">  </div> <div style="text-align: center;"> <p><b>GOBIERNO VASCO</b></p> <p>DEPARTAMENTO DE MEDIO AMBIENTE, PLANIFICACIÓN TERRITORIAL, AGRICULTURA Y PESCA</p> </div> </div>	
<p>Ejecución técnica:</p>	<div style="display: flex; justify-content: space-between; align-items: center;"> <div style="text-align: center;"> <p><b>hazi</b></p> <p>Landa eta itsas ingurunearen garapenerako Eusko Jaurkitzaren Korporazioa</p> </div> <div style="text-align: center;"> <p>Corporación del Gobierno Vasco para el desarrollo del medio rural y marino</p> </div> </div>	
<p>-con la colaboración de:</p>	<div style="text-align: center;"> <p><b>GEO.5</b></p> <p>PATRIMONIO GEOLÓGICO</p> </div>	<div style="text-align: center;">  <p><b>akimu</b> projectoturísticos</p> </div>
<p>Proyecto aprobado por la Conferencia Sectorial de Agricultura y Desarrollo Rural y financiado por el Ministerio de Medio Ambiente, y Medio Rural y Marino</p>	<div style="display: flex; justify-content: space-between; align-items: center; background-color: #ffff00;"> <div style="text-align: center;">  <p><b>GOBIERNO DE ESPAÑA</b></p> </div> <div style="text-align: center;"> <p><b>MINISTERIO DE MEDIO AMBIENTE, Y MEDIO RURAL Y MARINO</b></p> </div> </div>	



La totalidad de los materiales generados en este proyecto están disponibles en:

[www.euskadi.net/geodibertsitatea/](http://www.euskadi.net/geodibertsitatea/)

***¡¡ Muchas gracias !!***