

INFORMACIÓN INFORMAZIOA

USOS DEL SUELO LURZORUAREN ERABILERAK

- Residencial en suelo urbano
- Industrial en suelo urbano
- Residencial en suelo urbanizable
- Industrial en suelo urbanizable
- Sistema general de equipamientos
- Sistema general - Infraestructuras
- Sistema General - Zona Verde
- Nuevos suelos vinculables al parque lineal a obtener por gestión de sectores urbanizables

LÍNEAS DE AVENIDA UHOLDE LERRORAK

- Periodo de recurrencia de 10 años
- Periodo de recurrencia de 100 años
- Periodo de recurrencia de 500 años

LÍMITES MUNICIPALES UDALMUGAK

- ZONAS ZEPA - SIERRA SALVADA
- ZONAS LIC - ARKAMO-GIBUO-ARRASTARIA
- INFRAESTRUCTURAS PREVISTAS

ELEMENTOS DE PATRIMONIO DE INTERÉS ONDARE ELEMENTU INTERESGARRIAK

- Edificio Erakina
- Molino Errota
- Puente Zubia

GESTIÓN KUDEAKETA

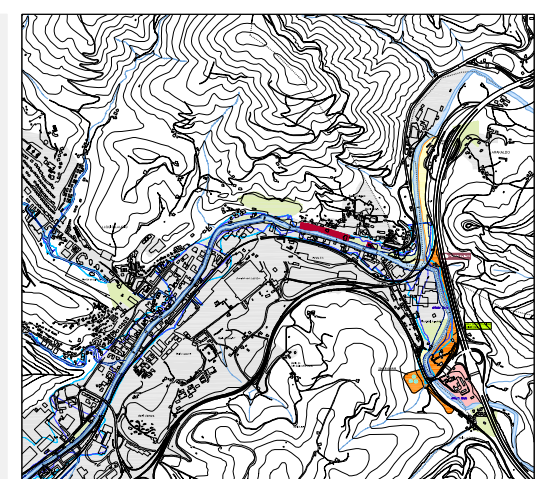
- CAUCE FLUVIAL
- INFRAESTRUCTURAS A OBTENER POR EXPROPIACIÓN
- NUEVOS ESPACIOS VINCULADOS AL PARQUE A OBTENER POR EXPROPIACIÓN
- INFRAESTRUCTURAS SOBRE SUELOS DE TITULARIDAD PÚBLICA
- ESPACIOS COMPLEMENTARIOS
- RECOMENDACIÓN A PROCESOS DE REVISIÓN DE PLANEAMIENTO FUERA DEL ÁMBITO DEL PLAN ESPECIAL

REGULACIONES ARRAJAK

- ORDENANZAS ORDENANTZAK
- ORDAMA
- OR-RU
- OR-VR
- OR-LA
- OR-PF
- OR-OR

3412012.8
DICIEMBRE 2005 ABENDUA
PLAN ESPECIAL
PLAN BEREZIA
PARQUE LINEAL DEL NERVIÓN
NERBIOIKO PARKE LINEALA

EUSKO JAURLARITZA
 GOBIERNO VASCO



1:5.000
PLANO DE GESTIÓN KUDEAKETA PLANOA
LAUDIO-ARAKALDO
 KM.27 - KM.31
 TRAMO 15 - LLODIO
 TRAMO 16 - BITORIKO-ARETA
 TRAMO 17 - ANUNTZIBAI
 TRAMO 18 - ARAKALDO
2.8
LKS INGENIERÍA