

EUSKO JAURLARITZA
GOBIERNO VASCO

Euskadiko Paisaia
Paisaje de Euskadi

CATALOGO DEL PAISAJE
LAGUARDIA (RIOJA ALAVESA)
PAISAIAREN KATALOGOA

NOVIEMBRE 2011 AZAROAREN

- #### UNIDADES MORFOESTRUCTURALES
- Campaña entre marcados valles
 - Terrazas, meandros y vega del Ebro
 - Cuenca del arroyo Barribusto
 - Cuenca del arroyo Labraza
 - Cuenca del arroyo Yecora
 - Cuenca y barrancos del arroyo Valdevarán
 - Laderas de la sierra
 - Mesas, cerros y lomas de la pseudocampaña
 - Sierra caliza
 - Valles de los arroyos San Ginés, Uneba, Pilas y Viñaspre

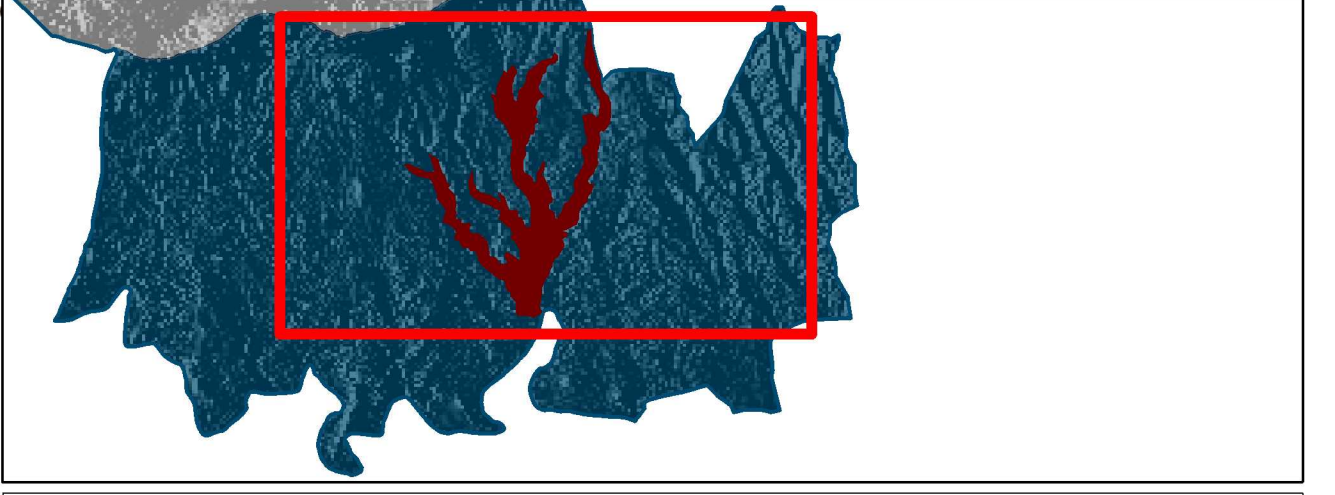
- #### UNIDADES TEXTURALES
- Textura compleja de geometría irregular y mosaico de vid y olivo
 - Textura compleja de geometría irregular con matriz de viñedo
 - Textura de matriz de viñedo y manchas de secano y matorral
 - Textura de matriz de viñedo con frecuentes manchas verdes en taludes
 - Textura de mosaico de cultivo de viñedos con frutales
 - Textura de mosaico de viñedo y secano
 - Textura de geometría irregular de cultivos de secano en talud con matorral
 - Textura de mosaico de cultivos con pastizales, pinares y carrascales
 - Textura geométrica de secano
 - Textura de matriz vinícola

- #### ELEMENTOS Y VALORES ANTRÓPICOS
- Núcleo de población compacto Estructura de poblamiento medieval
 - Casco histórico de interés turístico de origen medieval
 - Casco histórico de interés turístico de origen renacentista y barroco
 - Ermita
 - Ruina de la Alta Edad Media
 - Yacimiento prehistórico
 - Puente romano
 - Bodega de elevado interés arquitectónico
 - Bodega con posibilidad de visita

- #### ELEMENTOS Y VALORES ECOLÓGICOS
- LIC y/o ZEPA
 - Principales ríos y arroyos
 - Laguna o humedal
 - Hito del relieve
 - Masa forestal
 - Vega y sotos del Ebro
 - Área de bancales
 - Huerto junto al núcleo de población
 - Matriz natural de la Campaña y Pseudocampaña

- #### DEGRADACIONES DEL PAISAJE
- Transformador de electricidad
 - Antena, repetidor o torre de comunicación
 - Línea de alta tensión
 - Balsa de riego
 - Captación de agua
 - Cantera o gravera
 - Vertedero o escombrera abandonado
 - Polígono industrial
 - Área de concentración de pabellones
 - Diseminado de los núcleos
 - Área vulnerable a la erosión

- #### EXPOSICIÓN VISUAL DEL TERRITORIO
- NULA (No visible desde ningún lugar relevante)
 - MEDIA (Visible desde pocos lugares relevantes)
 - ALTA (Visible desde muchos lugares relevantes)
 - MUY ALTA (Visible desde la práctica totalidad de los lugares)
- #### LUGARES DE VISIÓN PANORÁMICA
- Torre o campanario
 - Punto de elevada recepción de vistas
- #### VÍAS DE COMUNICACIÓN
- Red general de conectividad exterior
 - Red de accesibilidad local
 - Camino rural



EVALUACIÓN DE LAS UNIDADES DE PAISAJE

UNIDAD 4. COMPLEJO DE LOS ARROYOS: SAN GINÉS, UNEBA, PILAS Y VIÑASPRE

Escala 1:20.000 Eskala

MELISSA

Sistema de referencia: ETRS89