










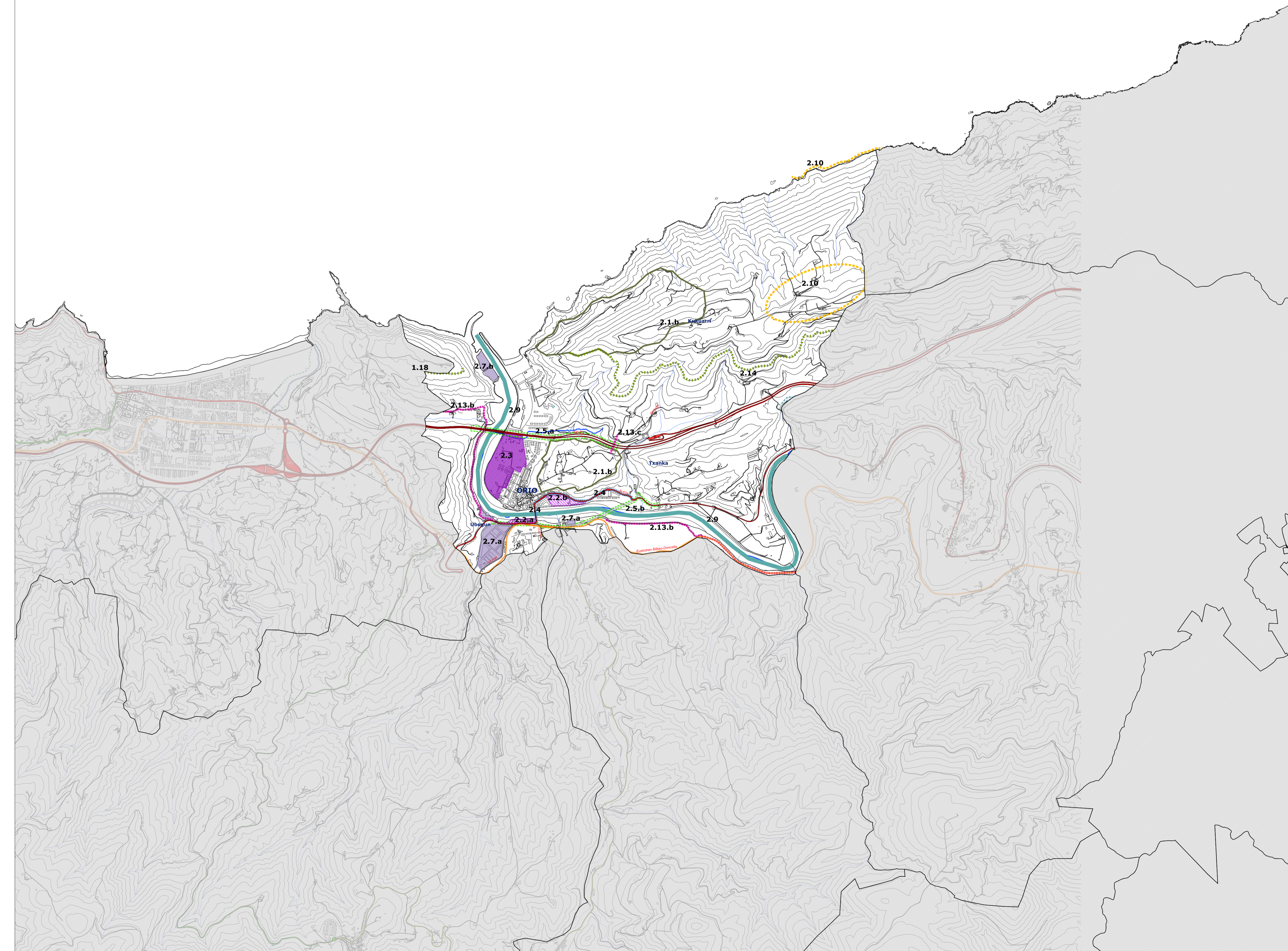


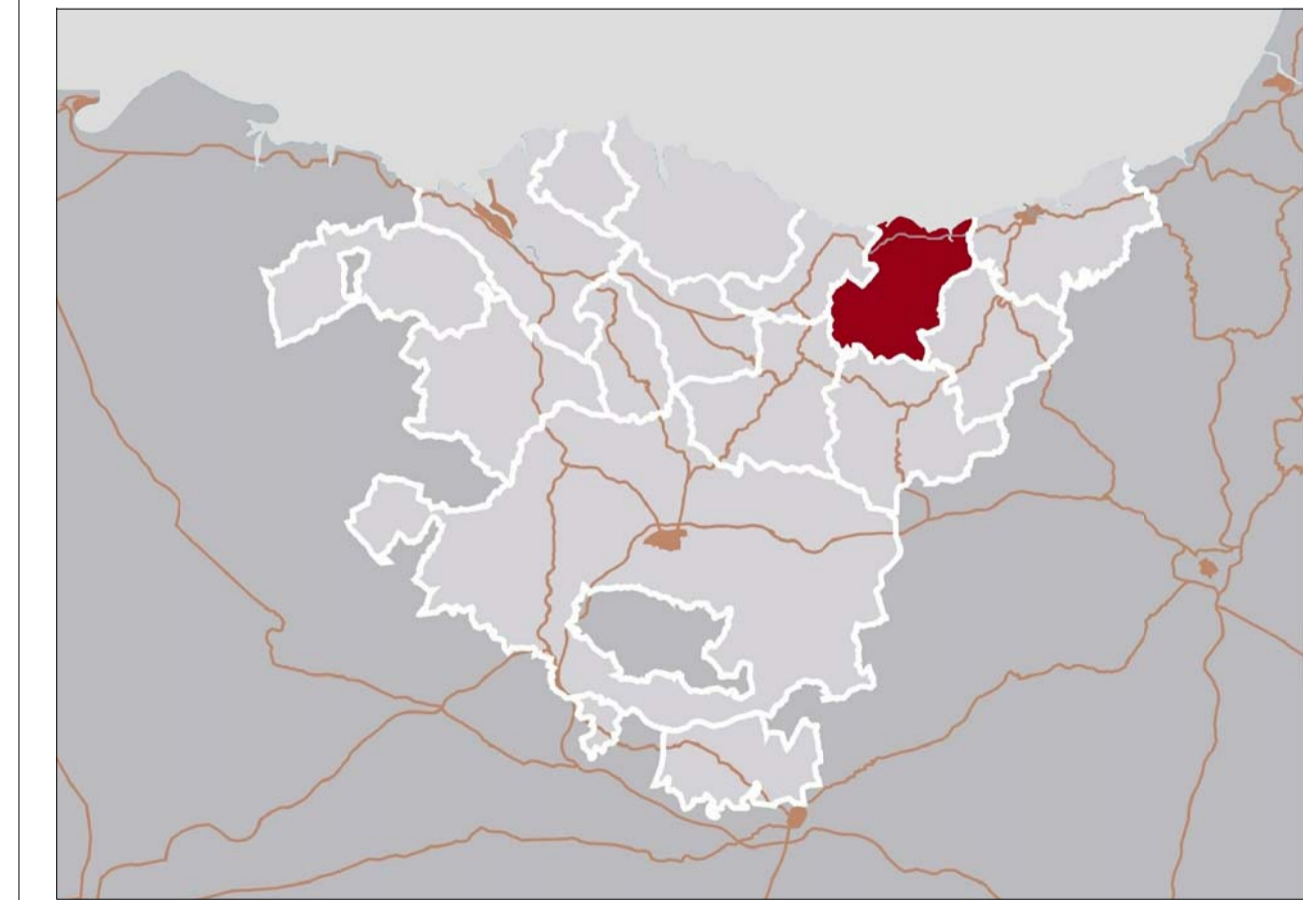
-  PROTECCIÓN Y CONSERVACION EN LAS ÁREAS DE ESPECIAL INTERÉS PAISAJISTICO POR SUS VALORES SOBRESALIENTES DE SAN MARTIN E ITXASPE-KUKUARRI.
-  REQUALIFICACIÓN Y MERJORA DE LA IMAGEN DE LAS ÁREAS DEGRADADAS SITUADAS EN LOS ENTORNOS URBANOS.
-  GARANTIZAR UNA ADECUADA INTEGRACIÓN PAISAJÍSTICA DE LOS NUEVOS DESARROLLOS DEL ENSANCHO NORTE DE ORIO.
-  MEJORAR LA IMAGEN DEL ACCESO A ORIO A TRAVÉS DE LA N-634.
-  GARANTIZAR LA MEJOR INTEGRACION PAISAJÍSTICA DE LAS NUEVAS INFRAESTRUCTURAS VIARIAS.
-  ABORDAR UNA POLÍTICA SISTEMÁTICA DE MEJORA DE LA IMAGEN DE LOS POLÍGONOS INDUSTRIALES CONSOLIDADOS Y DE LOS ESPACIOS PORTUARIOS.
-  MEJORA DE LOS ESPACIOS DE LA RED DE PARQUES Y ESPACIOS PÚBLICOS.
-  ABORDAR LA RESTAURACIÓN Y RECUPERACIÓN AMBIENTAL Y PAISAJÍSTICA DEL ESTUARIO DEL ORIA.
-  RESTAURACIÓN DE LA VEGETACIÓN EN LAS ZONAS LITORALES.
-  DESARROLLAR NUEVOS ITINERARIOS, CONEXIONES Y MIRADORES PARA COMPLETAR LA RED EXISTENTE.
-  PROTEGER Y CONSERVAR LA PERCEPCIÓN DE LOS FONDOS ESCÉNICOS.






**CATÁLOGO DE PAISAJE  
DEL ÁREA FUNCIONAL  
ZARAUTZ - AZPEITIA  
(UROLA KOSTA)  
EREMU FUNTZIONALEKO  
PAISAIA KATALOGOA**


FEBRERO, 2012KO OTSAILA



**PLANO 16.2 PLANOA**

UdP.02 Costa del Oría  
**ACCIONES Y MEDIDAS RELACIONADAS CON EL PLANEAMIENTO TERRITORIAL  
LURRALDE PLANGINTZAREKIN ZERIKUSIA DUTEN AKZIO ETA NEURRIAK  
PU.02 Oría Kostaldea**

ESCALA 1/20.000 ESKALA



EQUIPO REDACTOR  
 COLABORA: UNIVERSIDAD DE GIRONA