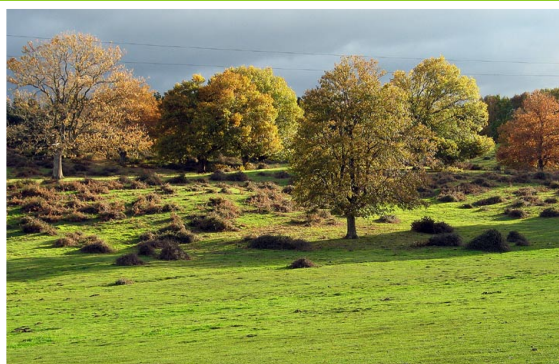


HARAN SUBATLANTIKOAK

ARABA



A•10 Godamo mendiko hariztia

Haritz kanduduna lur fresko eta hezea duten lur-eremu sakonetan bizi da batez ere, horregatik nahiago ditu haranak eta mendi-mazelak. Urkabustaizeko haraneko erliebe leunetan gune horiek uztarako zelai gisa ustiatzen dira gaur egun, baina landazabalean sakabanaturik jatorrizko hariztiaren zati asko ikus daitezke. Horien artean, Godamo mendian kokatuta dagoena garrantzitsuenetariko bat da, oso zabala eta zuhaitzei dagokienez aberatsa delako. A-68 autopistak mugatzen du eta, izan ere, hori da hariztiak jasaten duen eragin nagusia.

Bertan, geruza begetatibo guztiak gorde dituen baso natural batez goza dezakegu: zuhaitzi heldu bat eta lagun dituen zuhaixka eta belarkaren multzo oparoa. Ondo kontserbatutako eta basoko fauna anizkun batek bizitokitizat hartutako basoen itxura nahasi tipikoa ematen diote horiek. Bertako faunaren artean azpimarratzekoak dira anfibiak, adibidez, baso-igel jauzkaria, eta basoko hegaztiak, esate baterako, okil txikia, okil handia eta mokolodia. Basotik hurbil, Izarra herrian bertan, EAeko Arbola Berezi izendatu den hagin-ale eder bat ikusteko aukera dugu.



A•11 Atxabal, "Peñas de Oro"

Eremu menditsu interesgarri hau Zuiako haranaren erdi-erdian kokatuta dago, Gorbeia inguruan, larrez eta landagunez inguratuturik. Haren diapiro-forma interesgarria da benetan, material konplexuek lurzoru desberdinak osatzen dituztelako eta horietan zabaleran txiki samarra den esparru batean ohikoa ez den era askotako landaredi konplexu bat finkatzen delako. Mosaiko horretan hariztien, pagadien, erkameztien, ameztien eta haiztetako landarediaren eremuak txandakatzen dira, bakoitzaren beharren arabera.

Jabetzaren zati handiena antzinatik Oroko Ama Birjinaren Santutegiarena izateak, alde batetik, eta ustiapenen kudeaketa egokiak, bestetik, ahalbidetu dute era askotako zuhaitzak eta fauna aberatsa dituzten baso horiek ondo kontserbatzea.

A•12 Zuiako haran- -hondoko hariztiak

Gorbea inguruko udalerrri honetako haran-hondoetan sakabanatuta dauden harizti-enklabe ugari adibide adierazgarriak dira gune horretan bi harizti, hain zuzen, Arbola Bereziaren kategoriarekin bereziki babestua izan den planta ederreko alearekin batera aukeratu direnak. Haran-hondoko eremu heze eta emankorreko jatorrizko landarediaren gotorleku dira.

Gaur egun, ingurune hori batez ere landazabal atlantikoko paisaiak betetzen du, uzta-zelaiekin. Bi hariztiak Bayas ibaitik hurbil daude; alegia, inguruneari dibertsitate biologiko handiagoa ekartzen dion ibai-ardatzetik hurbil.

Haritz-zuhaitzi horiek elorri zuri, arbustu, hurritz, lahar, sahats eta abarrez osatutako oihanpe bat kontserbatzen dute, eta zuhaixken benetako nahas-mahasa sortzen. Sasitza hori are gehiago aberasten du Bayas ibaiaren ertzak estalitako haltzadi konplexuak. Hainbat inguruneren konbinazioak dibertsitate biologiko handiko enklabea sortzen du, basoko fauna eta ur-inguruneen loturikoa nahastuz.